

土砂災害特別警戒区域

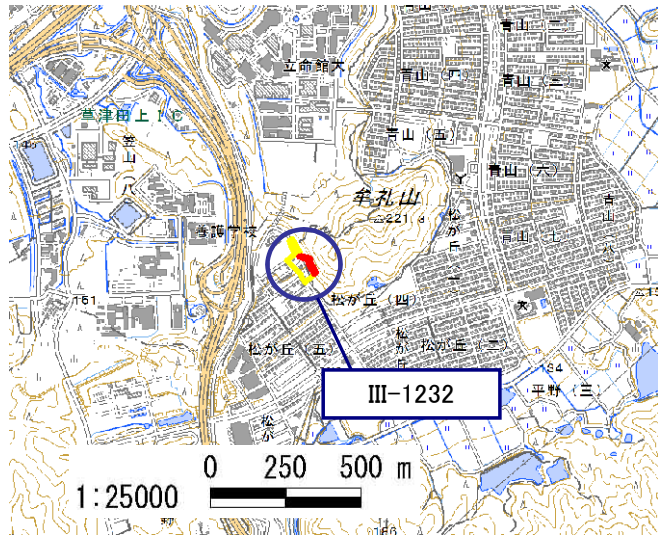
| | |
|-------|------------------|
| 告示年月日 | 平成 30 年 3 月 16 日 |
| 告示番号 | 滋賀県告示第 104 号 |

土砂災害警戒区域

| | |
|-------|------------------|
| 告示年月日 | 平成 30 年 3 月 16 日 |
| 告示番号 | 滋賀県告示第 101 号 |



土砂災害警戒区域・土砂災害特別警戒区域 区域図

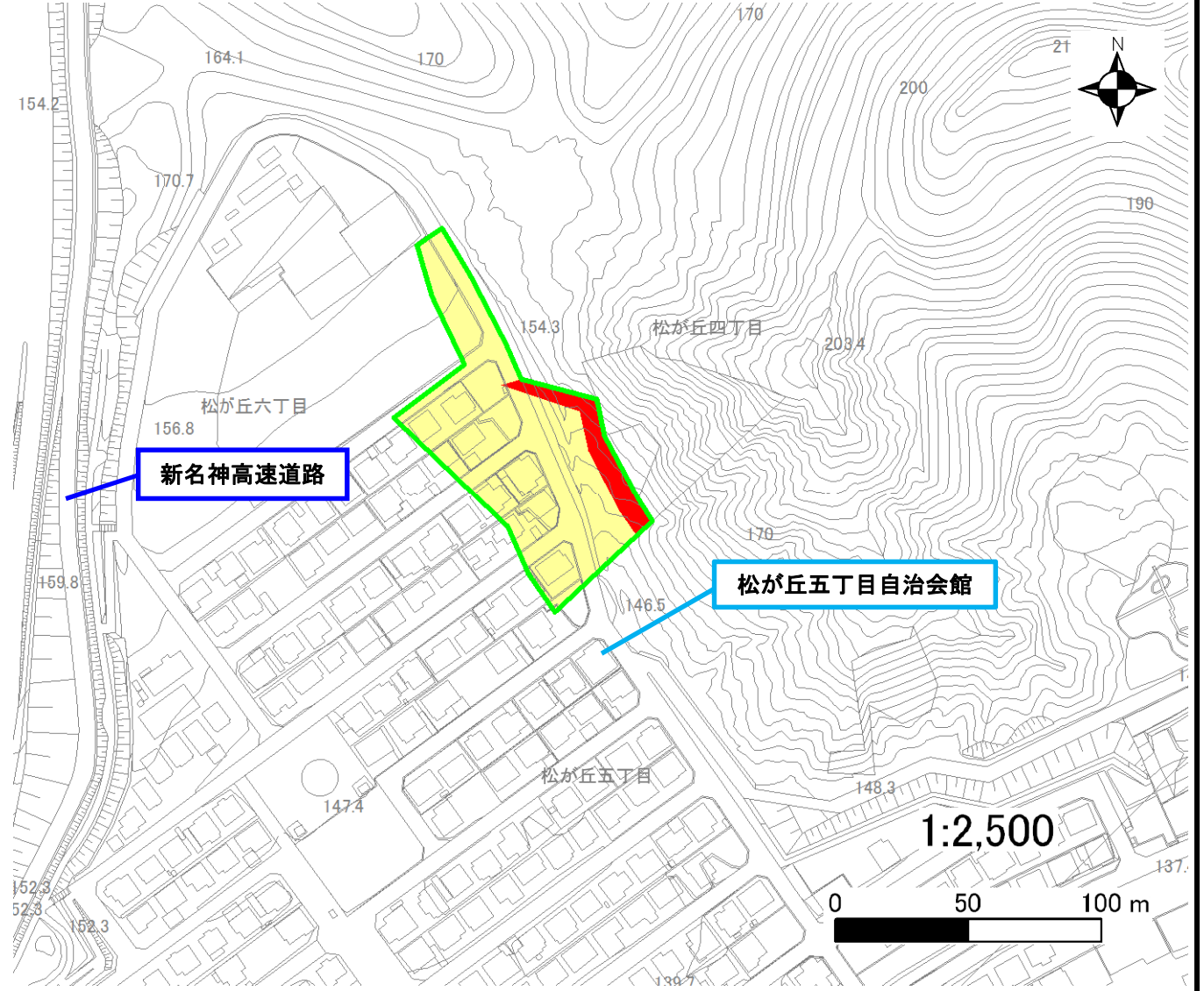
土砂災害警戒区域・土砂災害特別警戒区域 位置図



・この地図は、国土地理院長の承認を得て、同院発行の電子地形図 25000を複製したものである。(承認番号 平28情複、第1480号)

| | |
|---------|----------------------------|
| 自然現象の種類 | 急傾斜地の崩壊 |
| 区域番号 | III-1232 |
| 区域の名称 | 松が丘4 |
| 区域の所在地 | 滋賀県大津市松が丘四丁目・松が丘五丁目・松が丘六丁目 |

| | |
|------------|---|
| 土砂災害警戒区域 |  |
| 土砂災害特別警戒区域 |  |



○ この区域図は、空中写真測量による地形図に、実測による区域図を投影したものであり、一部異なって見える場合があります。詳しくは、土木事務所にお尋ねください。

土砂災害警戒区域等設定図(オルソ画像)

様式 2

調書作成日

平成29年10月31日

箇所番号

III-1232

箇所名

松が丘 4

所在地

滋賀県大津市松が丘四丁目・松が丘五丁目・松が丘六丁目

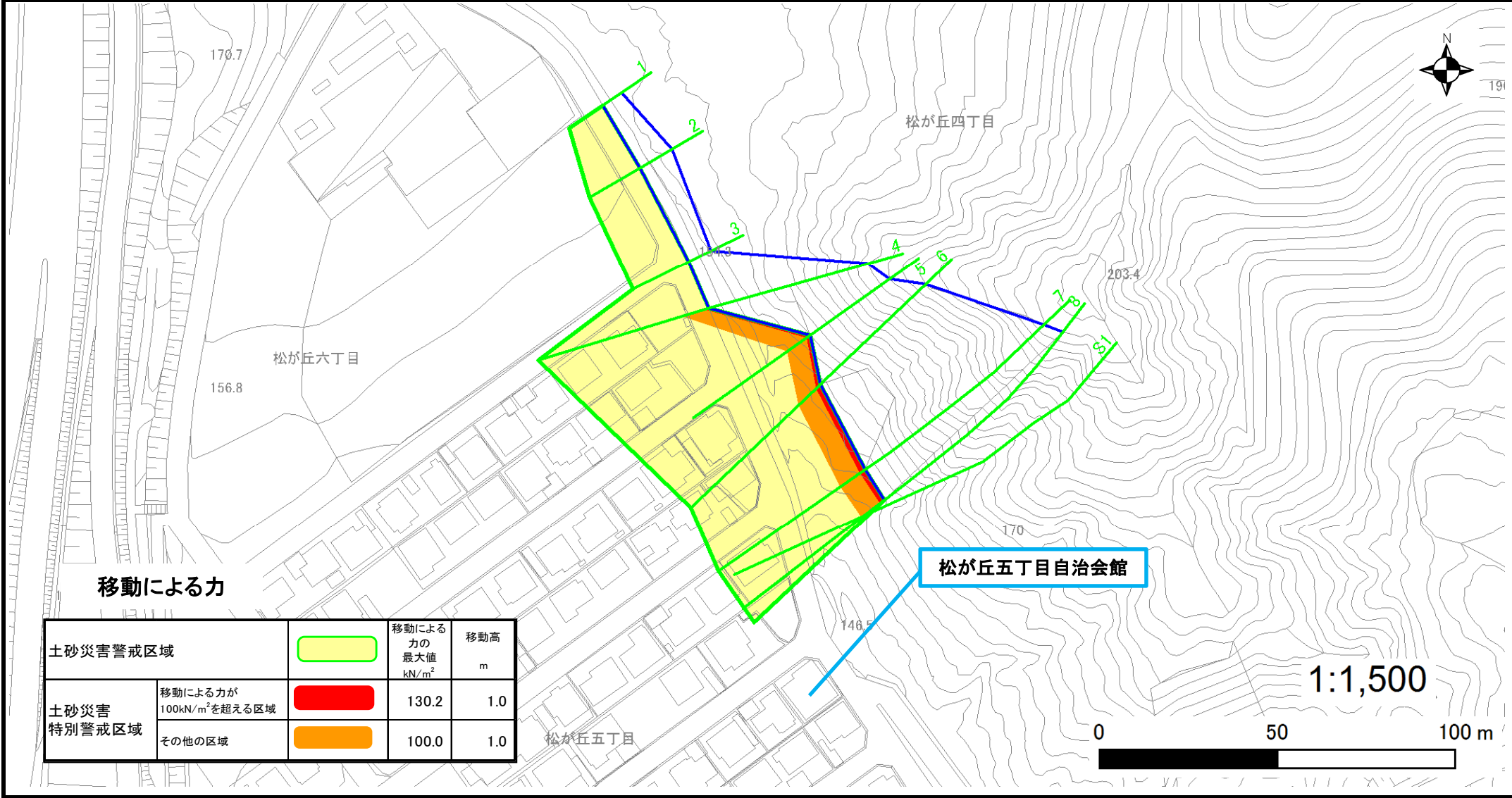


土砂災害警戒区域等設定図

様式 4-1

調書作成日 平成29年10月31日

箇所番号 III-1232 箇所名 松が丘_4 所在地 滋賀県大津市松が丘四丁目・松が丘五丁目・松が丘六丁目



土砂災害警戒区域等設定図

様式 4-2

調書作成日 平成29年10月31日

箇所番号 III-1232 箇所名 松が丘_4 所在地 滋賀県大津市松が丘四丁目・松が丘五丁目・松が丘六丁目

