

土砂災害特別警戒区域

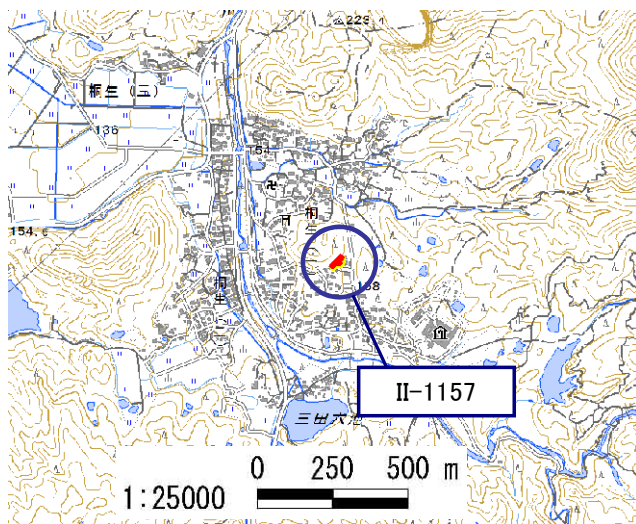
告示年月日 平成 30 年 3 月 16 日  
告示番号 滋賀県告示第 104 号

土砂災害警戒区域

告示年月日 平成 30 年 3 月 16 日  
告示番号 滋賀県告示第 101 号



土砂災害警戒区域・土砂災害特別警戒区域 区域図

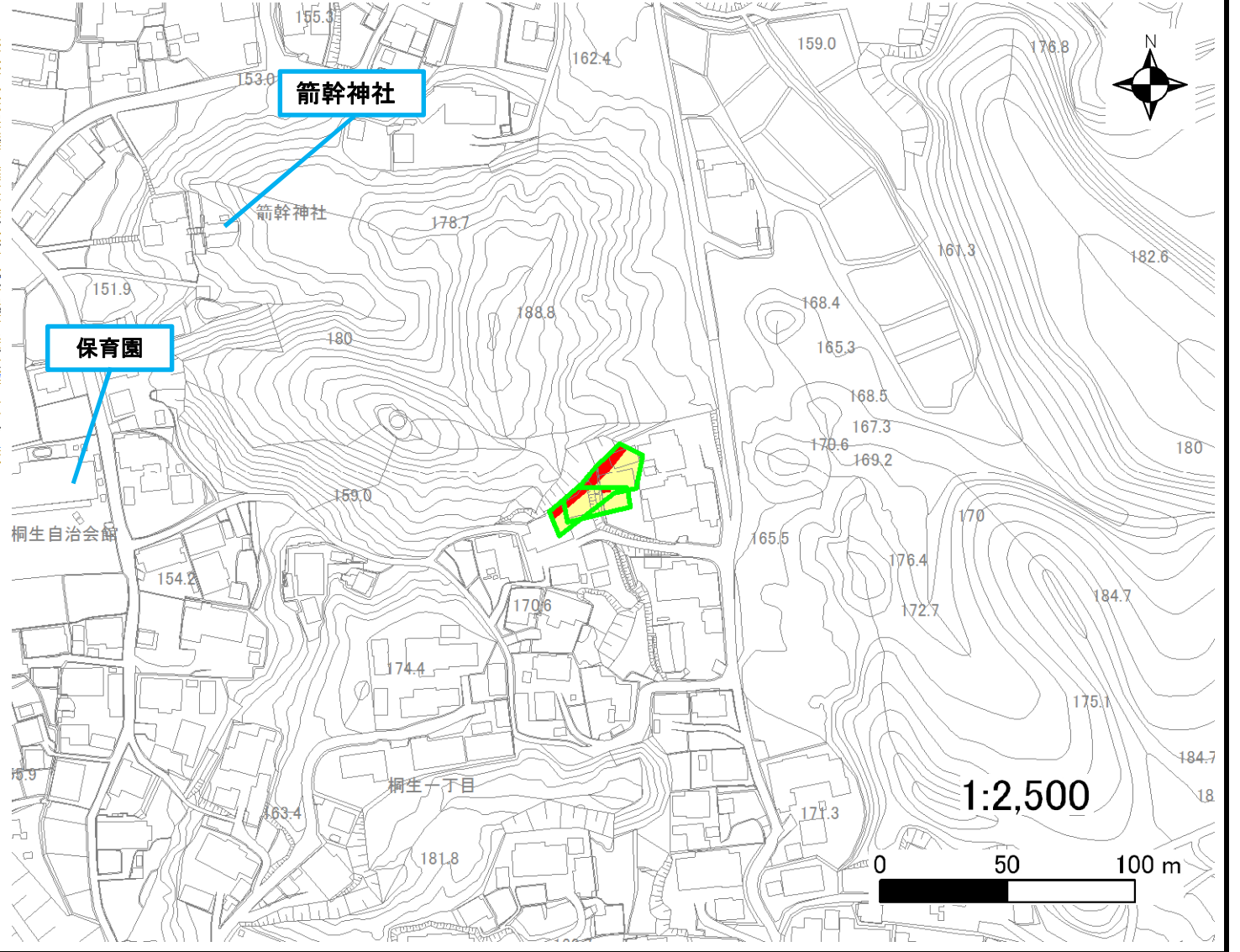
土砂災害警戒区域・土砂災害特別警戒区域 位置図



この地図は、国土地理院長の承認を得て、同院発行の電子地形図 25000を複製したものである。(承認番号 平28情複、第1480号)

|         |             |
|---------|-------------|
| 自然現象の種類 | 急傾斜地の崩壊     |
| 区域番号    | II-1157     |
| 区域の名称   | 上田上桐生町9     |
| 区域の所在地  | 滋賀県大津市桐生一丁目 |

|            |   |
|------------|---|
| 土砂災害警戒区域   |  |
| 土砂災害特別警戒区域 |  |



○ この区域図は、空中写真測量による地形図に、実測による区域図を投影したものであり、一部異なって見える場合があります。詳しくは、土木事務所にお尋ねください。

# 土砂災害警戒区域等設定図(オルソ画像)

様式 2

調書作成日

平成29年10月31日

箇所番号

II-1157

箇所名

上田上桐生町 9

所在地

滋賀県大津市桐生一丁目

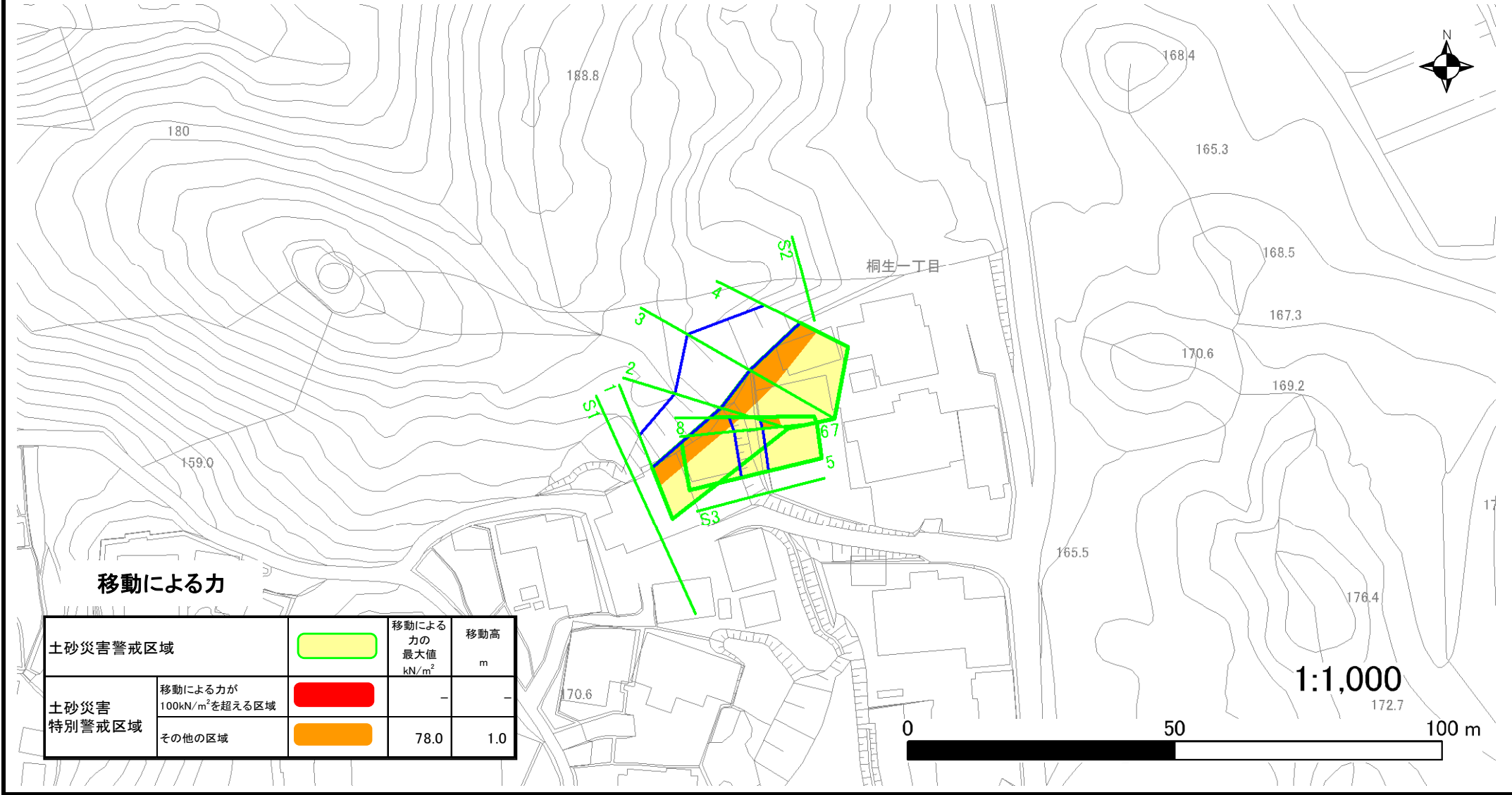


# 土砂災害警戒区域等設定図

様式 4-1

調書作成日 平成29年10月31日

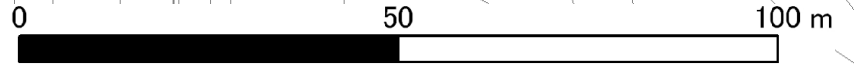
|      |         |     |          |     |             |
|------|---------|-----|----------|-----|-------------|
| 箇所番号 | II-1157 | 箇所名 | 上田上桐生町_9 | 所在地 | 滋賀県大津市桐生一丁目 |
|------|---------|-----|----------|-----|-------------|



移動による力

| 土砂災害警戒区域   |                                    | 移動による力の最大値<br>kN/m <sup>2</sup> | 移動高<br>m |
|------------|------------------------------------|---------------------------------|----------|
|            |                                    |                                 |          |
| 土砂災害特別警戒区域 | 移動による力が100kN/m <sup>2</sup> を超える区域 |                                 | -        |
|            | その他の区域                             |                                 | 78.0     |

1:1,000

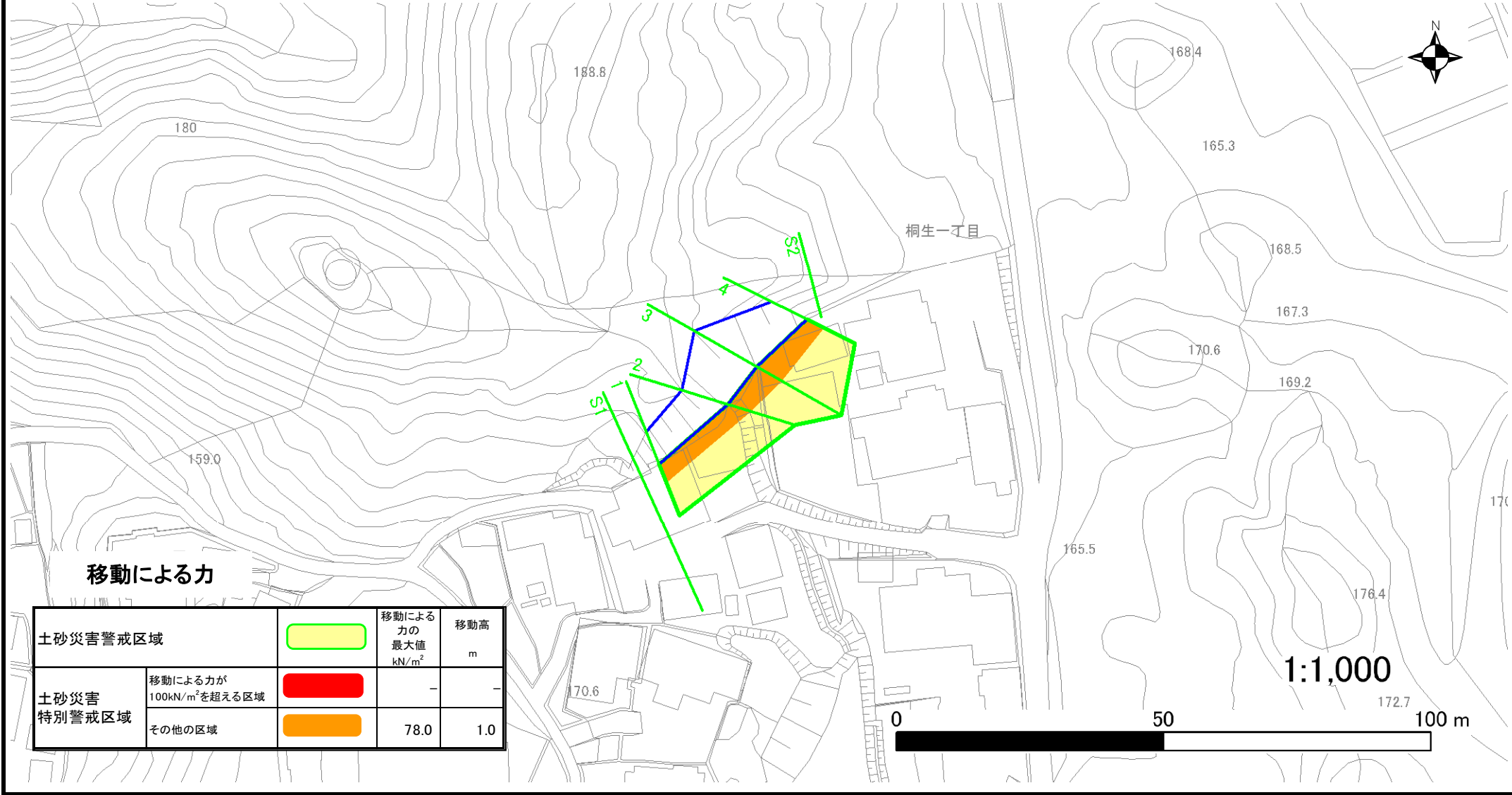


# 土砂災害警戒区域等設定図

様式 4-1

調書作成日 平成29年10月31日

箇所番号 II-1157 箇所名 上田上桐生町\_9 所在地 滋賀県大津市桐生一丁目



移動による力

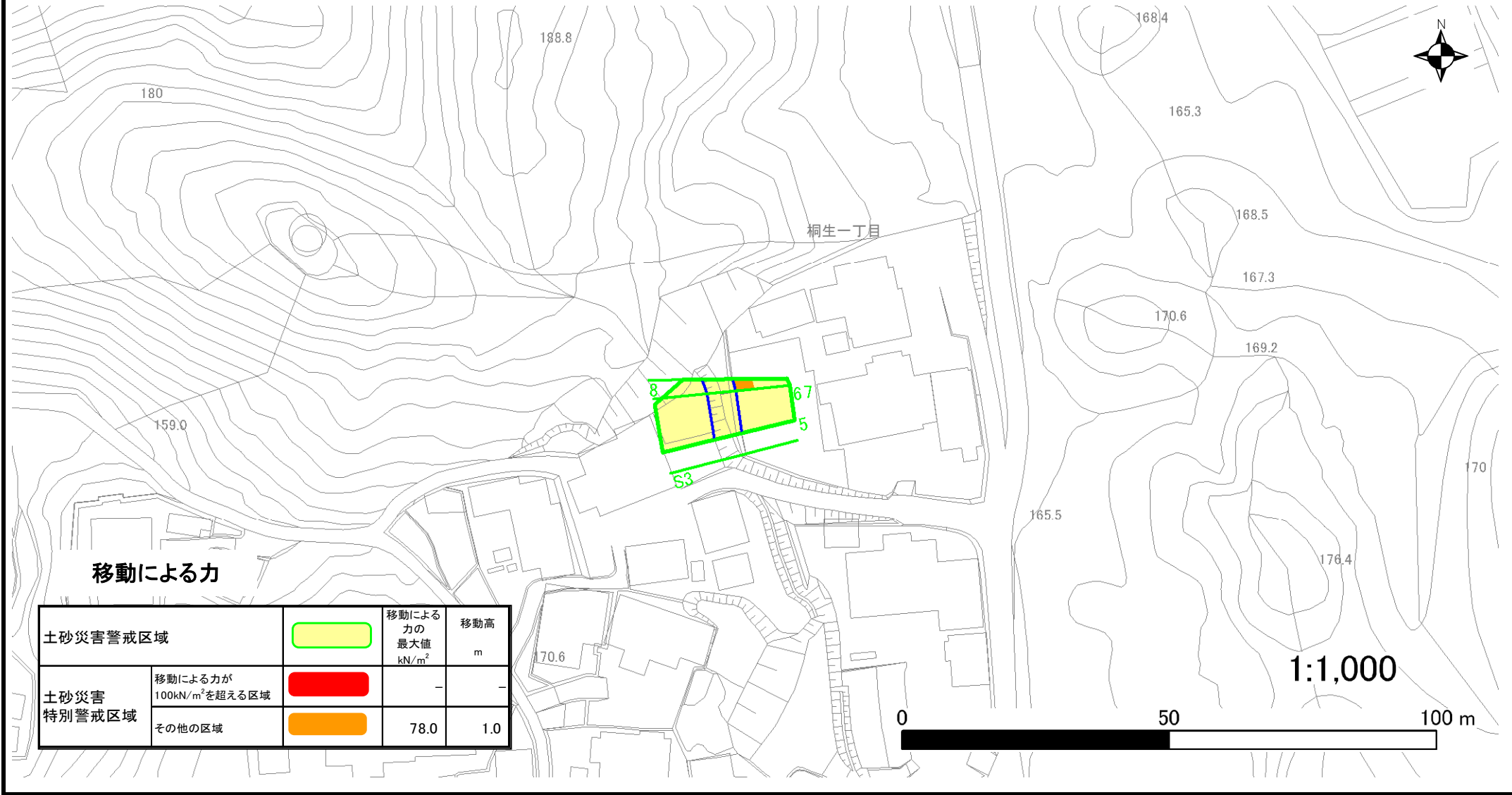
| 土砂災害警戒区域 |                                    | 移動による力の最大値<br>kN/m <sup>2</sup> | 移動高<br>m |
|----------|------------------------------------|---------------------------------|----------|
|          | 移動による力が100kN/m <sup>2</sup> を超える区域 | 78.0                            | 1.0      |
|          | その他の区域                             | -                               | -        |

# 土砂災害警戒区域等設定図

様式 4-1

調書作成日 平成29年10月31日

|      |         |     |          |     |             |
|------|---------|-----|----------|-----|-------------|
| 箇所番号 | II-1157 | 箇所名 | 上田上桐生町_9 | 所在地 | 滋賀県大津市桐生一丁目 |
|------|---------|-----|----------|-----|-------------|



## 移動による力

| 土砂災害警戒区域   |                                    | 移動による力の最大値<br>kN/m <sup>2</sup> | 移動高<br>m |
|------------|------------------------------------|---------------------------------|----------|
|            |                                    |                                 |          |
| 土砂災害特別警戒区域 | 移動による力が100kN/m <sup>2</sup> を超える区域 |                                 | -        |
|            | その他の区域                             |                                 | 78.0     |

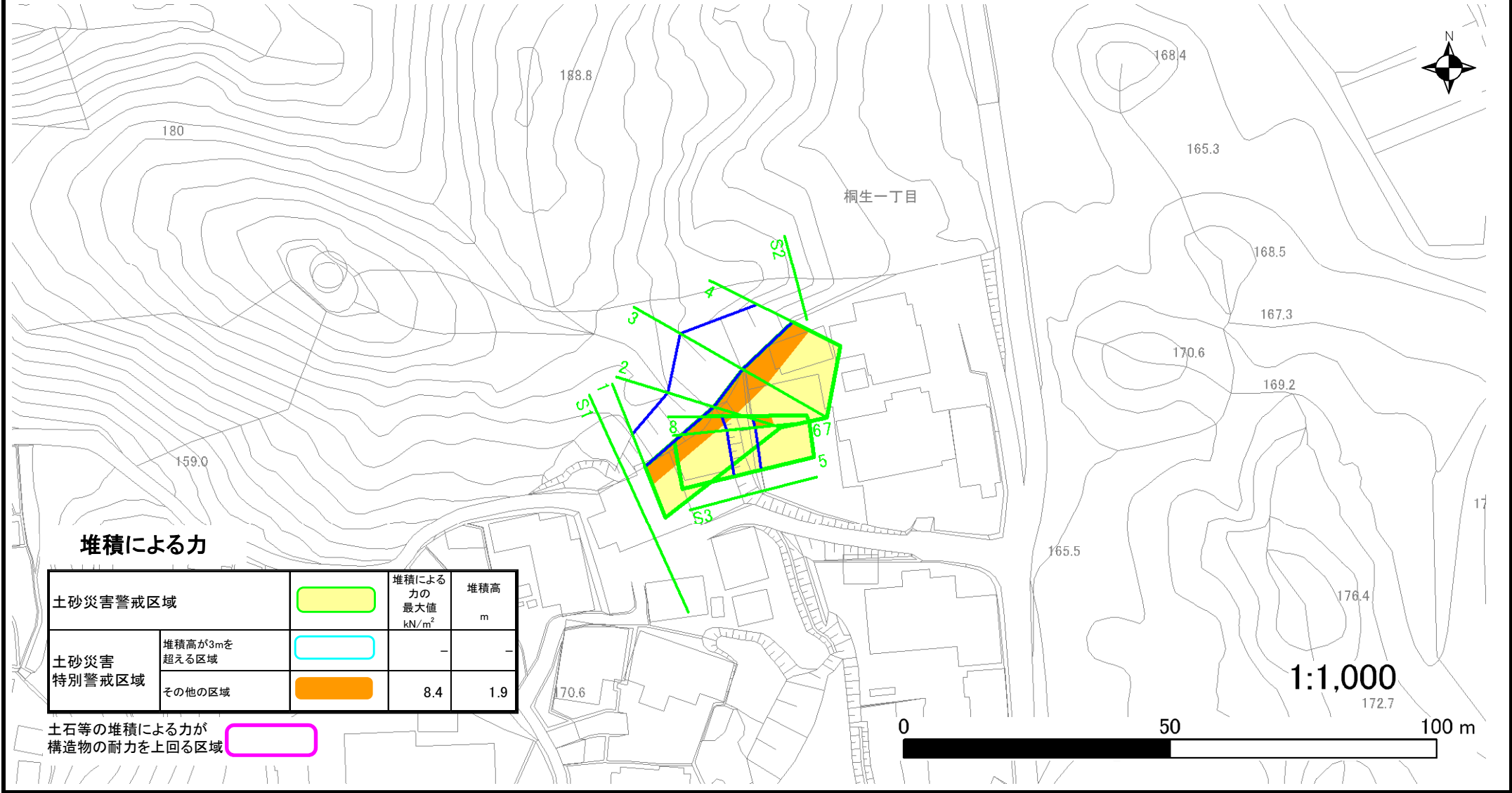
# 土砂災害警戒区域等設定図

様式 4-2

調査作成日

平成29年10月31日

|      |         |     |          |     |             |
|------|---------|-----|----------|-----|-------------|
| 箇所番号 | II-1157 | 箇所名 | 上田上桐生町_9 | 所在地 | 滋賀県大津市桐生一丁目 |
|------|---------|-----|----------|-----|-------------|



## 堆積による力

| 土砂災害警戒区域   |              | 堆積による力の最大値<br>kN/m <sup>2</sup> | 堆積高<br>m |
|------------|--------------|---------------------------------|----------|
| 土砂災害特別警戒区域 | 堆積高が3mを超える区域 | -                               | -        |
|            | その他の区域       | 8.4                             | 1.9      |

土石等の堆積による力が構造物の耐力を上回る区域

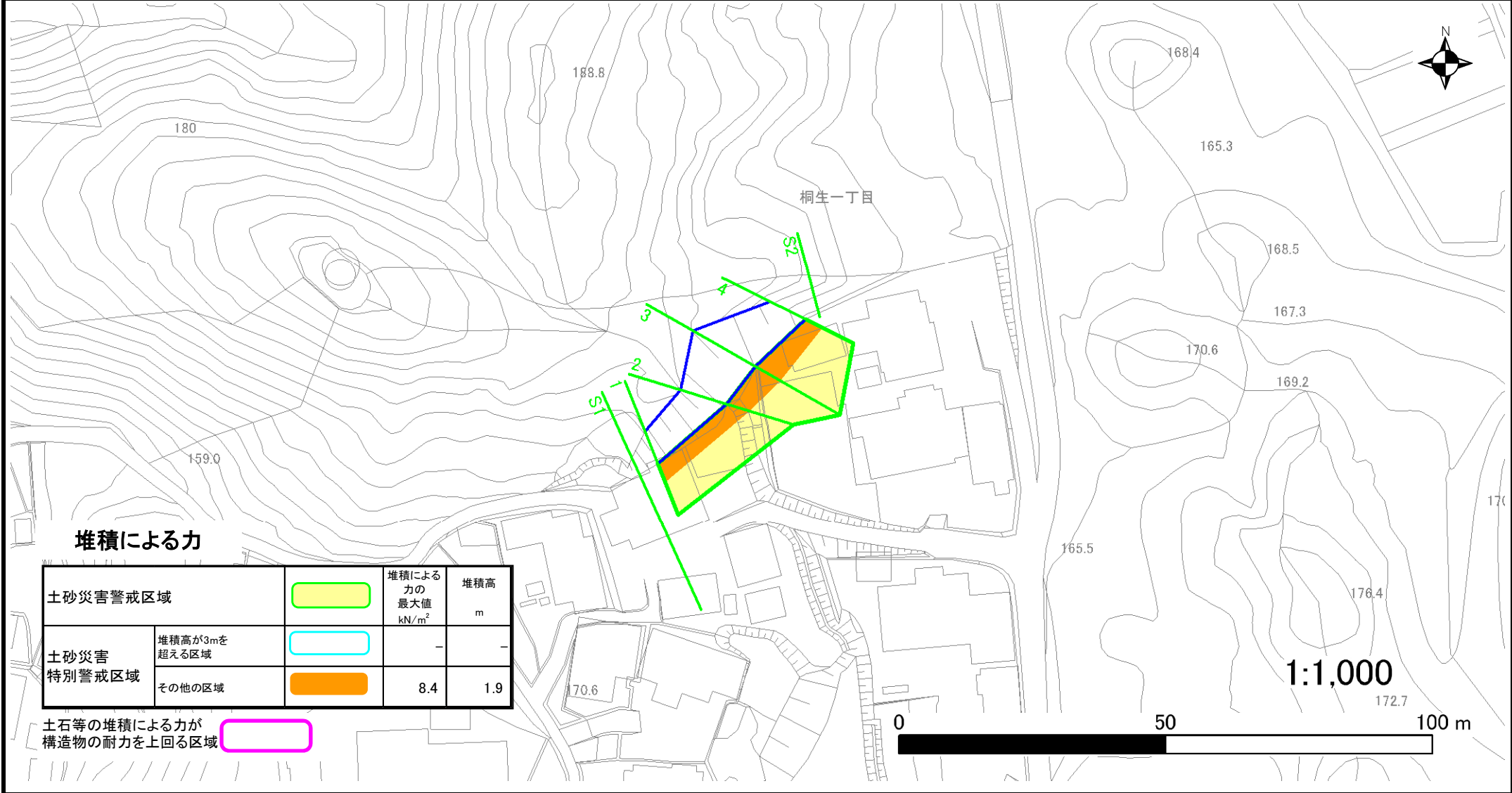


# 土砂災害警戒区域等設定図

様式 4-2

調書作成日 平成29年10月31日

箇所番号 II-1157 箇所名 上田上桐生町\_9 所在地 滋賀県大津市桐生一丁目



## 堆積による力

| 土砂災害警戒区域   |              | 堆積による力の最大値<br>kN/m <sup>2</sup> | 堆積高<br>m |
|------------|--------------|---------------------------------|----------|
| 土砂災害特別警戒区域 | 堆積高が3mを超える区域 | -                               | -        |
|            | その他の区域       | 8.4                             | 1.9      |

土石等の堆積による力が構造物の耐力を上回る区域

# 土砂災害警戒区域等設定図

様式 4-2

調書作成日 平成29年10月31日

箇所番号 II-1157 箇所名 上田上桐生町\_9 所在地 滋賀県大津市桐生一丁目

