

土砂災害特別警戒区域

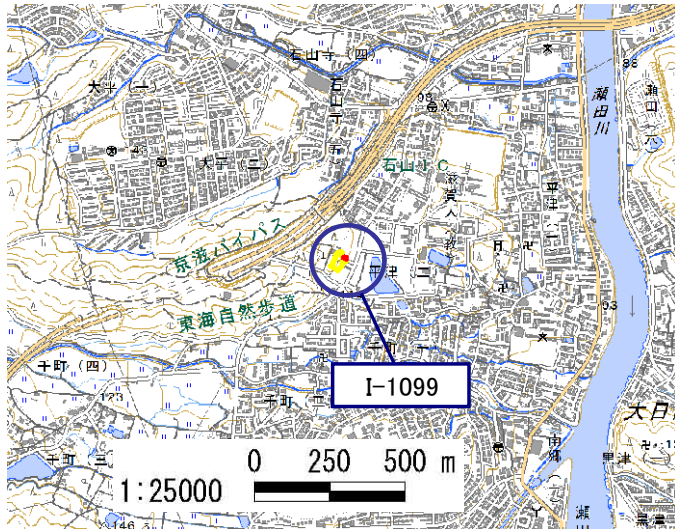
告示年月日	平成 30 年 3 月 16 日
告示番号	滋賀県告示第 104 号

土砂災害警戒区域

告示年月日	平成 30 年 3 月 16 日
告示番号	滋賀県告示第 101 号

土砂災害警戒区域・土砂災害特別警戒区域 区域図

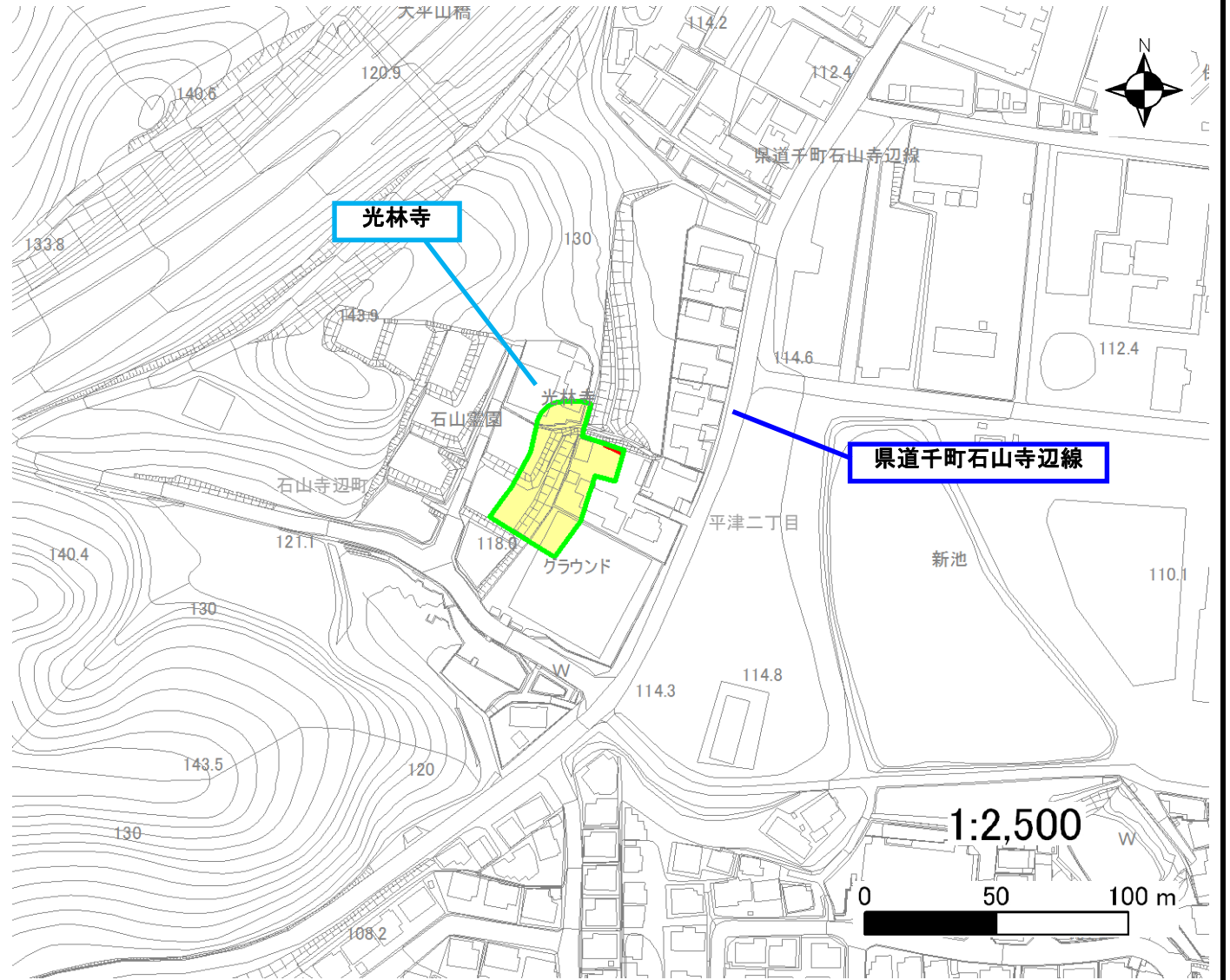
土砂災害警戒区域・土砂災害特別警戒区域 位置図



この地図は、国土地理院長の承認を得て、同院発行の電子地形図 25000を複製したものである。(承認番号 平28情復、第1480号)

自然現象の種類	急傾斜地の崩壊
区域番号	I-1099
区域の名称	石山_18
区域の所在地	滋賀県大津市平津二丁目・石山寺辺町

土砂災害警戒区域	
土砂災害特別警戒区域	



○ この区域図は、空中写真測量による地形図に、実測による区域図を投影したものであり、一部異なって見える場合があります。詳しくは、土木事務所にお尋ねください。

土砂災害警戒区域等設定図(オルソ画像)

様式 2

調書作成日

平成29年10月31日

箇所番号

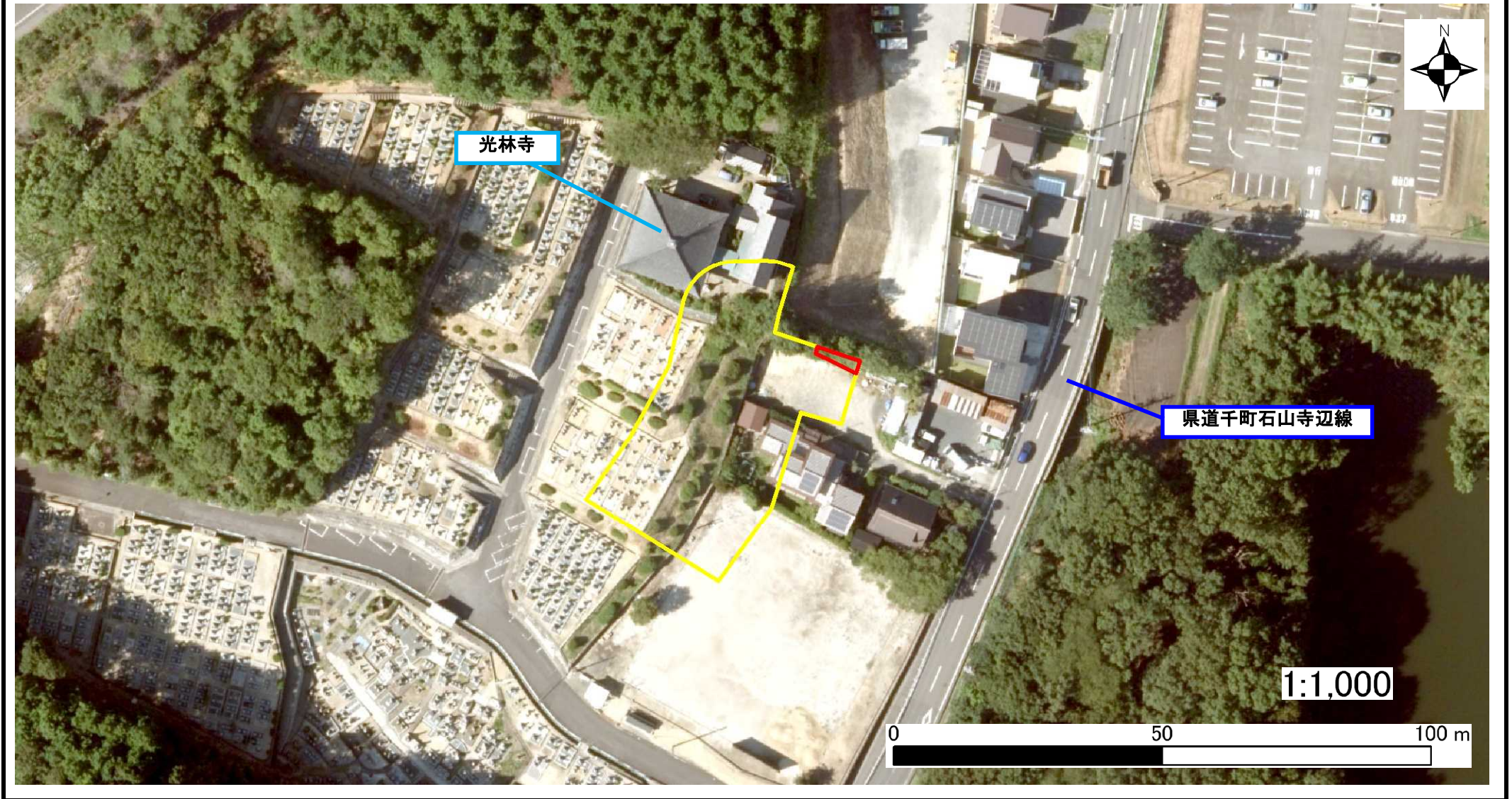
I-1099

箇所名

石山_18

所在地

滋賀県大津市平津二丁目・石山寺辺町

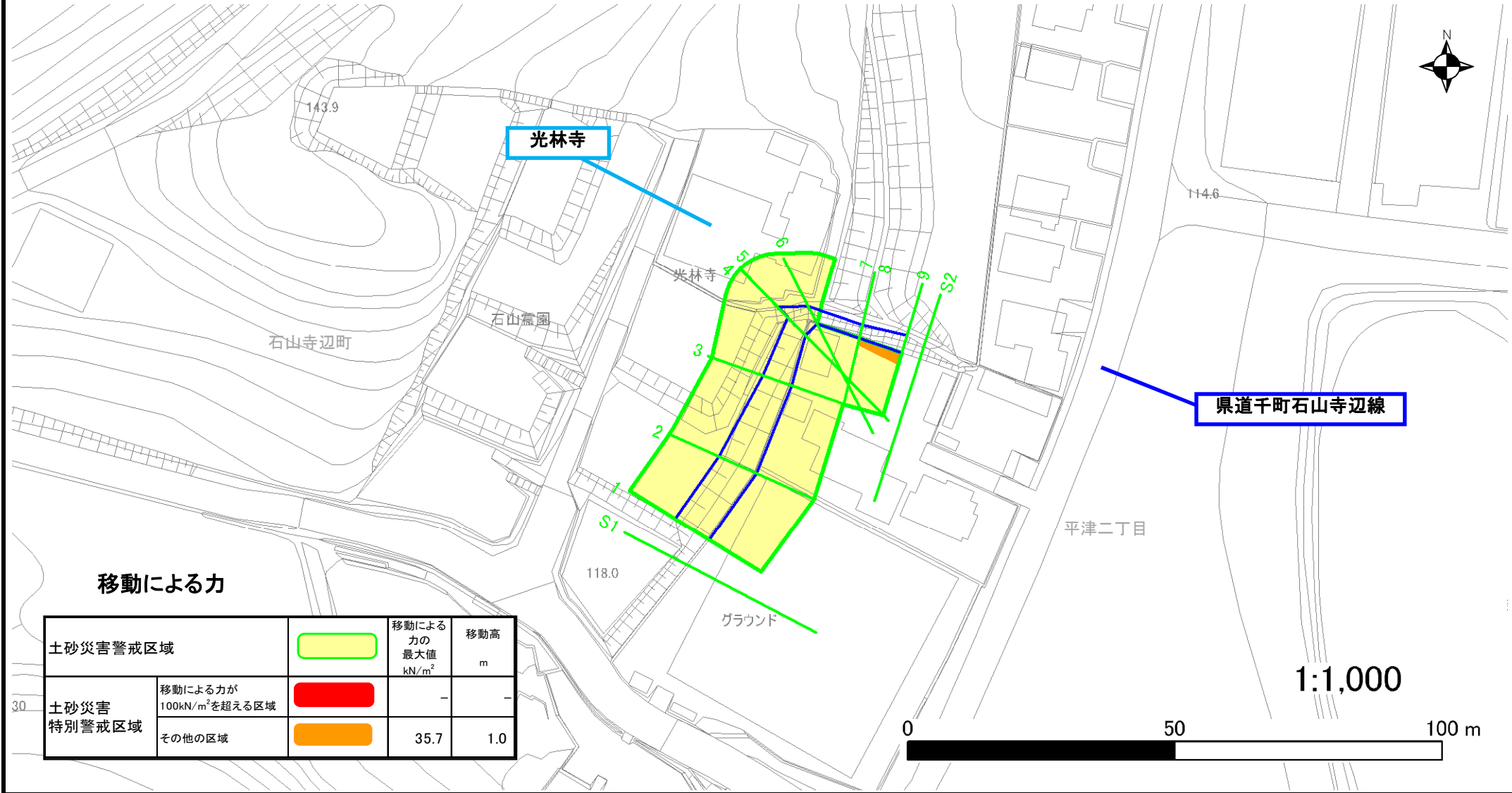


土砂災害警戒区域等設定図

様式 4-1

調書作成日 平成29年10月31日

箇所番号	I-1099	箇所名	石山_18	所在地	滋賀県大津市平津二丁目・石山寺辺町
------	--------	-----	-------	-----	-------------------



土砂災害警戒区域等設定図

様式 4-2

調書作成日 平成29年10月31日

箇所番号	I-1099	箇所名	石山_18	所在地	滋賀県大津市平津二丁目・石山寺辺町
------	--------	-----	-------	-----	-------------------

