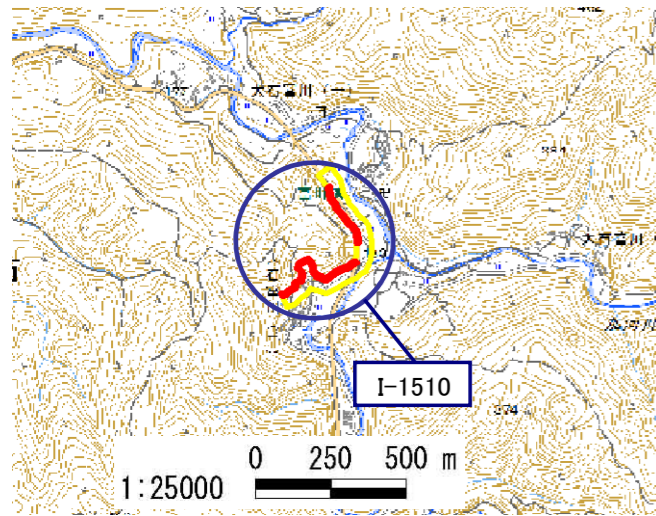


土砂災害警戒区域・土砂災害特別警戒区域 区域図

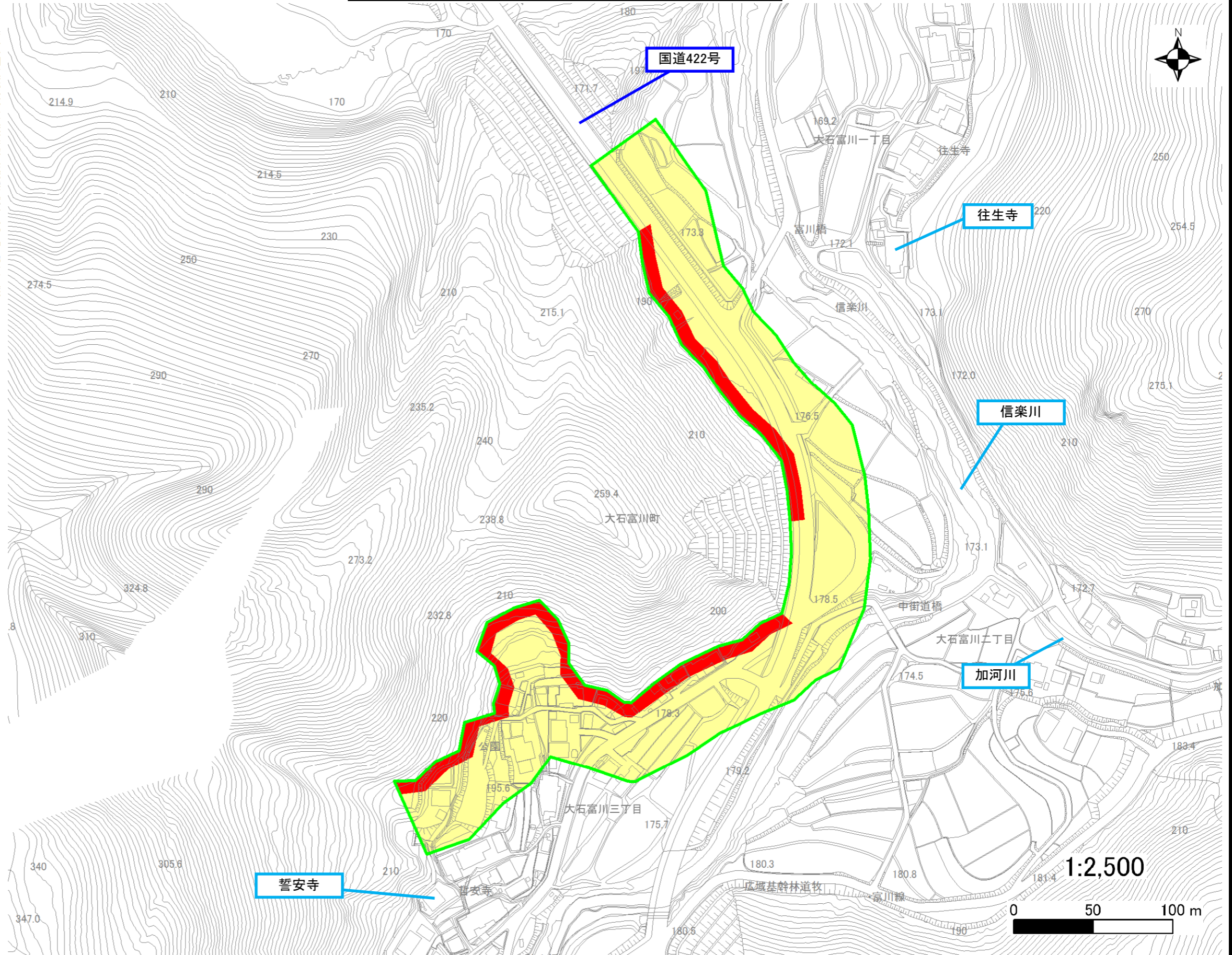
土砂災害警戒区域・土砂災害特別警戒区域 位置図



この地図は、国土地理院長の承認を得て、同院発行の電子地形図25000を複製したものである。(承認番号 平28情複、第1479号)

自然現象の種類	急傾斜地の崩壊
区域番号	I-1510
区域の名称	脇出
区域の所在地	滋賀県大津市大石富川一丁目・大石富川二丁目・大石富川三丁目・大石富川町

土砂災害警戒区域	
土砂災害特別警戒区域	



○ この区域図は、空中写真測量による地形図に、実測による区域図を投影したものであり、一部異なって見える場合があります。詳しくは、土木事務所にお尋ねください。

土砂災害警戒区域等設定図(オルソ画像)

様式 2

調書作成日

平成29年10月3日

箇所番号

I-1510

箇所名

脇出

所在地

滋賀県大津市大石富川一丁目・大石富川二丁目・大石富川三丁目・大石富川町

