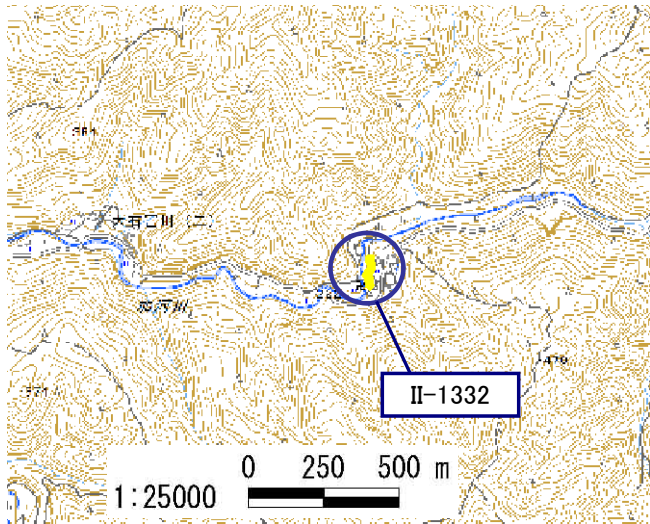


土砂災害警戒区域・土砂災害特別警戒区域 区域図

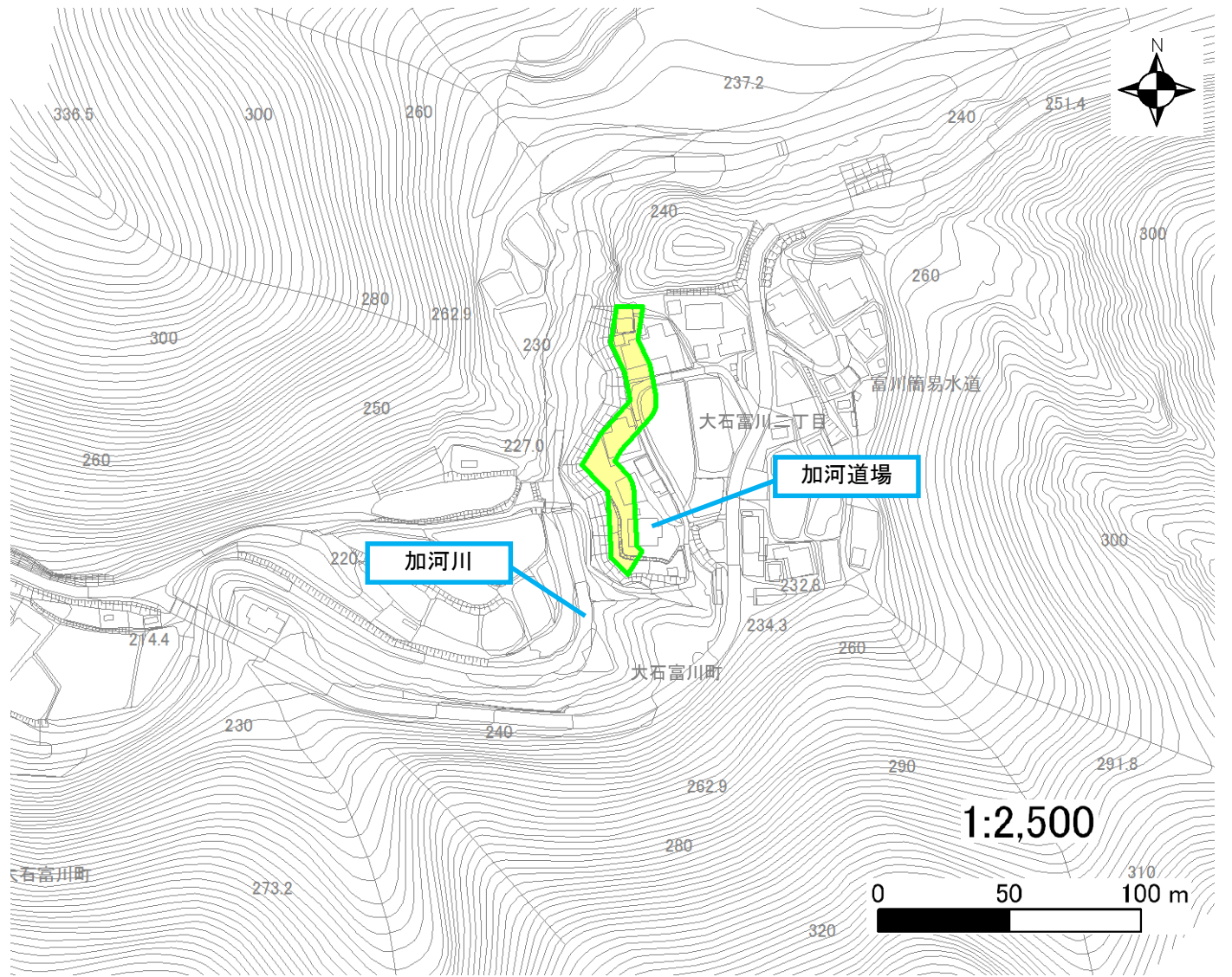
土砂災害警戒区域・土砂災害特別警戒区域 位置図



・この地図は、国土地理院長の承認を得て、同院発行の電子地形図 25000を複製したものである。(承認番号 平28情復、第1479号)

自然現象の種類	急傾斜地の崩壊
区域番号	II-1332
区域の名称	大石富川_31
区域の所在地	滋賀県大津市大石富川二丁目

土砂災害警戒区域	
土砂災害特別警戒区域	



○ この区域図は、空中写真測量による地形図に、実測による区域図を投影したものであり、一部異なって見える場合があります。詳しくは、土木事務所にお尋ねください。

# 土砂災害警戒区域等設定図(オルソ画像)

様式 2

調書作成日

平成29年10月3日

箇所番号

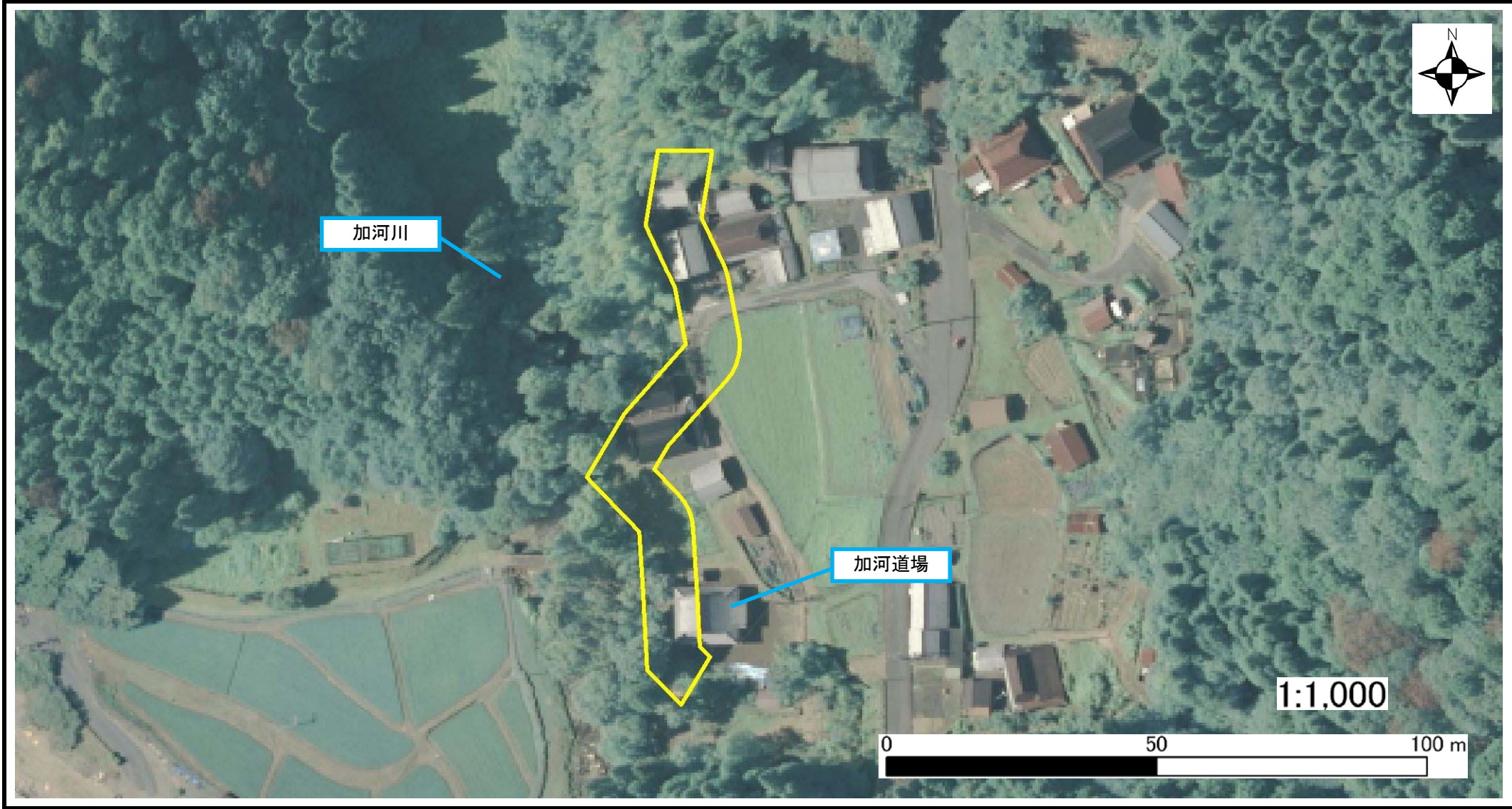
II-1332

箇所名

大石富川 31

所在地

滋賀県大津市大石富川二丁目



加河川

加河道場

1:1,000

0 50 100 m