

土砂災害特別警戒区域

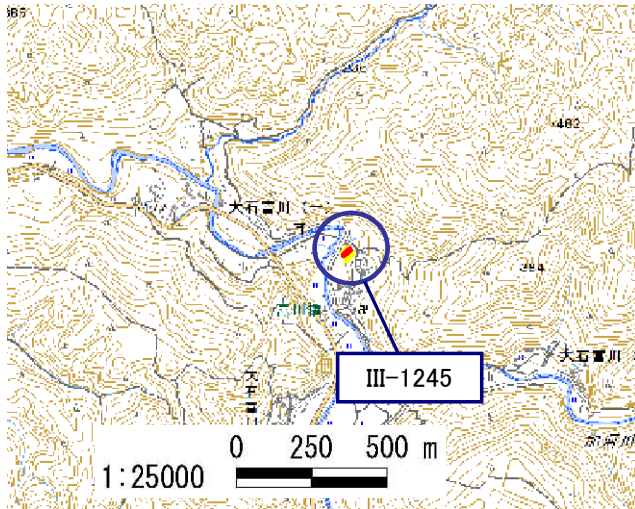
告示年月日	平成 30 年 2 月 14 日
告示番号	滋賀県告示第 41 号

土砂災害警戒区域

告示年月日	平成 30 年 2 月 14 日
告示番号	滋賀県告示第 40 号

土砂災害警戒区域・土砂災害特別警戒区域 区域図

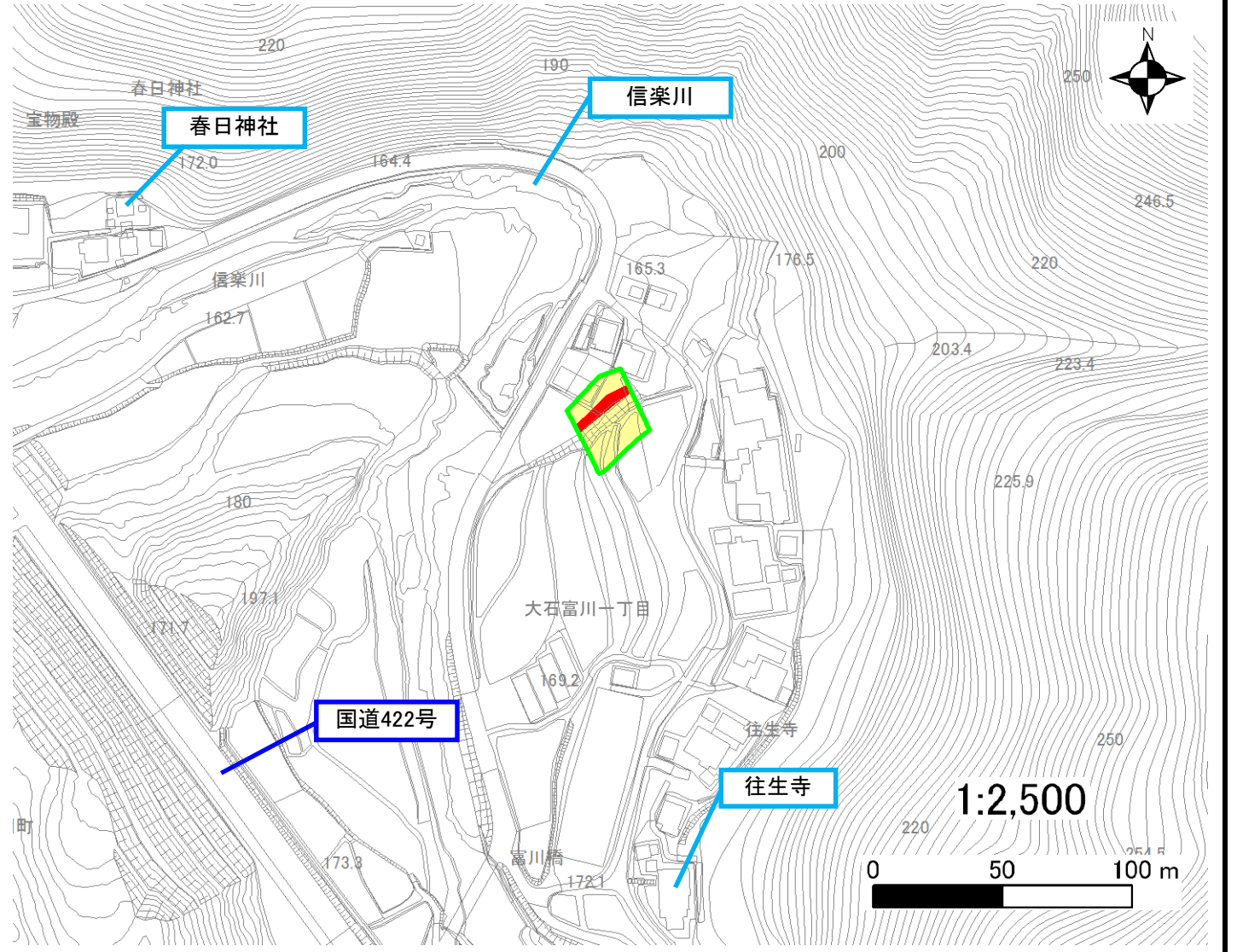
土砂災害警戒区域・土砂災害特別警戒区域 位置図



この地図は、国土地理院長の承認を得て、同院発行の電子地形図 25000を複製したものである。(承認番号 平28情復、第1479号)

自然現象の種類	急傾斜地の崩壊
区域番号	III-1245
区域の名称	大石富川_26
区域の所在地	滋賀県大津市大石富川一丁目

土砂災害警戒区域	
土砂災害特別警戒区域	



○ この区域図は、空中写真測量による地形図に、実測による区域図を投影したものであり、一部異なって見える場合があります。詳しくは、土木事務所にお尋ねください。

土砂災害警戒区域等設定図(オルソ画像)

様式 2

調書作成日

平成29年10月3日

箇所番号

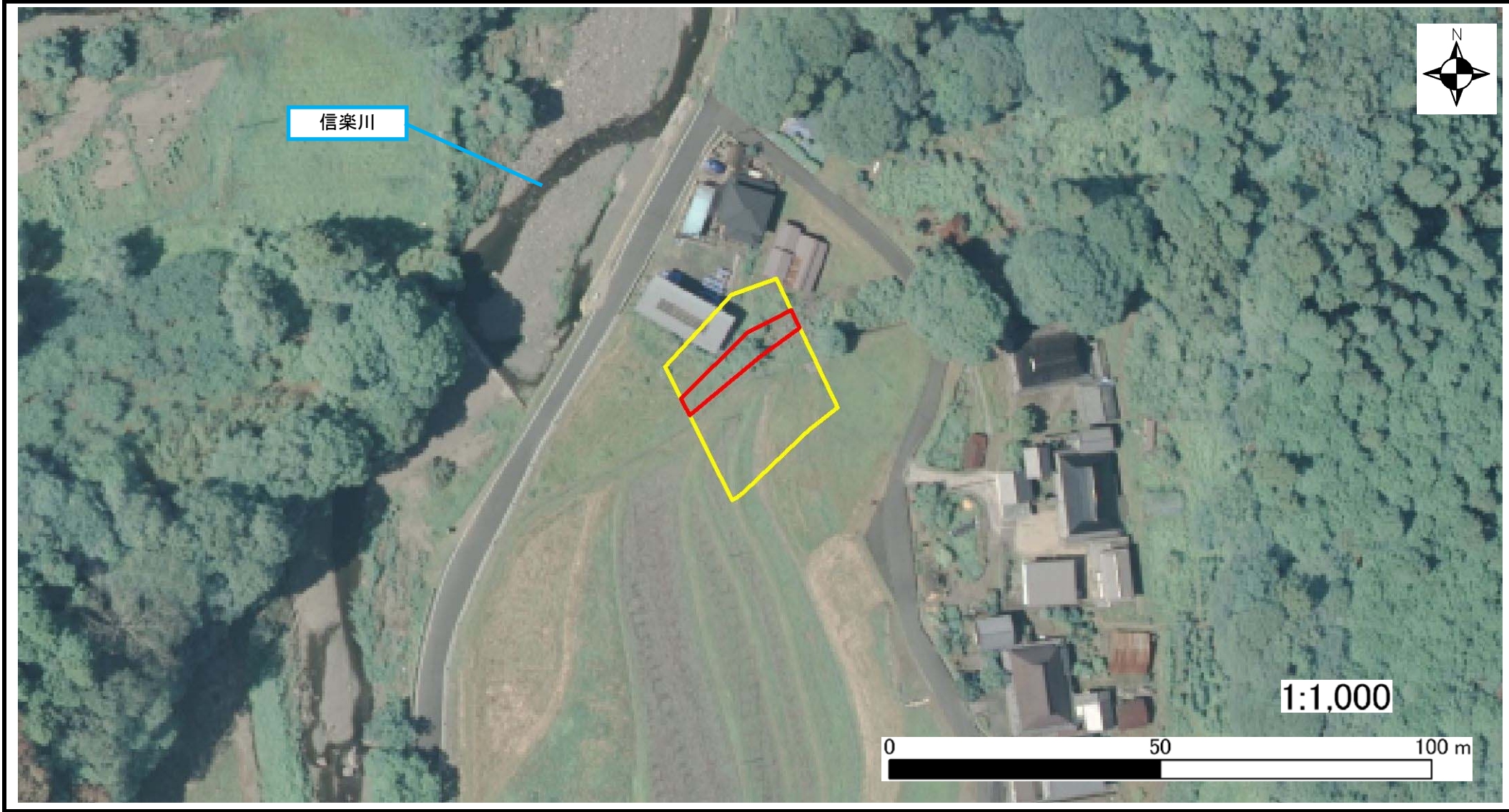
III-1245

箇所名

大石富川 26

所在地

滋賀県大津市大石富川一丁目



信楽川

1:1,000

0 50 100 m