

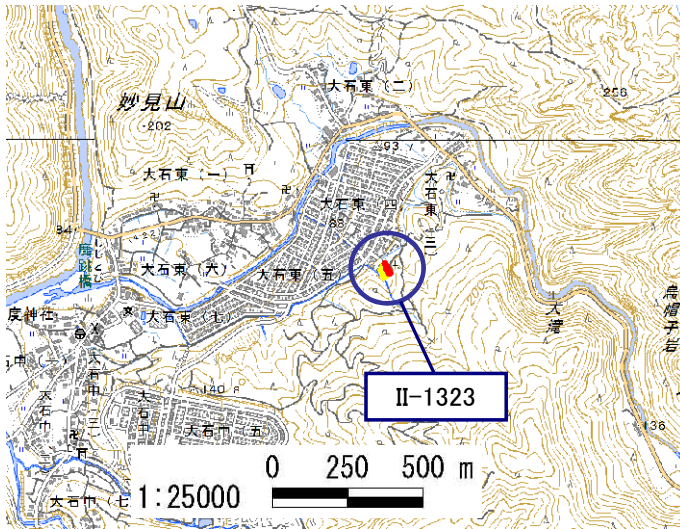
土砂災害特別警戒区域

告示年月日	平成 30 年 2 月 14 日
告示番号	滋賀県告示第 41 号

土砂災害警戒区域

告示年月日	平成 30 年 2 月 14 日
告示番号	滋賀県告示第 40 号

土砂災害警戒区域・土砂災害特別警戒区域 位置図

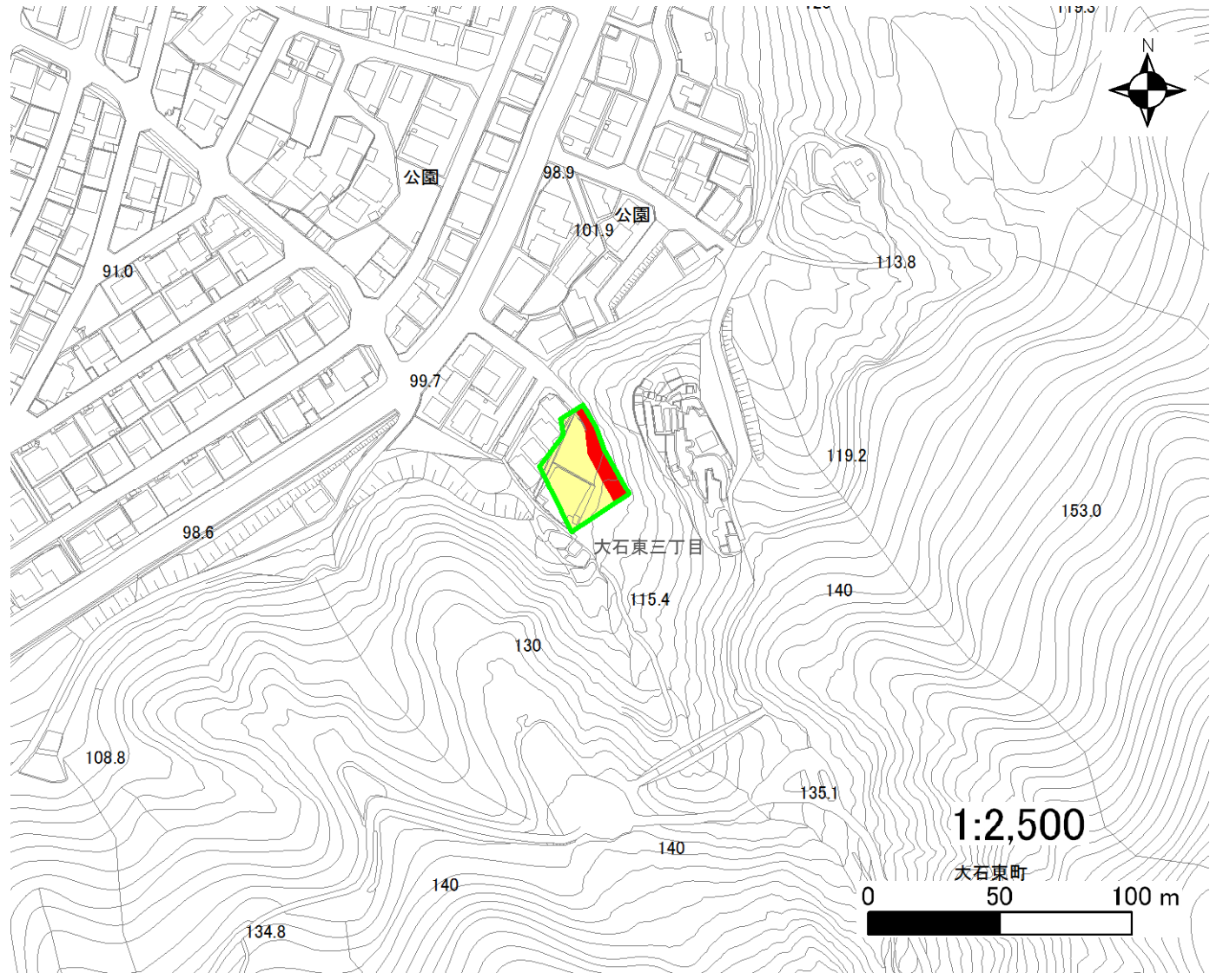


・この地図は、国土地理院長の承認を得て、同院発行の電子地形図 25000を複製したものである。(承認番号 平28情復、第1479号)

自然現象の種類	急傾斜地の崩壊
区域番号	II-1323
区域の名称	大石東 23
区域の所在地	滋賀県大津市大石東三丁目

土砂災害警戒区域	
土砂災害特別警戒区域	

土砂災害警戒区域・土砂災害特別警戒区域 区域図



○ この区域図は、空中写真測量による地形図に、実測による区域図を投影したものであり、一部異なって見える場合があります。詳しくは、土木事務所にお尋ねください。

土砂災害警戒区域等設定図(オルソ画像)

様式 2

調書作成日

平成29年10月3日

箇所番号

II-1323

箇所名

大石東 23

所在地

滋賀県大津市大石東三丁目

