



2019年度 売上報告書

運営事業者 UDS株式会社

1

マーケット基本情報

営業時間 10:00～20:00 休業日 12/31-1/2, 10/12(台風接近), 3/28.29(コロナにかかる外出自粛要請)
 ※3/9～ 短縮営業時間 11:00～20:00

	4月	5月	6月	7月	8月	9月	
売上(円) ^{※1}	7,651,659	7,808,535	7,032,360	8,214,949	6,473,149	6,841,905	
来館者(人)	41,279	41,810	30,936	30,908	35,566	40,908	
客単価(円) ^{※2}	1,547	1,565	1,775	2,191	1,742	1,520	
	10月	11月	12月	1月	2月	3月	年度合計
売上(円) ^{※1}	8,345,504	7,793,605	9,543,639	6,950,225	7,273,101	5,325,432	89,254,063
来館者(人)	40,407	41,550	39,575	37,519	36,155	23,616	440,229
客単価(円) ^{※2}	1,663	1,682	1,918	1,708	1,773	1,701	1,723

※1 売上はここ滋賀1Fマーケットで販売した税抜金額 ※2 客単価=税込売上(マーケット)÷レジ通過者数により算出

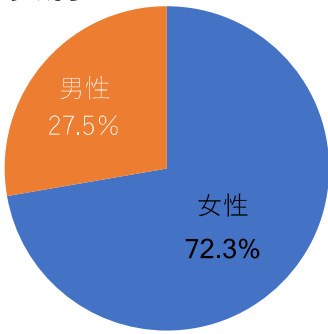
<月別の傾向>

4月～5月は新生活に向けて、陶器食器や狸が好調。春らしい色合いのバッグやストールも人気。6～8月は、梅雨や気温の影響で、売上が落ちる。特に菓子類の動きが鈍くなるので、清涼感のあるゼリーなどのお菓子や飲料の強化が必要。この期間、食品の動きが鈍くなる一方、高島ちぢみ関連商品が毎年人気でリピート率も高い。9月は、まだ夏日が続く影響で、売上が安定はしないが、秋を感じる季節限定商品は人気がある。10月～12月になると、ギフト需要やお酒、鮎寿しの需要がピークになる。新年に向けてお箸や器など食器を新調する方も多い。

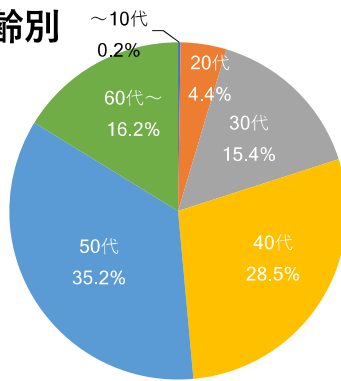
2

客層情報

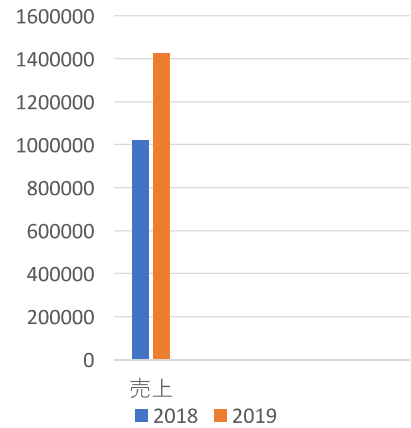
男女別



年齢別



インバウンド売上

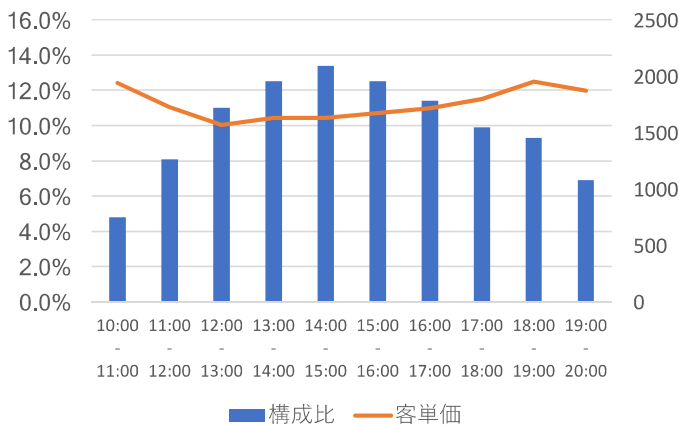


<客層の特徴>

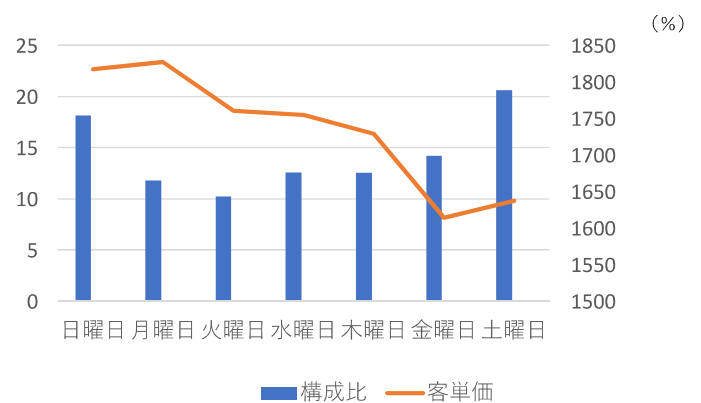
昨年同様に、40代~60代の女性のお客様が多い。30代以下のお客様の獲得を目標に、SNSを週2回以上の更新を行うようにしており、SNSにあげた商品の問い合わせを多数いただくようになった。特に、陶器の問い合わせが多い。

インバウンド客はコロナの影響で昨年よりも約4%減だったが、売上は40%増。インバウンドのお客様向けの商品の入荷や英語のPOPを増やして展開をさせた。特に、信楽焼の狸、お茶、日本酒の人気の高い。インバウンド客数は全体の1%だが、接客を丁寧に行うことで、様々な商品に興味を持ってもらうことができ、客単価は2491円と全体の平均客単価1,723円を大きく上回る。

時間帯別売上構成比・客単価



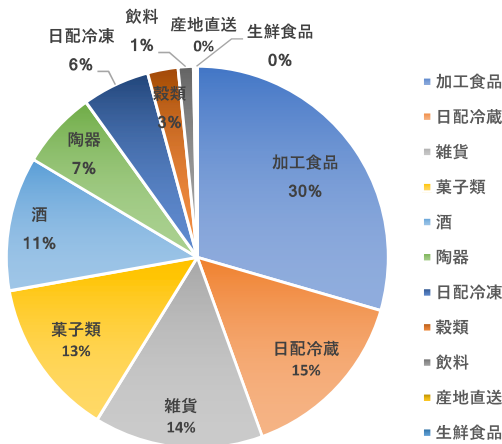
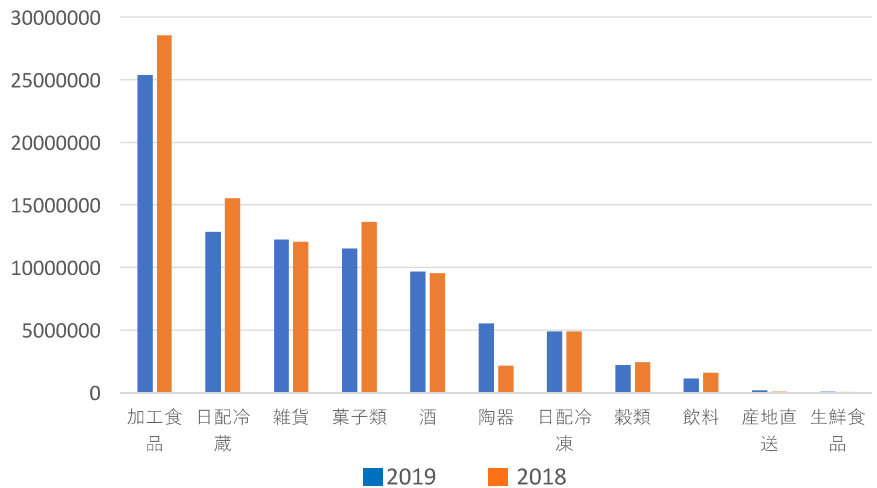
曜日別売上構成比・客単価



<時間帯別・曜日別の特徴>

客数が週の前半は少ないため、曜日限定アイテムを水曜日~土曜日にかけて日替わりで入荷している。限定アイテムを目的に来店する方も多いため、週末にかけて売上が伸びる。週明けは売上が落ち込むため、毎週月曜日はポイント2倍デーとし、最もポイントカードの利用が多い曜日になっている。平日の午前中~16:00頃までは、主婦層や年配のお客様が多く、17:00以降は近隣のオフィスワーカーの来店が多い。早い時間帯に来店される方はお茶やお菓子など持ち運びしやすい物、夕方以降に来店される方はお酒など比較的重たいものを購入する傾向がある。

各部門別売上



<部門別の特徴や傾向>
 年明け以降のコロナの影響もあり、全体的に、昨年に比べて厳しい売上状況となった。昨年に引き続き、アイテム数が最も多い加工食品が部門別売上ではトップで、人気商品が集中する冷蔵が2位。生産量に限りのある鮎寿司の欠品もあったため、売上を伸ばすことが難しかった。雑貨は、自主企画催事による販売や、昨年よりも高島ちぢみの販売時期を早めたことで、昨年の売上をやや上回った。菓子類は夏の売上の落ち込みが課題。酒、日配冷凍、穀類の売上はほぼ変わらず安定している。飲料はバリエーションの少なさと、他店（スーパーやドラッグストア）に比べて割高になってしまうことが課題。陶器は、「スカーレット」の放映に伴い、昨年よりもバリエーションと売り場を広げたことで売上が約2.6倍。

各部門別売上ランキング

< 1. 加工食品 > 部門別売上総額 : 25,351千円 (税抜)

主な取り扱い商品：レトルト食品、乾物、豆腐、茶（茶葉）、佃煮等惣菜 など

売上金額上位10商品

順位	商品名
1	赤こんにゃく味付
2	サラダパン
3	とうふこんにゃく
4	近江赤ちゃん番茶ティーバック
5	びわ湖づくし（湖魚佃煮詰め合わせ）
6	徳用ゆば
7	赤こんにゃく
8	うなぎ茶漬け
9	近江牛プレミアムビーフカレー
10	小あゆオイル漬け

販売点数上位10商品

順位	商品名
1	サラダパン
2	赤こんにゃく味付
3	とうふこんにゃく
4	赤こんにゃく
5	丁字ふ
6	サンドイッチ マヨネーズ&魚肉ハム
7	徳用ゆば
8	近江赤ちゃん番茶ティーバック
9	びわ湖づくし（湖魚佃煮詰め合わせ）
10	スマイルサンド

他店ではあまり販売をしていない、赤こんにゃく、丁字ふ、湖魚などが人気であり、リピーターもつきやすい。上記のような滋賀県らしい材料を使った商品は、自宅用以外にもギフトとしても人気。年明け以降、自宅時間が増えて料理をされる方が多く、調味料の人気が二極化しつつある。製造工程や使用している材料で、他と差別化ポイントがあるものに人気集中する。今後の課題として、季節感を感じる商品が少ないので、季節限定の加工食品を増やしていきたい。

各部門別売上ランキング

< 2. 冷蔵 > 部門別売上総額 : 12,864千円 (税抜)

主な取り扱い商品：近江牛、その他肉、ふなずし、生菓子、漬物、湯葉・豆腐 など

売上金額上位10商品

	商品名
1	おためし鮎寿し
2	鮎寿し
3	鮎寿しスライス
4	天然二ゴロ鮎寿司お試しパック
5	鮎醤油煮
6	鮎寿し本漬カットハーフ
7	山椒ソーセージ
8	日野菜甘酢漬 (姿漬)
9	うろり醤油煮
10	えびくるみ

販売点数上位10商品

	商品名
1	鮎醤油煮
2	鮎寿し
3	おためし鮎寿し
4	天然二ゴロ鮎寿司お試しパック
5	日野菜甘酢漬 (姿漬)
6	日野菜甘酢漬 (切漬)
7	うろり醤油煮
8	えびくるみ
9	チーズふなずし
10	山椒ソーセージ

滋賀県出身ではないお客様から、「一度食べてみたかったけど、どうやって食べたらいいの？」「飯はどうやって食べたらいいの？」という質問を多数頂いた。年末には、滋賀県にゆかりのあるお客様から、カットをしていない一尾の鮎寿しの問い合わせが増加。鮎寿司は通年販売商品のため、お正月仕様、春仕様など、その期間にしか買えないパッケージがあると売り場に変化が出る。年配のお客様は、一人では食べきれないので少量パックを選ぶ場合が多く、少量パックや小包装の鮎寿司や佃煮のご要望も有り。漬物も人気で、特に近江野菜を使った漬物は、他店ではあまり買えないので人気がある。

各部門別売上ランキング

< 3. 冷凍 > 部門別売上総額 : 4,925千円 (税抜)

主な取り扱い商品：近江牛、その他肉、魚、生菓子、半生菓子、アイスクリーム など

売上金額上位10商品

	商品名
1	近江牛ハンバーグデミグラスソース
2	近江牛メンチカツ
3	冷凍生餃子
4	近江牛デミグラスハンバーグ
5	あゆの一夜干し
6	しゃぶしゃぶ肉巻き近江牛ハンバーグ
7	近江牛コロッケ
8	近江牛コンビーフ 65g
9	元祖かっぱ焼き
10	近江牛もつ鍋セット

販売点数上位10商品

	商品名
1	冷凍生餃子
2	あゆの一夜干し
3	近江牛ハンバーグデミグラスソース
4	近江牛メンチカツ
5	豆乳アイス 純粋豆乳味
6	近江牛コロッケ
7	豆乳アイス ココナッツパニラ味
8	近江牛コンビーフ 65g
9	しゃぶしゃぶ肉巻き近江牛ハンバーグ
10	豆乳アイス ココナッツパニラ味

滋賀県のアンテナショップということで、近江牛を求めて来られるお客様は多い。全体的に、銀の保冷バッグに入っている商品が多く、中身のイメージがつきづらいため、調理方法や中に保冷剤が入っているのか、何個入りなのかなど、質問をいただくことが多い。近江牛については、どこの部位を使っているのかという質問も多い。中身がわかる画像や、調理後のイメージ画像が載っているPOPがあると、他商品との差別化につながる。滋賀県の大豆を使った豆乳アイスも、健康志向な女性のお客様を中心に人気が高い。ランク外にはなるが、あゆの塩焼きや、肉まん、もつ鍋など販売期間を限定した季節感のある商品も人気がある。主婦層に向けて、お弁当の1品にも使えるような冷凍食品を増やしたい。

各部門別売上ランキング

<4. 穀類> 部門別売上総額 : 2,207千円 (税抜)

主な取り扱い商品: 白米、蕎麦、うどん、その他米 など

売上金額上位10商品

	商品名
1	五穀米
2	鯖そうめん
3	みずかがみ2kg
4	よしだのよいお米/農家が食べてるお米
5	みずかがみパックごはん 3個パック
6	有機栽培近江針江の古代米/ 5色米袋
7	伊吹久次郎そば
8	もっちり黒豆ごはん
9	ごろごろ雑穀米
10	ポケットライス

販売点数上位10商品

	商品名
1	五穀米
2	有機栽培近江針江の古代米/ 5色米袋
3	よしだのよいお米/農家が食べてるお米
4	みずかがみパックごはん 3個パック
5	鯖そうめん
6	ポケットライス
7	みずかがみ2kg
8	伊吹久次郎そば
9	よしだのよいお米/コシヒカリ
10	もっちり黒豆ごはん

ここ滋賀の立地上、ほとんどのお客様が公共交通機関を利用してお越しになることと、年配のお客様が多いので、あまり重たい商品は好まれない。そのため、ここ滋賀でも300g(2合)~1kgの商品を中心に取り扱いをしている。売行きが良い商品は、商品の特徴を端的に伝えるキーワードがあるものが多い。例えば、みずかがみは、「冷めても美味しい」というキャッチコピーがお客様に響き、購入につながりやすい。リピーターも多いので、2kgパックも販売している。近隣にAKOMEYAや寝かせ玄米の専門店があるので、他商品との差別化に繋がるキーワードがあると、POPやスタッフが接客の時に使えるのでより良い。

9

各部門別売上ランキング

<5. 菓子類> 部門別売上総額 : 11,517千円 (税抜)

主な取り扱い商品: 和菓子、洋菓子、スナック菓子、飴・キャラメル類、煎餅 など

売上金額上位10商品

	商品名
1	埋れ木 (6個)
2	滋賀の丁子麩おふらすく
3	三井寺力餅
4	埋れ木 (2個)
5	琵琶湖のえび煎餅 16枚入り
6	おきしまえびせんべい 塩味
7	アドベリー飴(ピロ)
8	近江の地酒かすてら 竹生嶋
9	でっちようかん
10	でっち羊羹

販売点数上位10商品

	商品名
1	埋れ木 (2個)
2	三井寺力餅
3	埋れ木 (6個)
4	でっち羊羹
5	でっちようかん
6	ポテトチップス サラダパン味
7	茶餅 バラ
8	じゃがボー近江牛焼肉味
9	アドベリー飴(ピロ)
10	琵琶湖のえび煎餅 16枚入り

箱入りや中身が見えないパッケージは販売動向が比較的緩やかである。曜日限定・期間限定・数量限定など、限定商品が人気。特に、曜日限定入荷アイテムは、人気が定着し、リピート率も高い。今年度は、連続テレビ小説「スカーレット」にちなんだお菓子も好調だった。年間ランキングに入るのは難しいが、桜や栗など季節感のある材料を使った季節限定の商品は、お客様の注目度が高い。夏は、お菓子全体の売り上げが低下するので、清涼感のあるゼリーや柑橘系の爽やかな素材を使ったお菓子を増やしていくことが課題。

10

各部門別売上ランキング

< 6. 飲料 > 部門別売上総額 : 1,109千円 (税抜)

主な取り扱い商品: 茶 (ペットボトルなど)、飲料水、甘酒、ジュース など

売上金額上位10商品

	商品名
1	ミネラルウォーター岩深水 500ml
2	むべソーダ
3	政所平番茶
4	甲賀のお茶/玄米茶
5	アドベリー飲むゼリー
6	アドベリーサイダー
7	無添加甘酒米花
8	もち麦茶
9	滋賀 びわ湖サイダー
10	甲賀のお茶

販売点数上位10商品

	商品名
1	ミネラルウォーター岩深水 500ml
2	甲賀のお茶/玄米茶
3	甲賀のお茶
4	甲賀のお茶/和の紅茶
5	政所平番茶
6	もち麦茶
7	むべソーダ
8	アドベリーサイダー
9	滋賀 びわ湖サイダー
10	アドベリー飲むゼリー

他のアンテナショップに比べると、飲料のバリエーションが少ないので、今後、強化していきたい。特に夏は、子供連れのお客様も増え、サイダーなどの炭酸よりも果実100%などのジュースのバリエーションが欲しい。発酵食品が店の特徴の1つでもあるので、甘酒やヨーグルトなど発酵飲料も欲しい。近隣オフィスのOLさんが、買ってそのままストレートで飲める少量パッケージが理想。また、曜日限定で惣菜パンや菓子パンを入荷しているので、それに合わせて買いたくなるようなコーヒー牛乳など、全体的にドリンクのバリエーションが必要。

11

各部門別売上ランキング

< 7. 酒 > 部門別売上総額 : 9,297千円 (税抜)

主な取り扱い商品: 日本酒、焼酎、ビール、ワイン、ウィスキー、リキュール類 など

売上金額上位10商品

	商品名
1	七本鎗純米大吟醸渡船
2	七本鎗純米 玉栄
3	もろみあらごし純米どぶ 甘口
4	不老泉 杣の天狗 純米吟醸
5	萩乃露特別純米十水仕込雨垂れ石を穿つ2019
6	松の司 生酏純米酒
7	七本鎗 スパークリング日本酒 awaibuki
8	萩乃露特別純米十水仕込雨垂れ石を穿つ生酒
9	七本鎗搾りたて生原酒玉栄
10	一博純米大吟醸生酒

販売点数上位10商品

	商品名
1	もろみあらごし純米どぶ 甘口
2	七本鎗純米 玉栄
3	七本鎗純米大吟醸渡船
4	萩乃露 上撰180ml
5	喜楽長辛口純米吟醸
6	七本鎗 スパークリング日本酒 awaibuki
7	松の司 生酏純米酒
8	純米吟醸生ひやし酒
9	不老泉 杣の天狗 純米吟醸
10	萩乃露特別純米十水仕込雨垂れ石を穿つ2019

日本酒は、滋賀県にゆかりのある方もない方も、地酒の種類の多さに喜んでいただいている。ただ、滋賀県にゆかりのない方が購入される際は、種類が多いので、期間限定商品など、その時にしか買えない商品があると、それを選んでいただきやすい。年末は、4000~5000円の比較的高価な日本酒を探されている方が多く、日常使いの日本酒よりもやや高価な日本酒のバリエーションが欲しい。

12

各部門別売上ランキング

< 8. 雑貨 > 部門別売上総額 : 12,207千円 (税抜)

主な取り扱い商品: 文具、書籍、食器、コスメ、ジュエリー、ファブリック など

売上金額上位10商品

	商品名
1	ごく細竹ようじ
2	UNITEAワンタッチティーポット 720ml
3	とびだしとび太スタンドクリップ
4	真珠リング35000
5	UNITEAワンタッチティーポット 460ml
6	とびだしとび太リフレクター
7	びわこプレート
8	とびだしとび太 立体マスコット キーホルダー
9	職人手作りようじ入れ
10	キャンバスショルダー-S マスタード

販売点数上位10商品

	商品名
1	ごく細竹ようじ
2	とびだしとび太スタンドクリップ
3	とびだしとび太 立体マスコット キーホルダー
4	とびだしとび太リフレクター
5	みずかがみフェイスマスク
6	戦国プレート
7	しのびざし
8	とび太くんプレート
9	とび太くんクリアファイル (黄色)
10	ひこにゃん やわやかマスコット

平日は、近隣で働くオフィスワーカーが、文具を購入し、休日は家族連れがキャラクターグッズや食器を購入されるケースが多い。東京駅が近く、大型連休時は帰省や旅行に出かけるお客様が多く来店するので、UVケア商品やマスクスプレーなど旅行に役立つ商品の強化が必要。また、ビジネス街なので、オフィスワーカー向けにアロマグッズなどのリラクゼーショングッズも増やしたい。

13

各部門別売上ランキング

< 9. 陶器 > 部門別売上総額 : 5,527千円

主な取り扱い商品: 置物、食器、ジュエリー など

売上金額上位10商品

	商品名
1	おねがい狸 5号
2	おねがい狸 7号
3	福狸
4	ボーダータヌキ 中
5	SHIGA★LUCKY (グレー)
6	おねがい狸 9号
7	ボーダータヌキ 小
8	信楽たぬきキーホルダー
9	棒型箸置き
10	SHIGA★LUCKY (白)

販売点数上位10商品

	商品名
1	棒型箸置き
2	信楽たぬきキーホルダー
3	箸置き (Clay Studio くり)
4	箸置き (忠六窯)
5	SHIGA★LUCKY (グレー)
6	SHIGA★LUCKY (白)
7	ボーダータヌキ 小
8	SHIGA★LUCKY (さくら)
9	SHIGA★LUCKY (黒)
10	おねがい狸 7号

スカーレットの反響を期待して、信楽焼の食器や狸の置物のバリエーションを増やした。他部門の売上は、前年比べて苦戦しているものが多い中、陶器部門は2.6倍の大きさで上回った。狸は、国内はもちろん、海外のお客様の購入も目立つ。それに伴い、英語の信楽焼き狸のPOPを制作した。食器類は、直火が大丈夫なのか、カップや鍋の場合、容量(ml)がどのくらいなのか気にされるお客様が多いので、販売時には取り扱い事項を記載しているリーフレットが必要。

14

イベント・フェアの様子 (一部抜粋)

▼キャラクターフェア 4月



▼新茶フェア 5月



▼食と信楽 9月



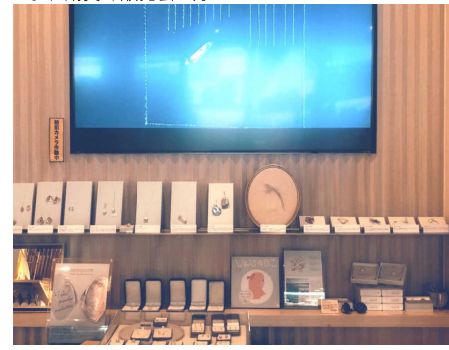
▼緋色に染まる滋賀フェア 9月



▼お正月フェア12月



▼神保真珠商店xヒコ・みずのジュエリーカレッジ
びわ湖真珠販売会 2月



季節限定商品 (一部抜粋)



フェア・自主企画催事 POP (一部抜粋)

まほろしの果実
アドベリーフェア
6.23-6.30

6月中旬から7月下旬が旬なアドベリー。アドベリーの甘酸っぱい爽やかな美味しさが詰まったスイーツやドリンクをお楽しみください。

アドベリーとは??
アドベリーは滋賀県豊後市にある安藤川の産物です。日本ではあまり栽培のされていない珍しい果物で、一般的には「ボイソベリー」として知られています。アントシアニンやポリフェノールなどを含み、欧米では健康食品として親しまれている果物です。

期間限定メニューも!!

Shiga's BAR
アドベリーサイダー
450円(税込)

滋乃味
アドベリーソーダ
650円(税込)

**日本一小さな蒸溜所の
ウイスキー販売会**

NEW 日本一小さな蒸溜所「高良蒸溜所」のウイスキー「AMAMAGAN」。

新蒸溜所は星ワッドフォニッシュの醸造を継承して、ここ蒸留が得意な所で行っています。

イベント期間中は、AMAMAGAN 4種が全て購入可能で、さらに、SHIGA'S BARではウイスキー4種アソートをお楽しみ頂けます。

その他販売している、世界から注目されるジャバーローズウイスキー、AMAMAGANは、少量生産なので、深みのある味わいをお楽しみ頂けます。

日程：2/8(土)~9(日) 時間：10:00-20:00
場所：ここ滋賀1F

2019年
の産物
新物
小あゆ煮

夏場にかけての香り
たまりがてまじました

「あゆの店木村」
新物小あゆ販売会のご案内

日時：8月15日(月) 8月22日(月) 10時~20時
場所：ここ滋賀1F

販売の品は、あゆの産物から選りすぐられた、あゆの産物を使った、あゆの産物の販売会です。

麻が奏でる、
夏の心地よい暮らし

上質な「夏行」の麻を織り、夏を演出。

さらりとした肌触りの良い「夏行」の麻を織り、夏を演出。

涼を感じる麻子や「夏行」の麻を織り、夏を演出。

夏を演出する麻の産物販売会を行います。

イベント期間限定の商品が多数あります。

日時：7月16日(土)~17日(日)
時間：10:00~18:00
場所：ここ滋賀1F