

土砂災害特別警戒区域

告示年月日 平成 29 年 6 月 9 日

告示番号 滋賀県告示第 289 号

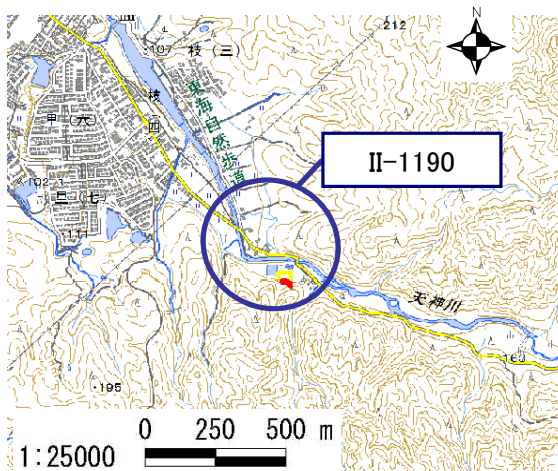
土砂災害警戒区域

告示年月日 平成 29 年 6 月 9 日

告示番号 滋賀県告示第 287 号

土砂災害警戒区域・土砂災害特別警戒区域 区域図

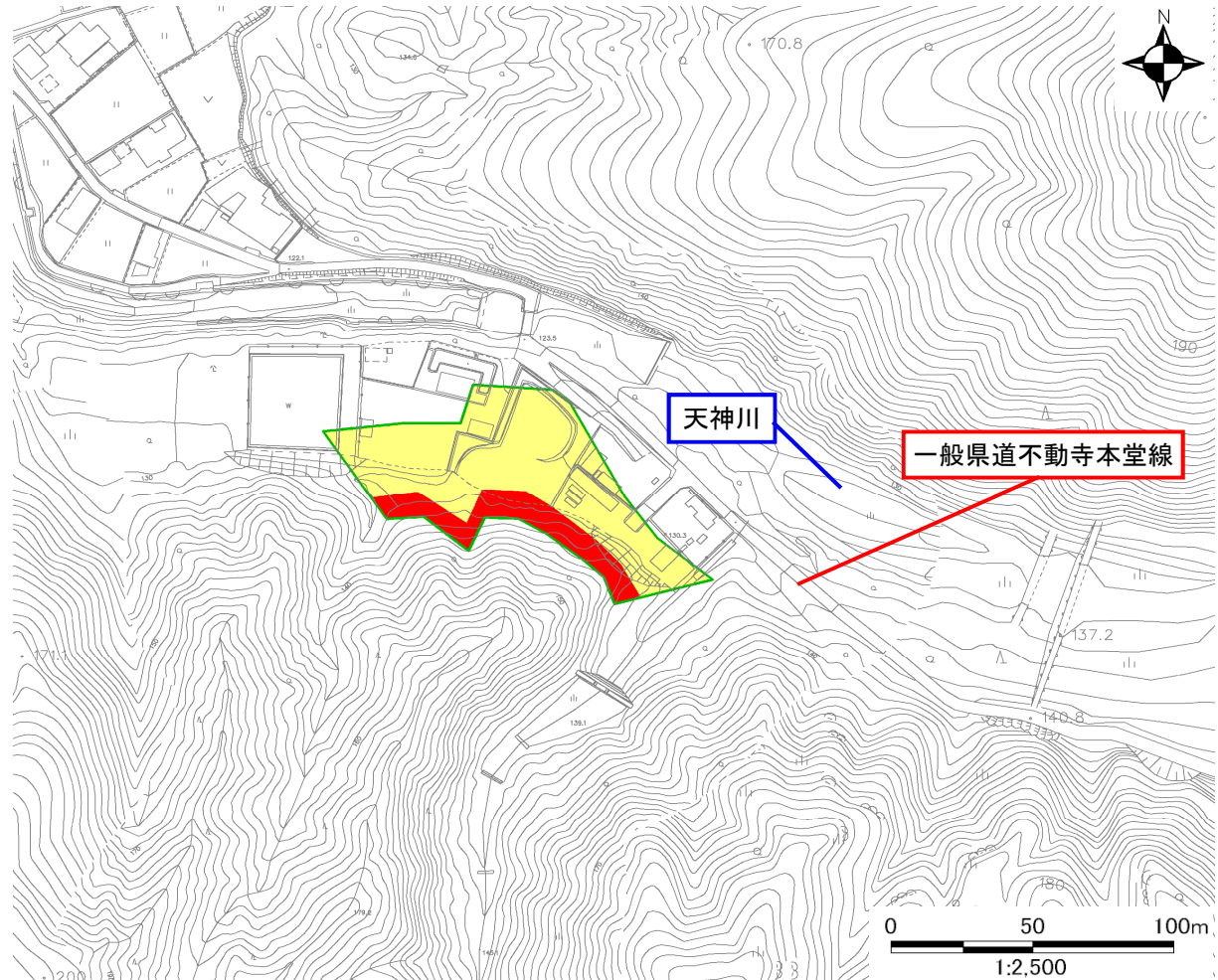
土砂災害警戒区域・土砂災害特別警戒区域 位置図



この地図は、国土地理院発行の数値地図25000(地図画像)を複製したものである。(承認番号)平28情複、第1081号)

自然現象の種類	急傾斜地の崩壊
区域番号	II-1190
区域の名称	枝-2
区域の所在地	滋賀県大津市枝四丁目

土砂災害警戒区域	
土砂災害特別警戒区域	



○ この区域図は、空中写真測量による地形図に、実測による区域図を投影したものであり、一部異なって見える場合があります。  
 詳しくは、土木事務所にお尋ねください。 本地図は大津市統合型GIS基盤地図データ(平27国地近公第109号)を使用し作成したものである。



# 土砂災害警戒区域等設定図(オルソ画像)

様式 2

調査作成日

平成29年2月28日

箇所番号	II-1190	箇所名	枝-2	所在地	滋賀県大津市枝四丁目
------	---------	-----	-----	-----	------------

