

土砂災害特別警戒区域

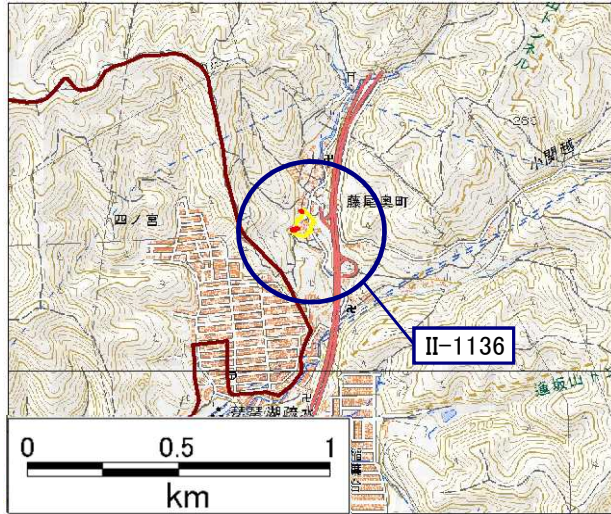
告示年月日 平成 29 年 6 月 9 日
告示番号 滋賀県告示第 289 号

土砂災害警戒区域

告示年月日 平成 29 年 6 月 9 日
告示番号 滋賀県告示第 287 号

土砂災害警戒区域・土砂災害特別警戒区域 区域図

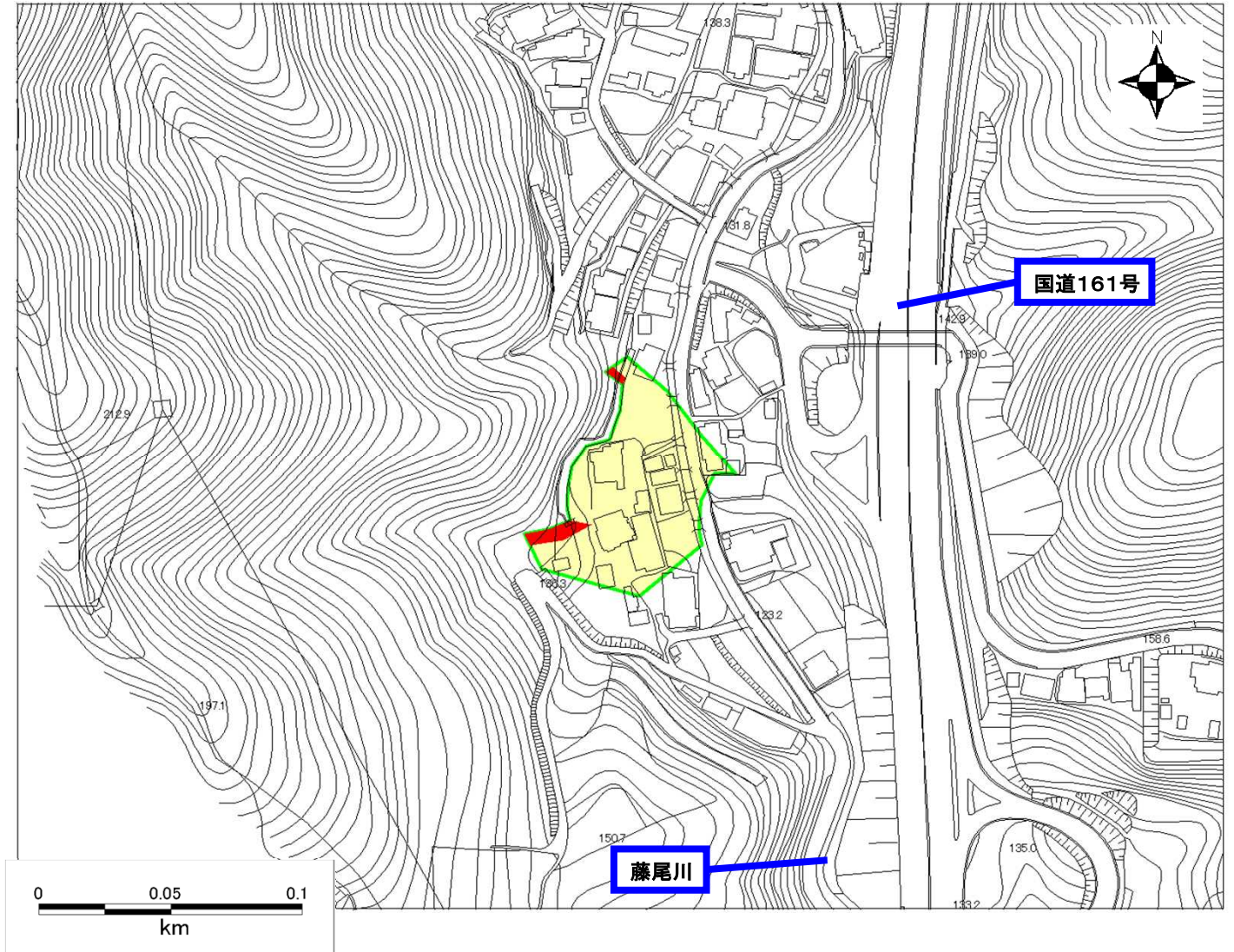
土砂災害警戒区域・土砂災害特別警戒区域 位置図



・この地図は、国土地理院長の承認を得て、同院発行の電子地形図25000を複製したものである。(承認番号 平28情複、第1082号)

自然現象の種類	急傾斜地の崩壊
箇所番号	II-1136
箇所名	藤尾奥町-6
所在地	滋賀県大津市藤尾奥町

土砂災害警戒区域	
土砂災害特別警戒区域	



S=1/2500

○ この区域図は、空中写真測量による地形図に、実測による区域図を投影したものであり、一部異なって見える場合があります。詳しくは、土木事務所にお尋ねください。

土砂災害警戒区域等設定図(オルソ画像)

様式 2

調書作成日

平成28年8月31日

箇所番号

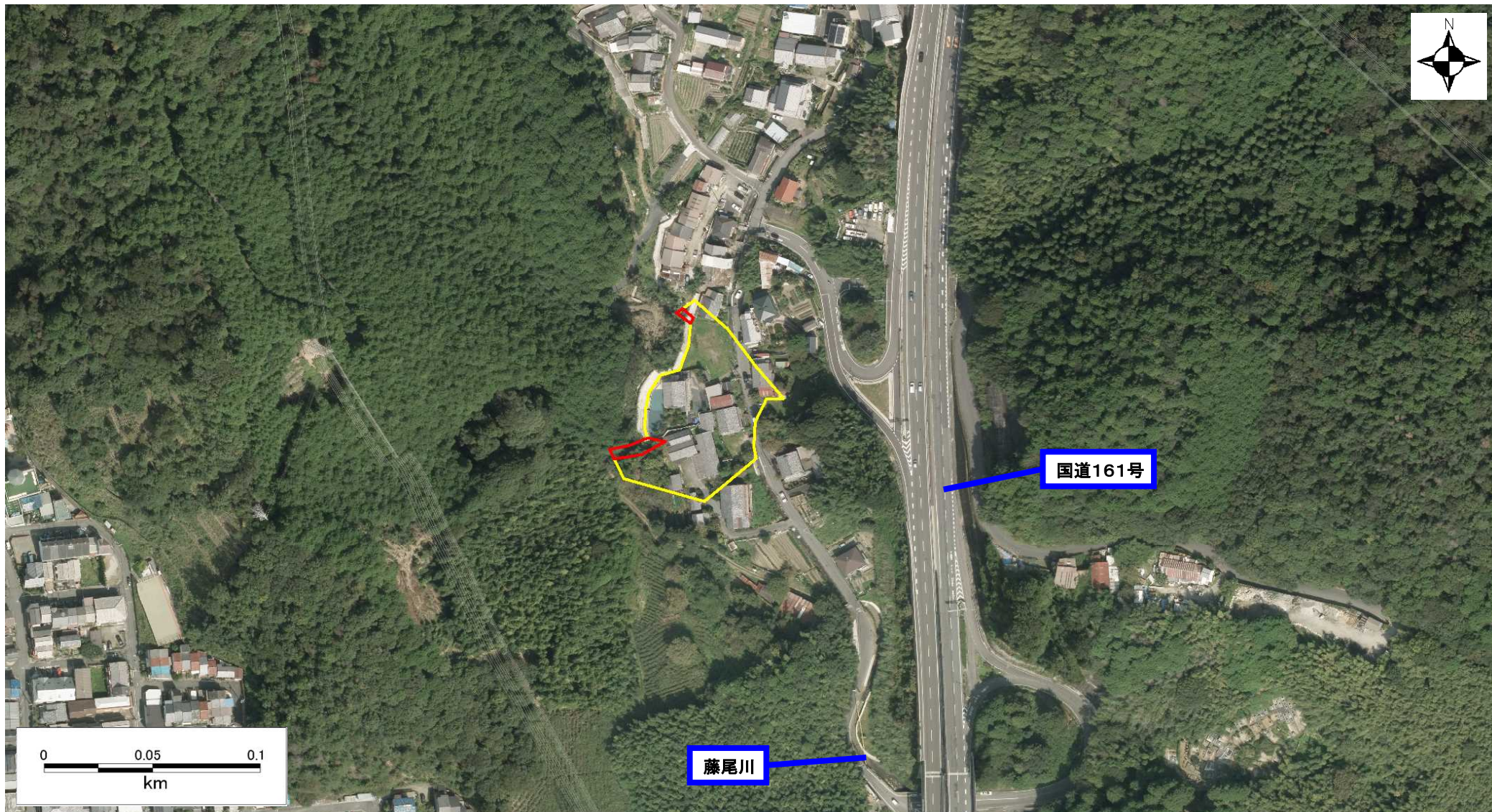
II-1136

箇所名

藤尾奥町-6

所在地

滋賀県大津市藤尾奥町



S=1/2500