

土砂災害特別警戒区域

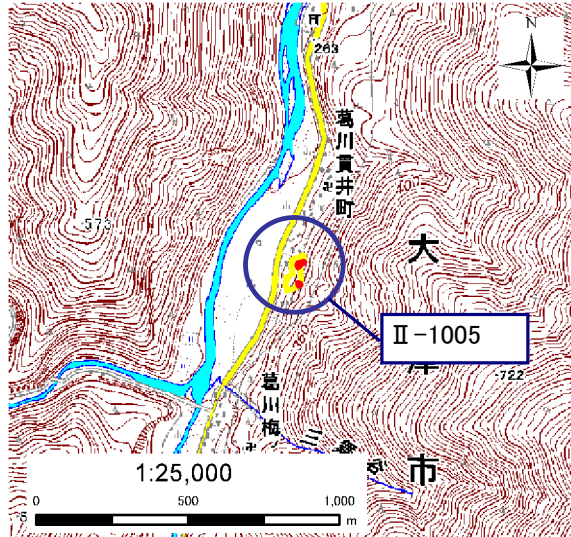
告示年月日 平成 29 年 3 月 31 日  
告示番号 滋賀県告示第 176 号

土砂災害警戒区域

告示年月日 平成 29 年 3 月 31 日  
告示番号 滋賀県告示第 168 号

土砂災害警戒区域・土砂災害特別警戒区域 区域図

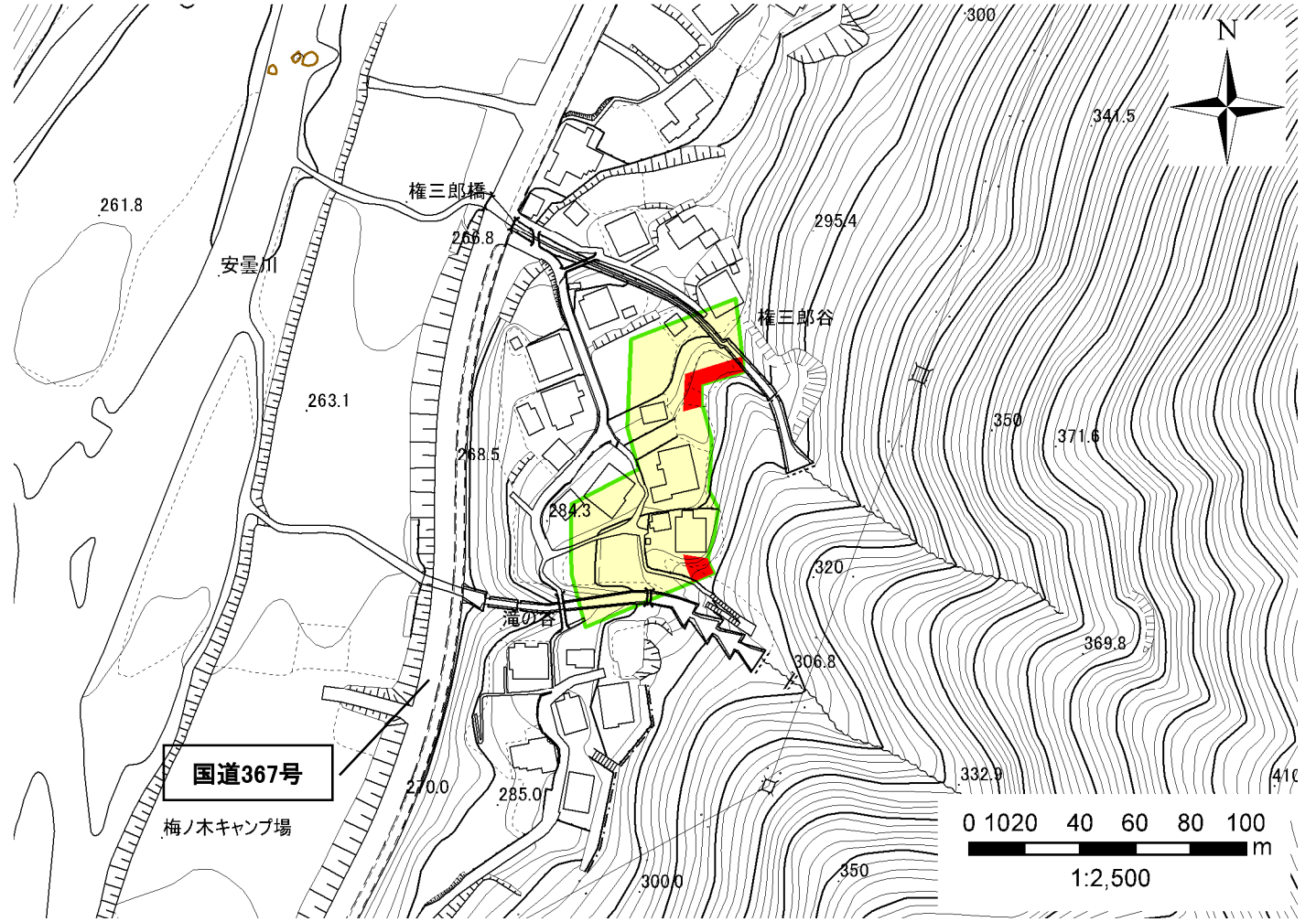
土砂災害警戒区域・土砂災害特別警戒区域 位置図



この地図は、国土地理院発行の数値地図25000(地図画像)を複製したものである。

自然現象の種類	急傾斜地の崩壊
箇所番号	II-1005
箇所名	貫井(5)
所在地	滋賀県大津市葛川梅ノ木町

土砂災害警戒区域	
土砂災害特別警戒区域	



○ この区域図は、空中写真測量による地形図に、実測による区域図を投影したものであり、一部異なって見える場合があります。詳しくは、土木事務所にお尋ねください。



# 土砂災害警戒区域等設定図(オルソ画像)

様式 2

調書作成日

平成28年3月15日

箇所番号

II-1005

箇所名

貫井(5)

所在地

滋賀県大津市葛川梅ノ木町

