

土砂災害特別警戒区域

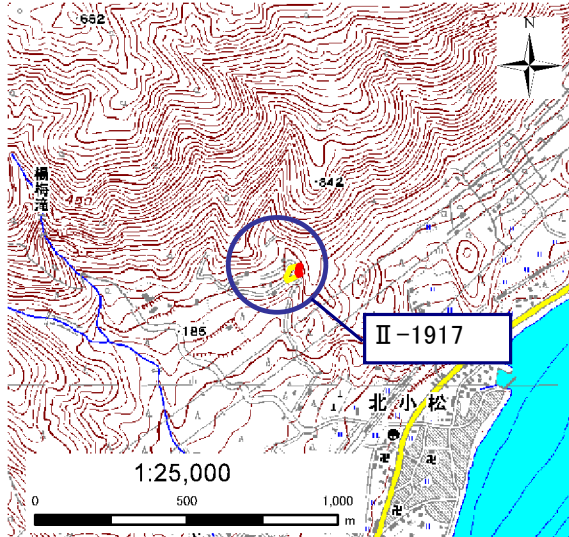
告示年月日 平成 28 年 12 月 28 日  
告示番号 滋賀県告示第 561 号

土砂災害警戒区域

告示年月日 平成 28 年 12 月 28 日  
告示番号 滋賀県告示第 559 号

土砂災害警戒区域・土砂災害特別警戒区域 区域図

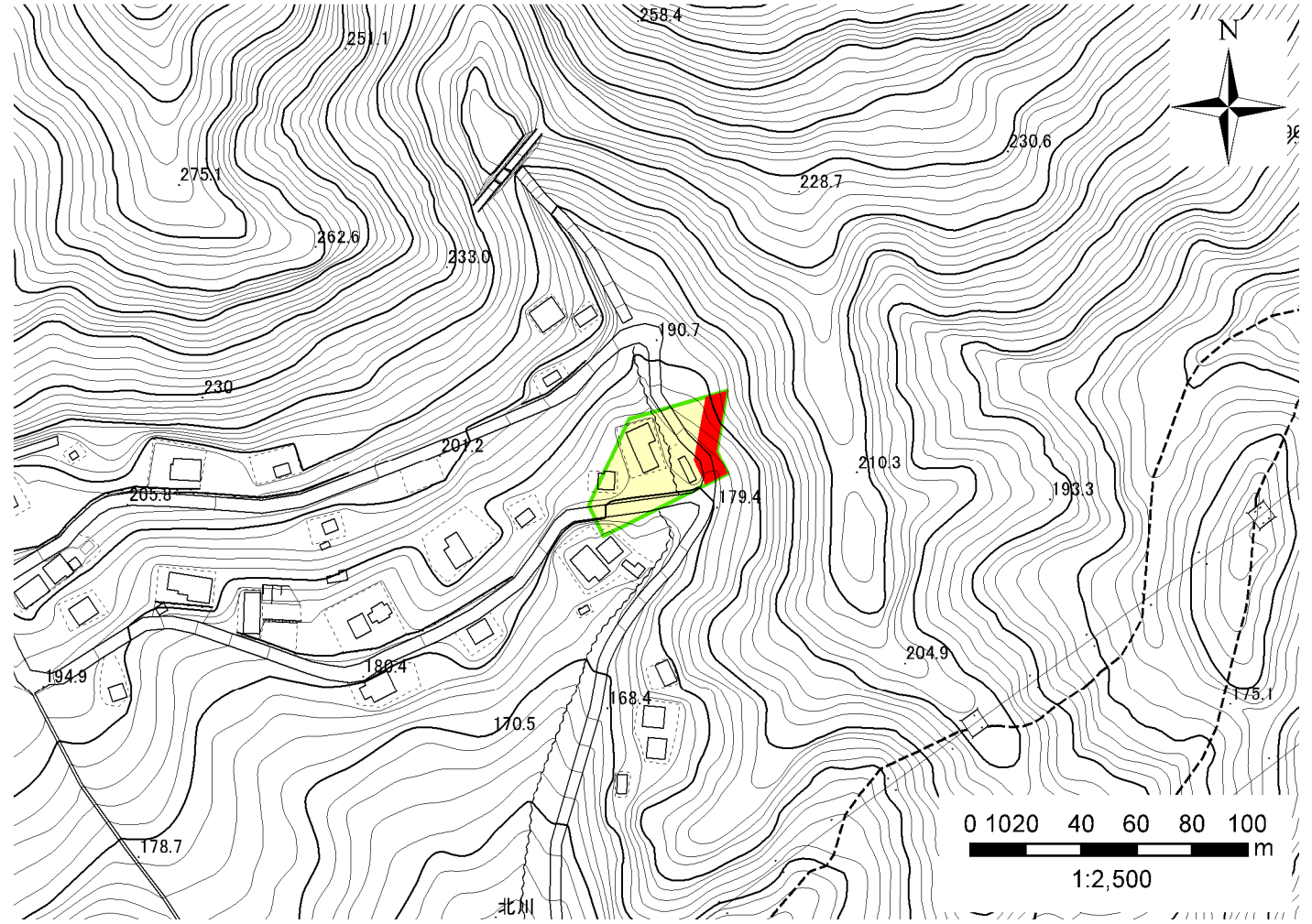
土砂災害警戒区域・土砂災害特別警戒区域 位置図



この地図は、国土地理院発行の数値地図25000(地図画像)を複製したものである。

自然現象の種類	急傾斜地の崩壊
箇所番号	II-1917
箇所名	北小松(20)
所在地	滋賀県大津市北小松

土砂災害警戒区域	
土砂災害特別警戒区域	



○ この区域図は、空中写真測量による地形図に、実測による区域図を投影したものであり、一部異なって見える場合があります。詳しくは、土木事務所にお尋ねください。

# 土砂災害警戒区域等設定図(オルソ画像)

様式 2

調書作成日

平成28年3月15日

箇所番号

II-1917

箇所名

北小松(20)

所在地

滋賀県大津市北小松



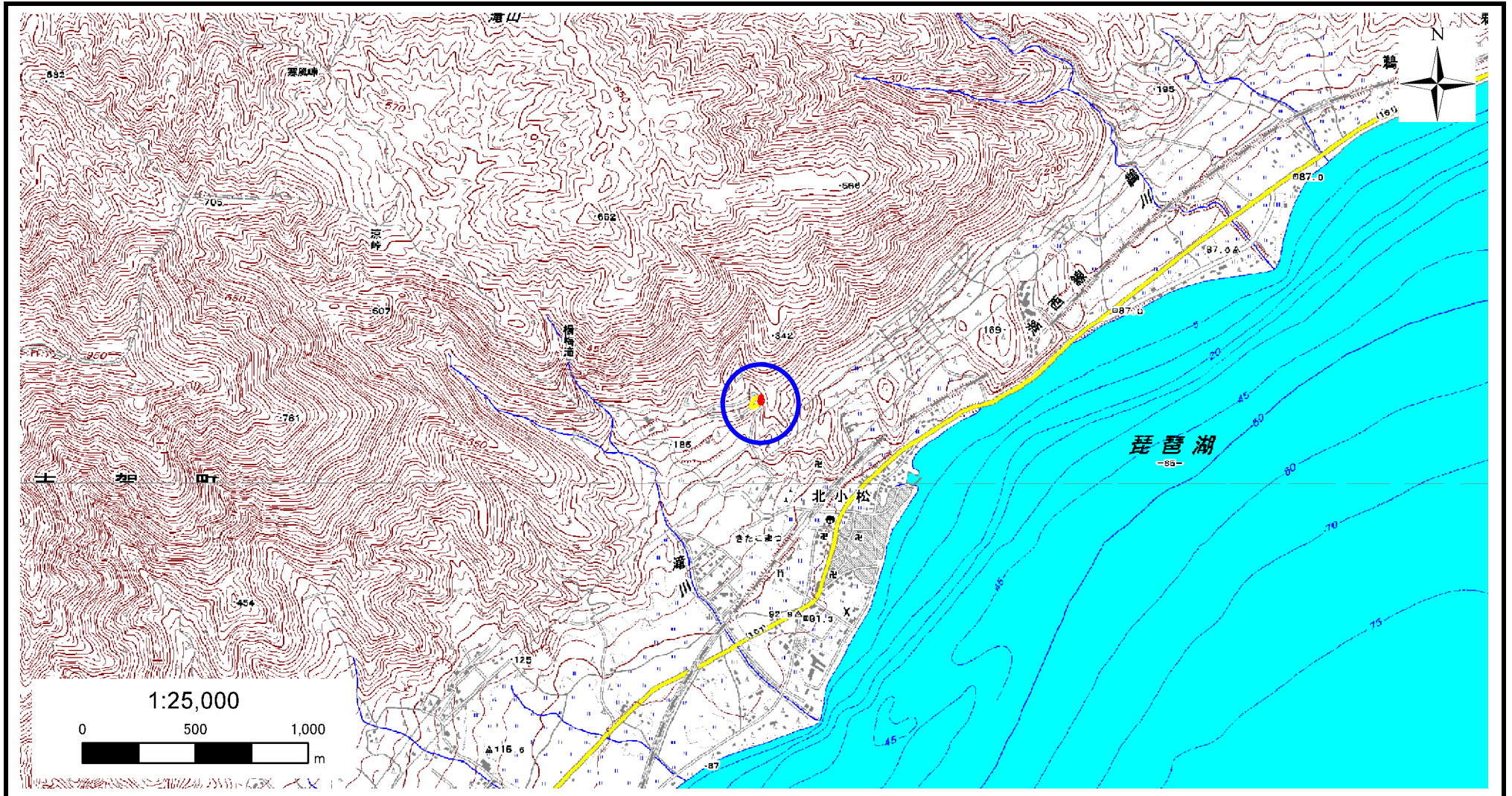
# 急傾斜地の位置図

様式 3

箇所番号	Ⅱ-1917
箇所名	北小松(20)
所在地	滋賀県大津市北小松

土木事務所・地域振興局	大津土木事務所
調査作成日	平成28年3月15日
作成会社(作成者)	株式会社 テイコク (富田真樹子)

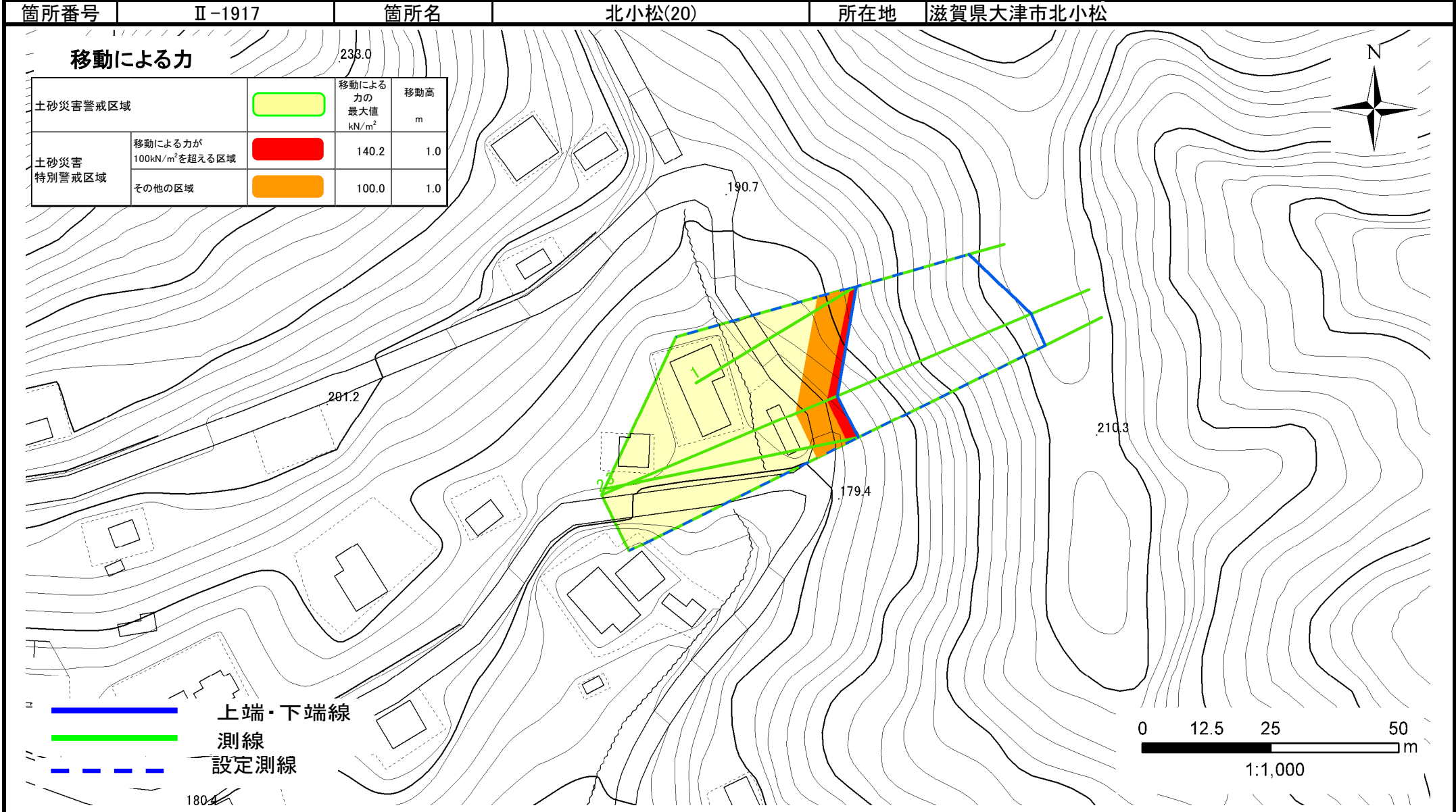
急傾斜地位置図(S=1/25,000)



# 土砂災害警戒区域等設定図

様式 4-1

調書作成日 平成28年3月15日



# 土砂災害警戒区域等設定図

様式 4-2

調査作成日 平成28年3月15日

