

土砂災害特別警戒区域

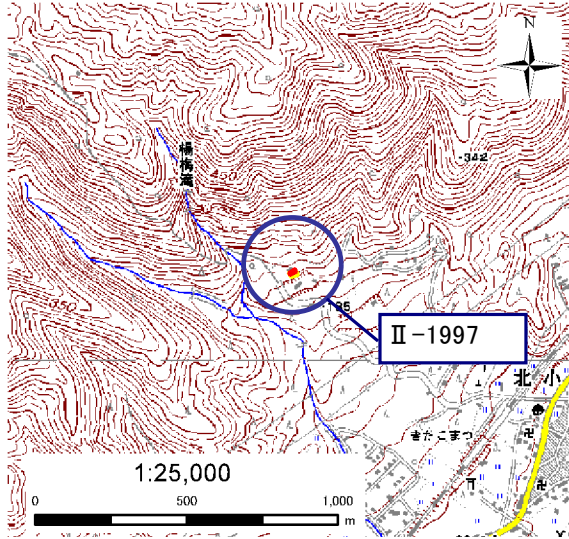
告示年月日 平成 28 年 12 月 28 日
告示番号 滋賀県告示第 561 号

土砂災害警戒区域

告示年月日 平成 28 年 12 月 28 日
告示番号 滋賀県告示第 559 号

土砂災害警戒区域・土砂災害特別警戒区域 区域図

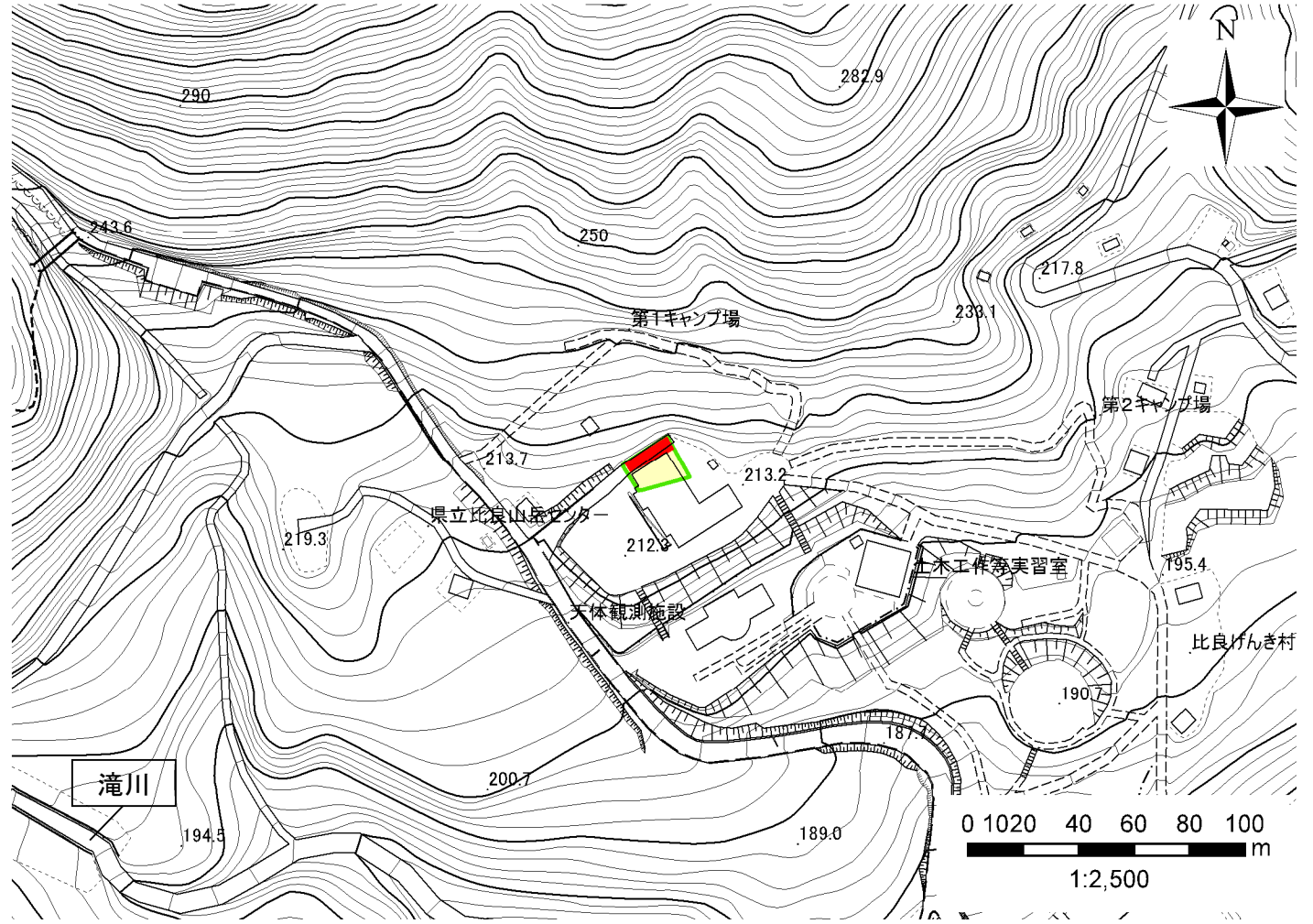
土砂災害警戒区域・土砂災害特別警戒区域 位置図



・この地図は、国土地理院発行の数値地図25000(地図画像)を複製したものである。

自然現象の種類	急傾斜地の崩壊
箇所番号	II-1997
箇所名	北小松
所在地	滋賀県大津市北小松

土砂災害警戒区域	
土砂災害特別警戒区域	



○ この区域図は、空中写真測量による地形図に、実測による区域図を投影したものであり、一部異なって見える場合があります。詳しくは、土木事務所にお尋ねください。

土砂災害警戒区域等設定図(オルソ画像)

様式 2

調書作成日

平成28年3月15日

箇所番号	II-1997	箇所名	北小松	所在地	滋賀県大津市北小松
------	---------	-----	-----	-----	-----------

