

土砂災害特別警戒区域

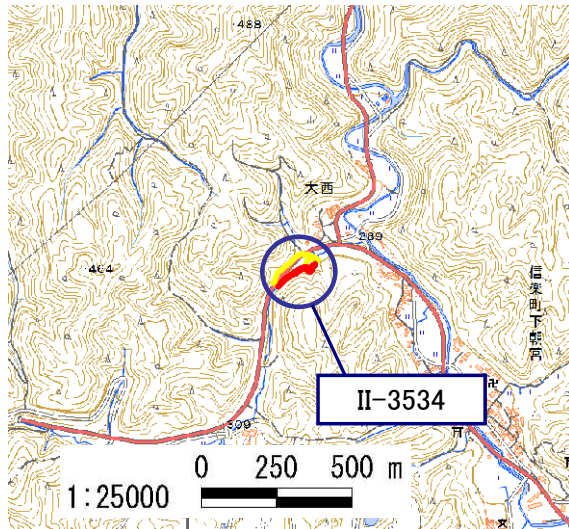
告示年月日	平成 31年 3月 26日
告示番号	滋賀県告示第 175号

土砂災害警戒区域

告示年月日	平成 31年 3月 26日
告示番号	滋賀県告示第 159号

土砂災害警戒区域・土砂災害特別警戒区域 区域図

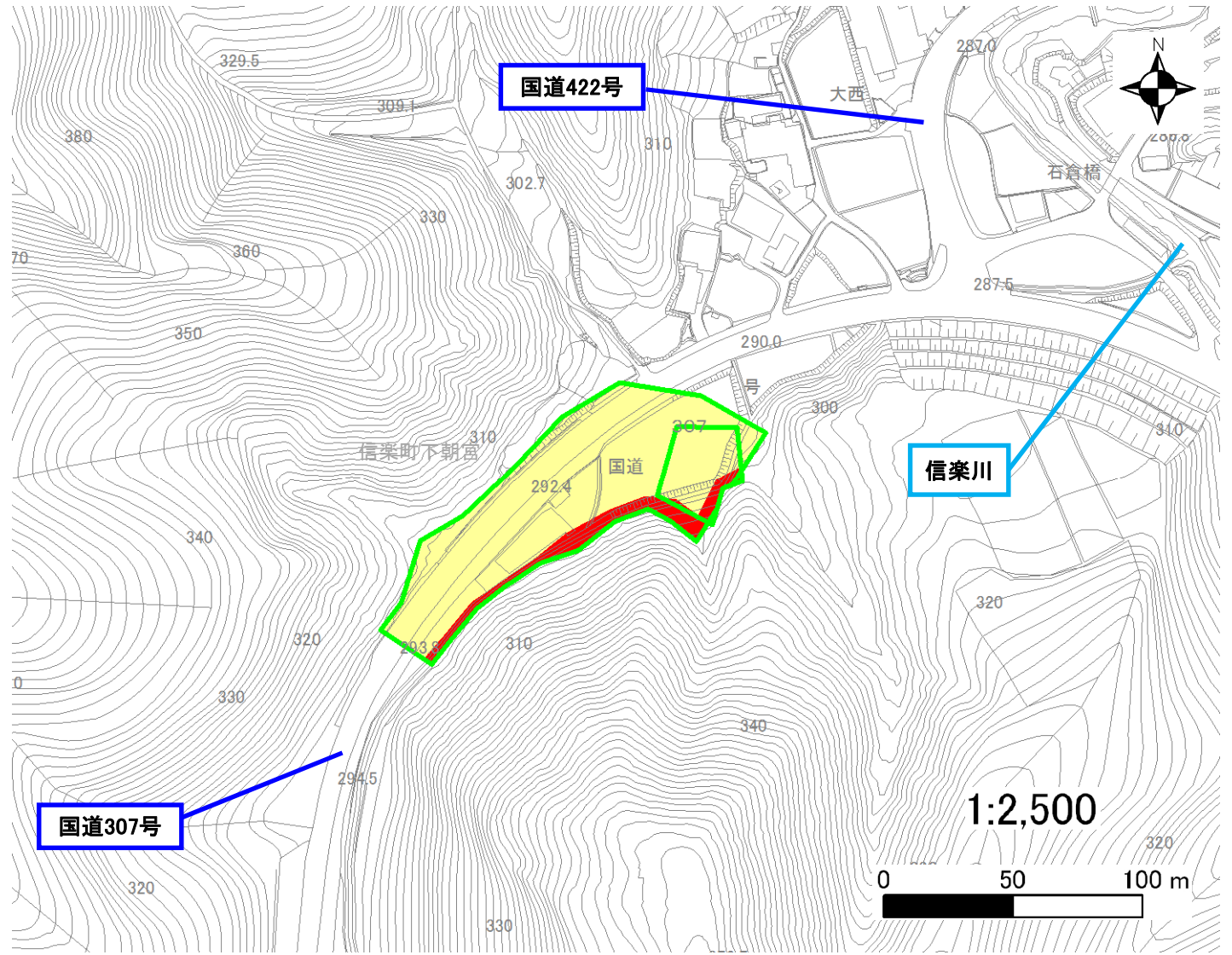
土砂災害警戒区域・土砂災害特別警戒区域 位置図



・この地図は、国土地理院発行の数値地図25000(地図画像)を複製したものである。

自然現象の種類	急傾斜地の崩壊
区域番号	II-3534
区域の名称	下朝宮(10)
区域の所在地	滋賀県甲賀市信楽町下朝宮

土砂災害警戒区域	
土砂災害特別警戒区域	



○ この区域図は、空中写真測量による地形図に、実測による区域図を投影したものであり、一部異なって見える場合があります。詳しくは、土木事務所にお尋ねください。

# 土砂災害警戒区域等設定図(オルソ画像)

様式 2

調書作成日

平成30年5月31日

箇所番号

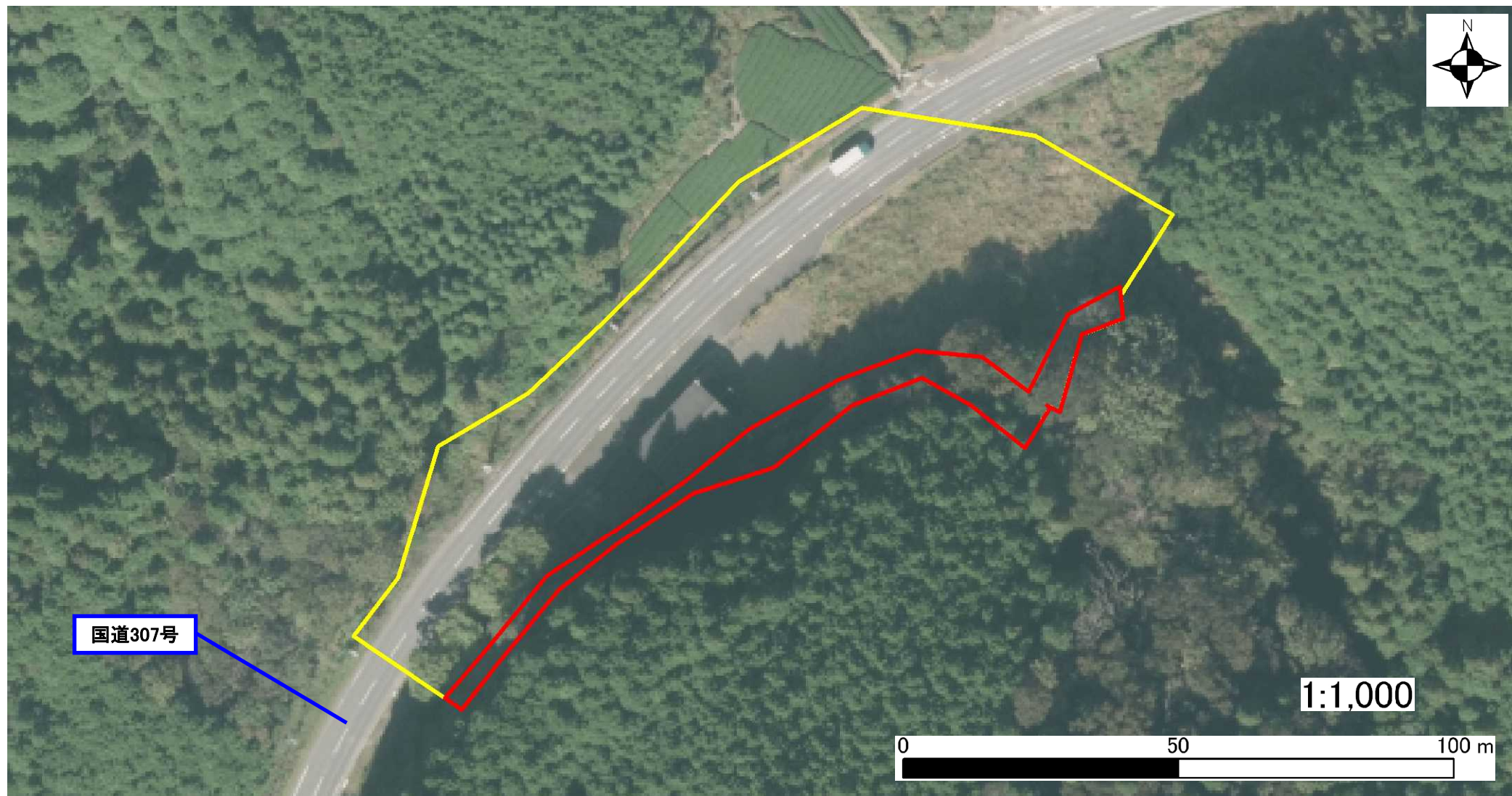
II-3534

箇所名

下朝宮(10)

所在地

滋賀県甲賀市信楽町下朝宮



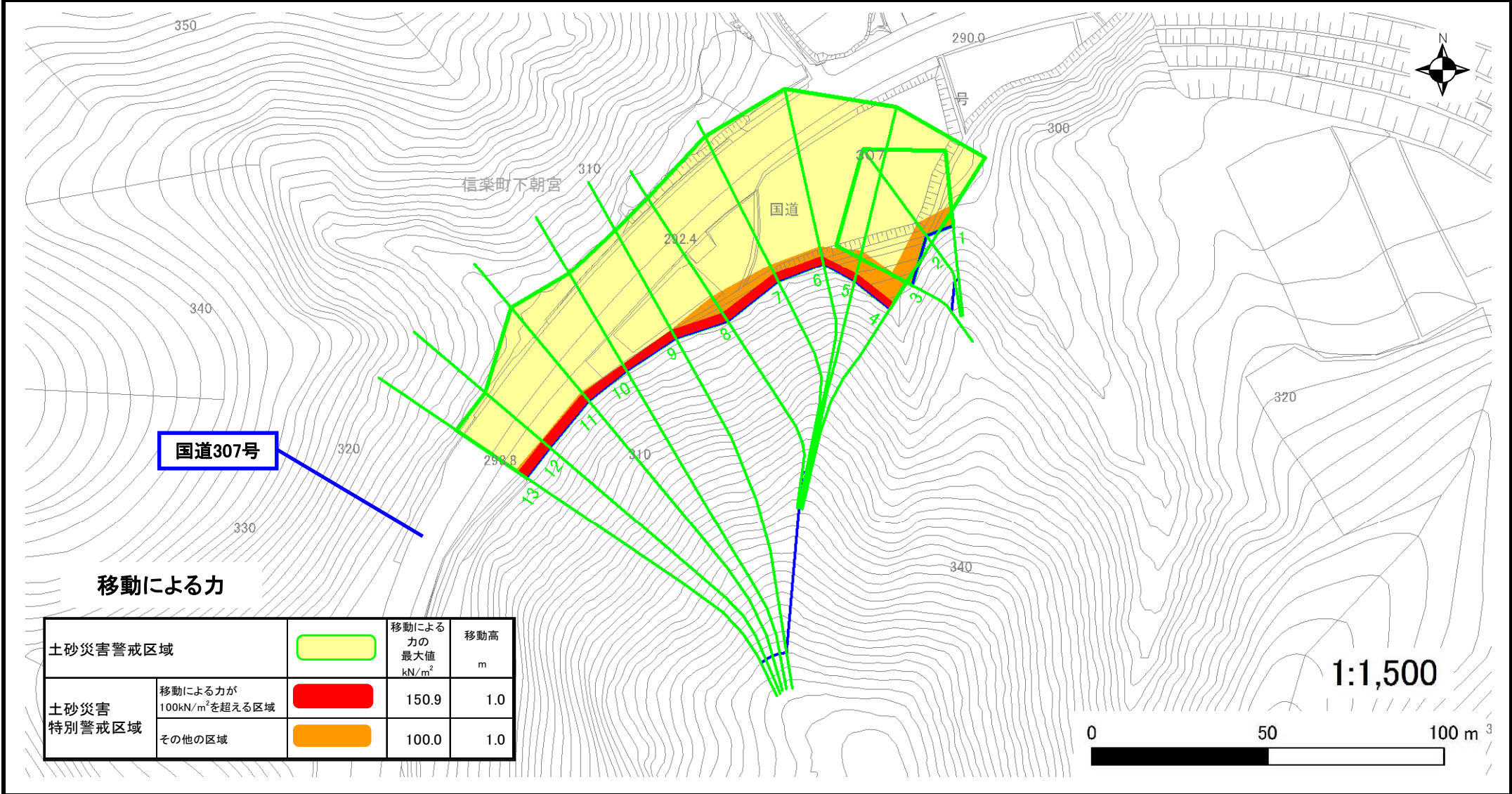
# 土砂災害警戒区域等設定図

様式 4-1

調書作成日

平成30年5月31日

箇所番号	II-3534	箇所名	下朝宮(10)	所在地	滋賀県甲賀市信楽町下朝宮
------	---------	-----	---------	-----	--------------

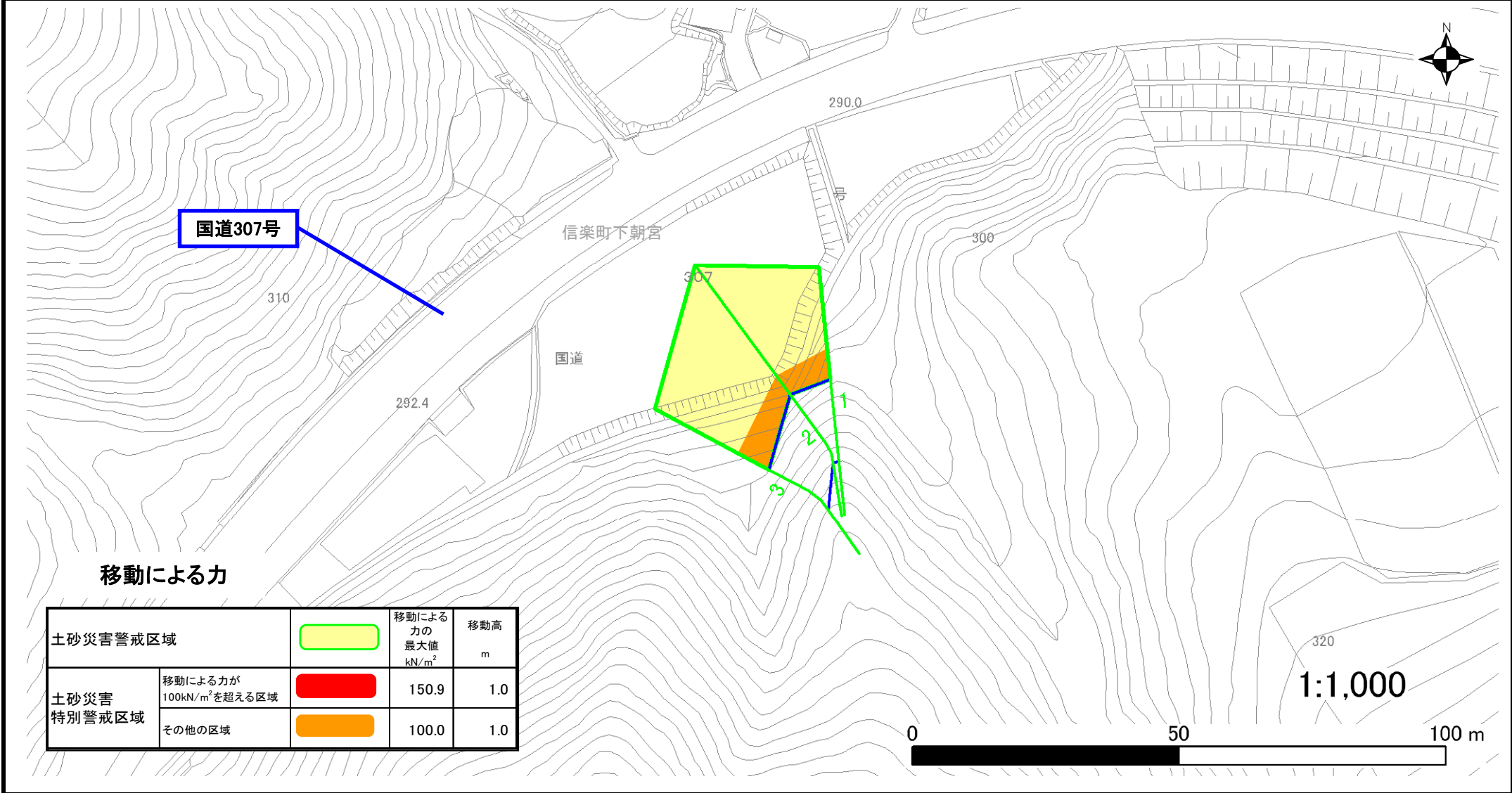


# 土砂災害警戒区域等設定図

様式 4-1

調書作成日 平成30年5月31日

箇所番号 II-3534 箇所名 下朝宮(10) 所在地 滋賀県甲賀市信楽町下朝宮



## 移動による力

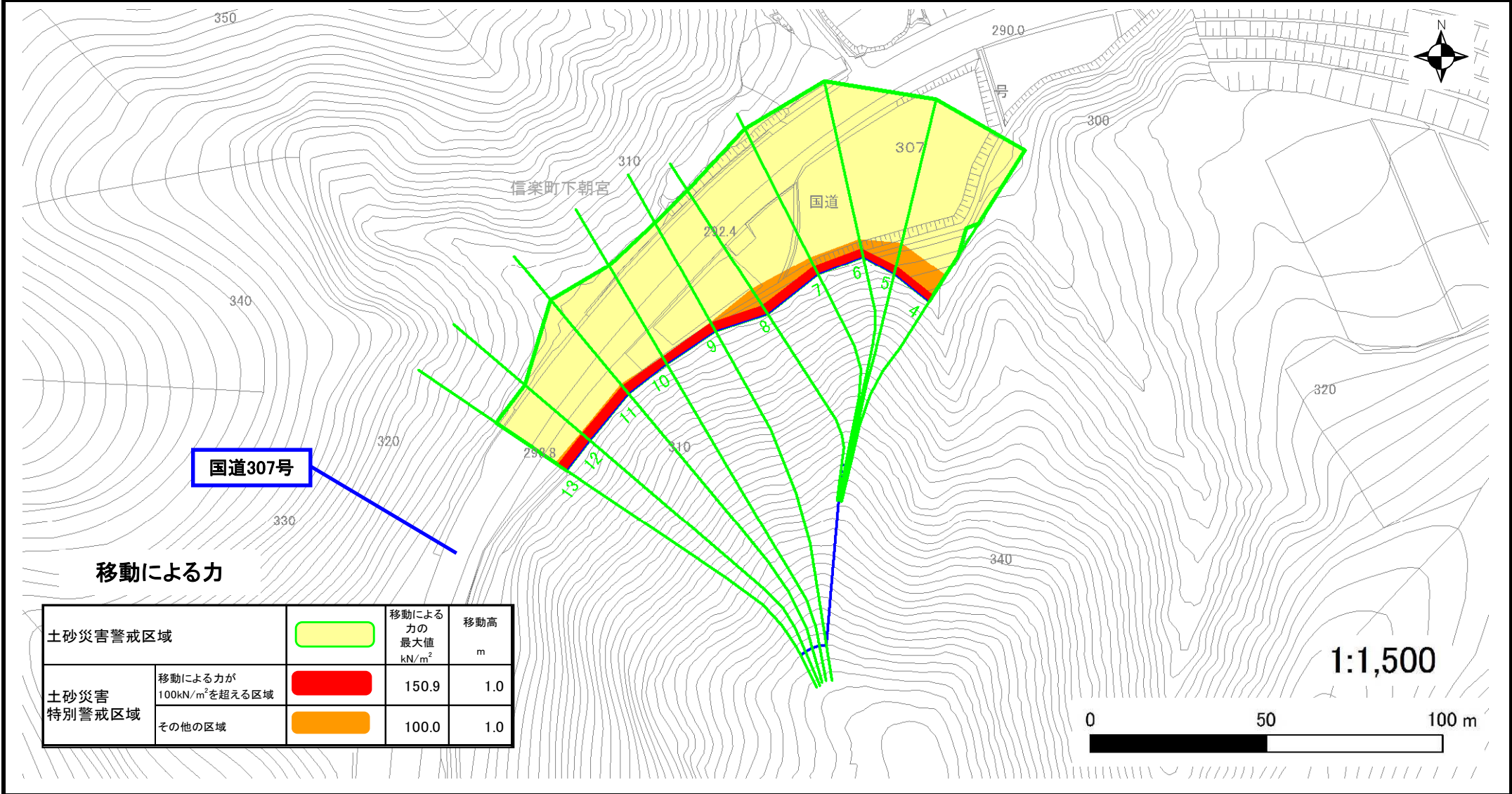
土砂災害警戒区域		移動による力の最大値 kN/m <sup>2</sup>	移動高 m
土砂災害特別警戒区域	移動による力が100kN/m <sup>2</sup> を超える区域	150.9	1.0
	その他の区域	100.0	1.0

# 土砂災害警戒区域等設定図

様式 4-1

調書作成日 平成30年5月31日

箇所番号	II-3534	箇所名	下朝宮(10)	所在地	滋賀県甲賀市信楽町下朝宮
------	---------	-----	---------	-----	--------------



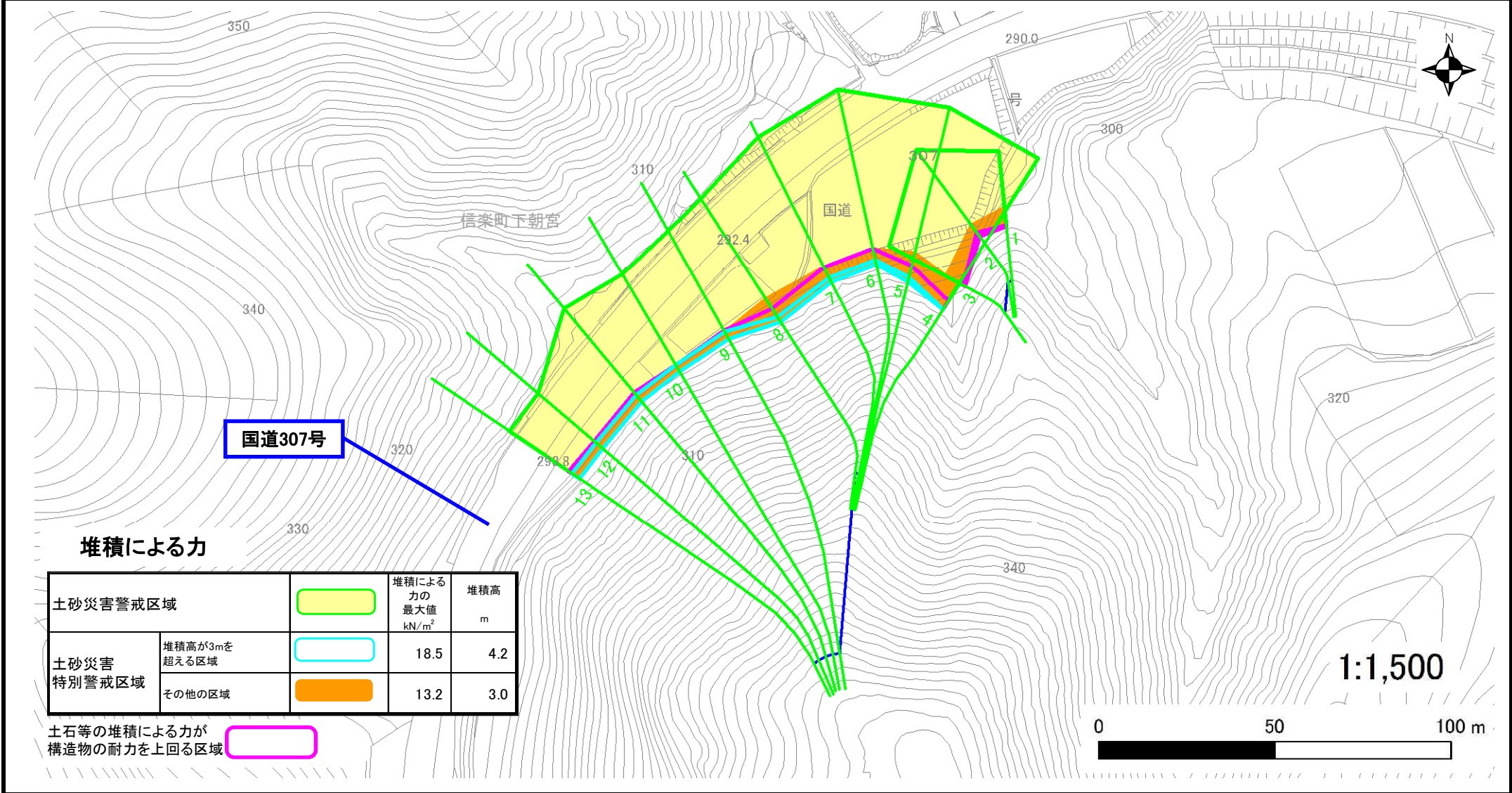
# 土砂災害警戒区域等設定図

様式 4-2

調書作成日

平成30年5月31日

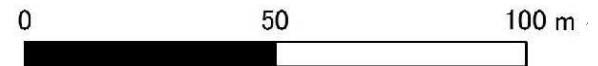
箇所番号	II-3534	箇所名	下朝宮(10)	所在地	滋賀県甲賀市信楽町下朝宮
------	---------	-----	---------	-----	--------------



## 堆積による力

土砂災害警戒区域		堆積による力の最大値 kN/m <sup>2</sup>	堆積高 m
土砂災害特別警戒区域	堆積高が3mを超える区域	18.5	4.2
	その他の区域	13.2	3.0

土石等の堆積による力が構造物の耐力を上回る区域



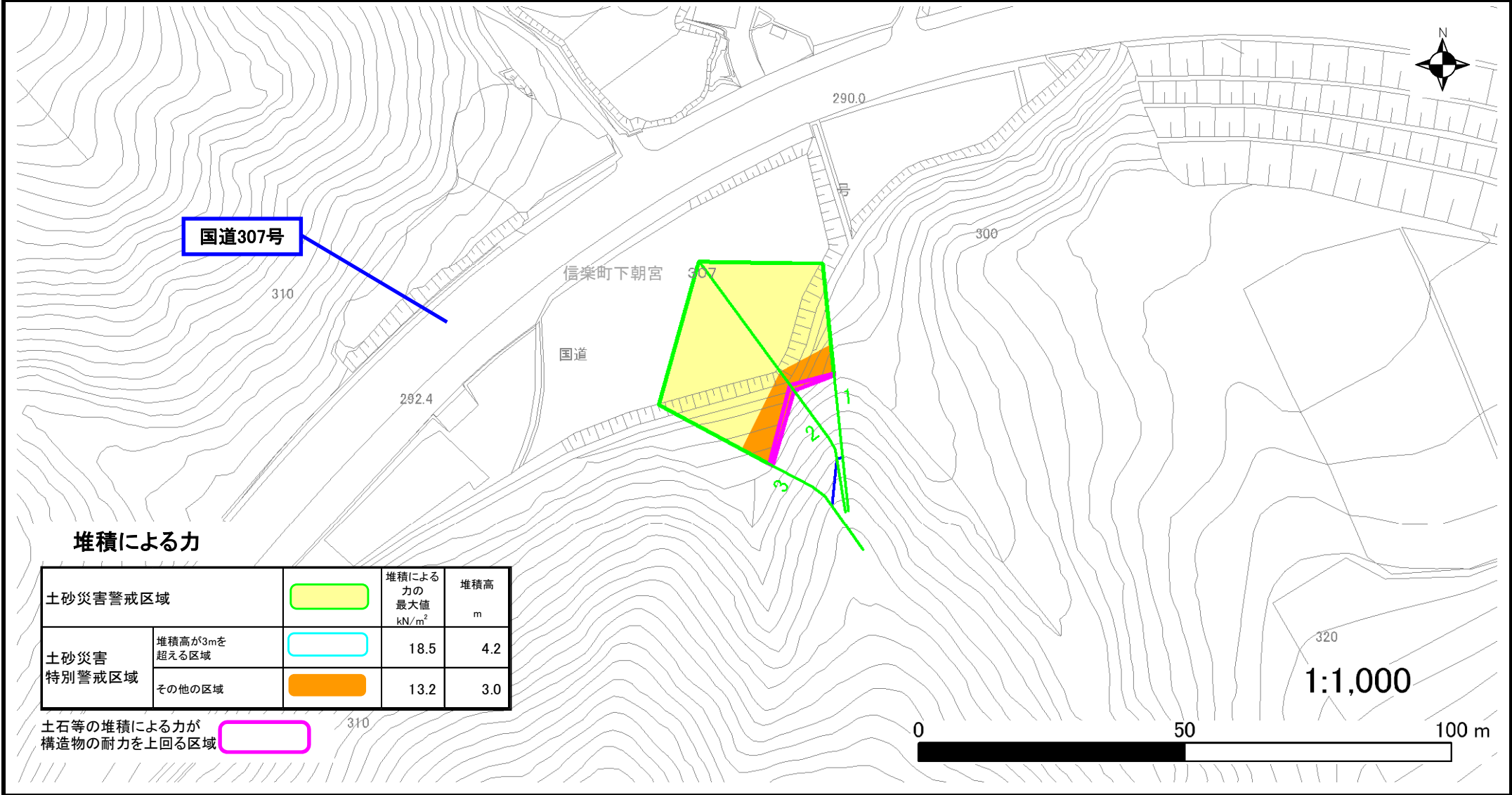
1:1,500

# 土砂災害警戒区域等設定図

様式 4-2

調書作成日 平成30年5月31日

箇所番号 II-3534 箇所名 下朝宮(10) 所在地 滋賀県甲賀市信楽町下朝宮

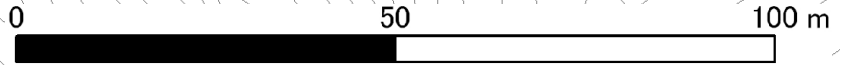


## 堆積による力

土砂災害警戒区域		堆積による力の最大値 kN/m <sup>2</sup>	堆積高 m
土砂災害特別警戒区域	堆積高が3mを超える区域	18.5	4.2
	その他の区域	13.2	3.0

土石等の堆積による力が構造物の耐力を上回る区域

1:1,000



# 土砂災害警戒区域等設定図

様式 4-2

調書作成日

平成30年5月31日

箇所番号	II-3534	箇所名	下朝宮(10)	所在地	滋賀県甲賀市信楽町下朝宮
------	---------	-----	---------	-----	--------------

