

土砂災害特別警戒区域

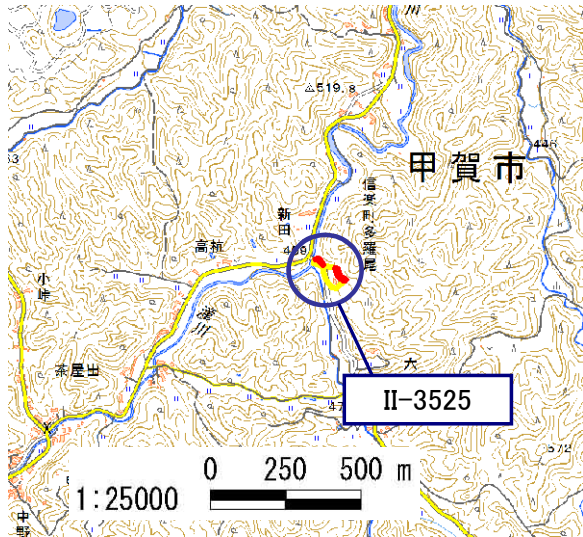
告示年月日	平成 31年 3月 26日
告示番号	滋賀県告示第 175号

土砂災害警戒区域

告示年月日	平成 31年 3月 26日
告示番号	滋賀県告示第 159号

土砂災害警戒区域・土砂災害特別警戒区域 区域図

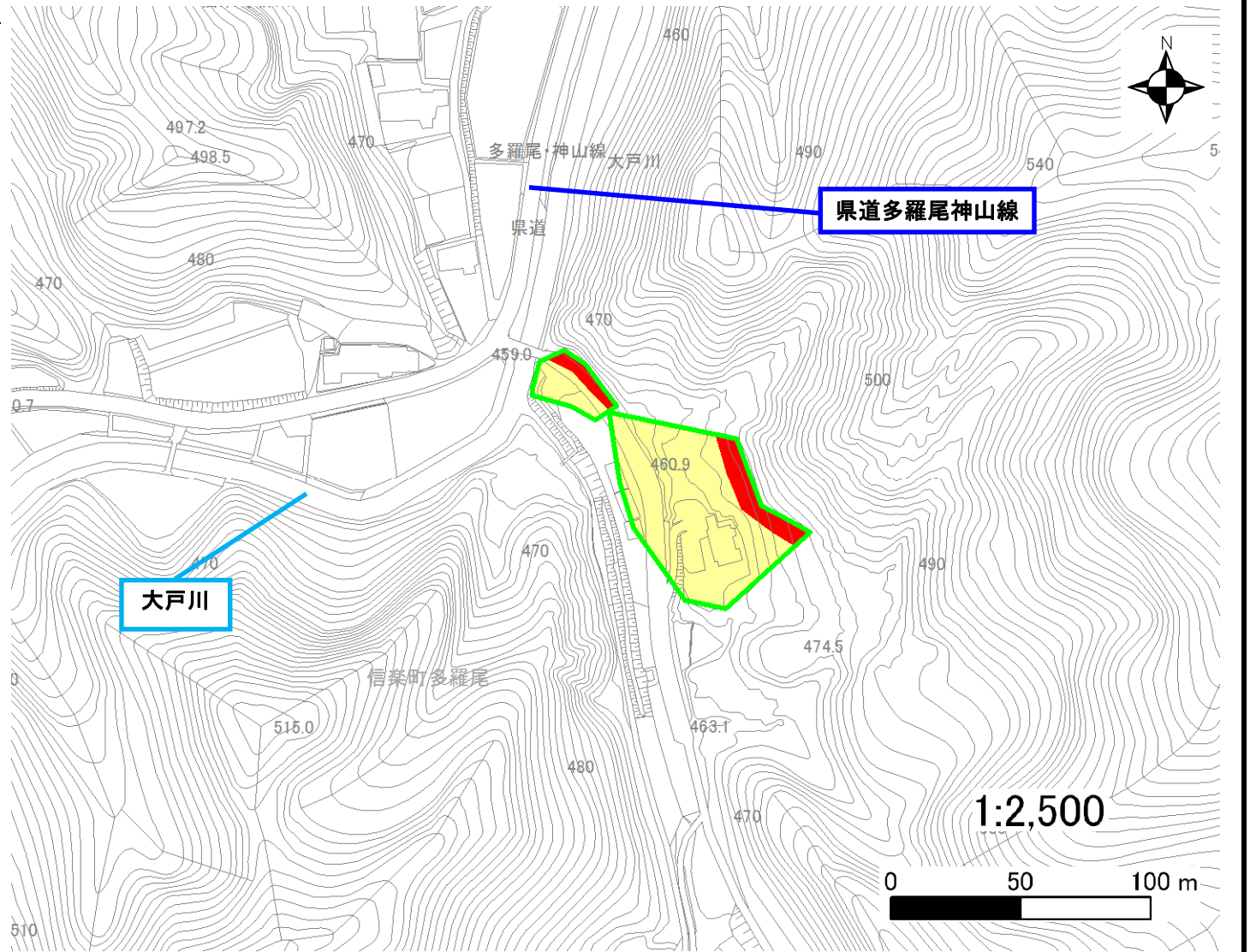
土砂災害警戒区域・土砂災害特別警戒区域 位置図



・この地図は、国土地理院発行の数値地図25000(地図画像)を複製したものである。

自然現象の種類	急傾斜地の崩壊
区域番号	II-3525
区域の名称	多羅尾(72)
区域の所在地	滋賀県甲賀市信楽町多羅尾

土砂災害警戒区域	
土砂災害特別警戒区域	



○ この区域図は、空中写真測量による地形図に、実測による区域図を投影したものであり、一部異なって見える場合があります。詳しくは、土木事務所にお尋ねください。

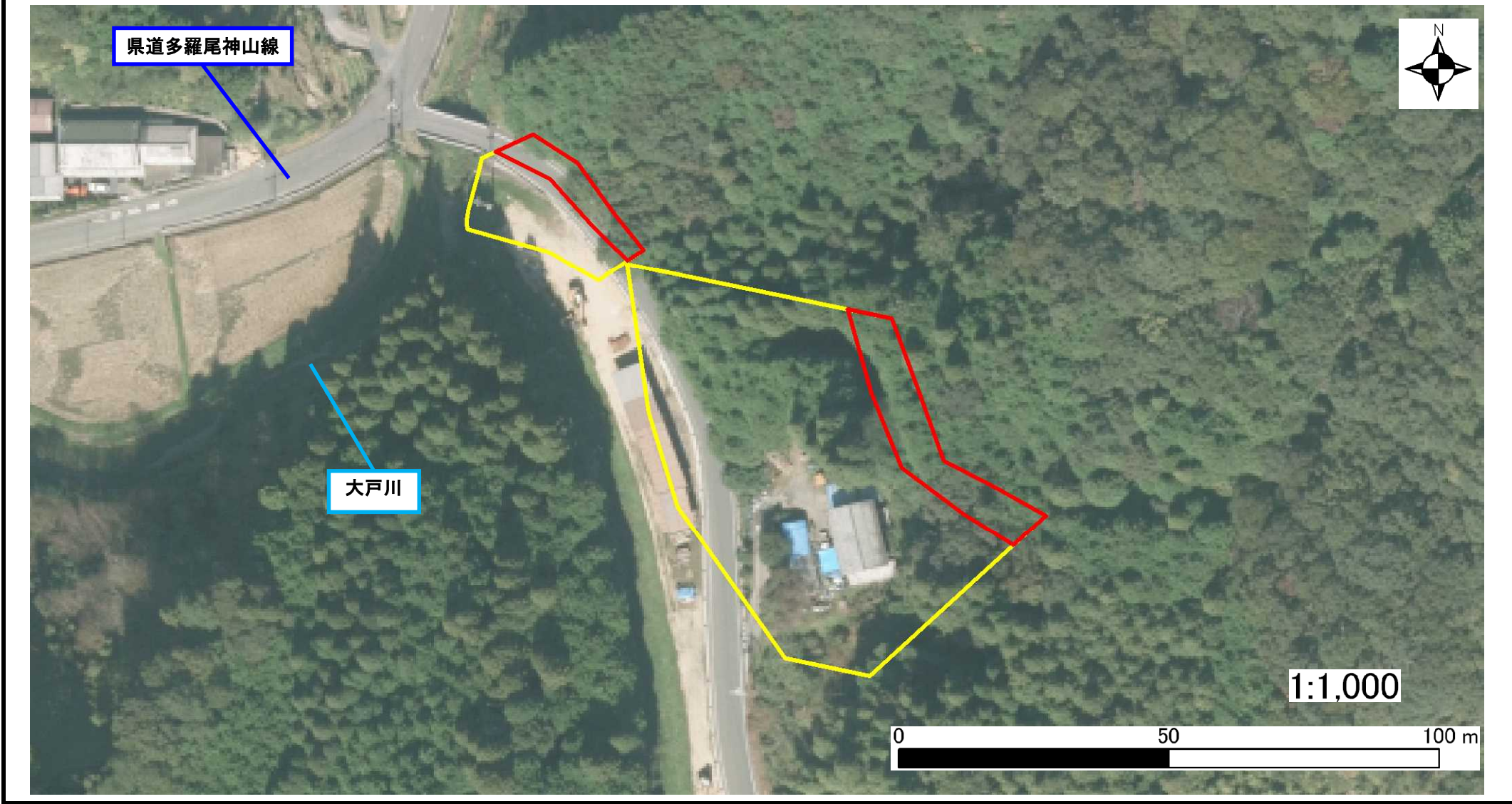
# 土砂災害警戒区域等設定図(オルソ画像)

様式 2

調書作成日

平成30年5月31日

箇所番号	II-3525	箇所名	多羅尾(72)	所在地	滋賀県甲賀市信楽町多羅尾
------	---------	-----	---------	-----	--------------

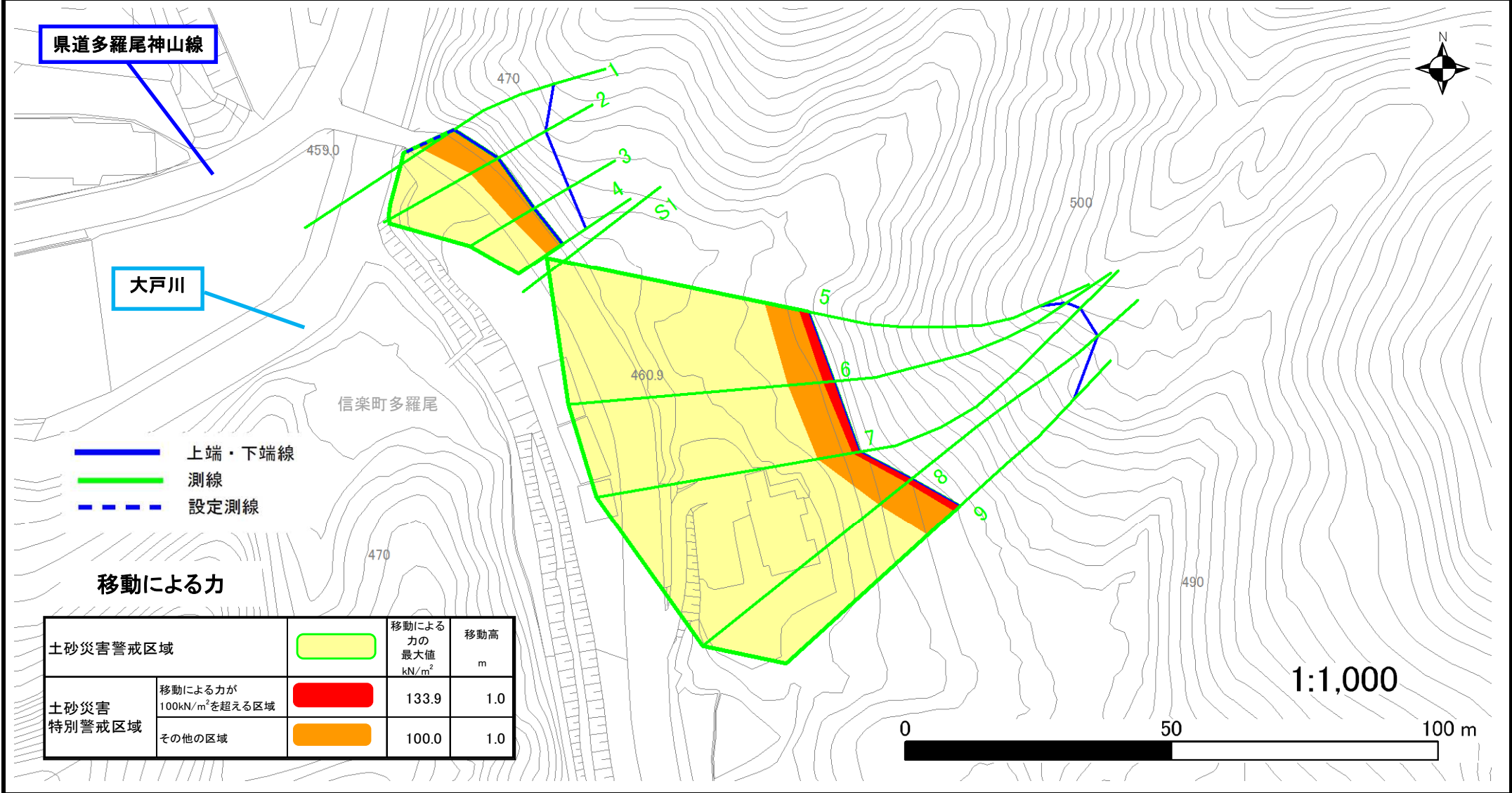


# 土砂災害警戒区域等設定図

様式 4-1

調書作成日 平成30年5月31日

箇所番号	II-3525	箇所名	多羅尾(72)	所在地	滋賀県甲賀市信楽町多羅尾
------	---------	-----	---------	-----	--------------



# 土砂災害警戒区域等設定図

様式 4-2

調査作成日

平成30年5月31日

箇所番号

II-3525

箇所名

多羅尾(72)

所在地

滋賀県甲賀市信楽町多羅尾

