

土砂災害特別警戒区域

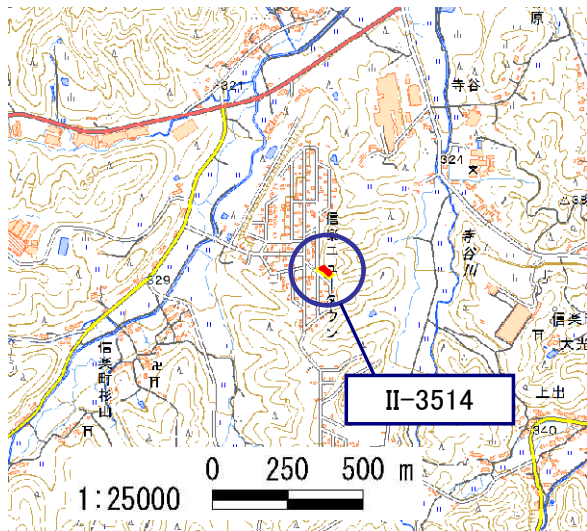
|       |               |
|-------|---------------|
| 告示年月日 | 平成 31年 3月 26日 |
| 告示番号  | 滋賀県告示第 175号   |

土砂災害警戒区域

|       |               |
|-------|---------------|
| 告示年月日 | 平成 31年 3月 26日 |
| 告示番号  | 滋賀県告示第 159号   |

土砂災害警戒区域・土砂災害特別警戒区域 区域図

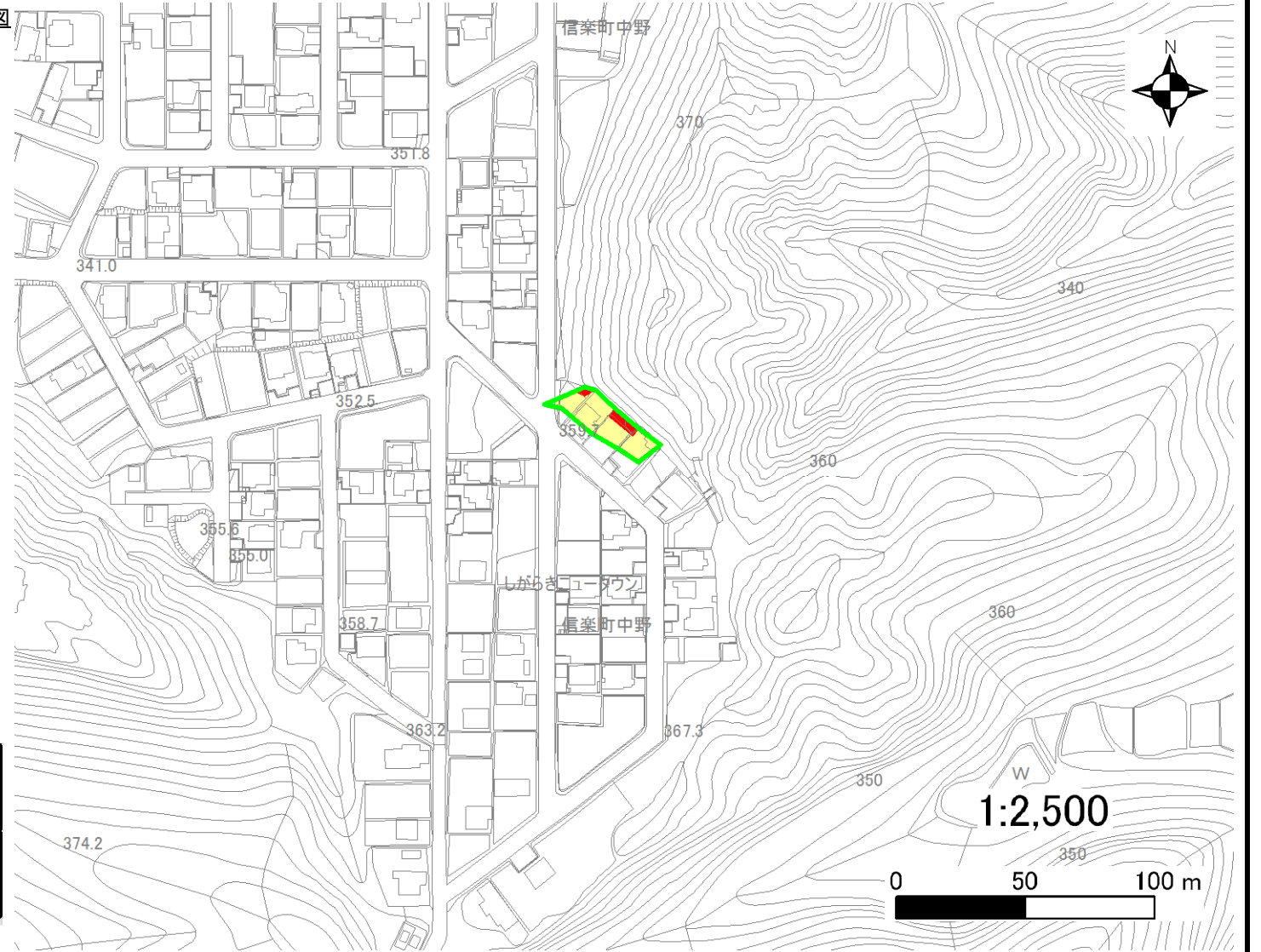
土砂災害警戒区域・土砂災害特別警戒区域 位置図



・この地図は、国土地理院発行の数値地図25000(地図画像)を複製したものである。

|         |             |
|---------|-------------|
| 自然現象の種類 | 急傾斜地の崩壊     |
| 区域番号    | II-3514     |
| 区域の名称   | 中野(11)      |
| 区域の所在地  | 滋賀県甲賀市信楽町中野 |

|            |  |
|------------|--|
| 土砂災害警戒区域   |  |
| 土砂災害特別警戒区域 |  |



○ この区域図は、空中写真測量による地形図に、実測による区域図を投影したものであり、一部異なって見える場合があります。詳しくは、土木事務所にお尋ねください。

# 土砂災害警戒区域等設定図(オルソ画像)

様式 2

調書作成日

平成30年5月31日

箇所番号

II-3514

箇所名

中野(11)

所在地

滋賀県甲賀市信楽町中野



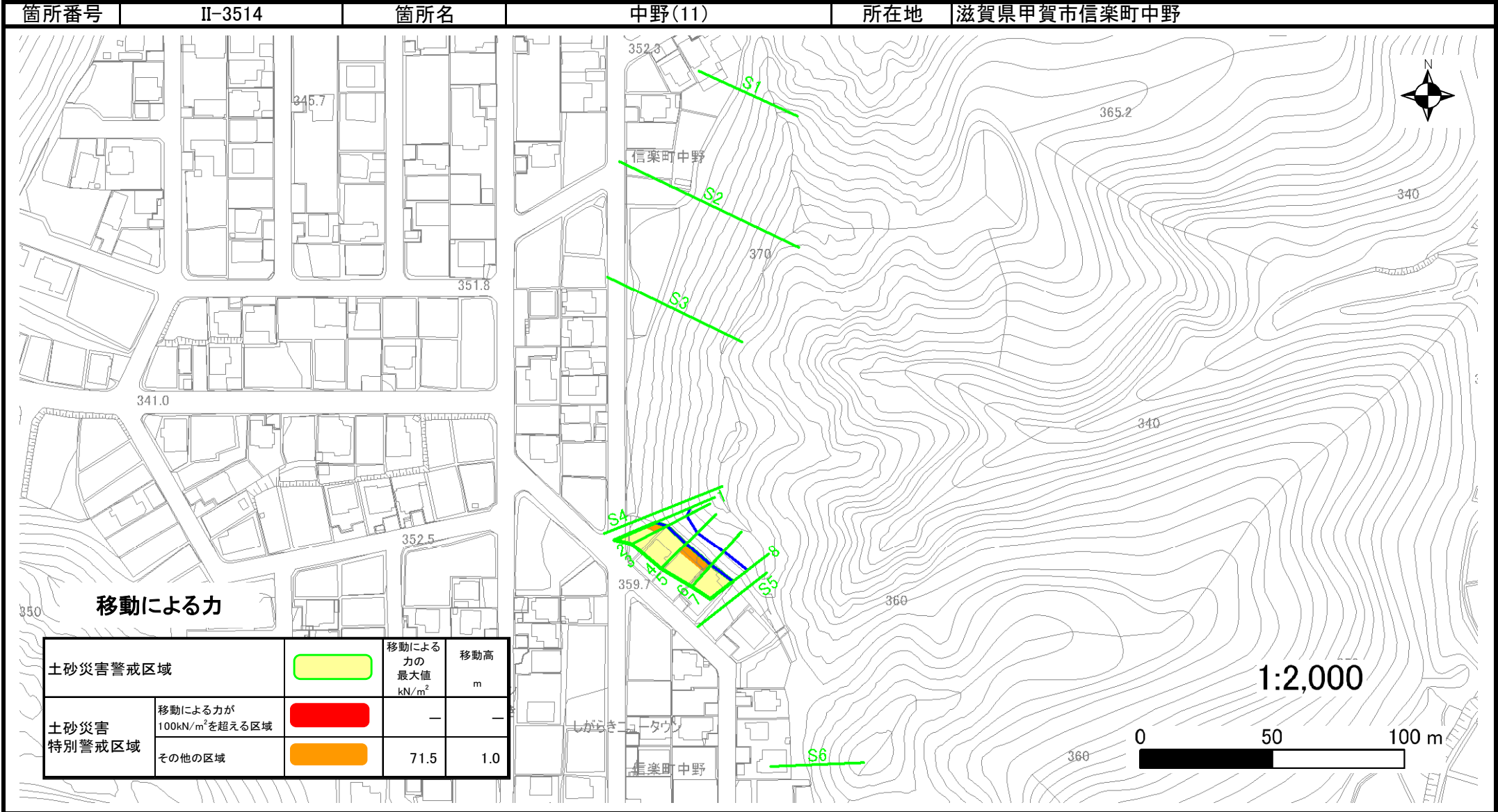


# 土砂災害警戒区域等設定図

様式 4-1

調書作成日

平成30年5月31日



# 土砂災害警戒区域等設定図

様式 4-2

調書作成日

平成30年5月31日

