

土砂災害特別警戒区域

告示年月日	平成 31年 3月 26日
告示番号	滋賀県告示第 175号

土砂災害警戒区域

告示年月日	平成 31年 3月 26日
告示番号	滋賀県告示第 159号

土砂災害警戒区域・土砂災害特別警戒区域 区域図

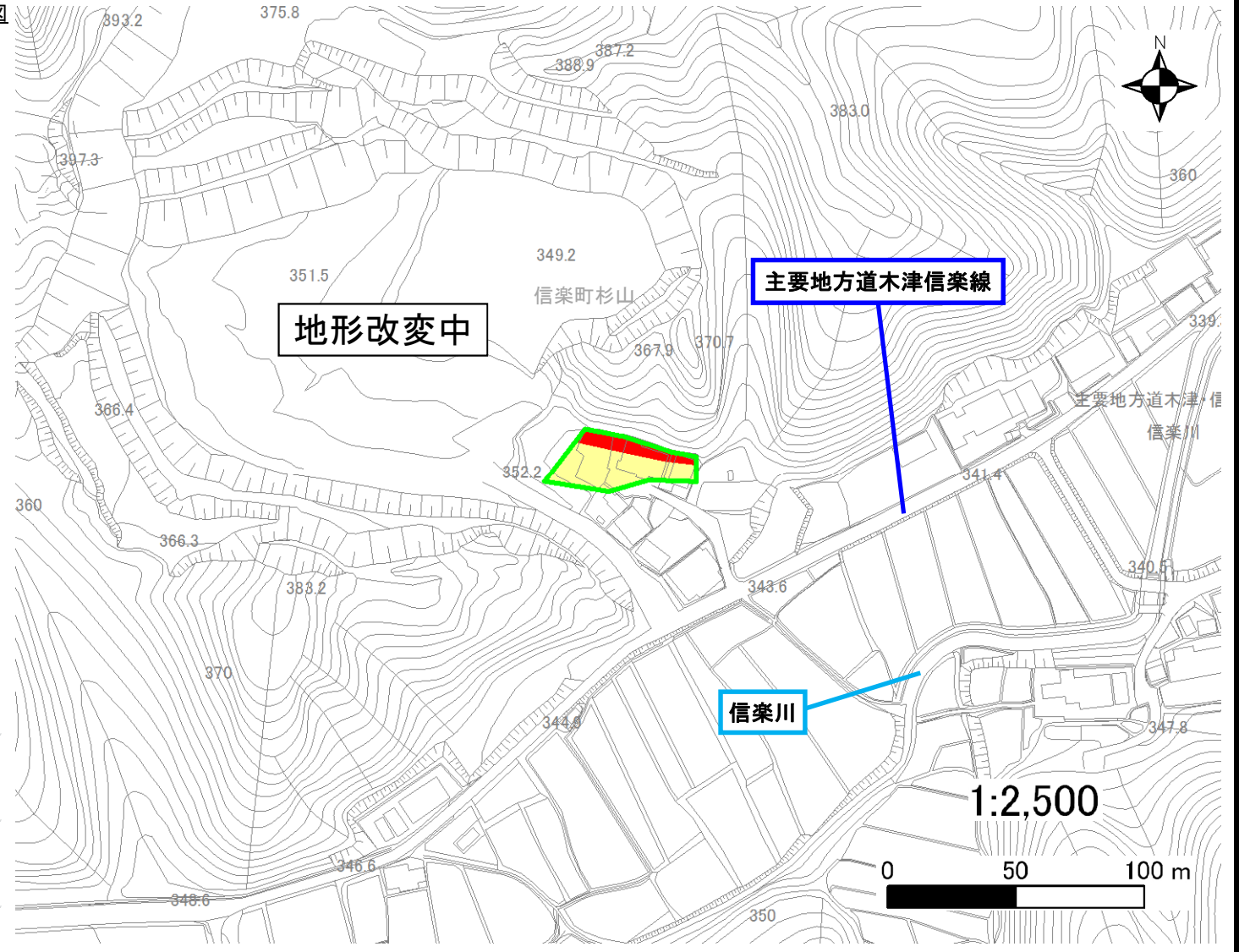
土砂災害警戒区域・土砂災害特別警戒区域 位置図



・この地図は、国土地理院発行の数値地図25000(地図画像)を複製したものである。

自然現象の種類	急傾斜地の崩壊
区域番号	II-3536
区域の名称	杉山(7)
区域の所在地	滋賀県甲賀市信楽町杉山

土砂災害警戒区域	
土砂災害特別警戒区域	



○ この区域図は、空中写真測量による地形図に、実測による区域図を投影したものであり、一部異なって見える場合があります。詳しくは、土木事務所にお尋ねください。

土砂災害警戒区域等設定図(オルソ画像)

様式 2

調書作成日

平成30年5月31日

箇所番号

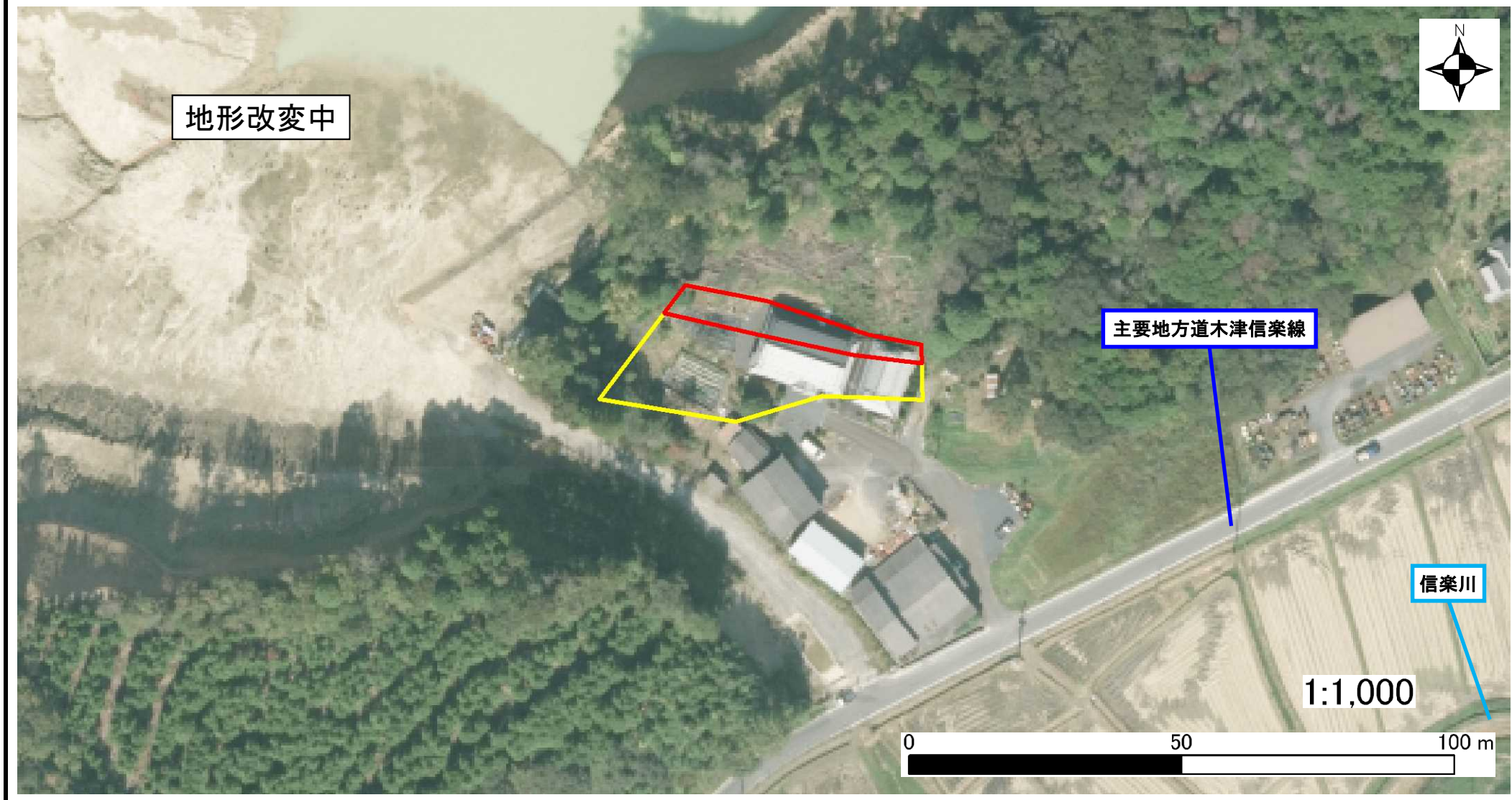
II-3536

箇所名

杉山(7)

所在地

滋賀県甲賀市信楽町杉山

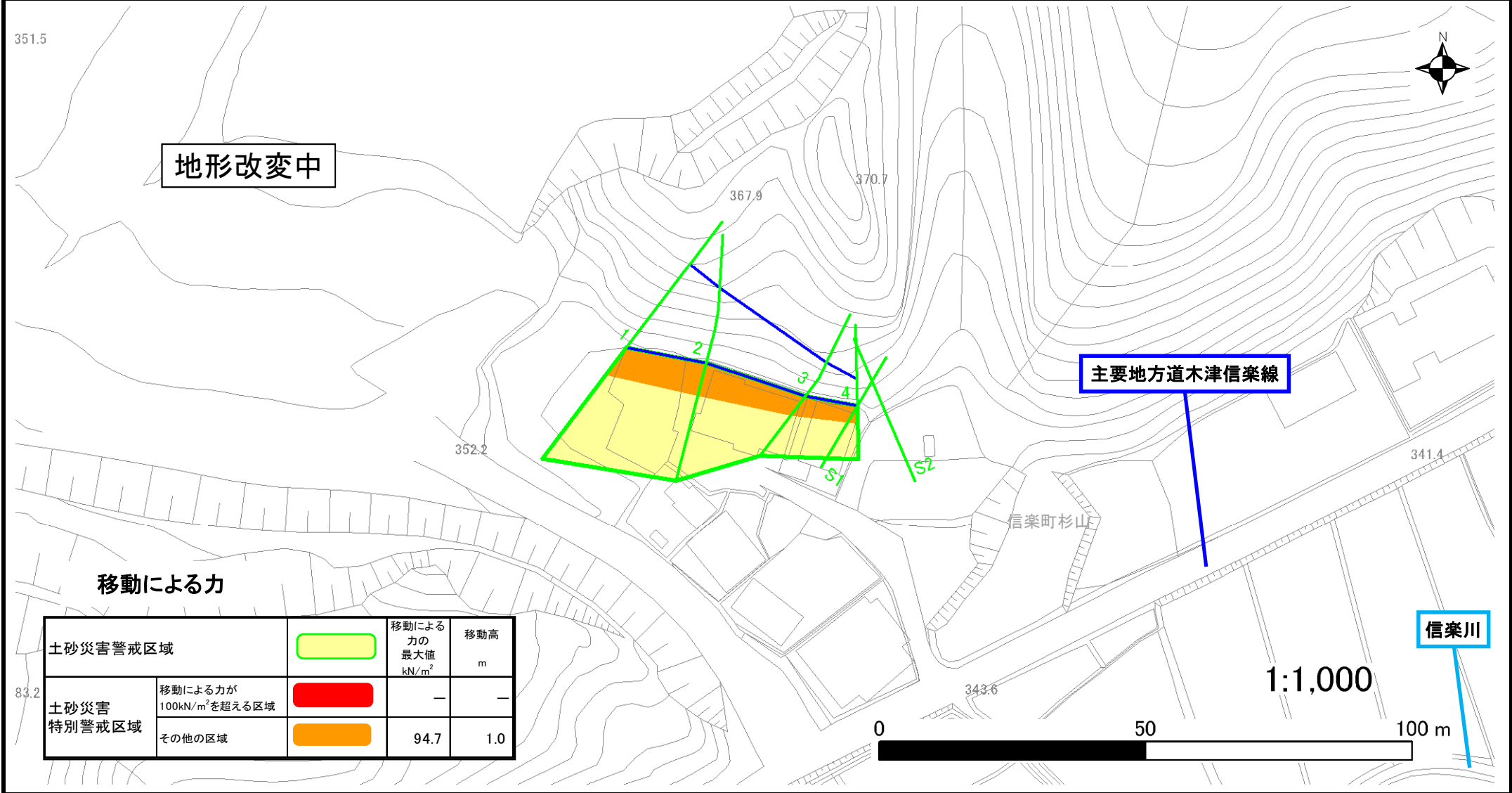


土砂災害警戒区域等設定図

様式 4-1

調書作成日 平成30年5月31日

箇所番号 II-3536 箇所名 杉山(7) 所在地 滋賀県甲賀市信楽町杉山



土砂災害警戒区域等設定図

様式 4-2

調書作成日

平成30年5月31日

箇所番号

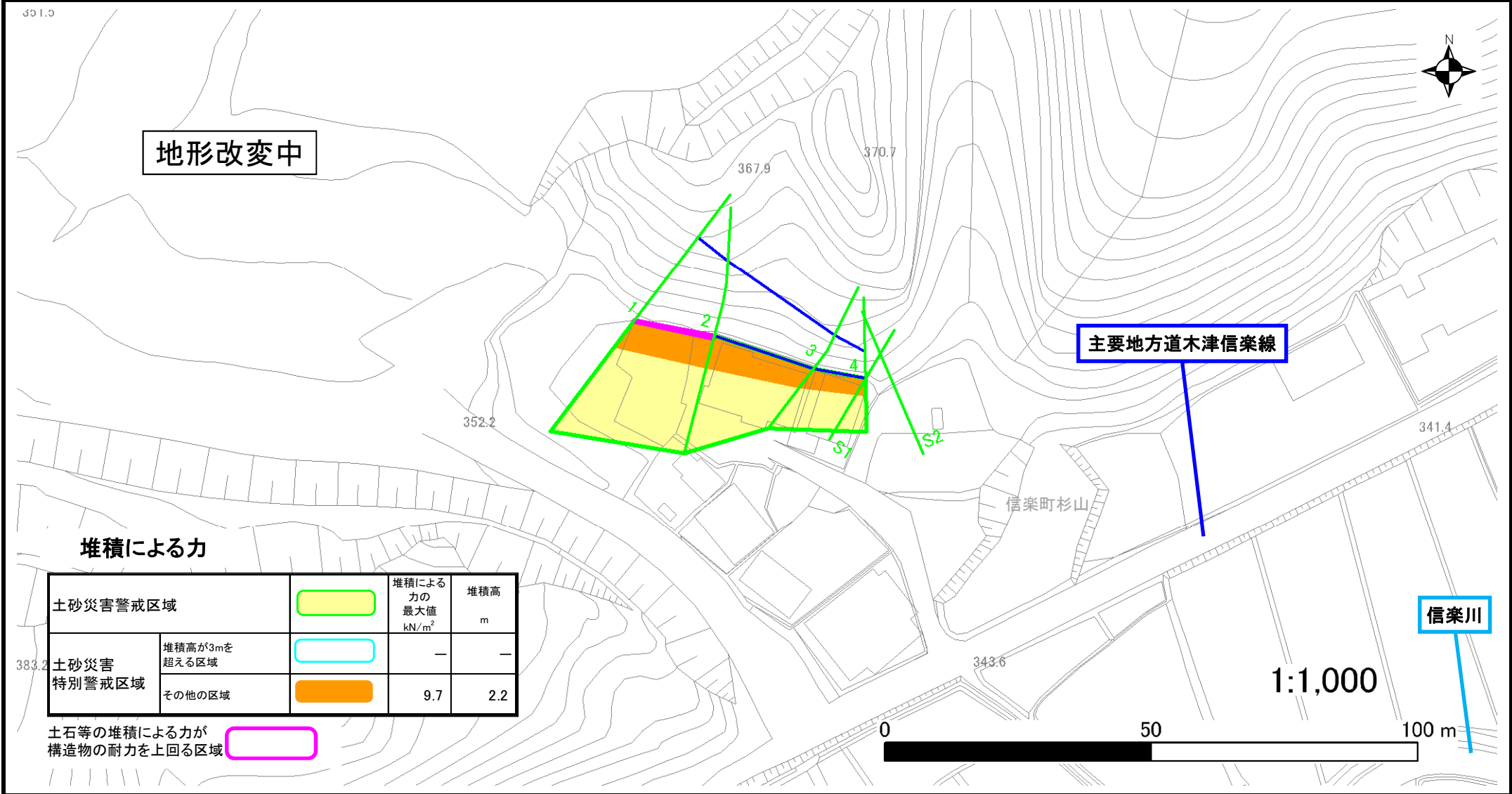
II-3536

箇所名

杉山(7)

所在地

滋賀県甲賀市信楽町杉山



地形改変中

主要地方道木津信楽線

信楽川

堆積による力

土砂災害警戒区域		堆積による力の 最大値 kN/m ²	堆積高 m
土砂災害 特別警戒区域	堆積高が3mを 超える区域	—	—
	その他の区域	9.7	2.2

土石等の堆積による力が
構造物の耐力を上回る区域



1:1,000

