

土砂災害特別警戒区域

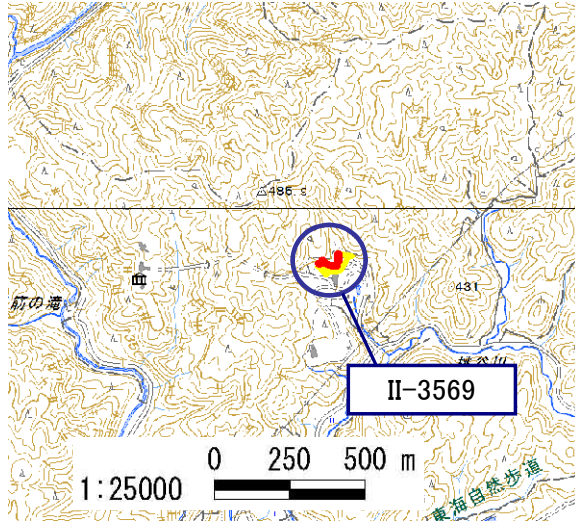
告示年月日	平成 31 年 3 月 26 日
告示番号	滋賀県告示第 175 号

土砂災害警戒区域

告示年月日	平成 31 年 3 月 26 日
告示番号	滋賀県告示第 159 号



土砂災害警戒区域・土砂災害特別警戒区域 区域図

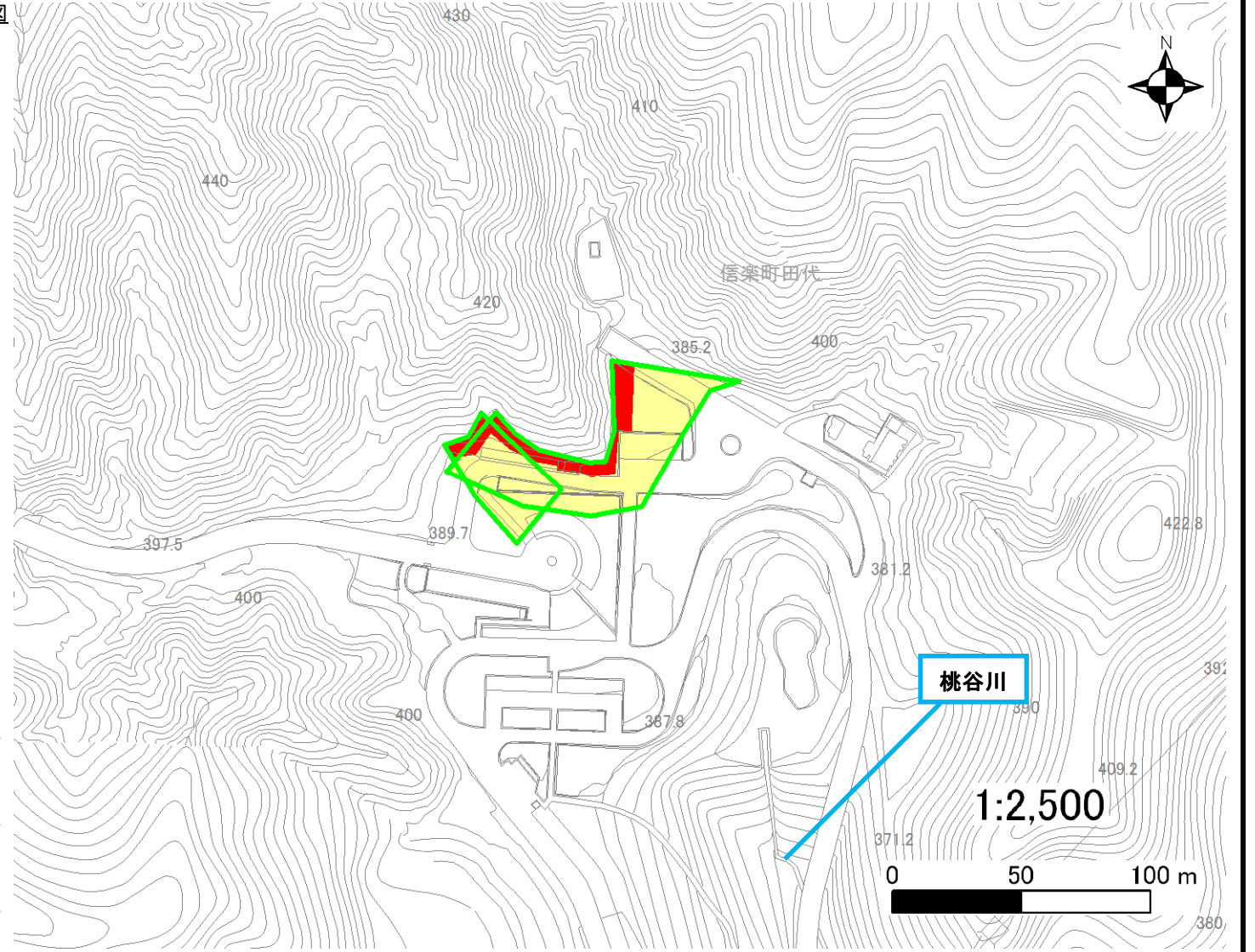
土砂災害警戒区域・土砂災害特別警戒区域 位置図



・この地図は、国土地理院発行の数値地図25000(地図画像)を複製したものである。

自然現象の種類	急傾斜地の崩壊
区域番号	II-3569
区域の名称	田代(10)
区域の所在地	滋賀県甲賀市信楽町田代

土砂災害警戒区域	
土砂災害特別警戒区域	



○ この区域図は、空中写真測量による地形図に、実測による区域図を投影したものであり、一部異なって見える場合があります。詳しくは、土木事務所にお尋ねください。

# 土砂災害警戒区域等設定図(オルソ画像)

様式 2

調書作成日

平成30年5月31日

箇所番号

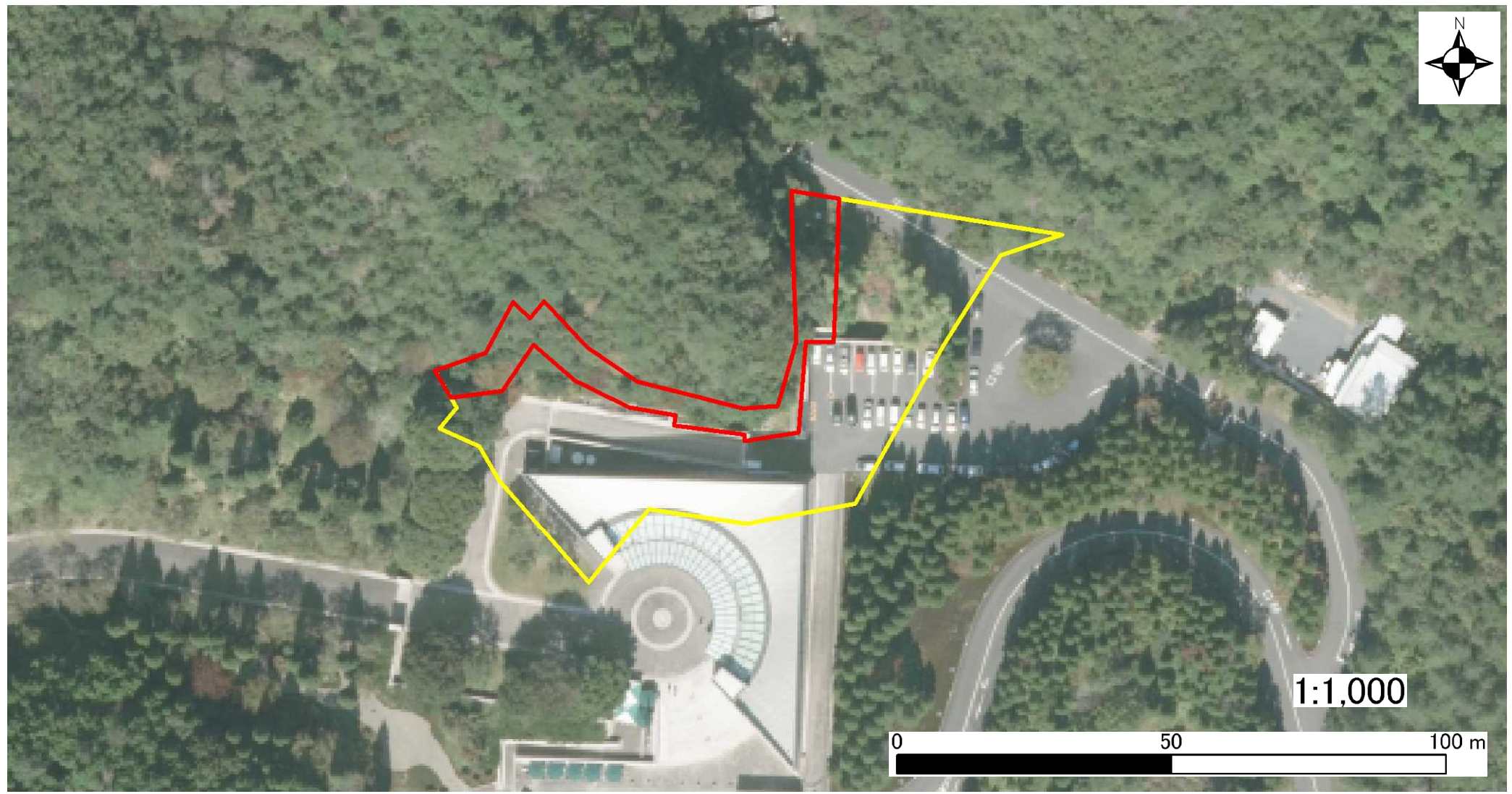
II-3569

箇所名

田代(10)

所在地

滋賀県甲賀市信楽町田代



# 土砂災害警戒区域等設定図

様式 4-1

調書作成日

平成30年5月31日

箇所番号

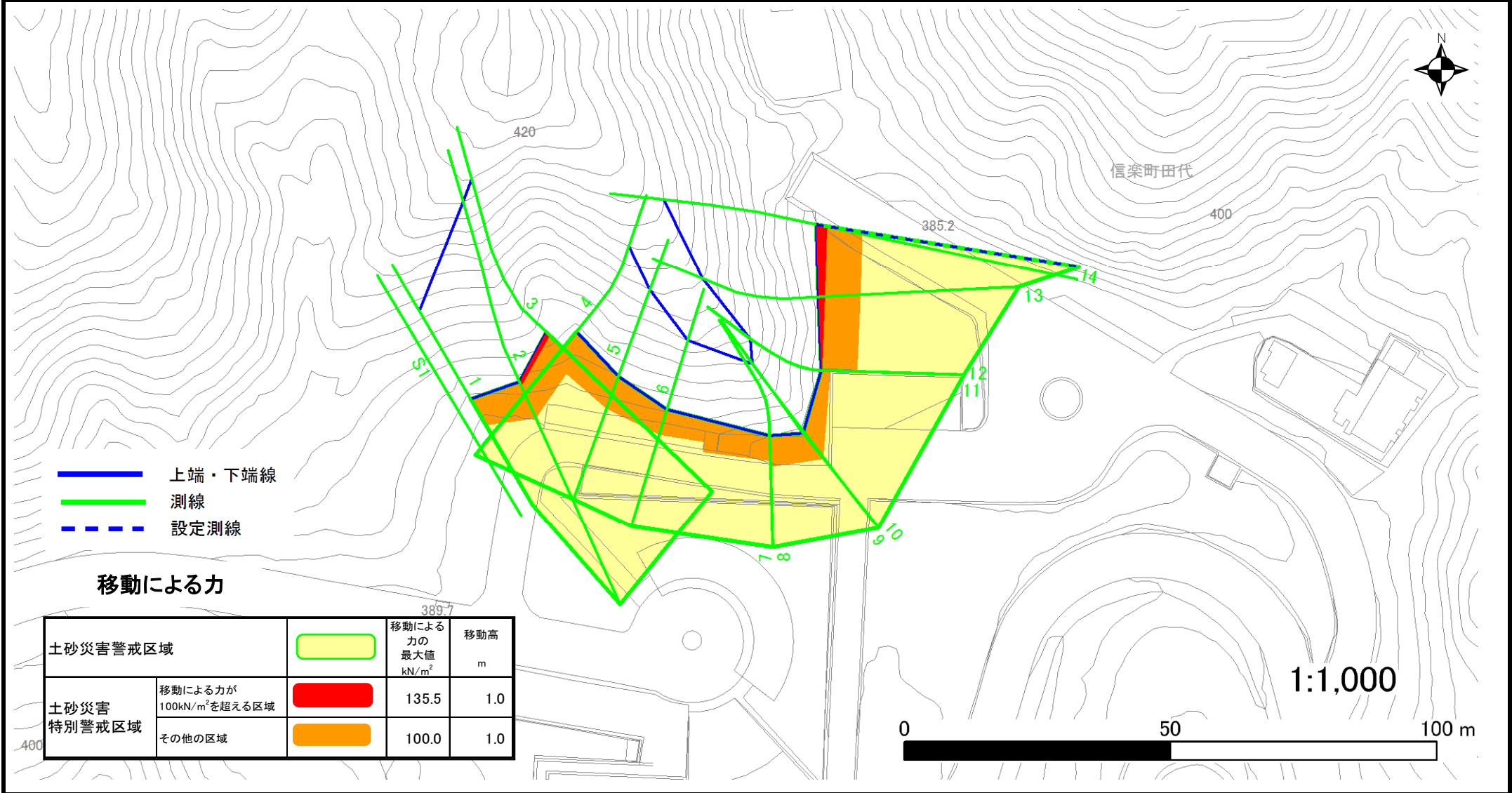
II-3569

箇所名

田代(10)

所在地

滋賀県甲賀市信楽町田代



- 上端・下端線
- 測線
- - - 設定測線

## 移動による力

土砂災害警戒区域		■	移動による力の最大値 kN/m <sup>2</sup>	移動高 m
土砂災害特別警戒区域	移動による力が100kN/m <sup>2</sup> を超える区域	■	135.5	1.0
	その他の区域	■	100.0	1.0

1:1,000

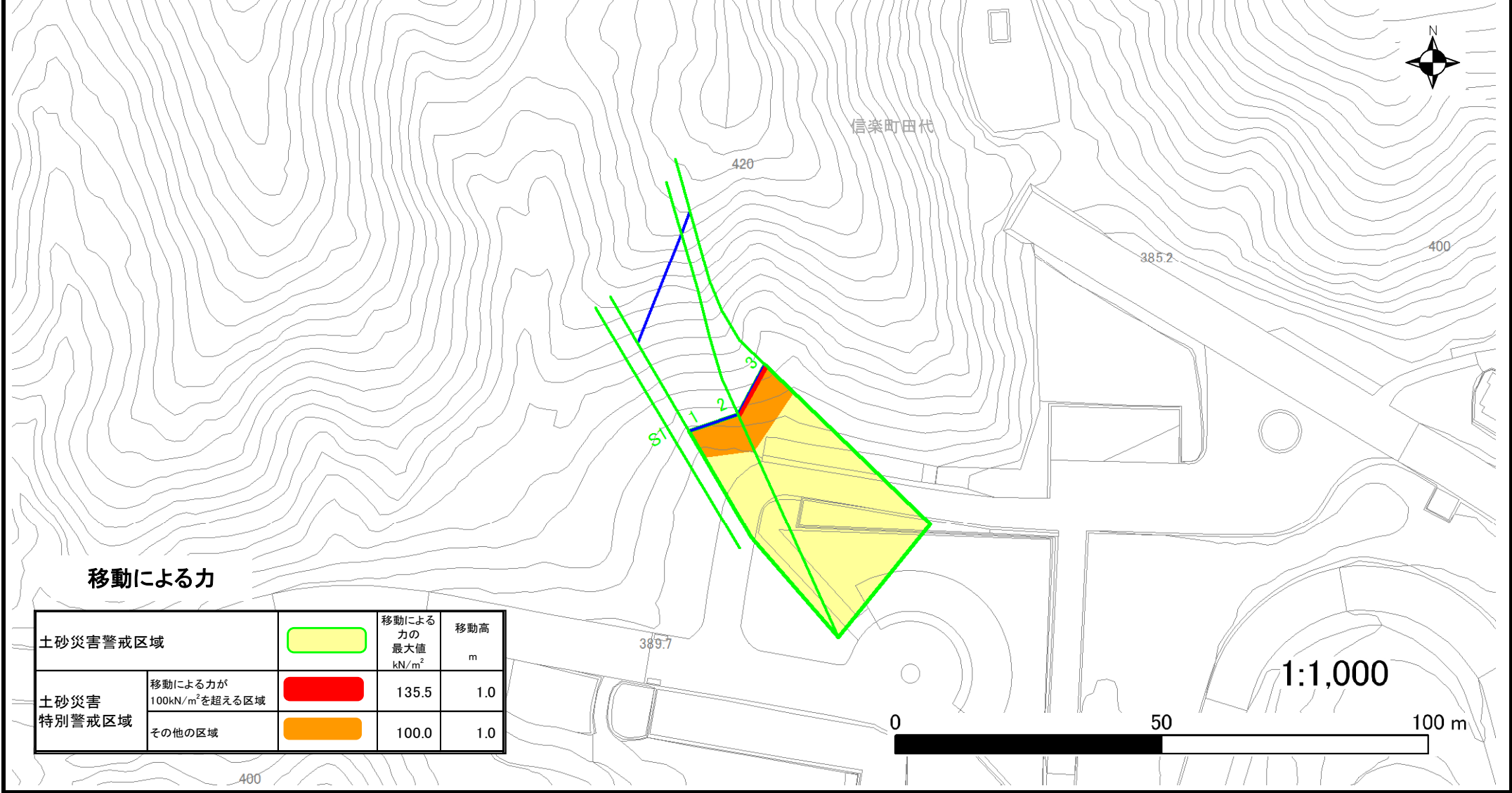
0 50 100 m

# 土砂災害警戒区域等設定図

様式 4-1

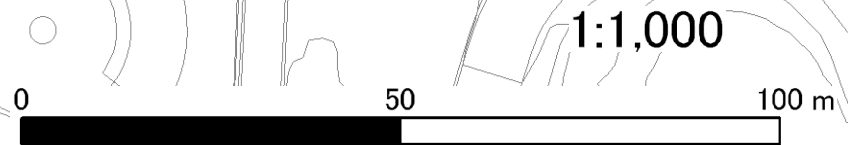
調書作成日 平成30年5月31日

箇所番号	II-3569	箇所名	田代(10)	所在地	滋賀県甲賀市信楽町田代
------	---------	-----	--------	-----	-------------



## 移動による力

土砂災害警戒区域		移動による力の最大値 kN/m <sup>2</sup>	移動高 m
土砂災害特別警戒区域	移動による力が100kN/m <sup>2</sup> を超える区域	135.5	1.0
	その他の区域	100.0	1.0



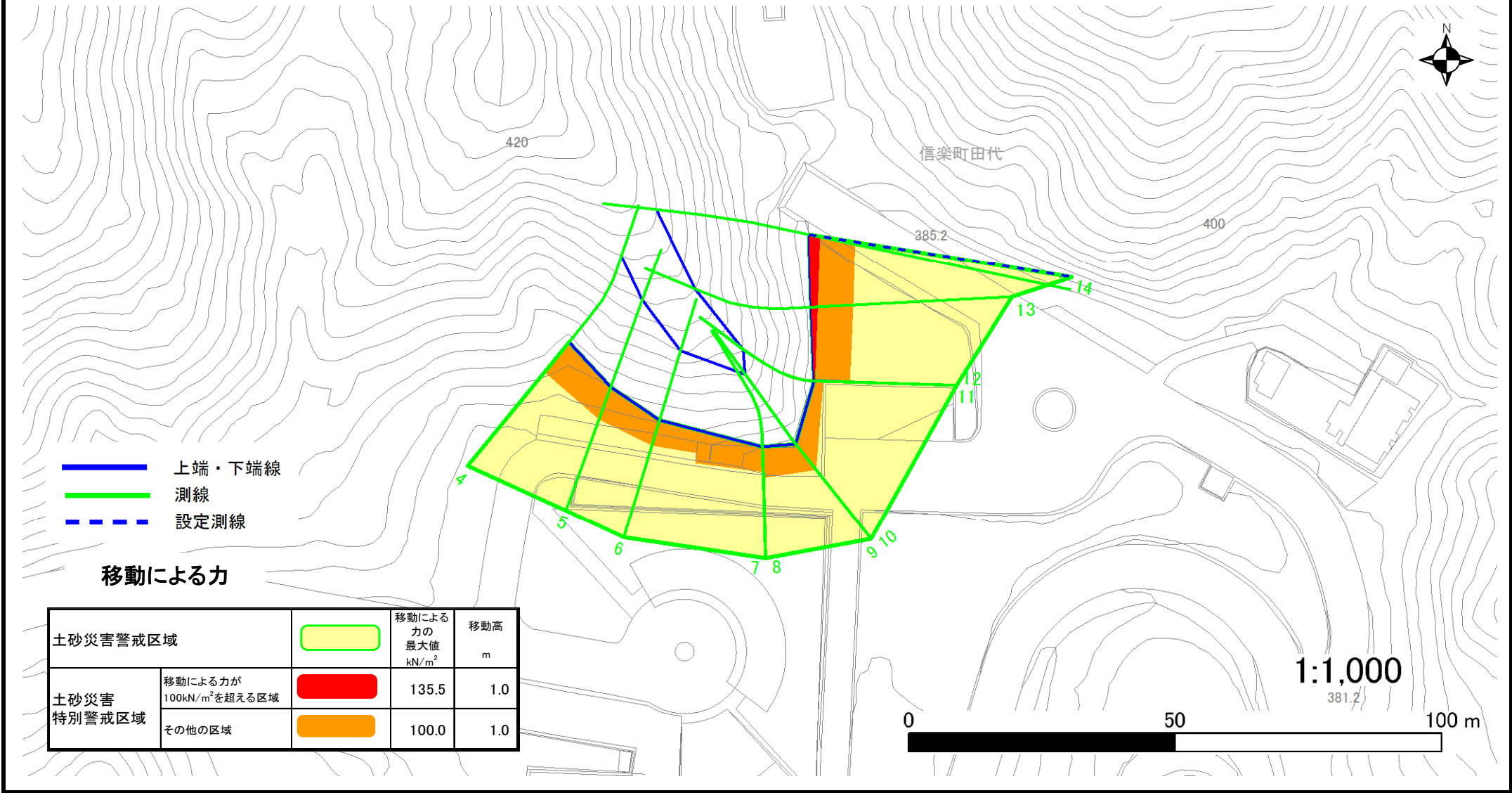
# 土砂災害警戒区域等設定図

様式 4-1

調書作成日

平成30年5月31日

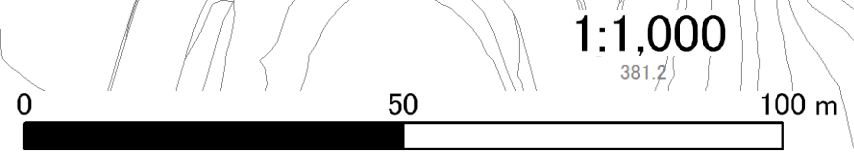
箇所番号	II-3569	箇所名	田代(10)	所在地	滋賀県甲賀市信楽町田代
------	---------	-----	--------	-----	-------------



- 上端・下端線
- 測線
- - - 設定測線

## 移動による力

土砂災害警戒区域		[Yellow Box]	移動による力の最大値 kN/m <sup>2</sup>	移動高 m
土砂災害特別警戒区域	移動による力が100kN/m <sup>2</sup> を超える区域	[Red Box]	135.5	1.0
	その他の区域	[Orange Box]	100.0	1.0



# 土砂災害警戒区域等設定図

様式 4-2

調書作成日

平成30年5月31日

箇所番号

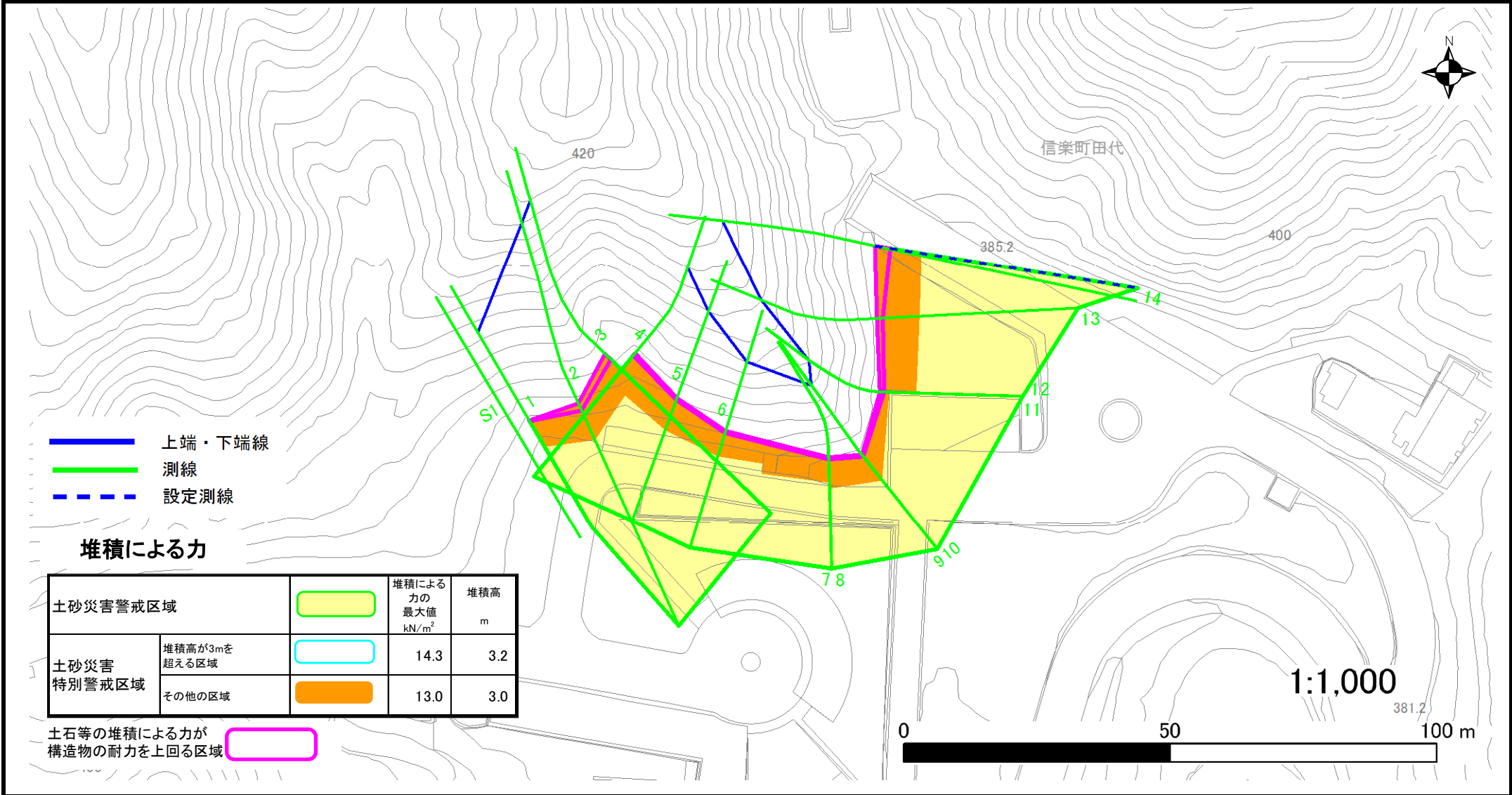
II-3569

箇所名

田代(10)

所在地

滋賀県甲賀市信楽町田代



# 土砂災害警戒区域等設定図

様式 4-2

調書作成日

平成30年5月31日

箇所番号

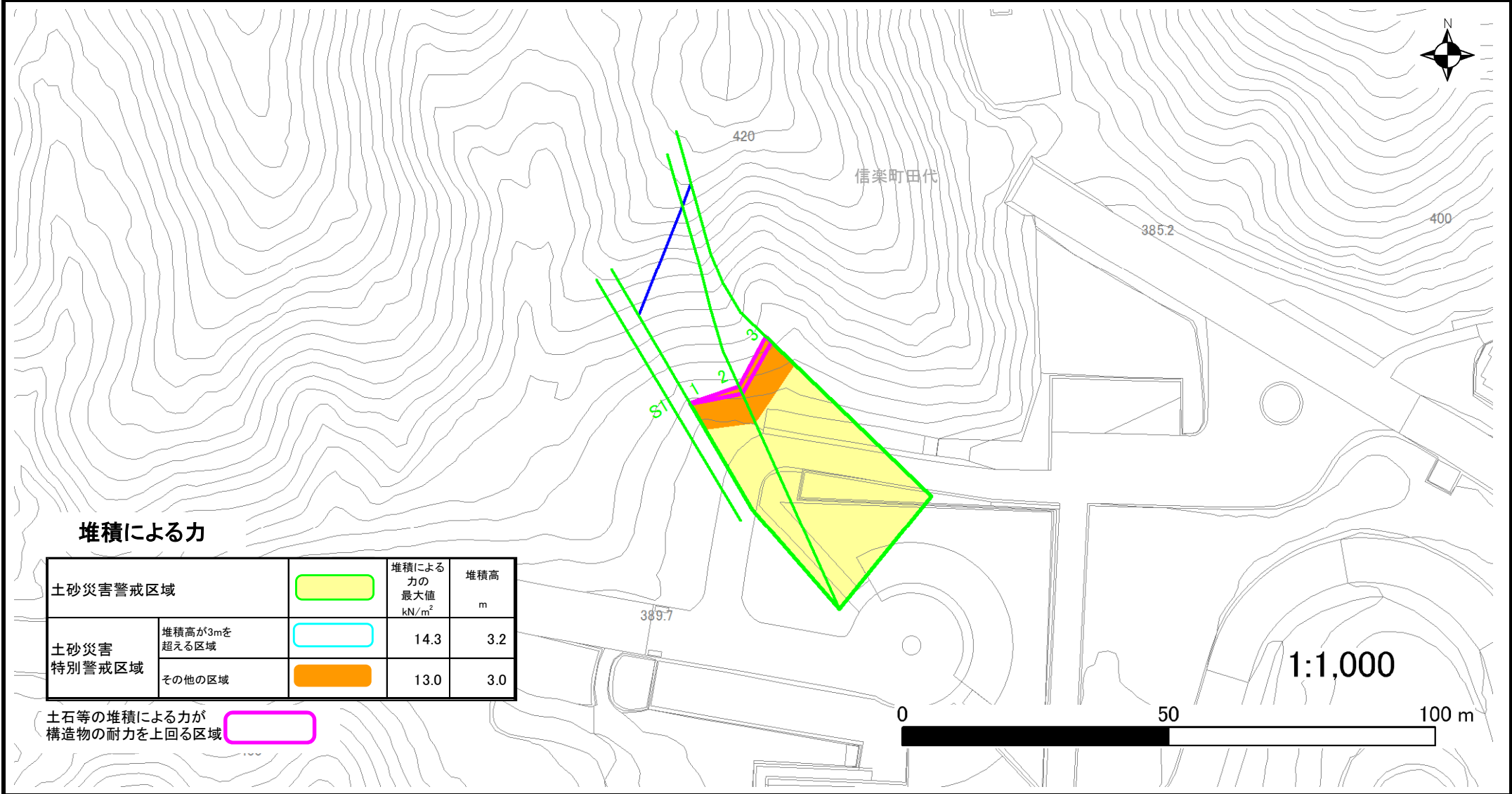
II-3569

箇所名

田代(10)

所在地

滋賀県甲賀市信楽町田代



# 土砂災害警戒区域等設定図

様式 4-2

調査作成日

平成30年5月31日

箇所番号

II-3569

箇所名

田代(10)

所在地

滋賀県甲賀市信楽町田代

