

土砂災害特別警戒区域

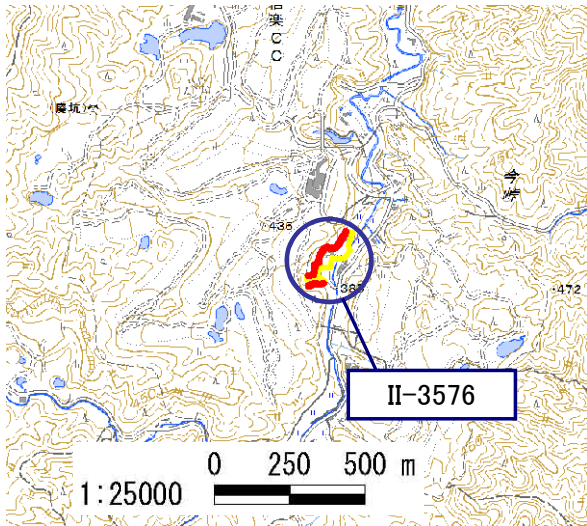
告示年月日	平成 31年 3月 26日
告示番号	滋賀県告示第 175号

土砂災害警戒区域

告示年月日	平成 31年 3月 26日
告示番号	滋賀県告示第 159号

土砂災害警戒区域・土砂災害特別警戒区域 区域図

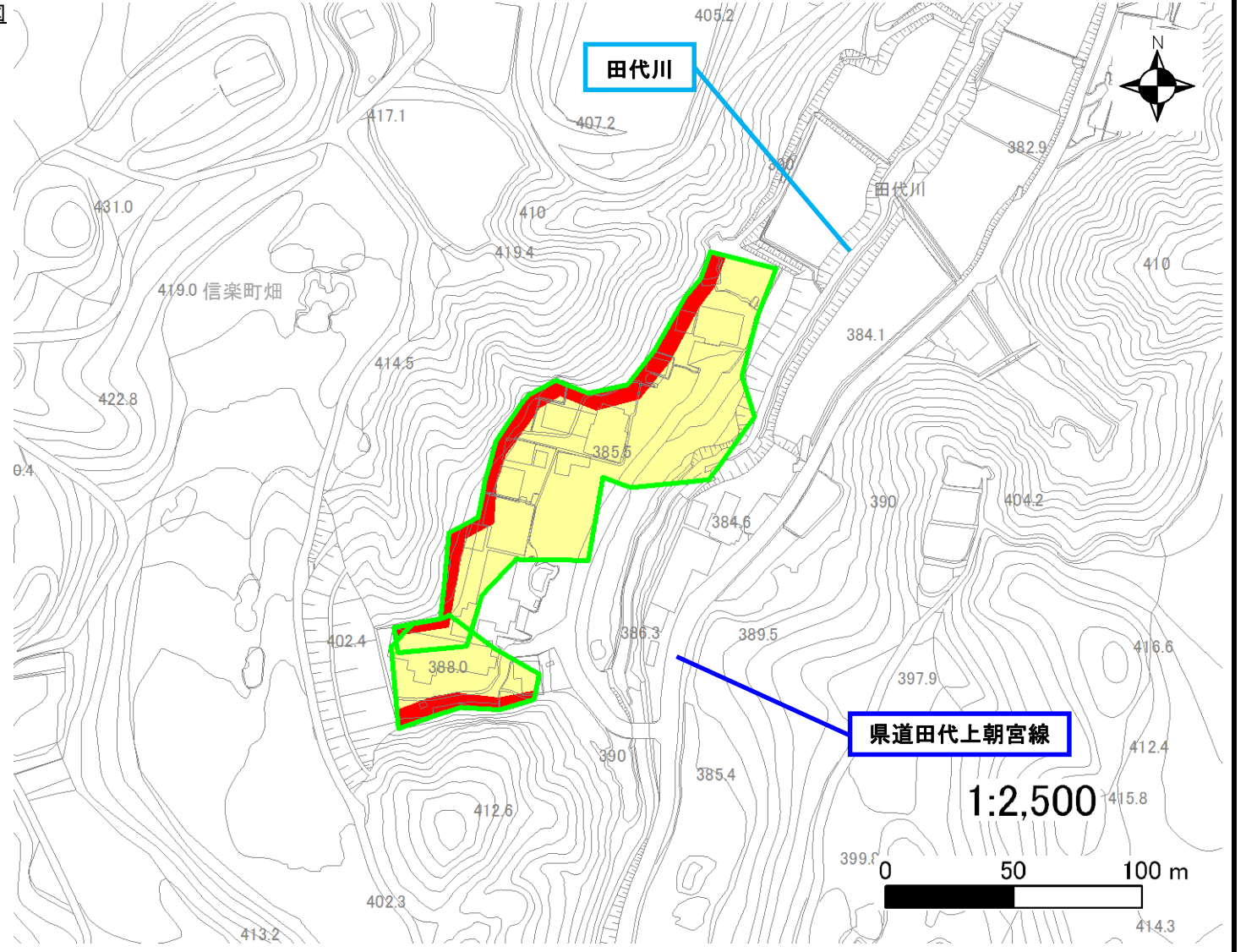
土砂災害警戒区域・土砂災害特別警戒区域 位置図



・この地図は、国土地理院発行の数値地図25000(地図画像)を複製したものである。

自然現象の種類	急傾斜地の崩壊
区域番号	II-3576
区域の名称	畑(7)
区域の所在地	滋賀県甲賀市信楽町畑

土砂災害警戒区域	
土砂災害特別警戒区域	



○ この区域図は、空中写真測量による地形図に、実測による区域図を投影したものであり、一部異なって見える場合があります。詳しくは、土木事務所にお尋ねください。

# 土砂災害警戒区域等設定図(オルソ画像)

様式 2

調書作成日

平成30年5月31日

箇所番号

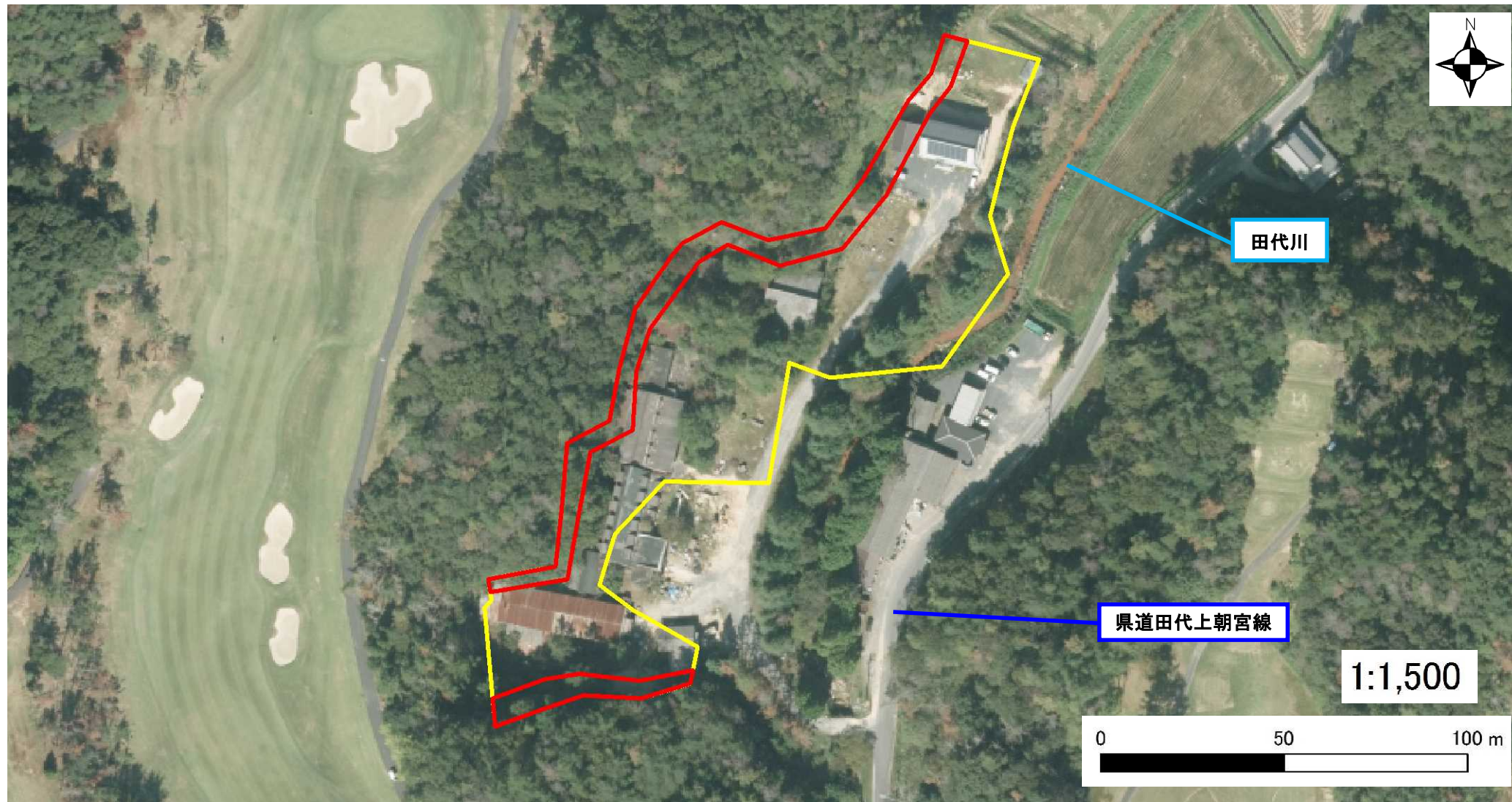
II-3576

箇所名

畑(7)

所在地

滋賀県甲賀市信楽町畑



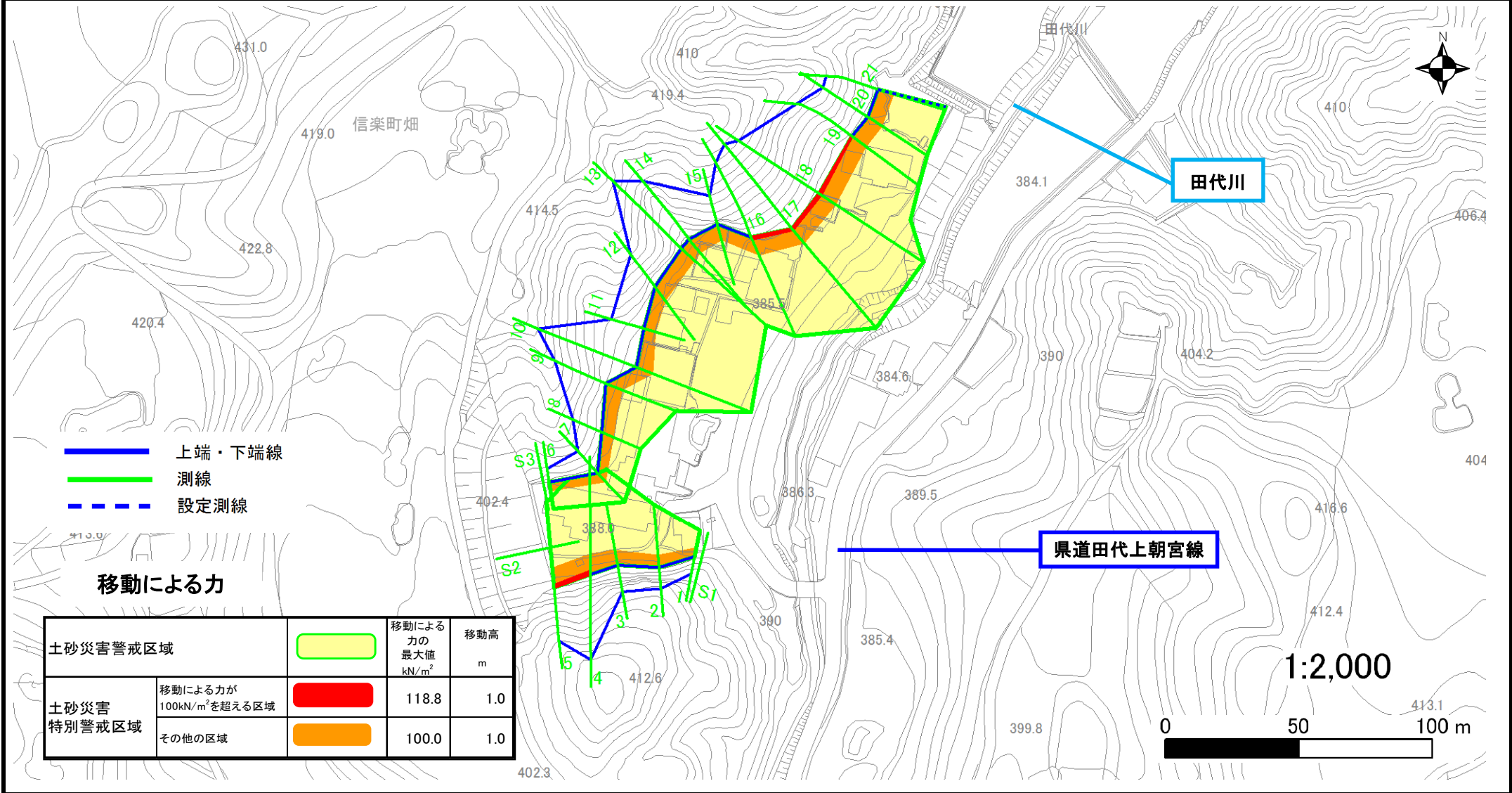


# 土砂災害警戒区域等設定図

様式 4-1

調書作成日 平成30年5月31日

箇所番号	II-3576	箇所名	畑(7)	所在地	滋賀県甲賀市信楽町畑
------	---------	-----	------	-----	------------

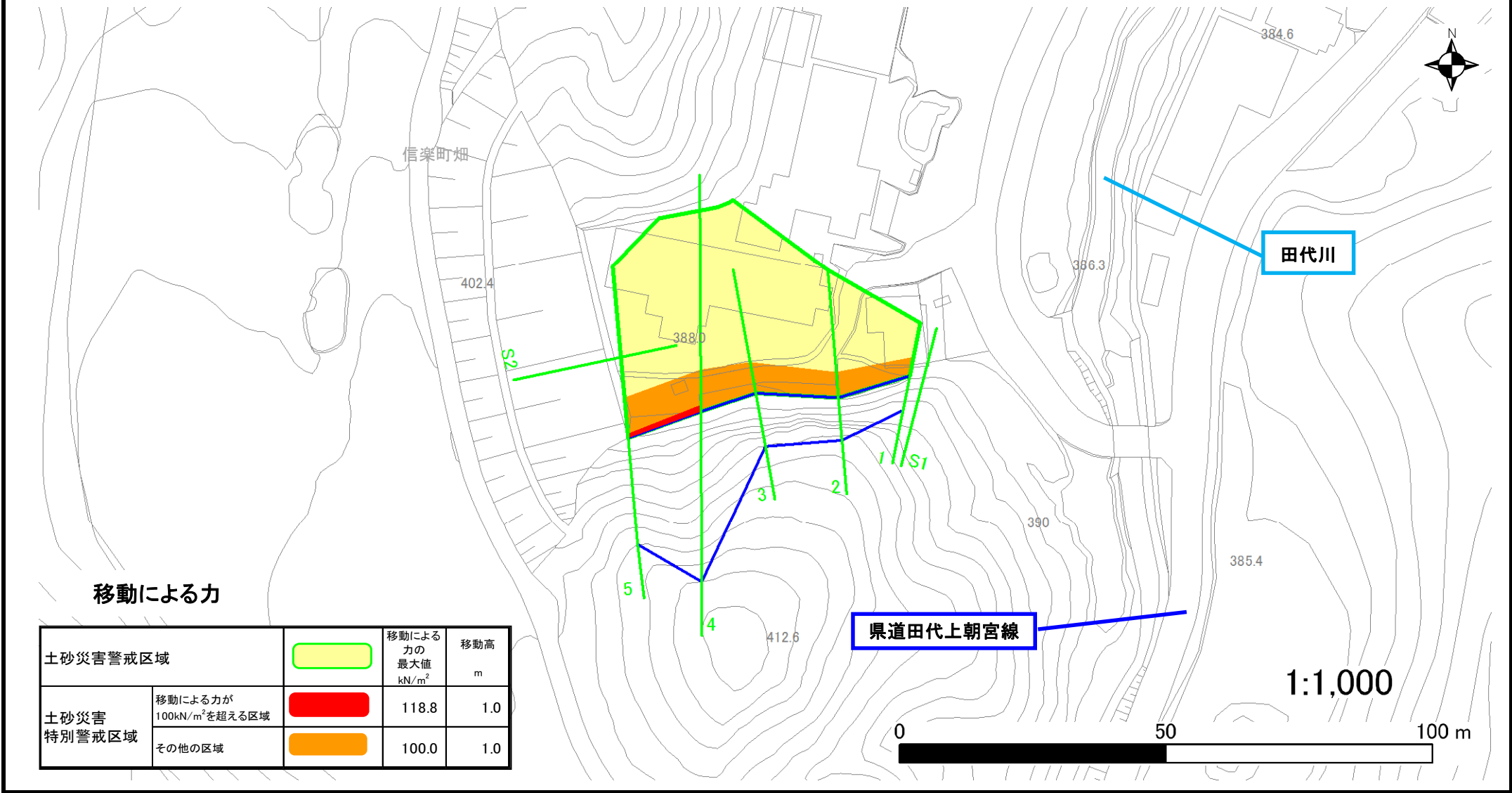


# 土砂災害警戒区域等設定図

様式 4-1

調書作成日 平成30年5月31日

箇所番号	II-3576	箇所名	畑(7)	所在地	滋賀県甲賀市信楽町畑
------	---------	-----	------	-----	------------



移動による力

土砂災害警戒区域		移動による力の最大値 $\text{kN/m}^2$	移動高 $\text{m}$
	移動による力が $100\text{kN/m}^2$ を超える区域	118.8	1.0
土砂災害特別警戒区域	その他の区域	100.0	1.0

県道田代上朝宮線

田代川

1:1,000

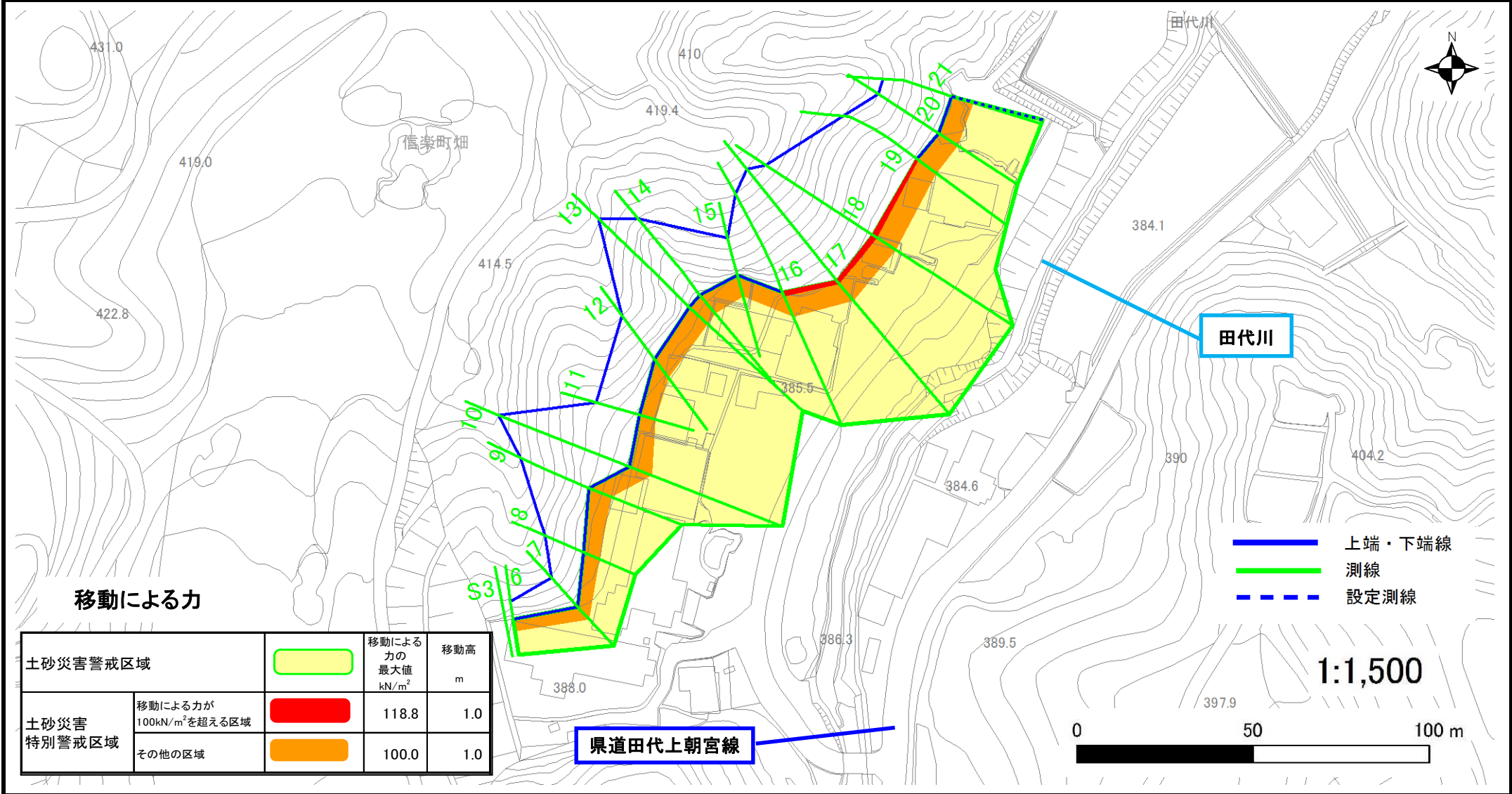
0 50 100 m

# 土砂災害警戒区域等設定図

様式 4-1

調書作成日 平成30年5月31日

箇所番号	II-3576	箇所名	畑(7)	所在地	滋賀県甲賀市信楽町畑
------	---------	-----	------	-----	------------

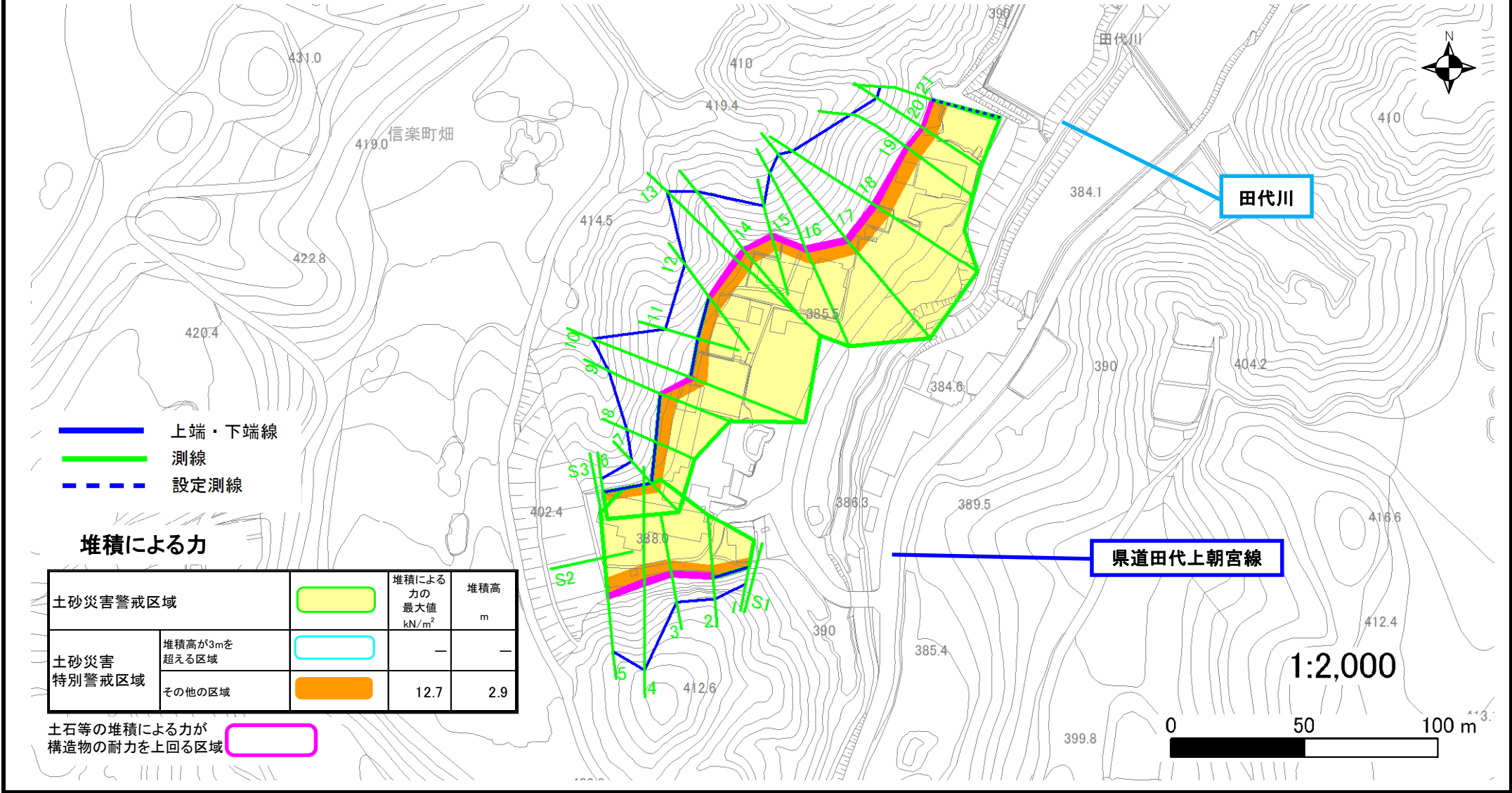


# 土砂災害警戒区域等設定図

様式 4-2

調書作成日 平成30年5月31日

箇所番号	II-3576	箇所名	畑(7)	所在地	滋賀県甲賀市信楽町畑
------	---------	-----	------	-----	------------



- 上端・下端線
- 測線
- - - 設定測線

### 堆積による力

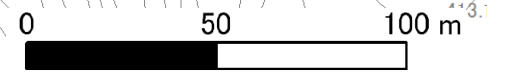
土砂災害警戒区域		堆積による力の最大値 kN/m <sup>2</sup>	堆積高 m
土砂災害特別警戒区域	堆積高が3mを超える区域	—	—
	その他の区域	12.7	2.9

土石等の堆積による力が構造物の耐力を上回る区域

県道田代上朝宮線

田代川

1:2,000

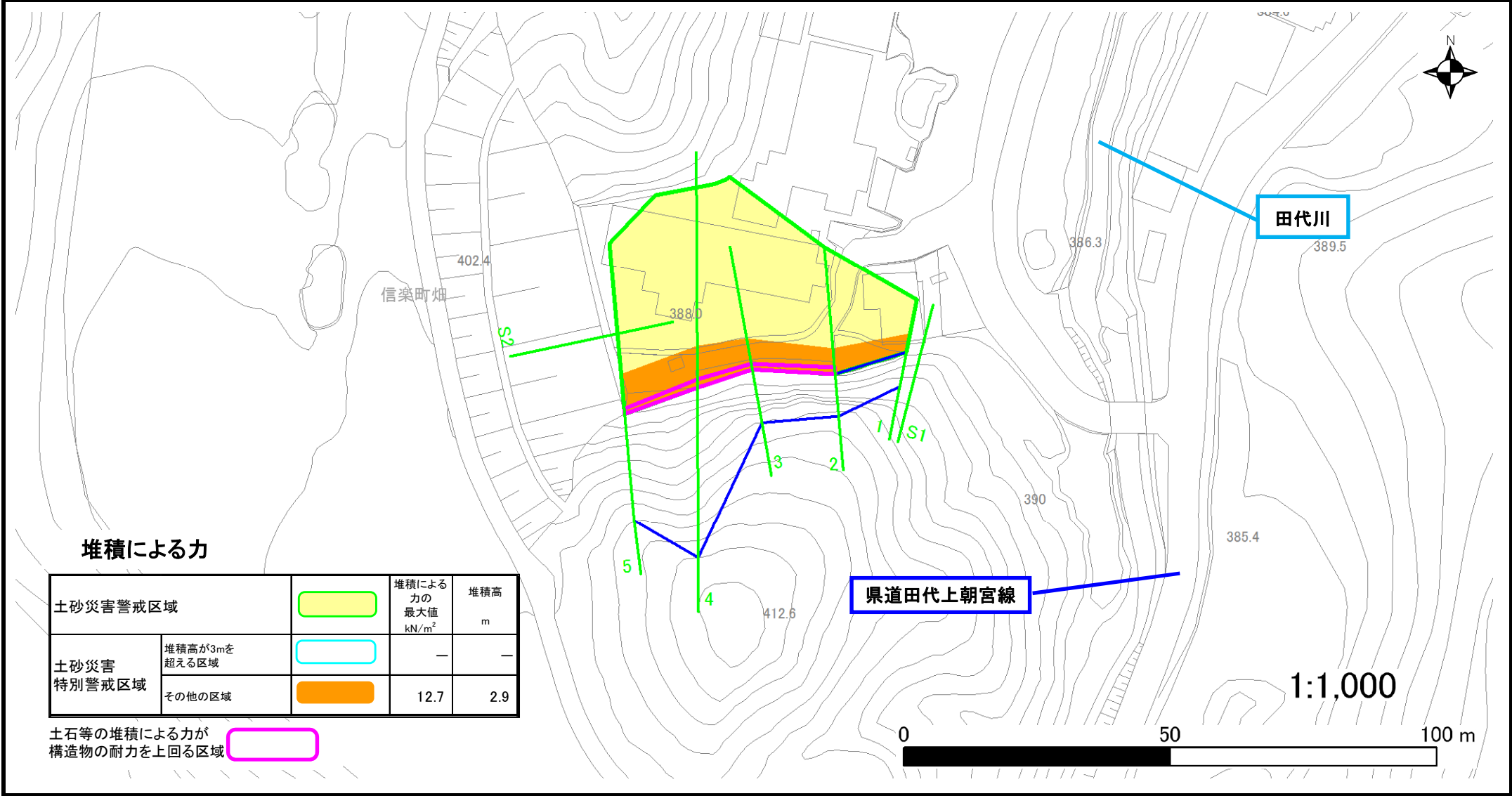


# 土砂災害警戒区域等設定図

様式 4-2

調書作成日 平成30年5月31日

箇所番号	II-3576	箇所名	畑(7)	所在地	滋賀県甲賀市信楽町畑
------	---------	-----	------	-----	------------



## 堆積による力

土砂災害警戒区域		堆積による力の最大値 kN/m <sup>2</sup>	堆積高 m
土砂災害特別警戒区域	堆積高が3mを超える区域	—	—
	その他の区域	12.7	2.9

土石等の堆積による力が構造物の耐力を上回る区域



# 土砂災害警戒区域等設定図

様式 4-2

調書作成日 平成30年5月31日

箇所番号	II-3576	箇所名	畑(7)	所在地	滋賀県甲賀市信楽町畑
------	---------	-----	------	-----	------------

