

土砂災害特別警戒区域

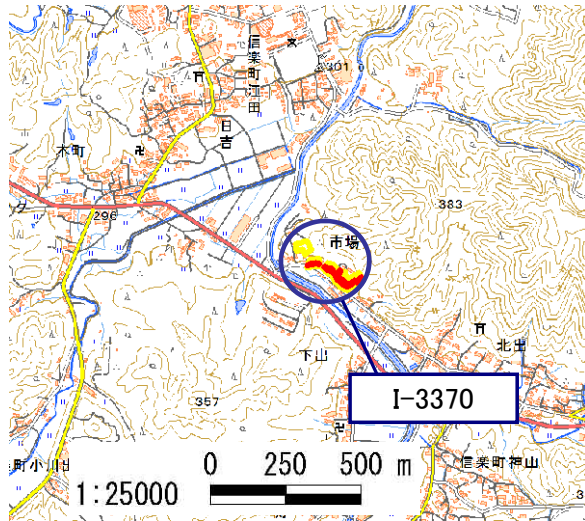
告示年月日	平成 31年 3月 26日
告示番号	滋賀県告示第 175号

土砂災害警戒区域

告示年月日	平成 31年 3月 26日
告示番号	滋賀県告示第 159号

土砂災害警戒区域・土砂災害特別警戒区域 区域図

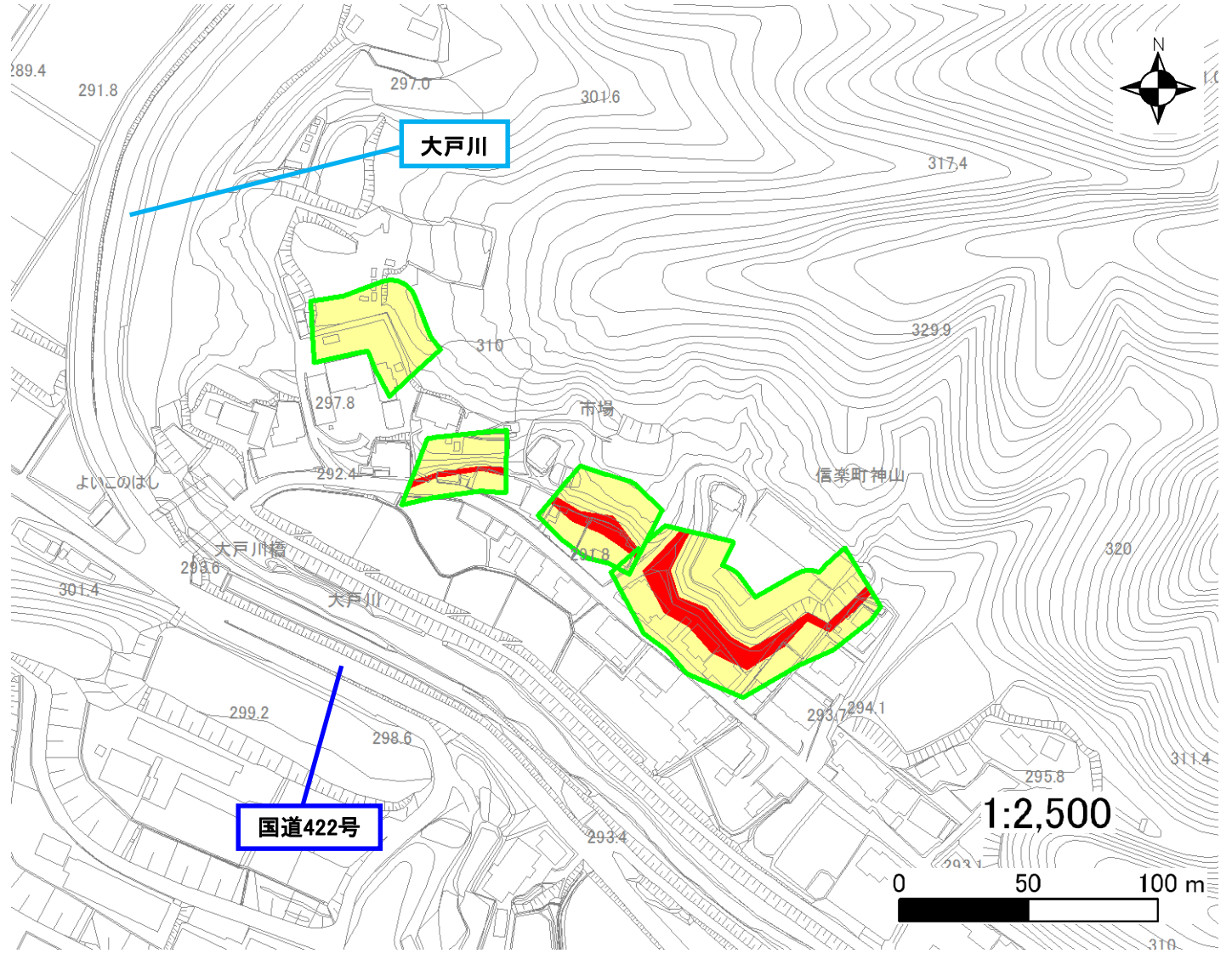
土砂災害警戒区域・土砂災害特別警戒区域 位置図



・この地図は、国土地理院発行の数値地図25000(地図画像)を複製したものである。

自然現象の種類	急傾斜地の崩壊
区域番号	I-3370
区域の名称	神山(15)
区域の所在地	滋賀県甲賀市信楽町神山

土砂災害警戒区域	
土砂災害特別警戒区域	



○ この区域図は、空中写真測量による地形図に、実測による区域図を投影したものであり、一部異なって見える場合があります。詳しくは、土木事務所にお尋ねください。

土砂災害警戒区域等設定図(オルソ画像)

様式 2

調書作成日

平成30年5月31日

箇所番号

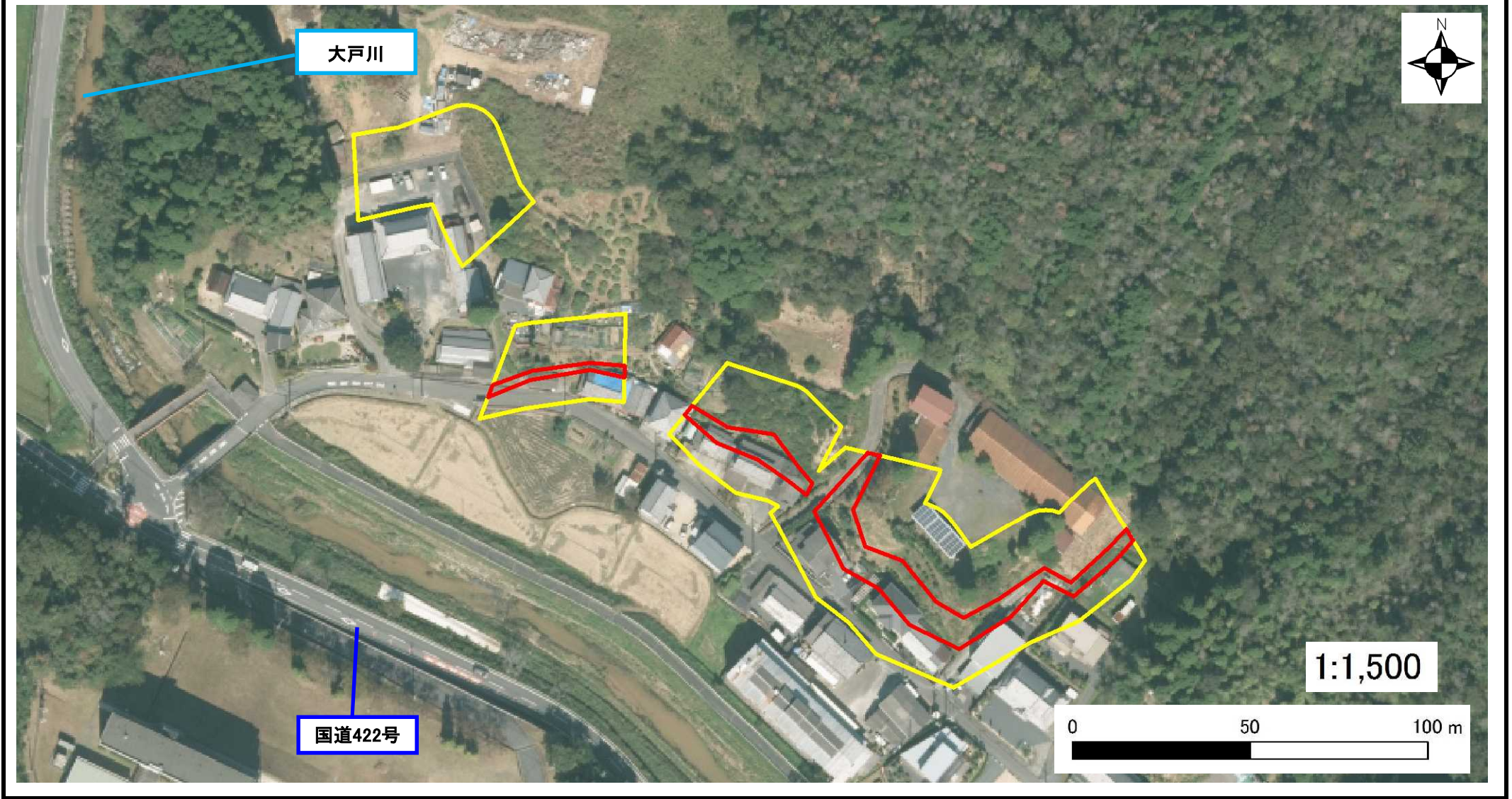
I-3370

箇所名

神山(15)

所在地

滋賀県甲賀市信楽町神山



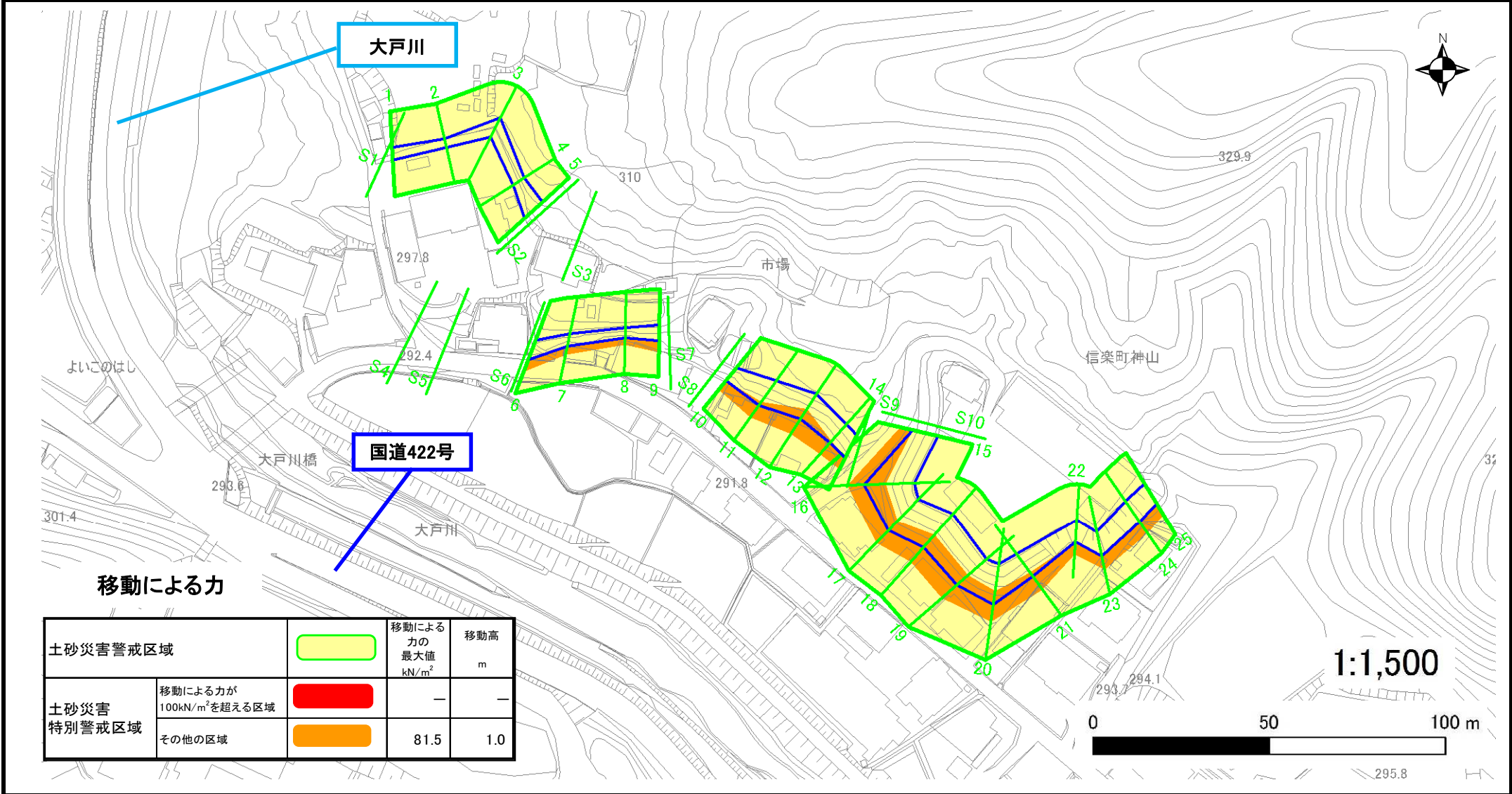
土砂災害警戒区域等設定図

様式 4-1

調書作成日

平成30年5月31日

箇所番号	I-3370	箇所名	神山(15)	所在地	滋賀県甲賀市信楽町神山
------	--------	-----	--------	-----	-------------



移動による力

土砂災害警戒区域		移動による力の最大値 kN/m ²	移動高 m
	移動による力が100kN/m ² を超える区域	—	—
土砂災害特別警戒区域	その他の区域	81.5	1.0

1:1,500



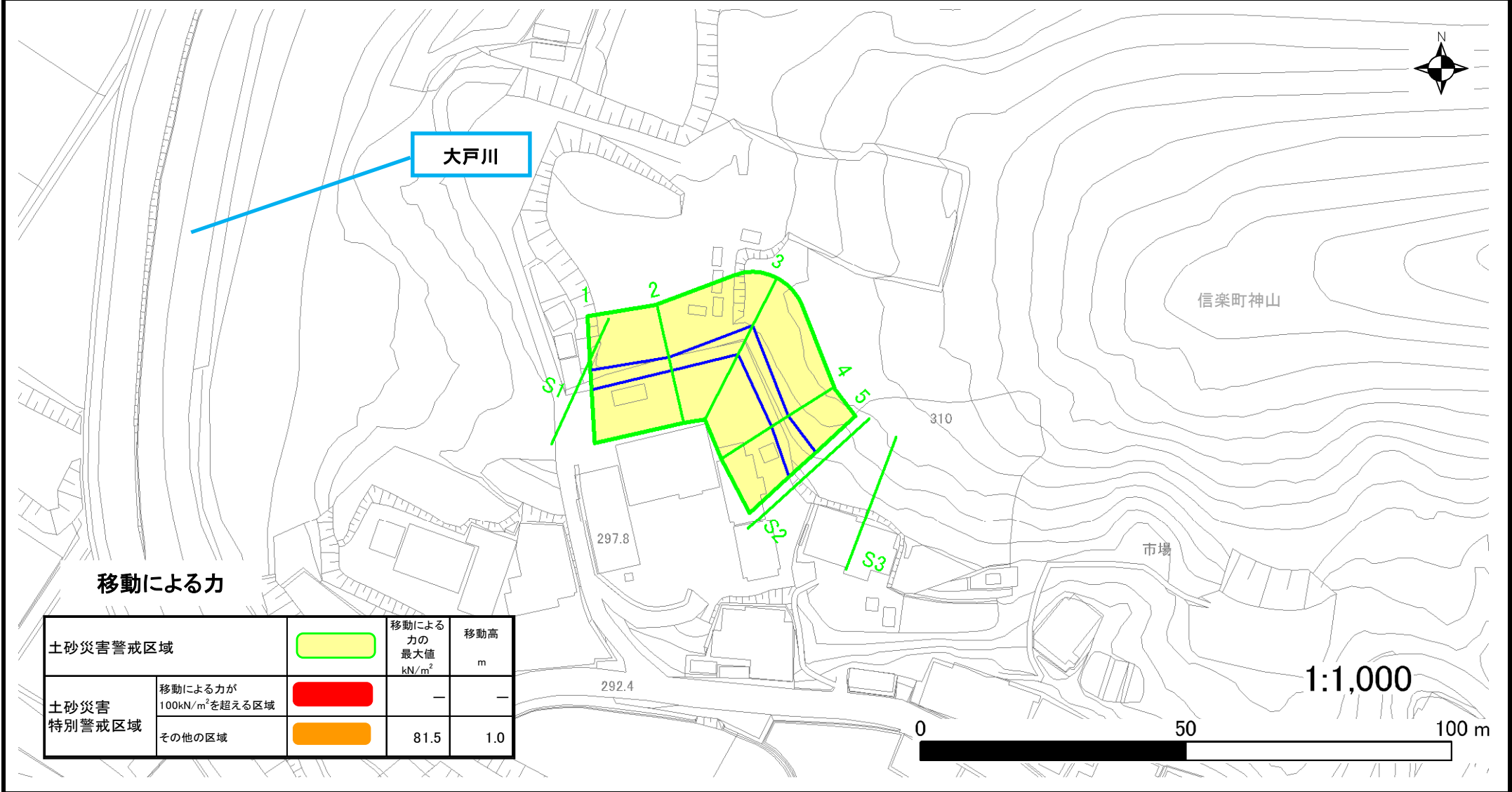
土砂災害警戒区域等設定図

様式 4-1

調書作成日

平成30年5月31日

箇所番号	I-3370	箇所名	神山(15)	所在地	滋賀県甲賀市信楽町神山
------	--------	-----	--------	-----	-------------



移動による力

土砂災害警戒区域		移動による力の最大値 kN/m ²	移動高 m
	移動による力が100kN/m ² を超える区域	81.5	1.0
	その他の区域	—	—

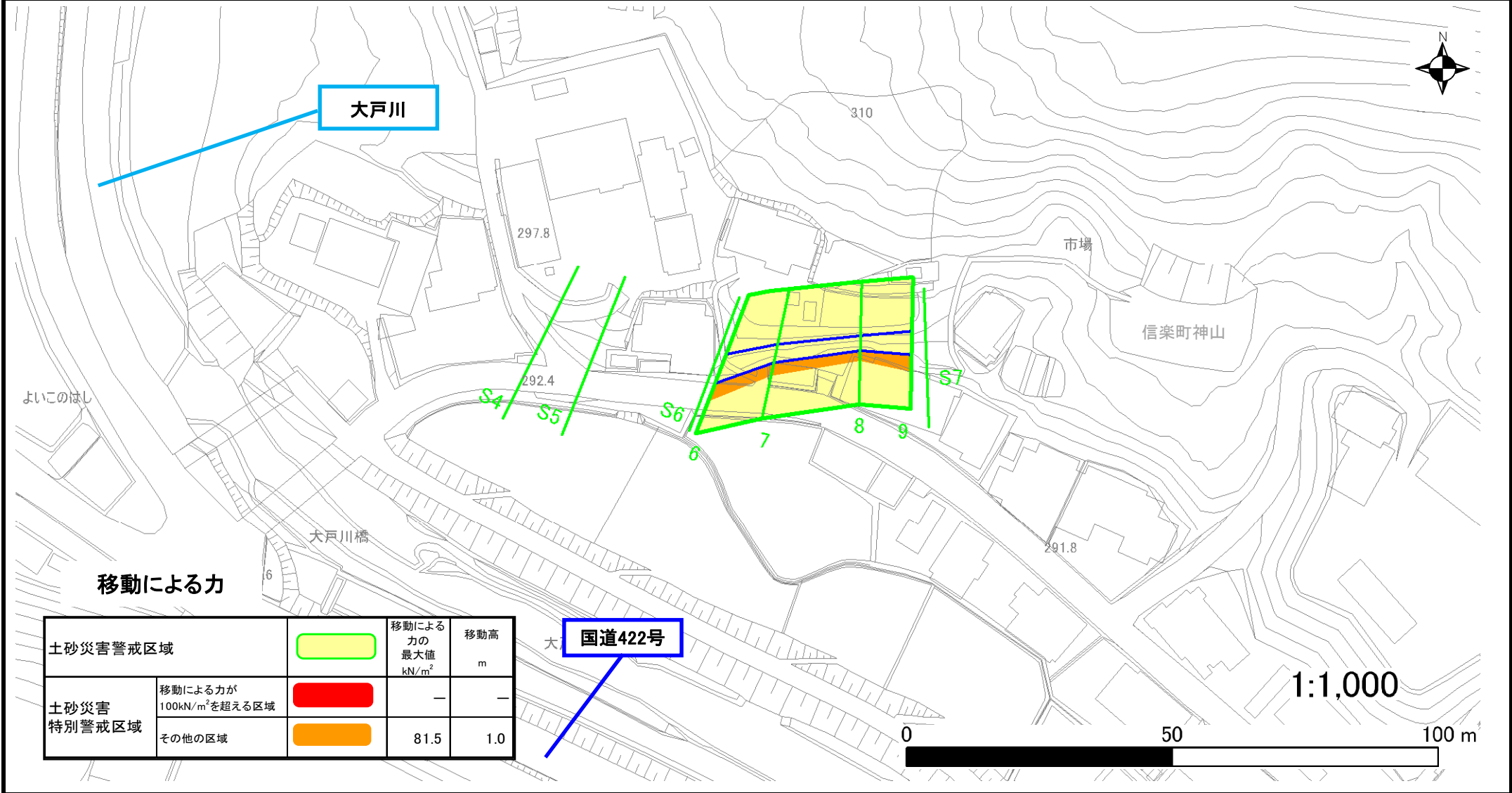
土砂災害警戒区域等設定図

様式 4-1

調書作成日

平成30年5月31日

箇所番号	I-3370	箇所名	神山(15)	所在地	滋賀県甲賀市信楽町神山
------	--------	-----	--------	-----	-------------



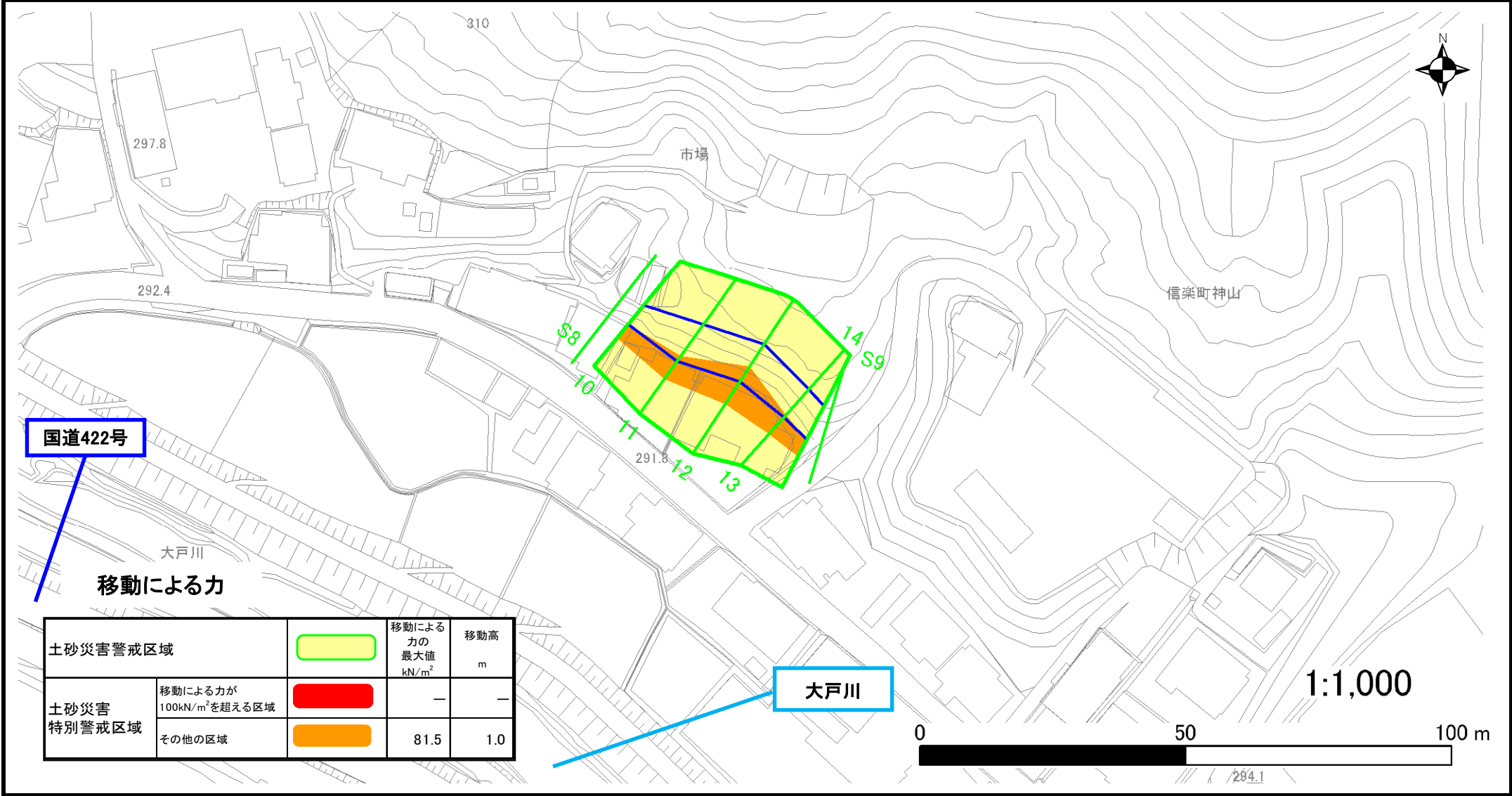
土砂災害警戒区域等設定図

様式 4-1

調書作成日

平成30年5月31日

箇所番号	I-3370	箇所名	神山(15)	所在地	滋賀県甲賀市信楽町神山
------	--------	-----	--------	-----	-------------



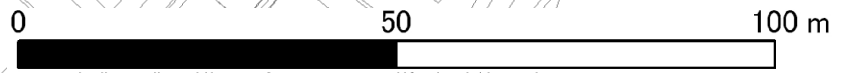
国道422号

移動による力

土砂災害警戒区域		移動による力の最大値 kN/m ²	移動高 m
土砂災害特別警戒区域	移動による力が100kN/m ² を超える区域	—	—
	その他の区域	81.5	1.0

大戸川

1:1,000



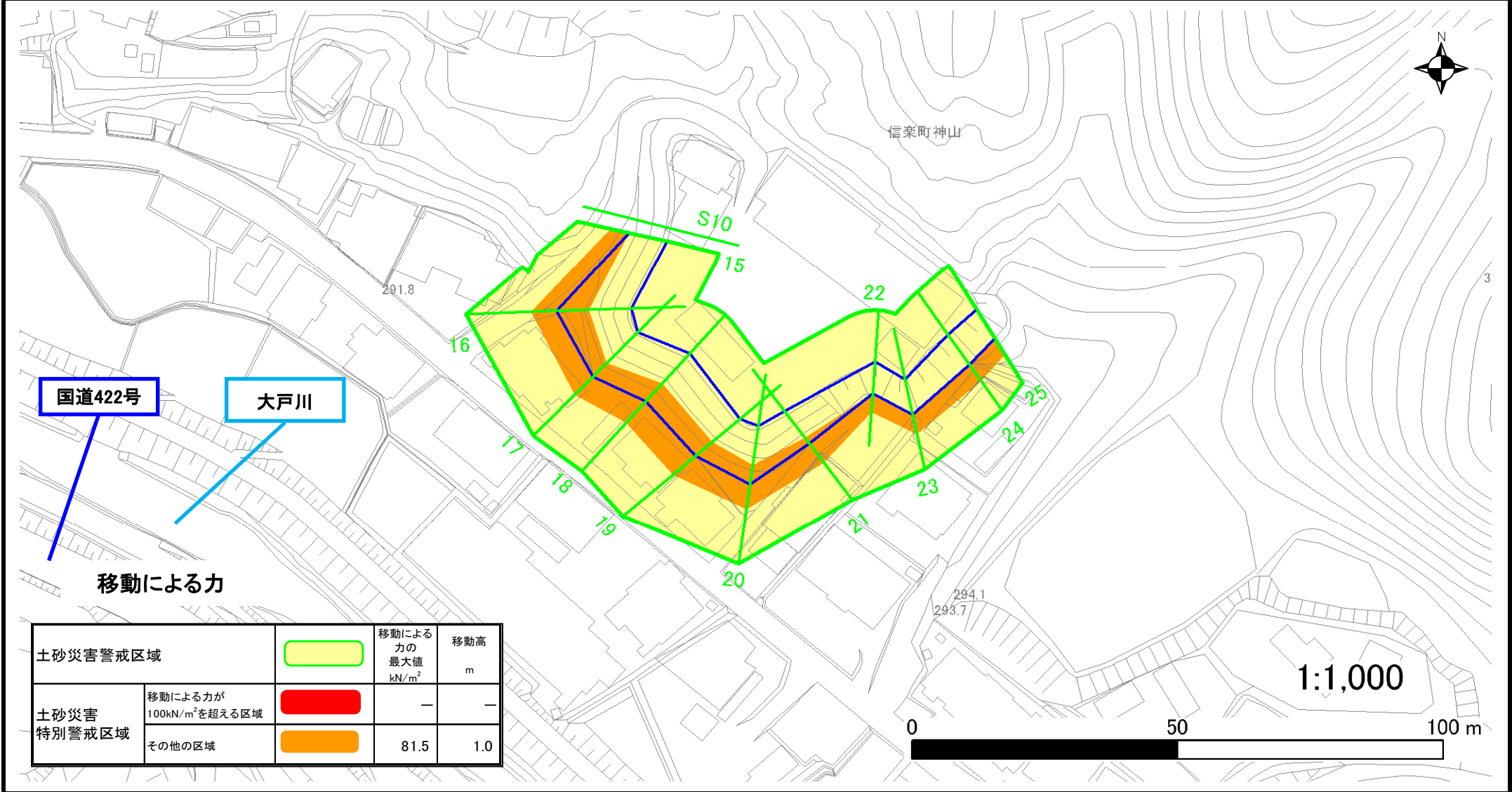
294.1

土砂災害警戒区域等設定図

様式 4-1

調書作成日 平成30年5月31日

箇所番号	I-3370	箇所名	神山(15)	所在地	滋賀県甲賀市信楽町神山
------	--------	-----	--------	-----	-------------



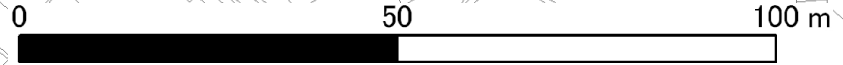
国道422号

大戸川

移動による力

土砂災害警戒区域		移動による力の最大値 kN/m^2	移動高 m
土砂災害特別警戒区域	移動による力が 100kN/m^2 を超える区域	—	—
	その他の区域	81.5	1.0

1:1,000



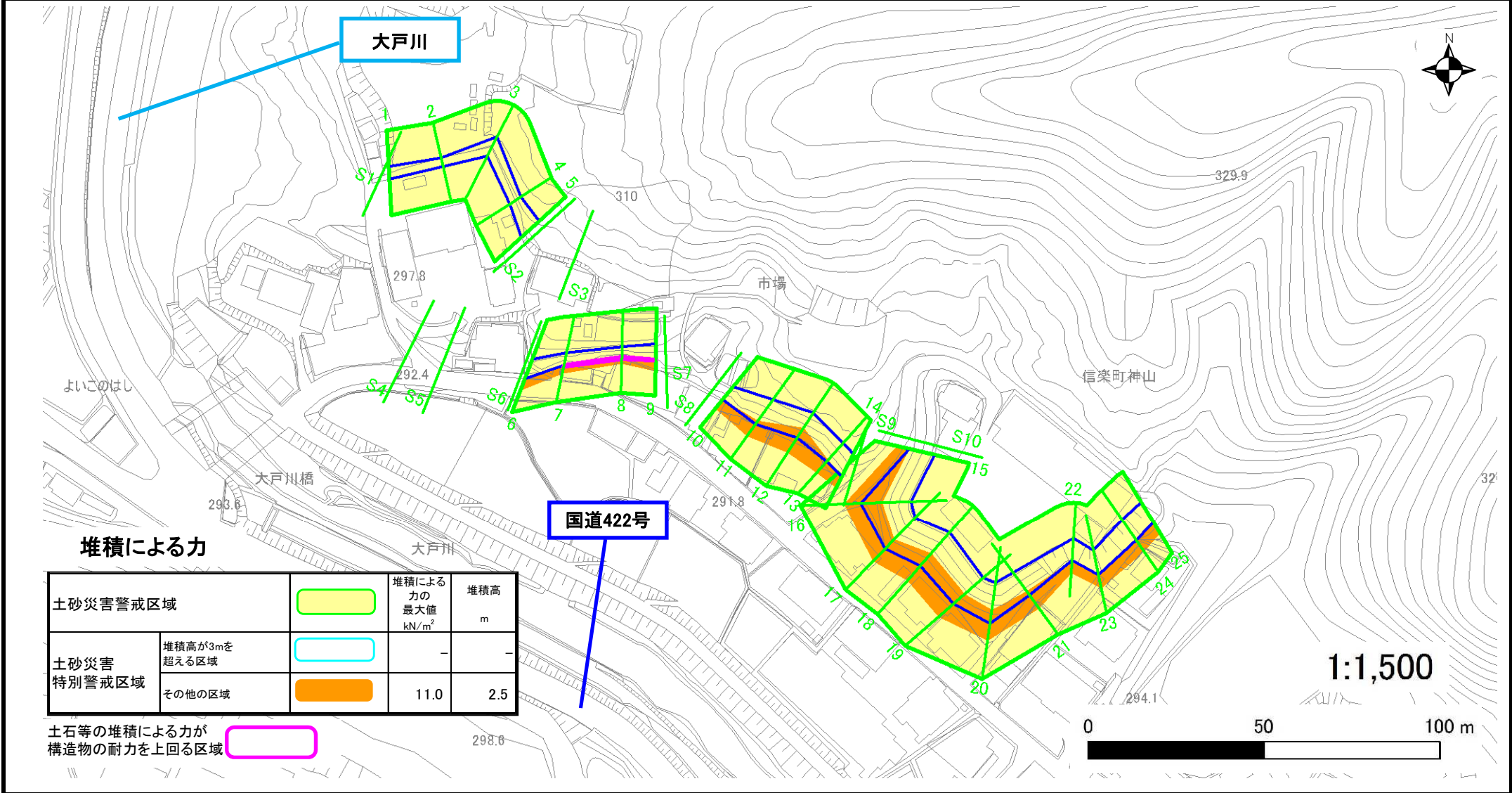
土砂災害警戒区域等設定図

様式 4-2

調書作成日

平成30年5月31日

箇所番号	I-3370	箇所名	神山(15)	所在地	滋賀県甲賀市信楽町神山
------	--------	-----	--------	-----	-------------



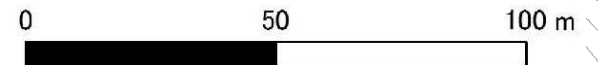
堆積による力

土砂災害警戒区域		堆積による力の 最大値 kN/m ²	堆積高 m
土砂災害 特別警戒区域	堆積高が3mを 超える区域	-	-
	その他の区域	11.0	2.5

土石等の堆積による力が
構造物の耐力を上回る区域



1:1,500



土砂災害警戒区域等設定図

様式 4-2

調書作成日

平成30年5月31日

箇所番号

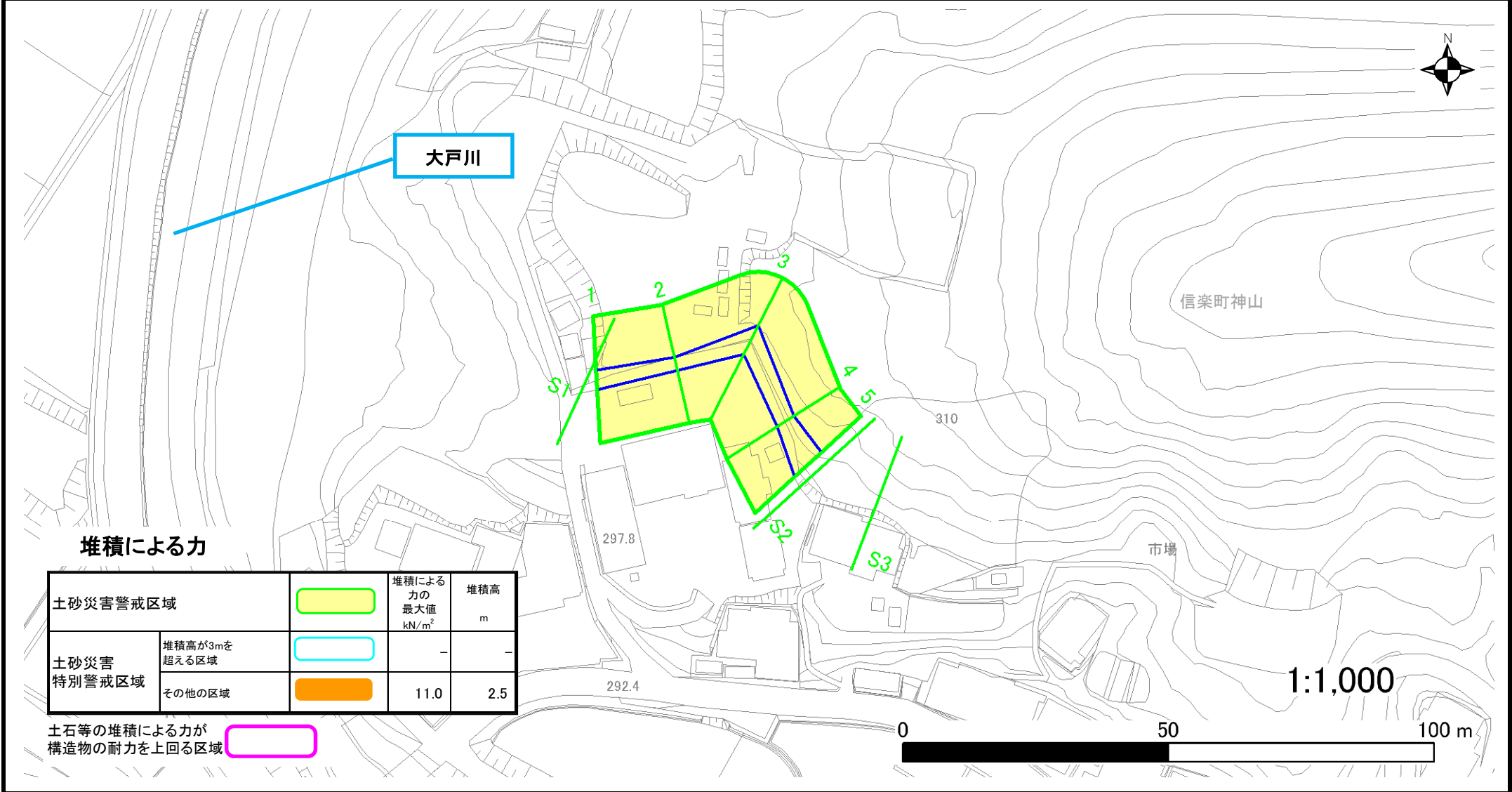
I-3370

箇所名

神山(15)

所在地

滋賀県甲賀市信楽町神山



堆積による力

土砂災害警戒区域		堆積による力の最大値 kN/m ²	堆積高 m
土砂災害特別警戒区域	堆積高が3mを超える区域	-	-
	その他の区域	11.0	2.5

土石等の堆積による力が構造物の耐力を上回る区域



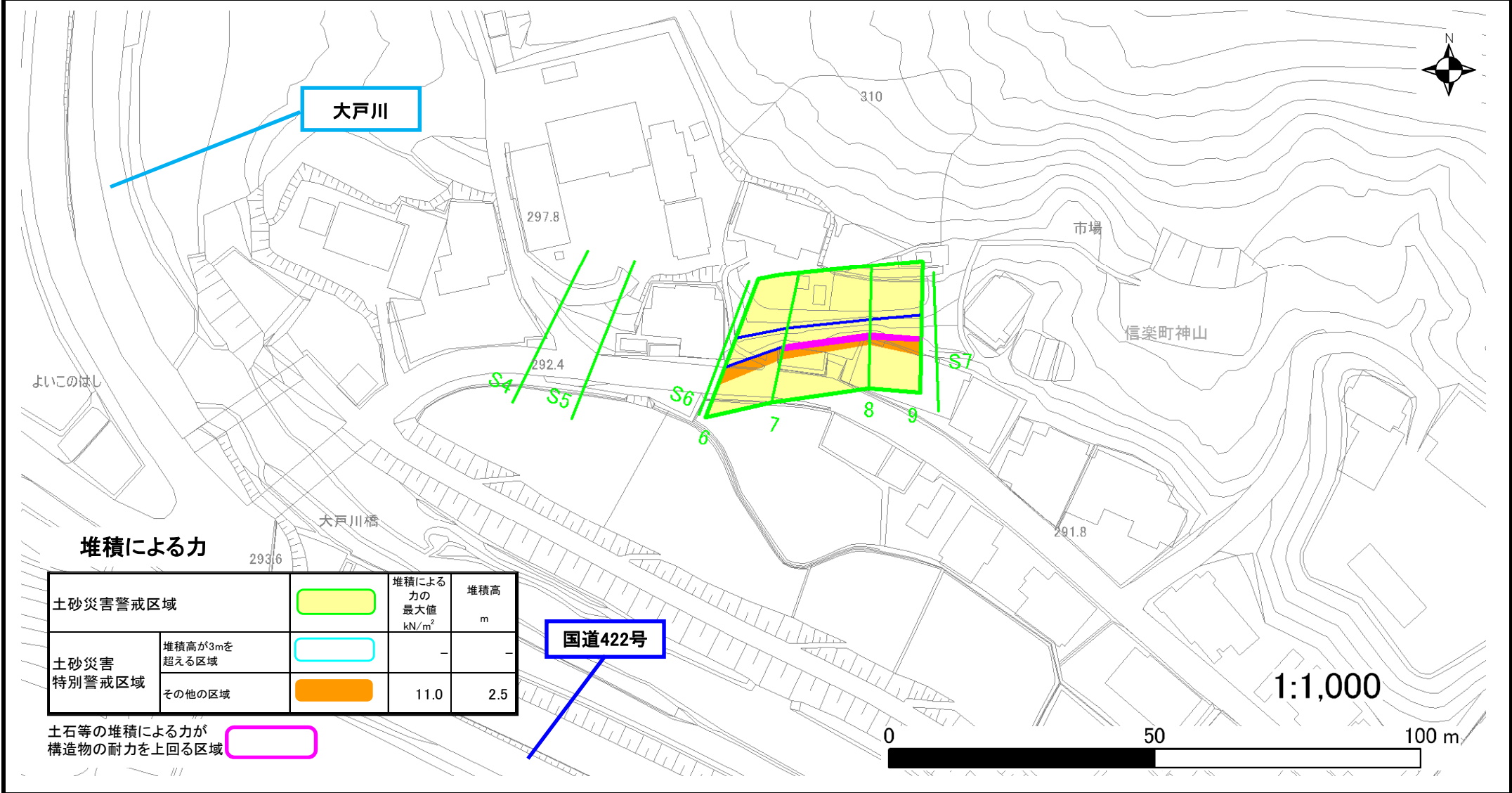
土砂災害警戒区域等設定図

様式 4-2

調書作成日

平成30年5月31日

箇所番号	I-3370	箇所名	神山(15)	所在地	滋賀県甲賀市信楽町神山
------	--------	-----	--------	-----	-------------



堆積による力

土砂災害警戒区域		堆積による力の最大値 kN/m ²	堆積高 m
土砂災害特別警戒区域	堆積高が3mを超える区域		
	その他の区域	11.0	2.5

土石等の堆積による力が構造物の耐力を上回る区域

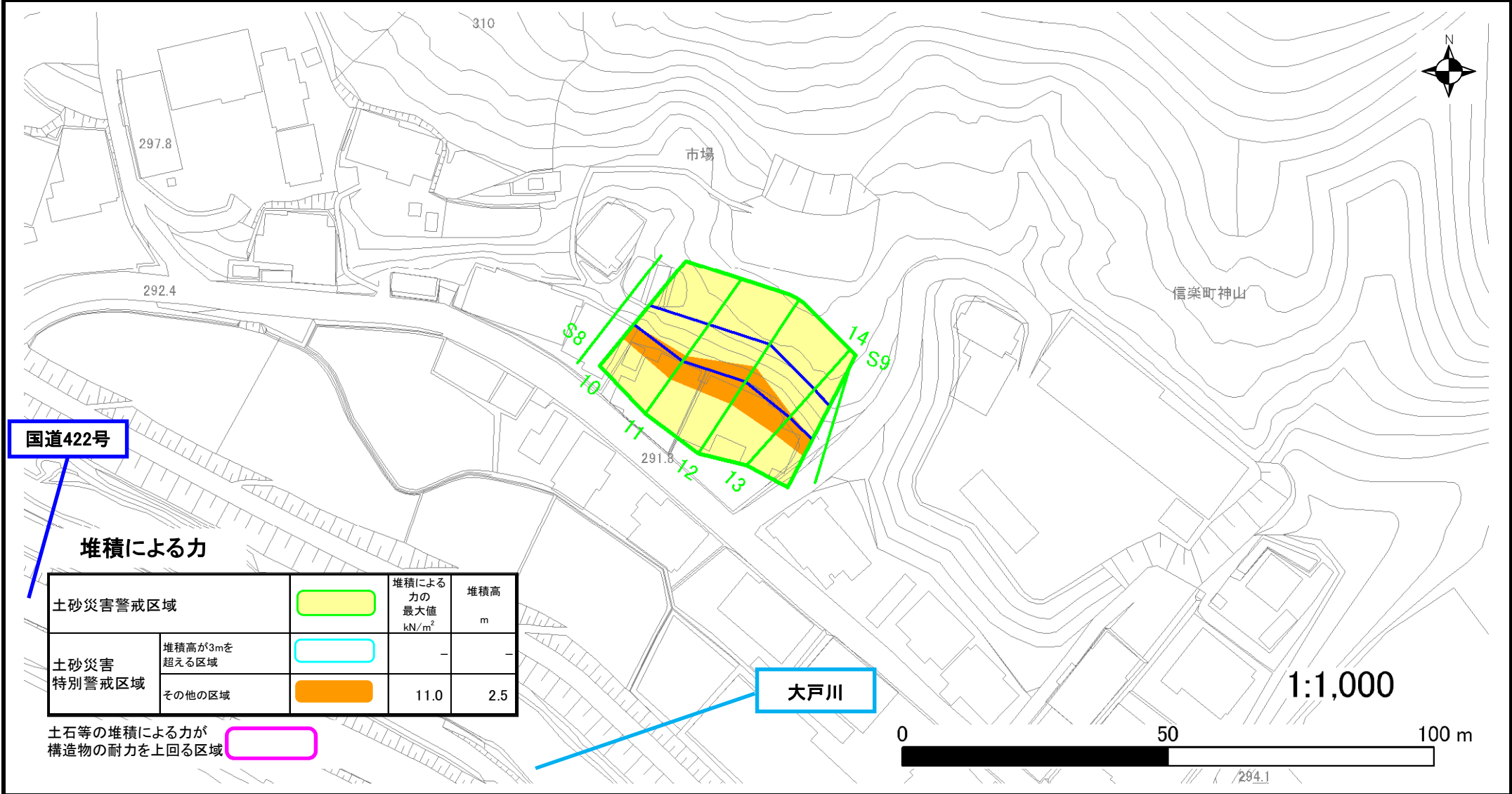
土砂災害警戒区域等設定図

様式 4-2

調書作成日

平成30年5月31日

箇所番号	I-3370	箇所名	神山(15)	所在地	滋賀県甲賀市信楽町神山
------	--------	-----	--------	-----	-------------



堆積による力

土砂災害警戒区域		堆積による力の最大値 kN/m ²	堆積高 m
土砂災害特別警戒区域	堆積高が3mを超える区域	-	-
	その他の区域	11.0	2.5

土石等の堆積による力が
構造物の耐力を上回る区域



土砂災害警戒区域等設定図

様式 4-2

調書作成日

平成30年5月31日

箇所番号	I-3370	箇所名	神山(15)	所在地	滋賀県甲賀市信楽町神山
------	--------	-----	--------	-----	-------------

