

土砂災害特別警戒区域

告示年月日 平成 31 年 3 月 26 日

告示番号 滋賀県告示第 175 号

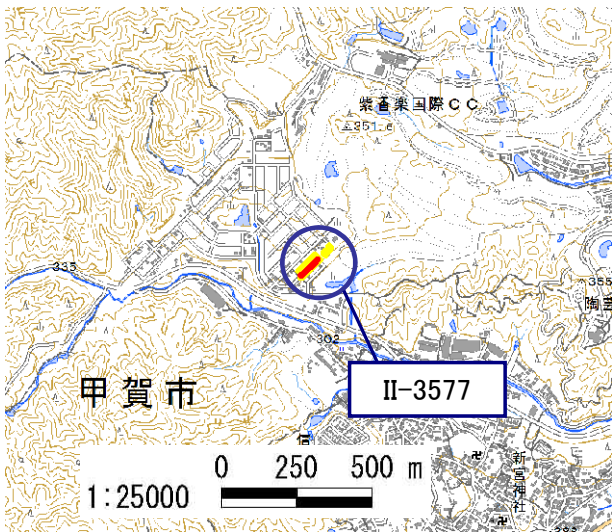
土砂災害警戒区域

告示年月日 平成 31 年 3 月 26 日

告示番号 滋賀県告示第 159 号

土砂災害警戒区域・土砂災害特別警戒区域 区域図

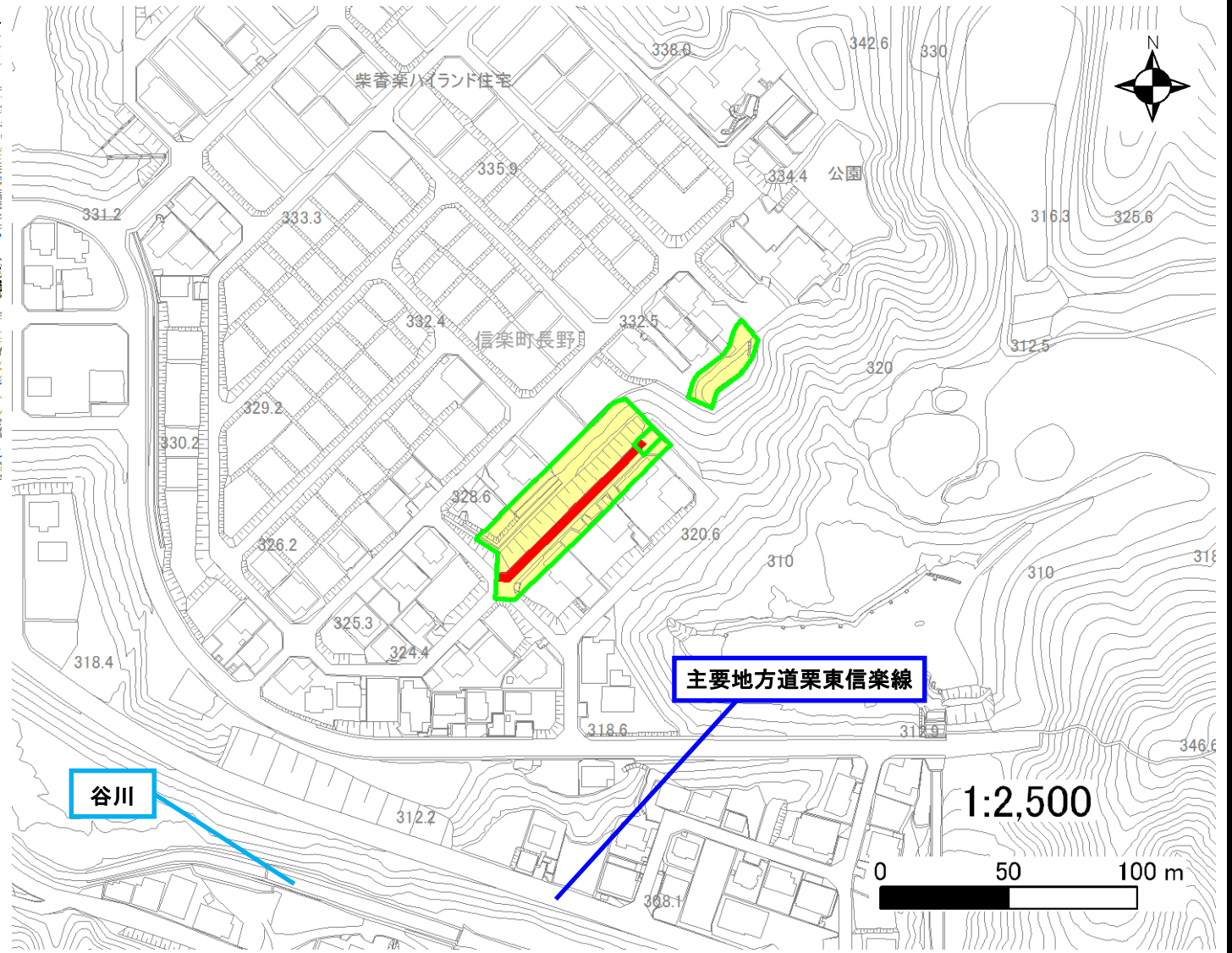
土砂災害警戒区域・土砂災害特別警戒区域 位置図



・この地図は、国土地理院発行の数値地図25000(地図画像)を複製したものである。

自然現象の種類	急傾斜地の崩壊
区域番号	II-3577
区域の名称	長野(33)
区域の所在地	滋賀県甲賀市信楽町長野

土砂災害警戒区域	
土砂災害特別警戒区域	



○ この区域図は、空中写真測量による地形図に、実測による区域図を投影したものであり、一部異なって見える場合があります。詳しくは、土木事務所にお尋ねください。

# 土砂災害警戒区域等設定図(オルソ画像)

様式 2

調書作成日

平成30年5月31日

箇所番号

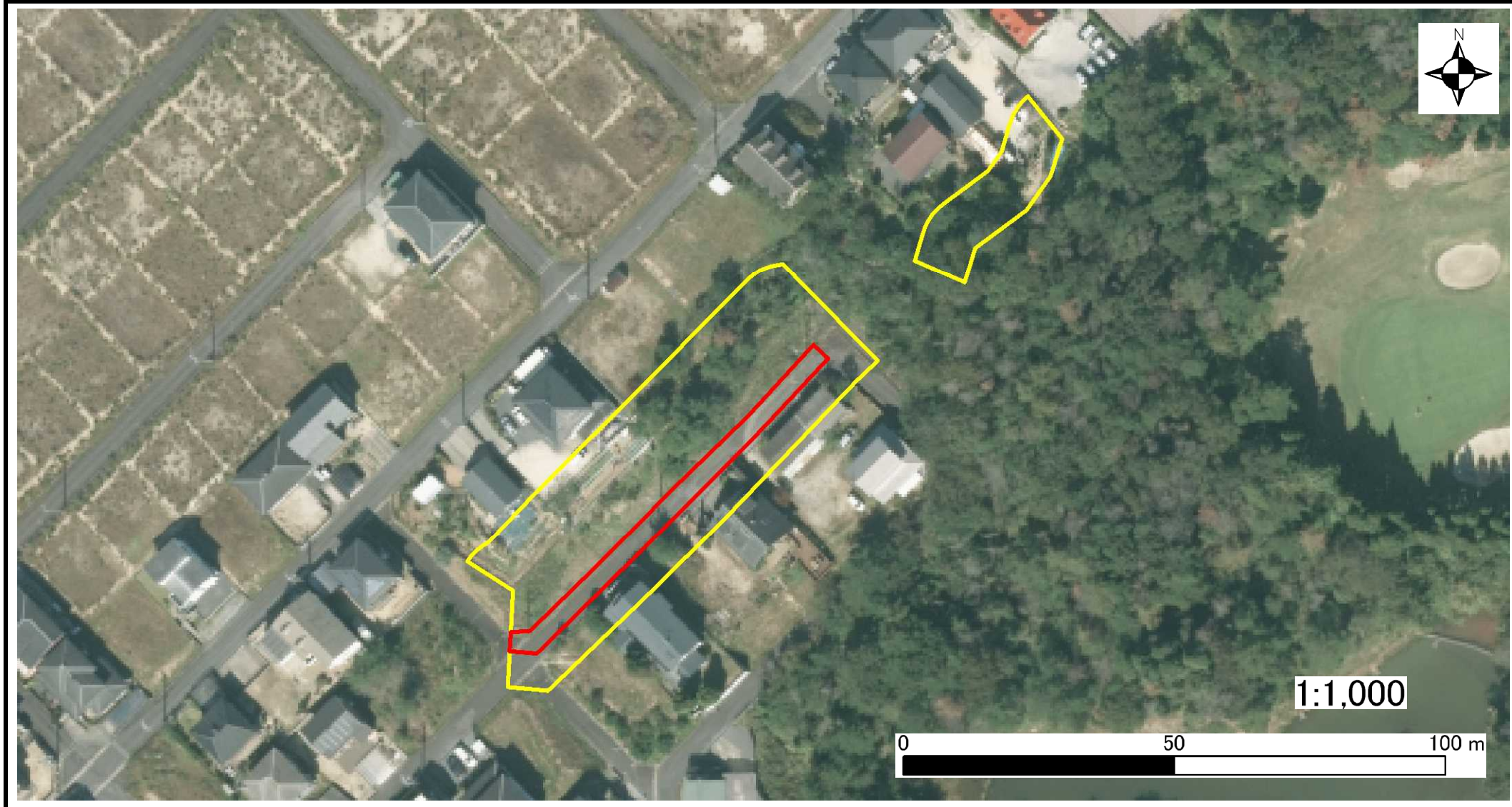
II-3577

箇所名

長野(33)

所在地

滋賀県甲賀市信楽町長野





# 土砂災害警戒区域等設定図

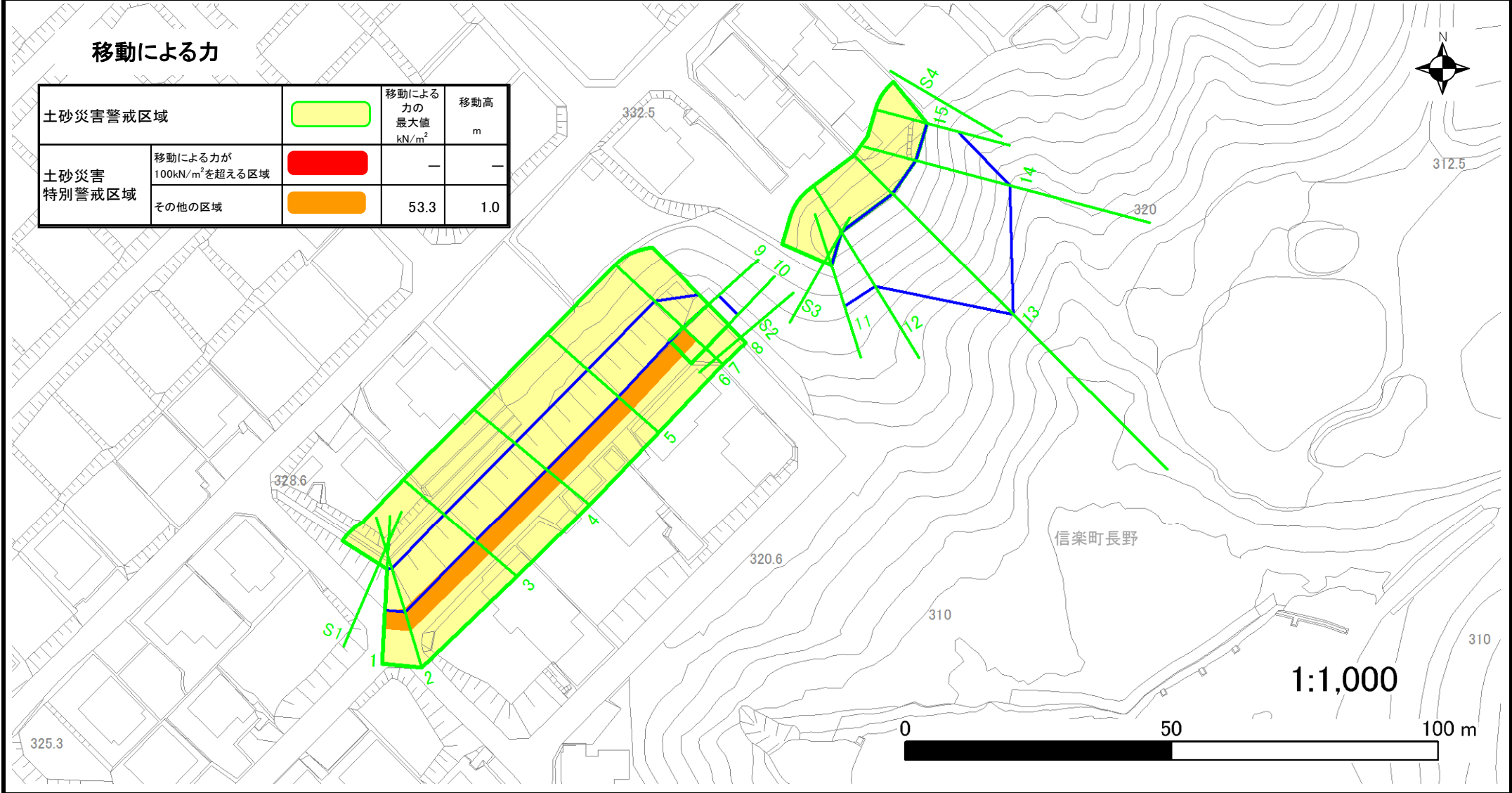
様式 4-1

調書作成日 平成30年5月31日

箇所番号 II-3577 箇所名 長野(33) 所在地 滋賀県甲賀市信楽町長野

## 移動による力

土砂災害警戒区域		移動による力の最大値 kN/m <sup>2</sup>	移動高 m
	移動による力が100kN/m <sup>2</sup> を超える区域	—	—
土砂災害特別警戒区域	その他の区域	53.3	1.0

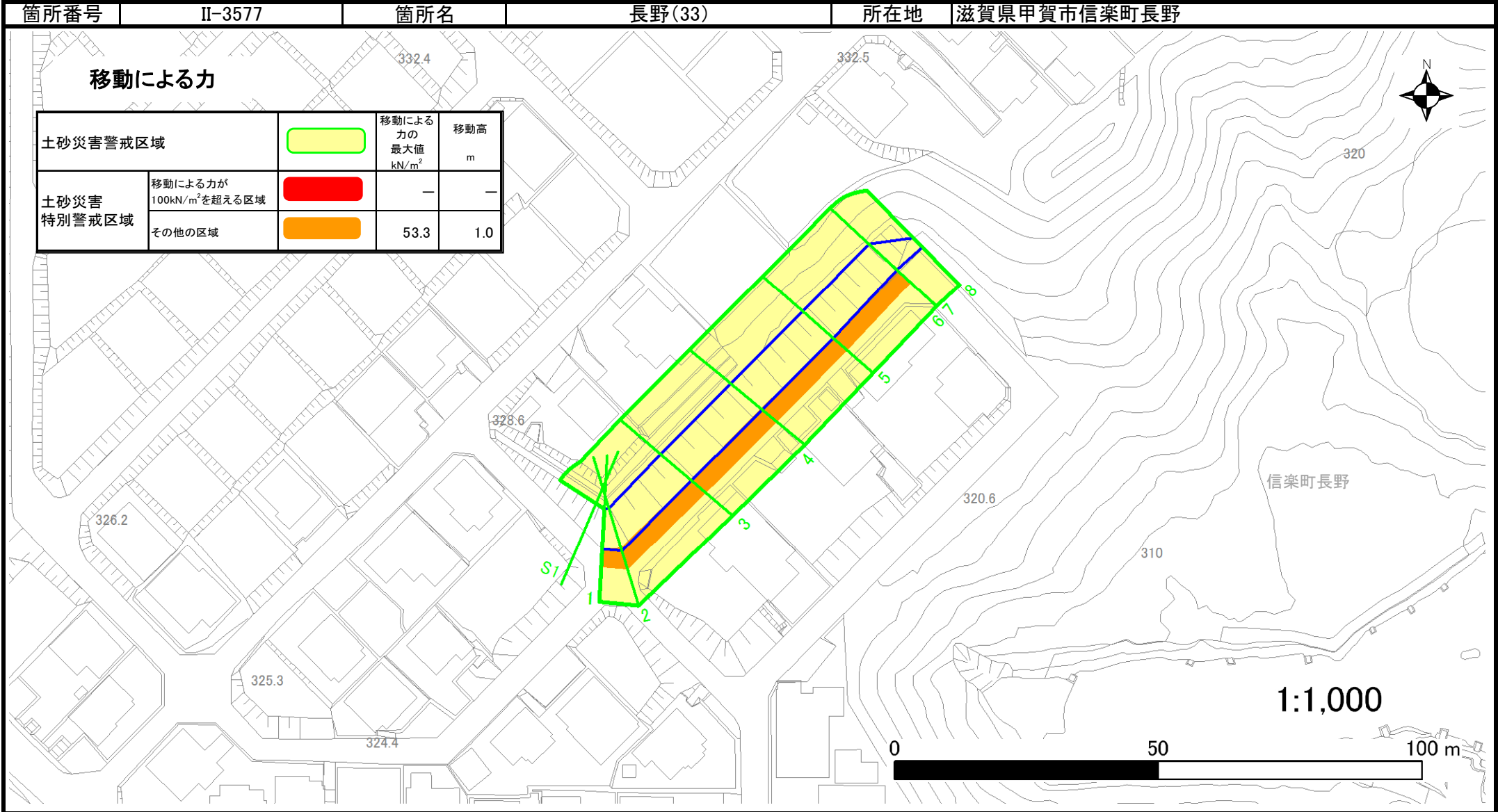


# 土砂災害警戒区域等設定図

様式 4-1

調書作成日

平成30年5月31日



# 土砂災害警戒区域等設定図

様式 4-1

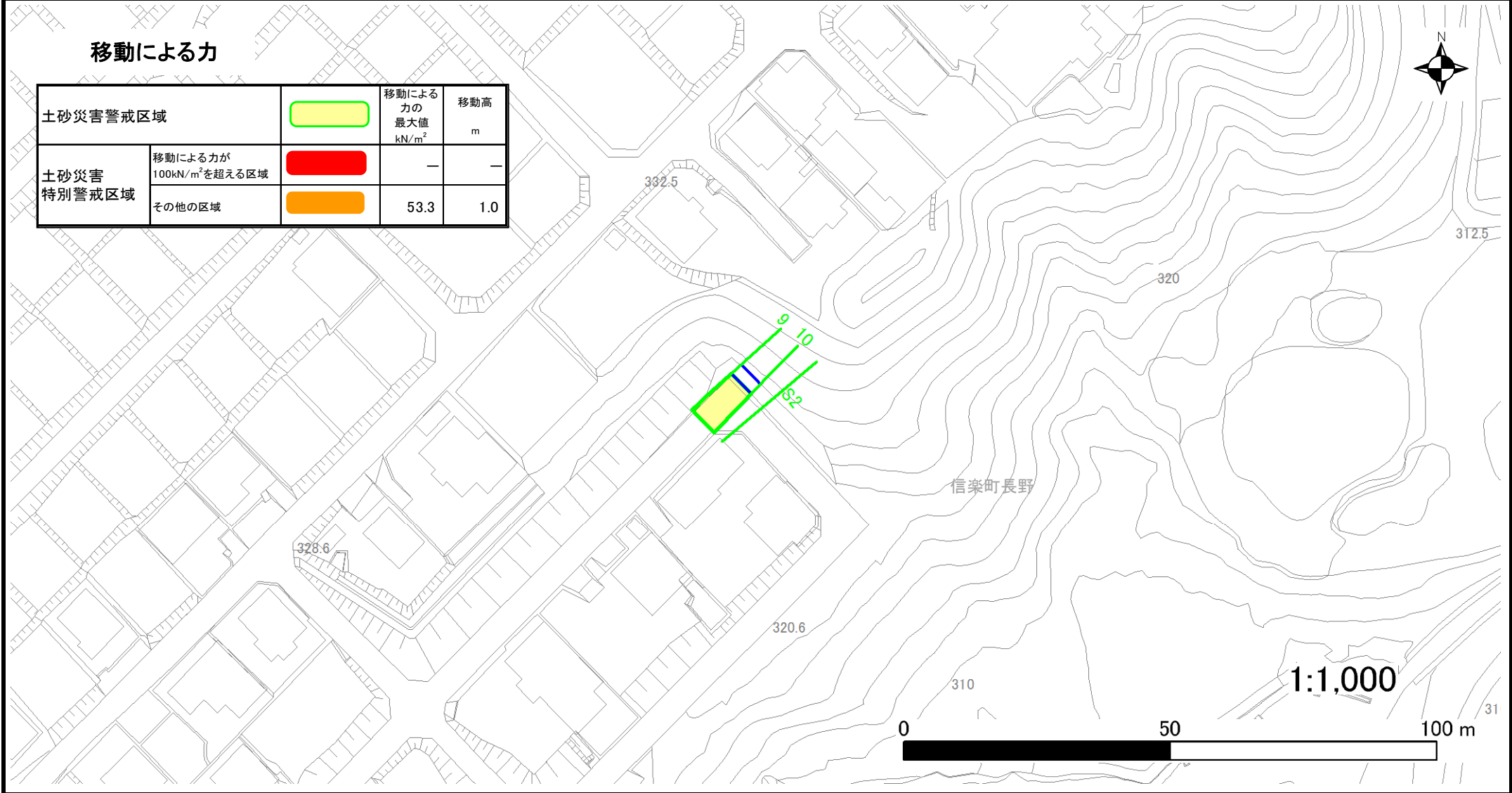
調書作成日

平成30年5月31日

箇所番号 II-3577 箇所名 長野(33) 所在地 滋賀県甲賀市信楽町長野

## 移動による力

土砂災害警戒区域		移動による力の最大値 kN/m <sup>2</sup>	移動高 m
	移動による力が100kN/m <sup>2</sup> を超える区域	—	—
土砂災害特別警戒区域	その他の区域	53.3	1.0

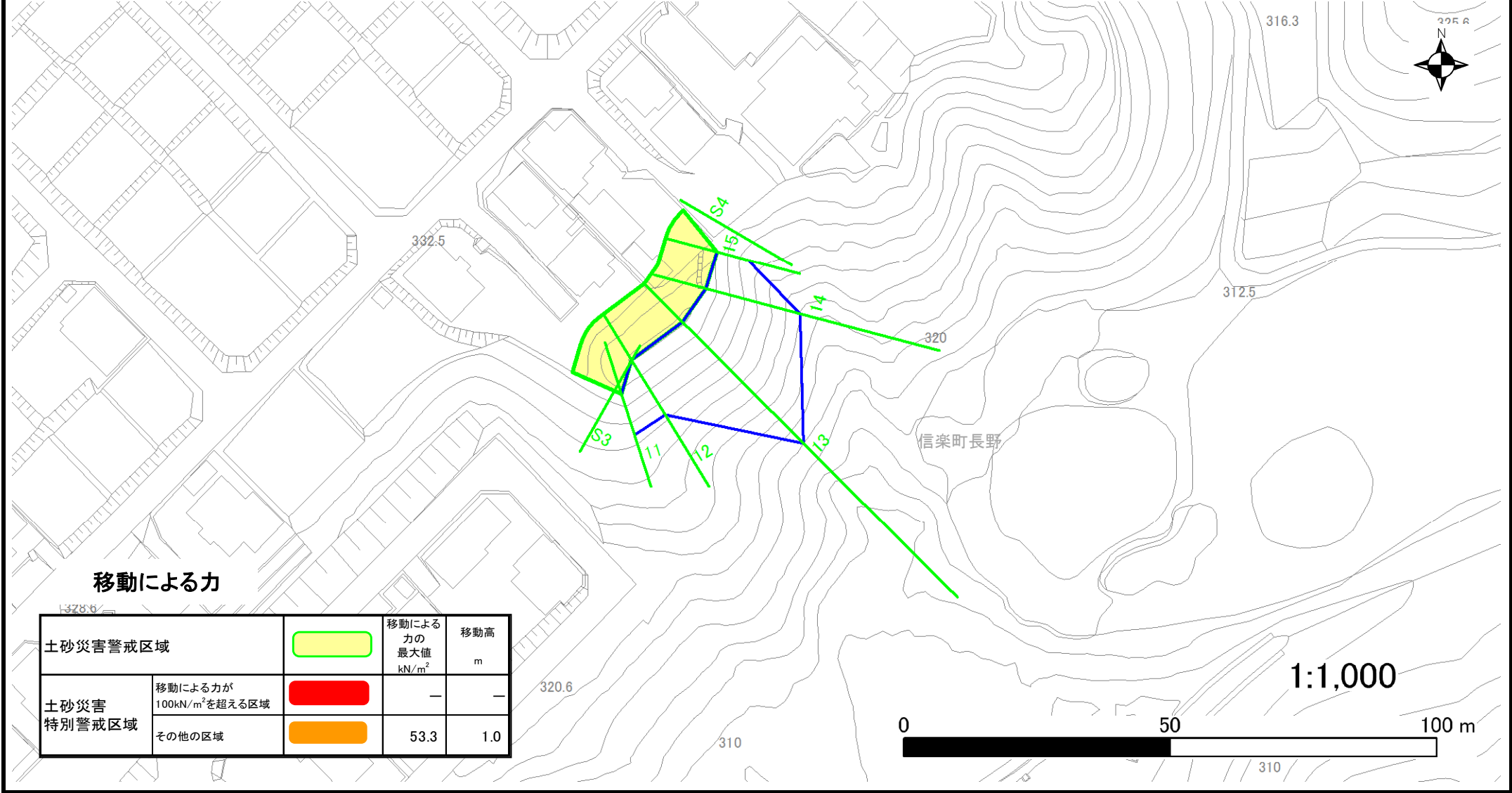


# 土砂災害警戒区域等設定図

様式 4-1

調書作成日 平成30年5月31日

箇所番号 II-3577 箇所名 長野(33) 所在地 滋賀県甲賀市信楽町長野



# 土砂災害警戒区域等設定図

様式 4-2

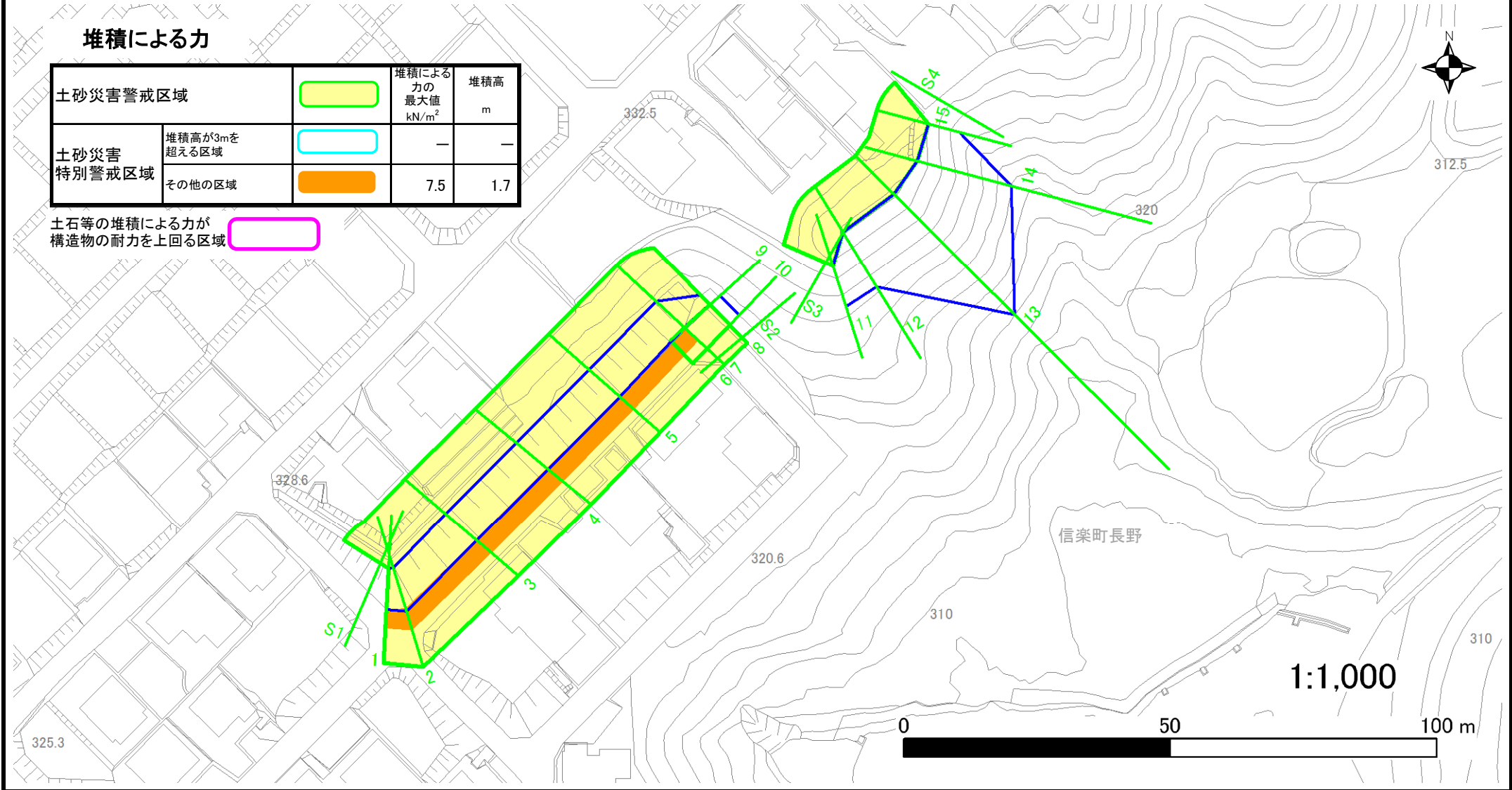
調書作成日 平成30年5月31日

箇所番号	II-3577	箇所名	長野(33)	所在地	滋賀県甲賀市信楽町長野
------	---------	-----	--------	-----	-------------

## 堆積による力

土砂災害警戒区域		堆積による力の最大値 kN/m <sup>2</sup>	堆積高 m
土砂災害特別警戒区域	堆積高が3mを超える区域	—	—
	その他の区域	7.5	1.7

土石等の堆積による力が  
構造物の耐力を上回る区域  





# 土砂災害警戒区域等設定図

様式 4-2

調書作成日

平成30年5月31日

箇所番号

II-3577

箇所名

長野(33)

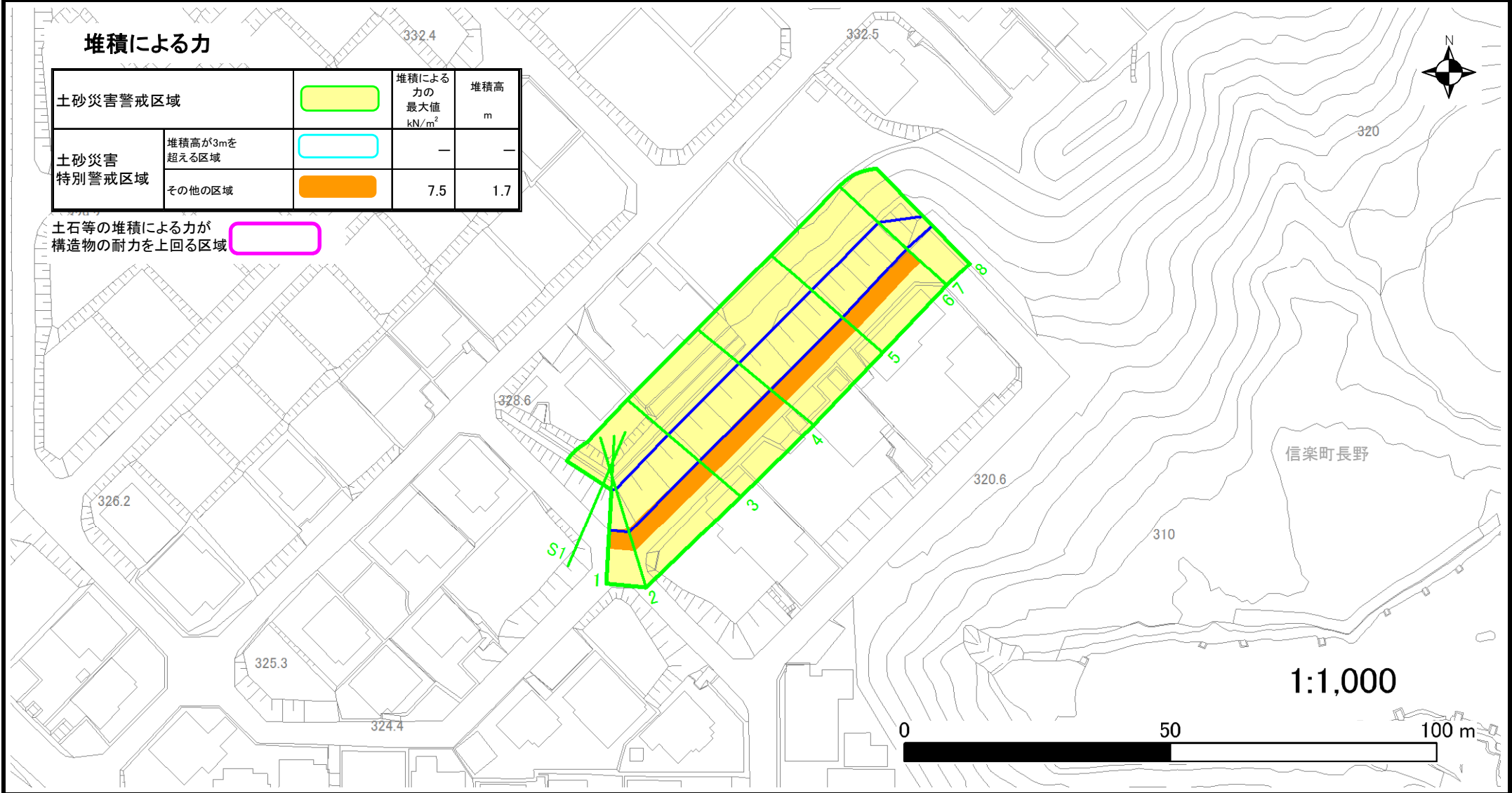
所在地

滋賀県甲賀市信楽町長野

## 堆積による力

土砂災害警戒区域		堆積による力の最大値 kN/m <sup>2</sup>	堆積高 m
土砂災害特別警戒区域	堆積高が3mを超える区域	—	—
	その他の区域	7.5	1.7

土石等の堆積による力が  
構造物の耐力を上回る区域





# 土砂災害警戒区域等設定図

様式 4-2

調書作成日

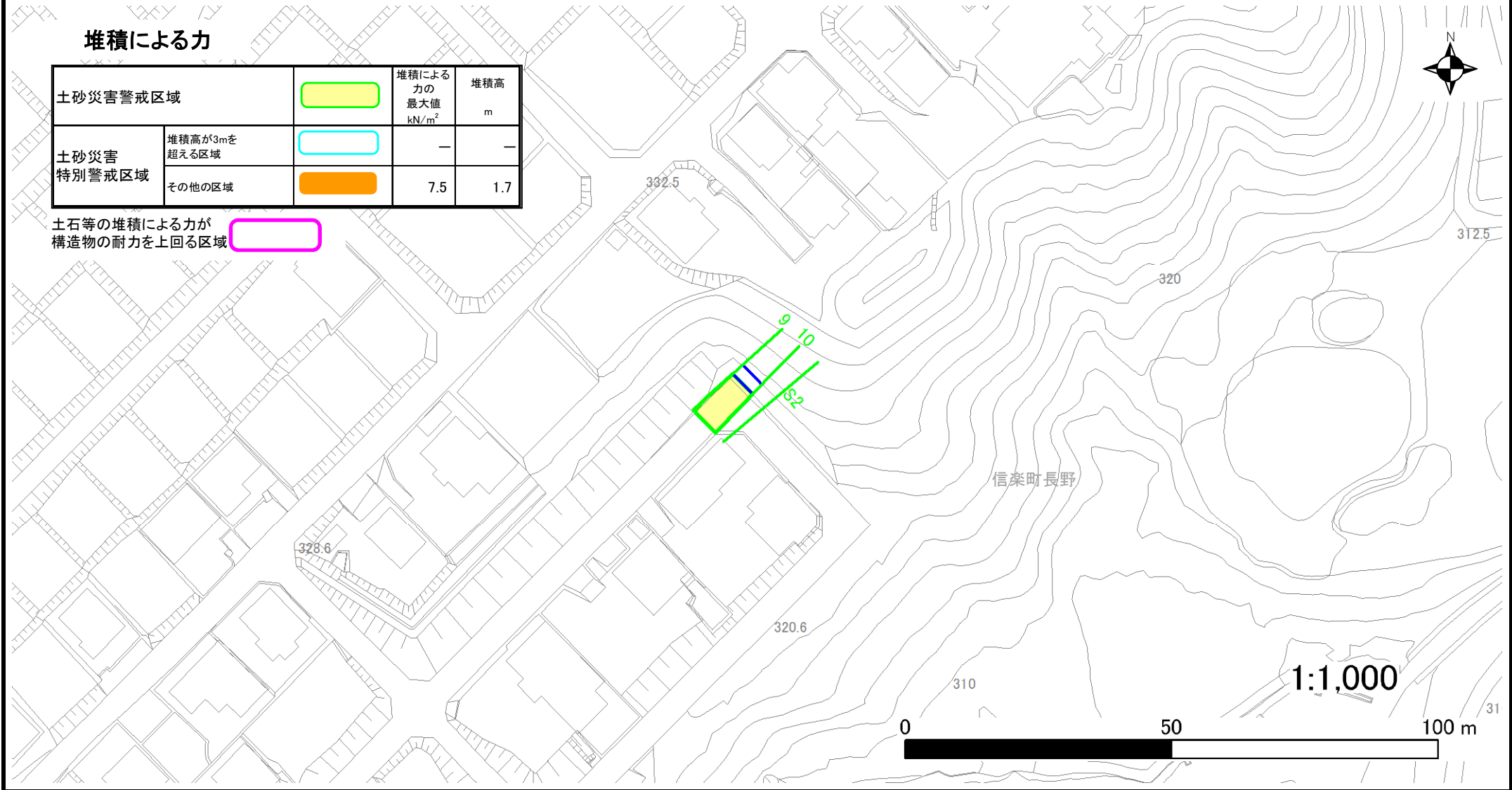
平成30年5月31日

箇所番号	II-3577	箇所名	長野(33)	所在地	滋賀県甲賀市信楽町長野
------	---------	-----	--------	-----	-------------

## 堆積による力

土砂災害警戒区域		堆積による力の最大値 kN/m <sup>2</sup>	堆積高 m
土砂災害特別警戒区域	堆積高が3mを超える区域	—	—
	その他の区域	7.5	1.7

土石等の堆積による力が  
構造物の耐力を上回る区域



# 土砂災害警戒区域等設定図

様式 4-2

調査作成日

平成30年5月31日

箇所番号

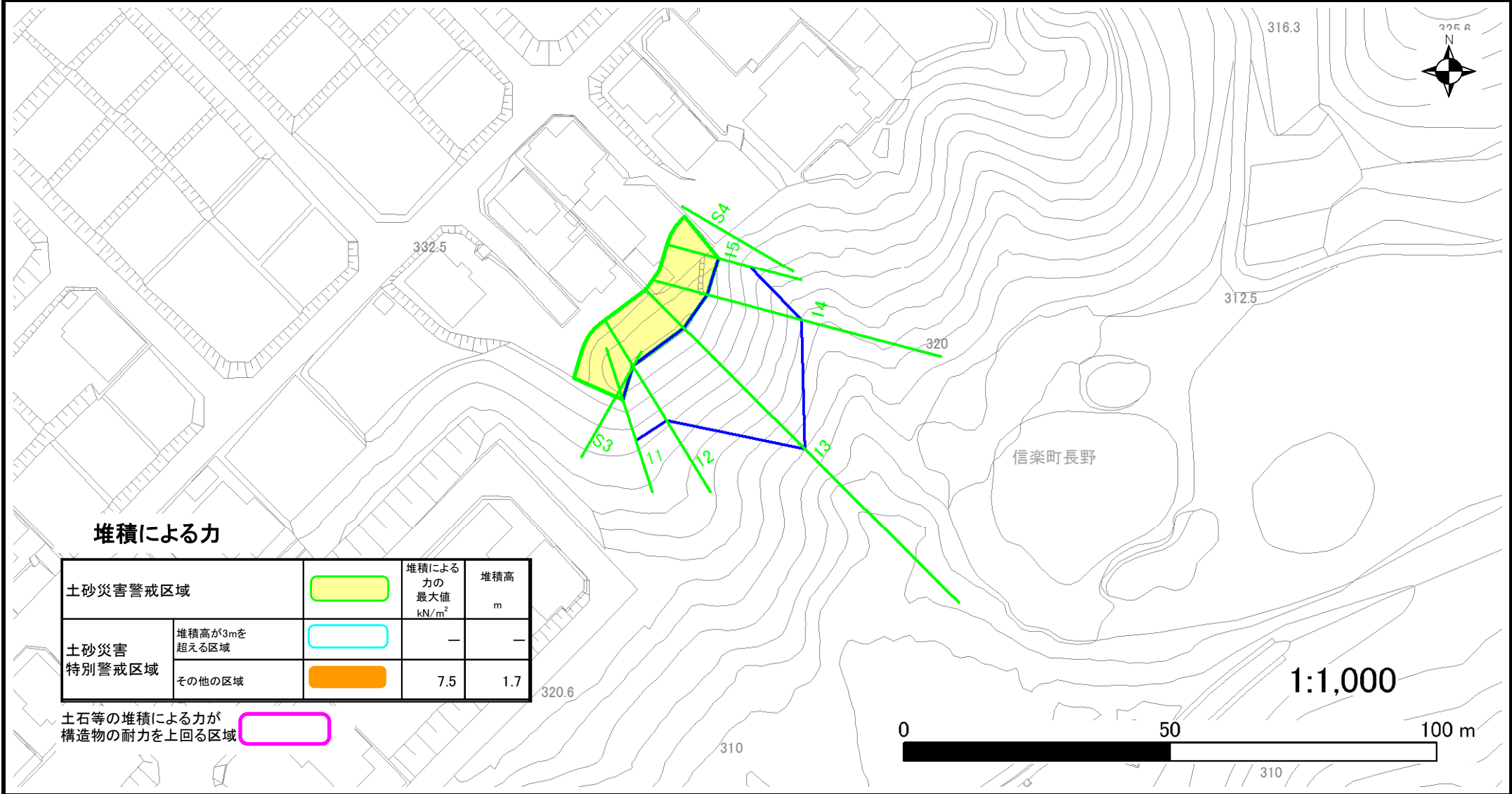
II-3577

箇所名

長野(33)

所在地

滋賀県甲賀市信楽町長野



## 堆積による力

土砂災害警戒区域		堆積による力の最大値 kN/m <sup>2</sup>	堆積高 m
土砂災害特別警戒区域	堆積高が3mを超える区域	—	—
	その他の区域	7.5	1.7

土石等の堆積による力が  
構造物の耐力を上回る区域

