

土砂災害特別警戒区域

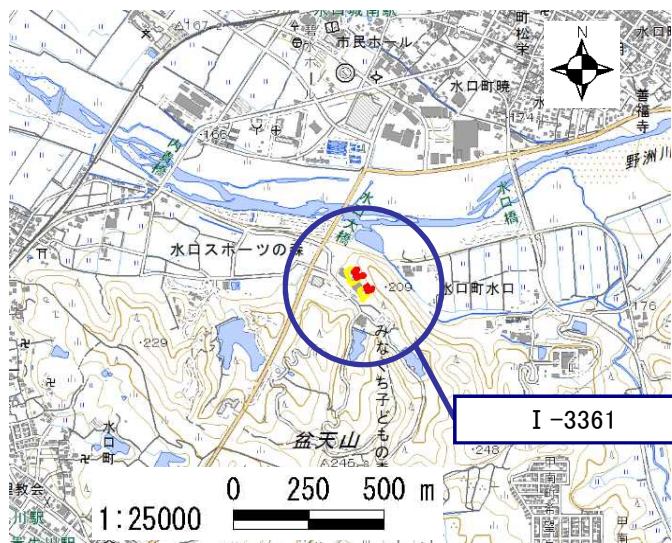
告示年月日	平成 31 年 3 月 15 日
告示番号	滋賀県告示第 138 号

土砂災害警戒区域

告示年月日	平成 31 年 3 月 15 日
告示番号	滋賀県告示第 133 号

土砂災害警戒区域・土砂災害特別警戒区域 区域図

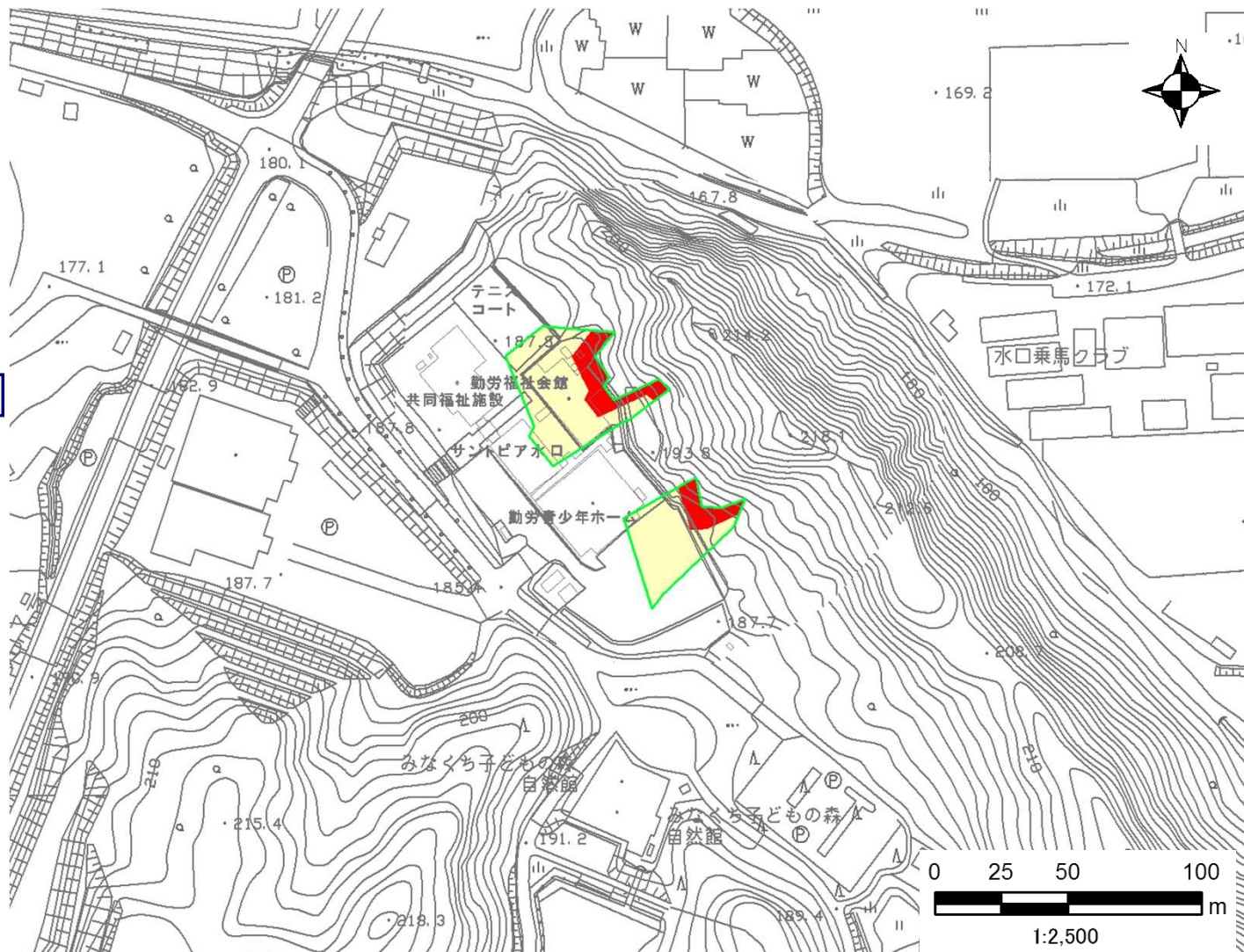
土砂災害警戒区域・土砂災害特別警戒区域 位置図



この地図は、国土地理院発行の数値地図25000(地図画像)を複製したものである。

自然現象の種類	急傾斜地の崩壊
区域番号	I-3361
区域の名称	北内貴
区域の所在地	甲賀市水口町北内貴

土砂災害警戒区域	
土砂災害特別警戒区域	



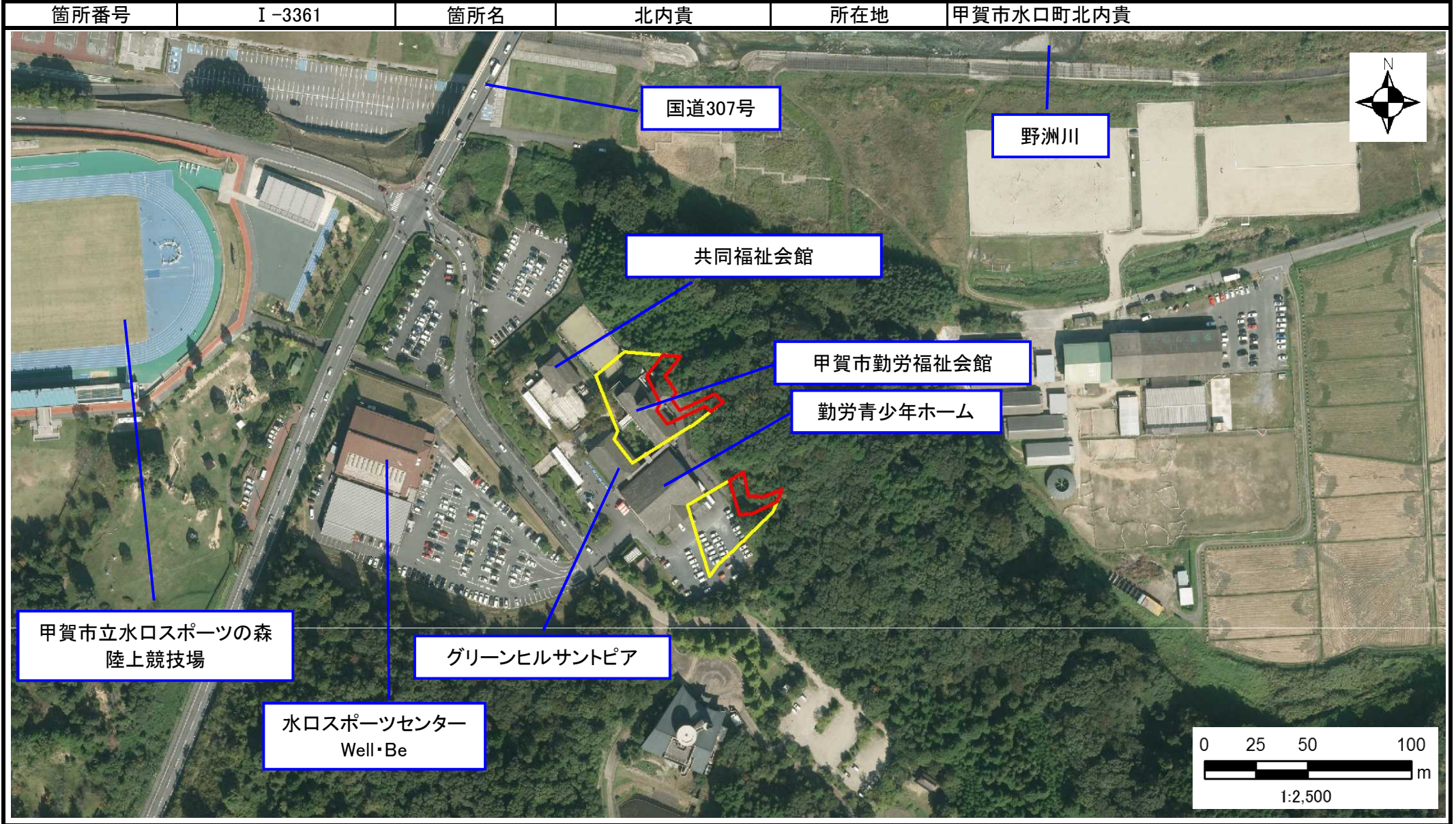
○ この区域図は、空中写真測量による地形図に、実測による区域図を投影したものであり、一部異なって見える場合があります。詳しくは、土木事務所にお尋ねください。

土砂災害警戒区域等設定図(オルソ画像)

様式 2

調書作成日

平成30年3月23日

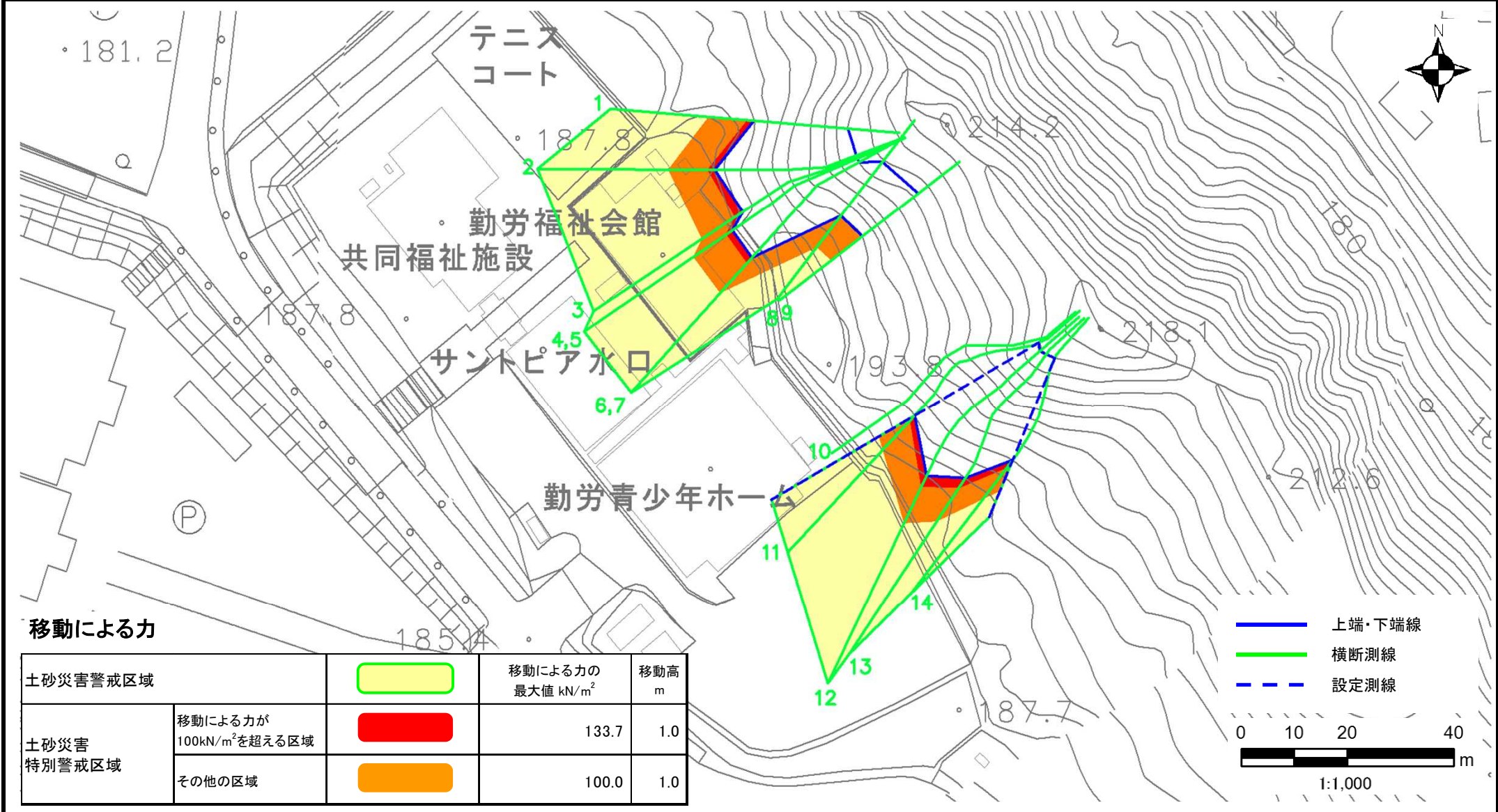


土砂災害警戒区域等設定図

様式 4-1

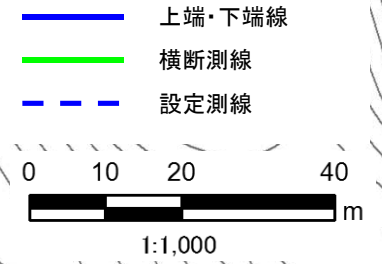
調書作成日 平成30年3月23日

箇所番号	I-3361	箇所名	北内貴	所在地	甲賀市水口町北内貴
------	--------	-----	-----	-----	-----------



移動による力

土砂災害警戒区域		移動による力の 最大値 kN/m^2	移動高 m
土砂災害 特別警戒区域	移動による力が 100kN/m^2 を超える区域	133.7	1.0
	その他の区域	100.0	1.0

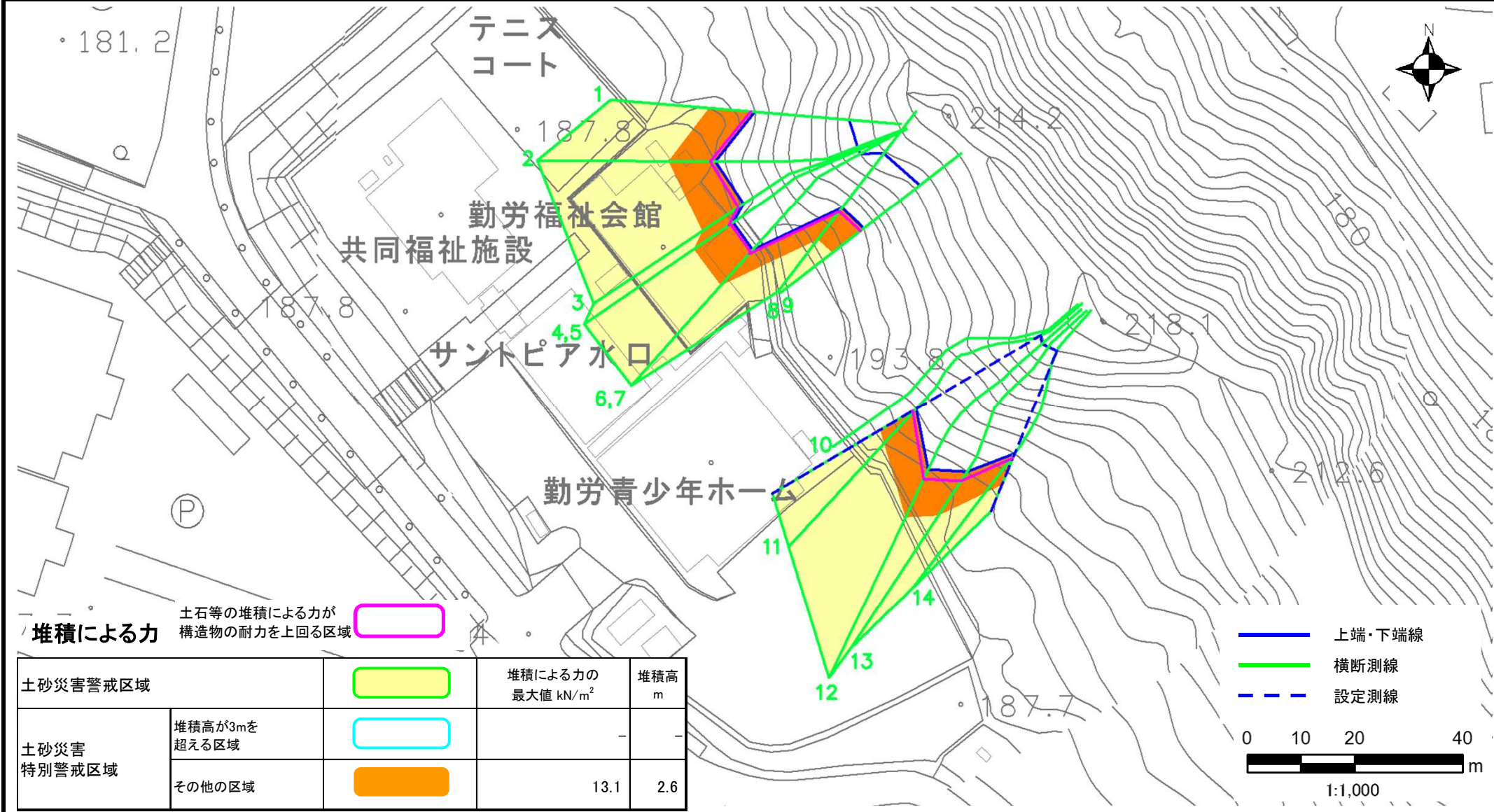


土砂災害警戒区域等設定図

様式 4-2

調書作成日 平成30年3月23日

箇所番号	I-3361	箇所名	北内貴	所在地	甲賀市水口町北内貴
------	--------	-----	-----	-----	-----------



堆積による力		土石等の堆積による力が構造物の耐力を上回る区域	
土砂災害警戒区域		堆積による力の最大値 kN/m^2	堆積高 m
土砂災害特別警戒区域	堆積高が3mを超える区域		
	その他の区域	13.1	2.6

