

土砂災害特別警戒区域

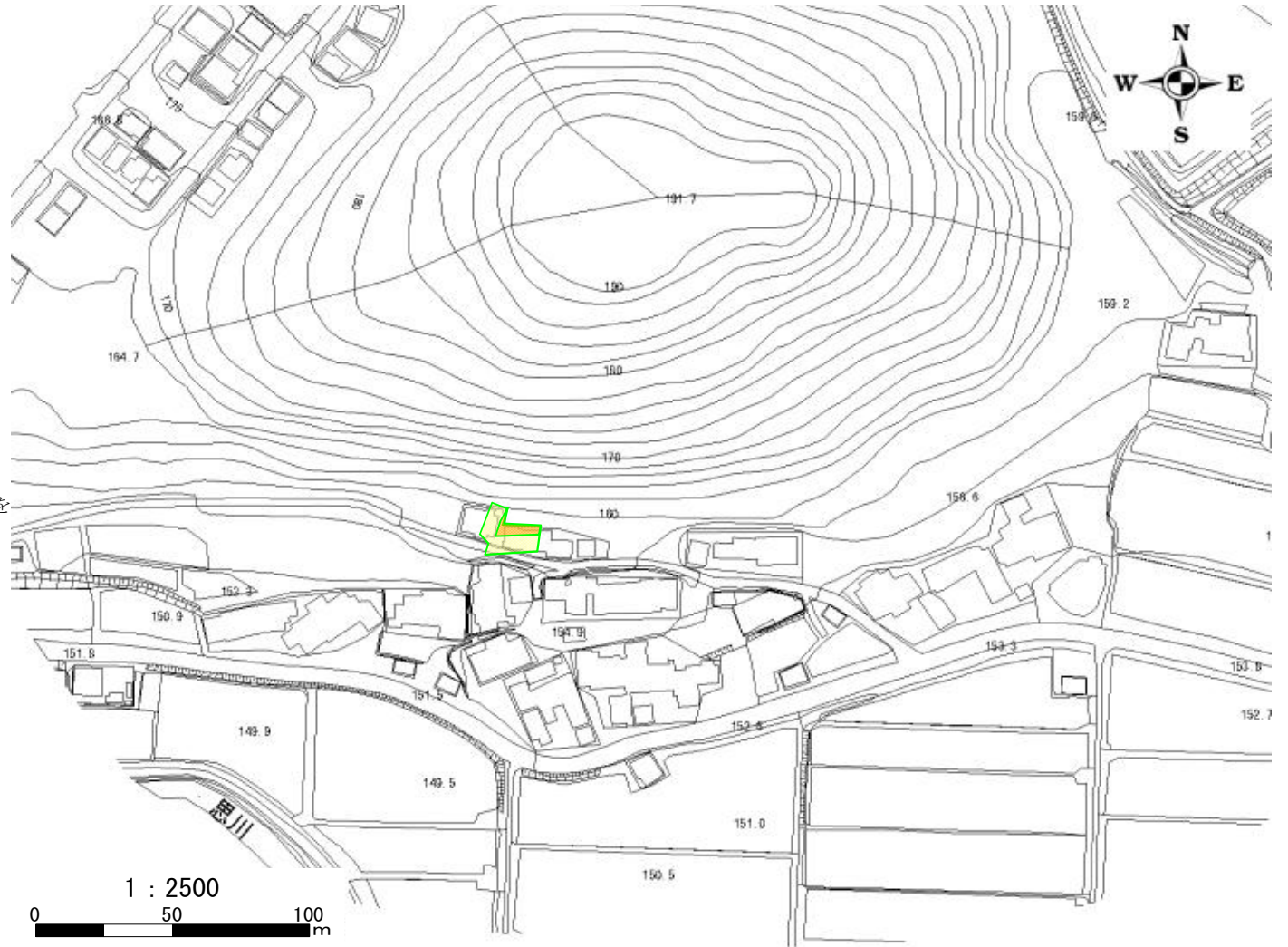
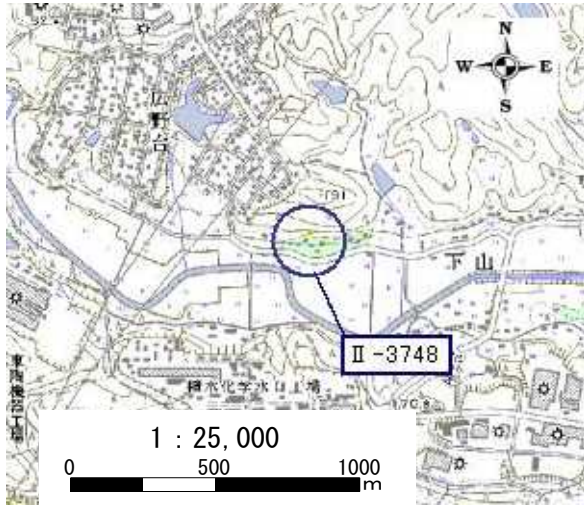
告示年月日	平成 31年 3月 15日
告示番号	滋賀県告示第 138 号

土砂災害警戒区域

告示年月日	平成 31年 3月 15日
告示番号	滋賀県告示第 133 号

土砂災害警戒区域・土砂災害特別警戒区域 区域図

土砂災害警戒区域・土砂災害特別警戒区域 位置図



この地図は、国土地理院長の承認を得て、同院発行の2万5千分の1地形図を複製したものである。(承認番号 平00総復、第000号)

自然現象の種類	急傾斜地の崩壊
箇所番号	Ⅱ-3748
箇所名	下山①
所在地	甲賀市水口町下山

土砂災害警戒区域		
土砂災害特別警戒区域	移動による力が100kN/m ² を超える区域	
	堆積高が3mを超える区域	
	その他の区域	

土砂災害警戒区域等設定図(オルソ画像)

様式 2

調査作成日

平成19年1月20日

箇所番号

II-3748

箇所名

下山①

所在地

甲賀市水口町下山



1 : 2500

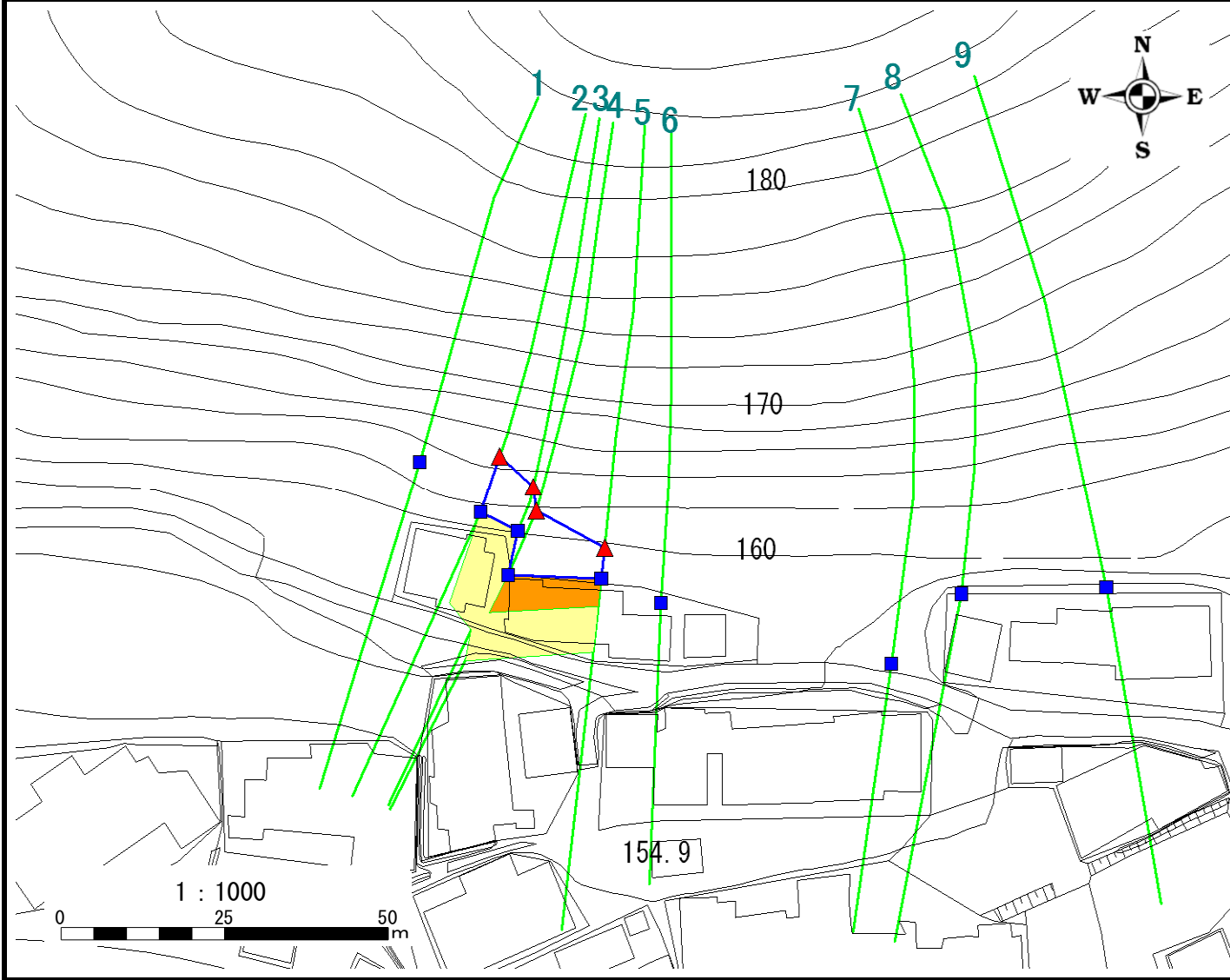
0 50 100 m

土砂災害警戒区域等設定図

様式 4-1

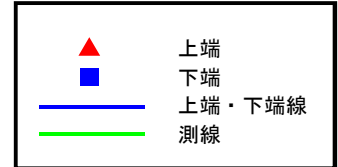
調書作成日 平成19年1月20日

箇所番号	II-3748	箇所名	下山①	所在地	甲賀市水口町下山
------	---------	-----	-----	-----	----------



移動による力

土砂災害警戒区域		移動による力の最大値 kN/m ²	移動高 m
土砂災害特別警戒区域	移動による力が100kN/m ² を超える区域	■	-
	その他の区域	■	76.5

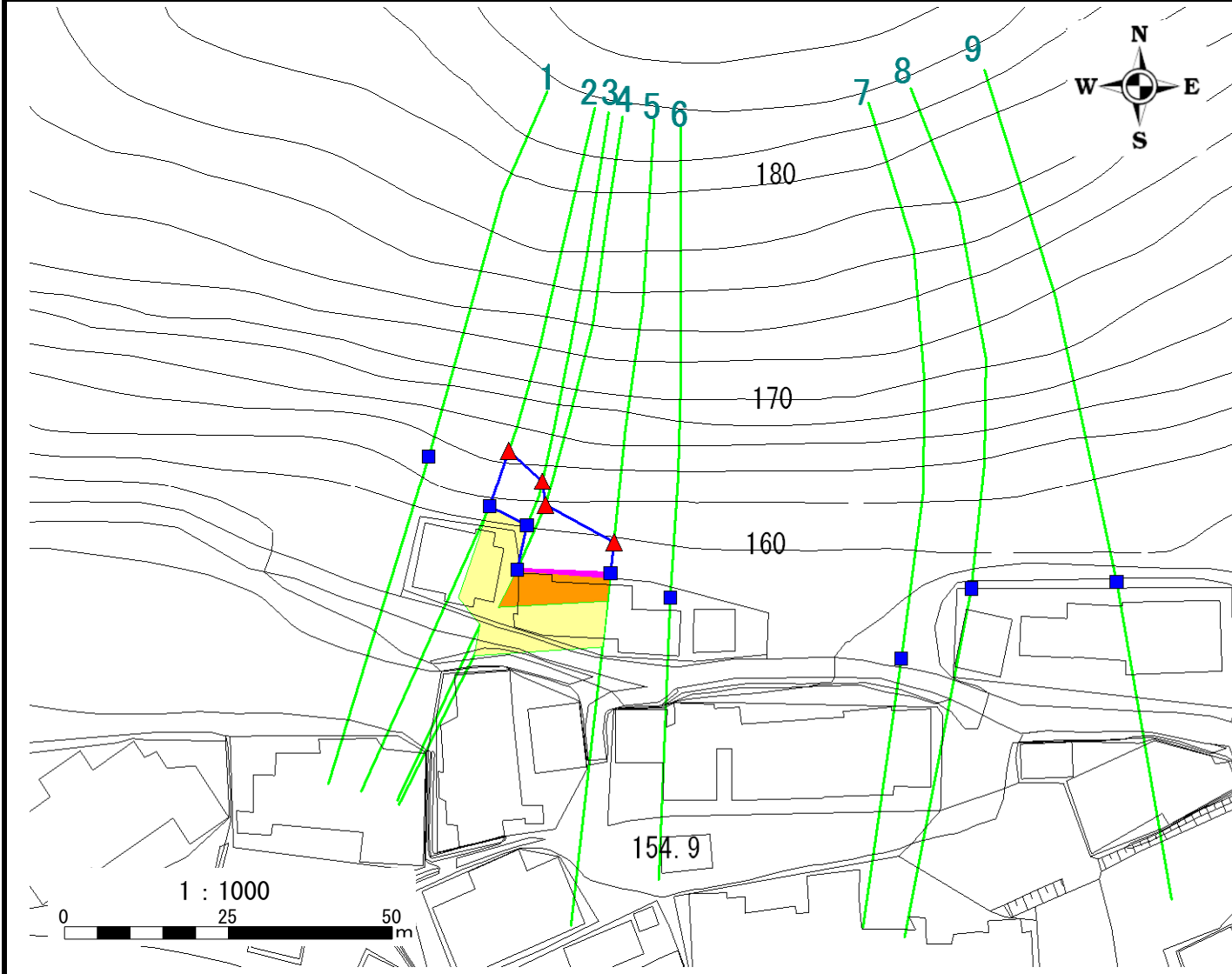


土砂災害警戒区域等設定図

様式 4-2

調書作成日 平成19年1月20日

箇所番号	II-3748	箇所名	下山①	所在地	甲賀市水口町下山
------	---------	-----	-----	-----	----------



堆積による力

土砂災害警戒区域		堆積による力の最大値 kN/m ²	堆積高 m
土砂災害特別警戒区域	堆積高が3mを超える区域	-	-
	その他の区域	10.7	2.1

土石等の堆積による力が構造物の耐力を上回る区域

	上端
	下端
	上端・下端線
	測線

1 : 1000

