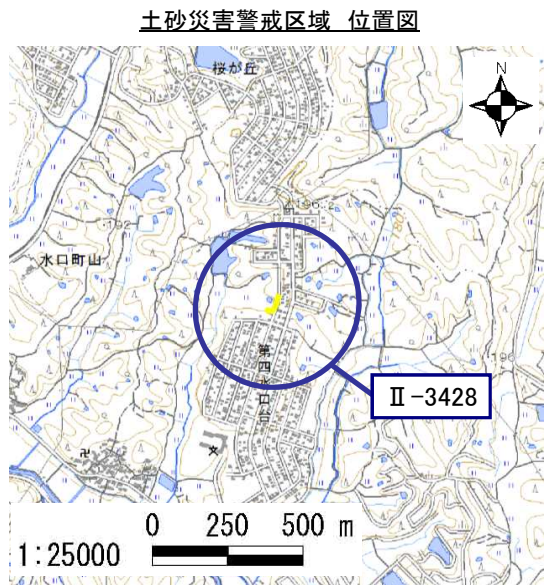


土砂災害警戒区域

告示年月日	平成 31 年 3 月 15 日
告示番号	滋賀県告示第 133 号

土砂災害警戒区域 区域図



・この地図は、国土地理院発行の数値地図25000(地図画像)を複製したものである。

自然現象の種類	急傾斜地の崩壊
区域番号	II-3428
区域の名称	山(17)
区域の所在地	滋賀県甲賀市水口町山

土砂災害警戒区域	
土砂災害特別警戒区域	



○ この区域図は、空中写真測量による地形図に、実測による区域図を投影したものであり、一部異なって見える場合があります。詳しくは、土木事務所にお尋ねください。

土砂災害警戒区域等設定図(オルソ画像)

様式 2

調書作成日

平成30年3月23日

箇所番号

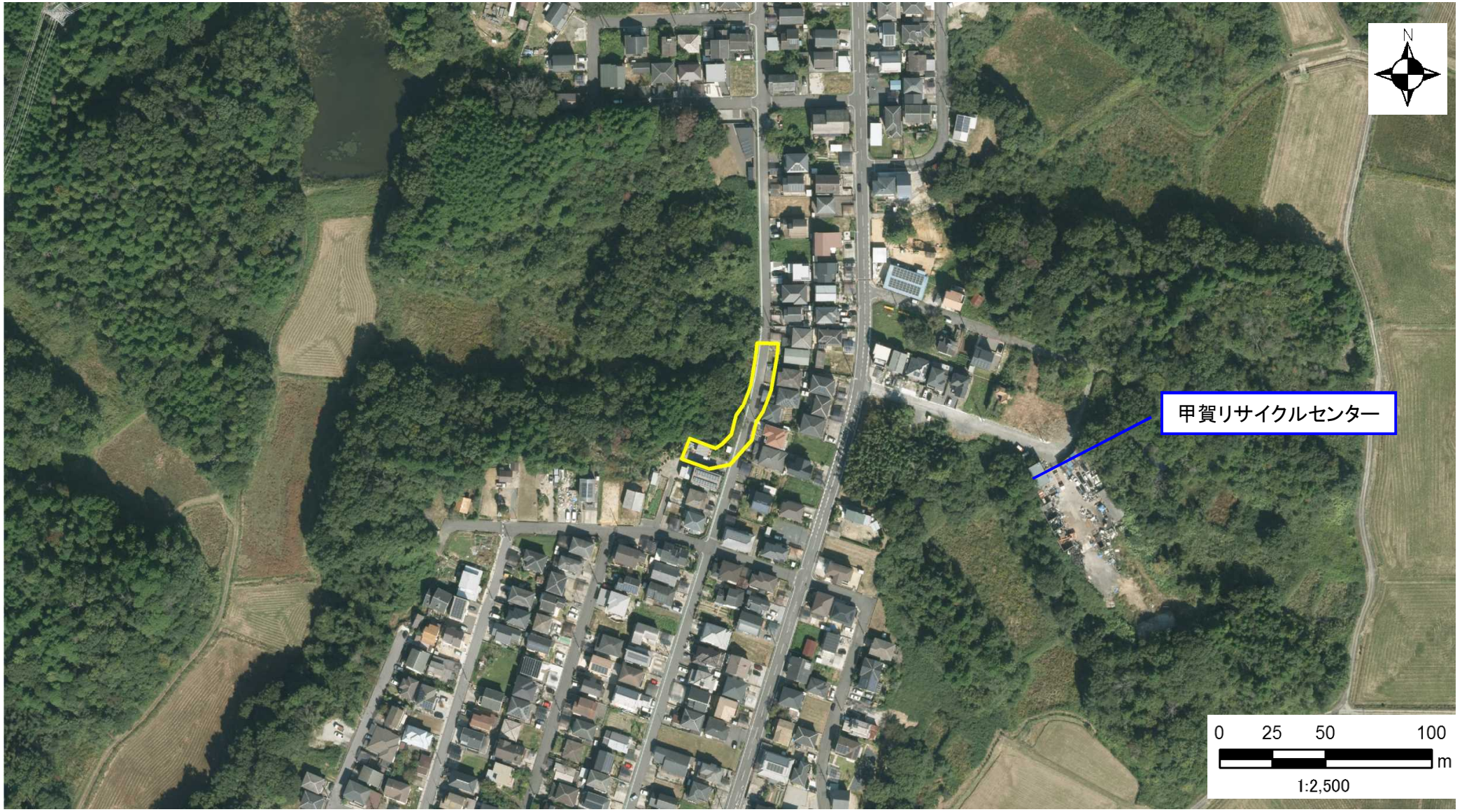
II-3428

箇所名

山(17)

所在地

滋賀県甲賀市水口町山

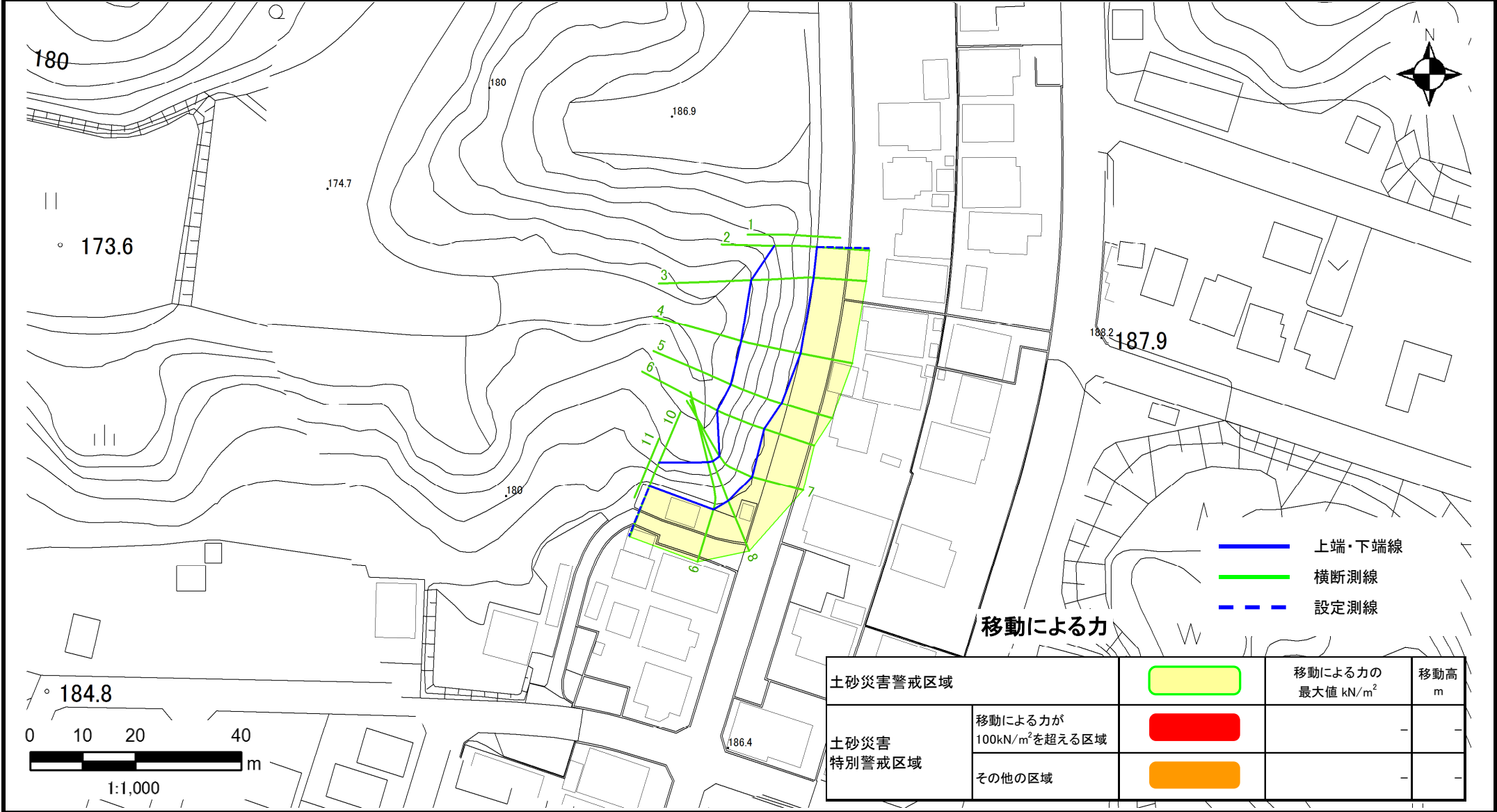


土砂災害警戒区域等設定図

様式 4-1

調書作成日 平成30年3月23日

箇所番号	II-3428	箇所名	山(17)	所在地	滋賀県甲賀市水口町山
------	---------	-----	-------	-----	------------



- 上端・下端線
- 横断測線
- - 設定測線

移動による力

土砂災害警戒区域	移動による力の最大値 kN/m^2	移動高 m
移動による力が 100kN/m^2 を超える区域		-
その他の区域		-

土砂災害警戒区域等設定図

様式 4-2

調書作成日

平成30年3月23日

