

土砂災害特別警戒区域

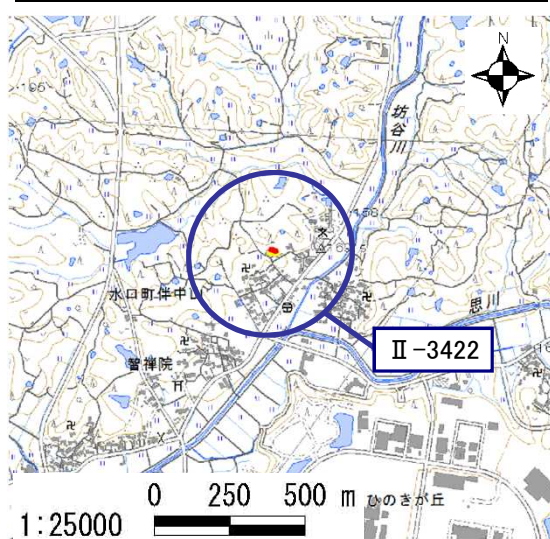
告示年月日	平成 31年 3月 15日
告示番号	滋賀県告示第 138号

土砂災害警戒区域

告示年月日	平成 31年 3月 15日
告示番号	滋賀県告示第 133号

土砂災害警戒区域・土砂災害特別警戒区域 区域図

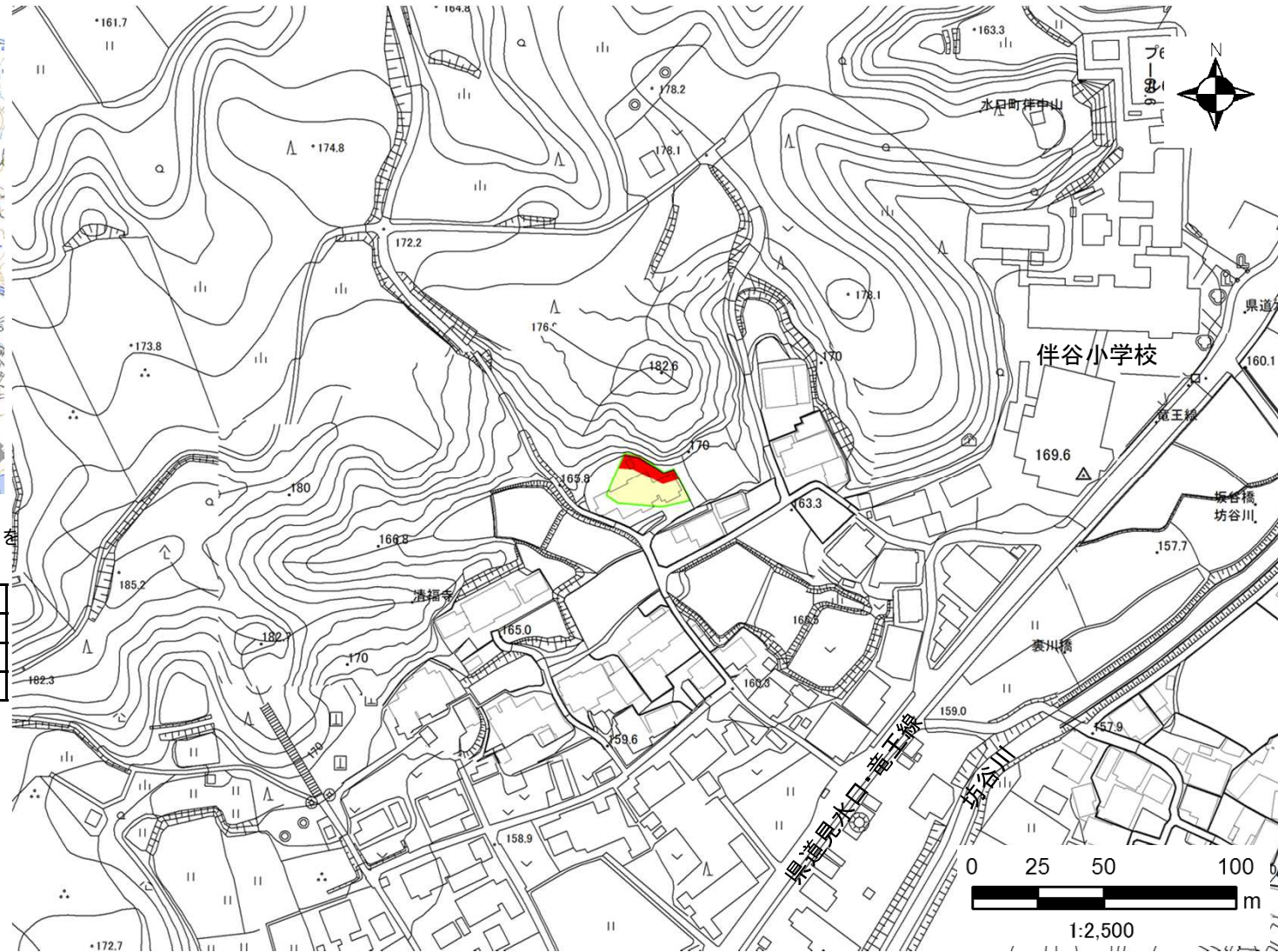
土砂災害警戒区域・土砂災害特別警戒区域 位置図



この地図は、国土地理院発行の数値地図25000(地図画像)を複製したものである。

自然現象の種類	急傾斜地の崩壊
区域番号	II-3422
区域の名称	伴中山(14)
区域の所在地	滋賀県甲賀市水口町伴中山

土砂災害警戒区域	
土砂災害特別警戒区域	



○ この区域図は、空中写真測量による地形図に、実測による区域図を投影したものであり、一部異なって見える場合があります。詳しくは、土木事務所にお尋ねください。

土砂災害警戒区域等設定図(オルソ画像)

様式 2

調書作成日

平成30年3月23日

箇所番号

II-3422

箇所名

伴中山(14)

所在地

滋賀県甲賀市水口町伴中山

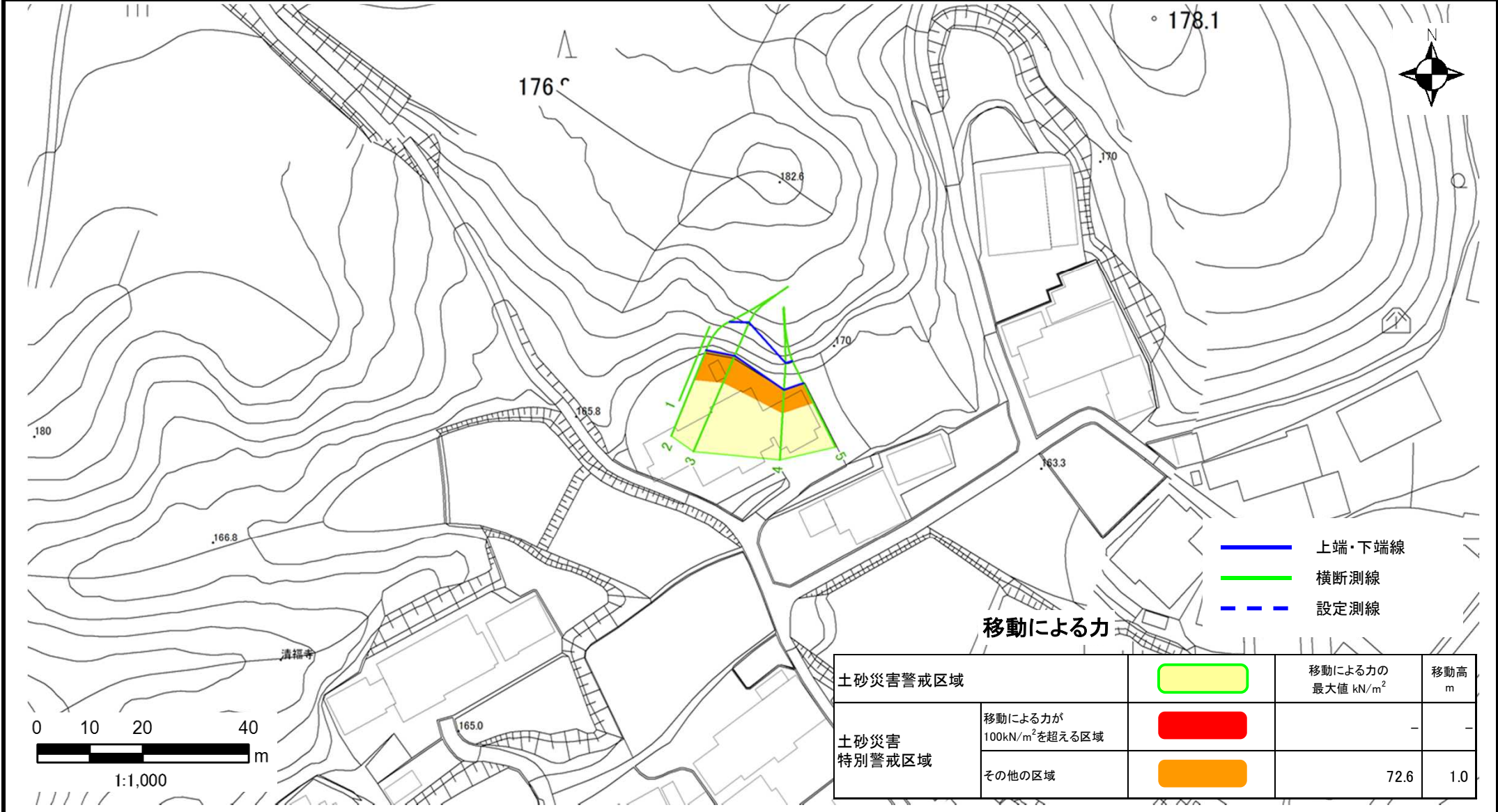


土砂災害警戒区域等設定図

様式 4-1

調書作成日 平成30年3月23日

箇所番号	II-3422	箇所名	伴中山(14)	所在地	滋賀県甲賀市水口町伴中山
------	---------	-----	---------	-----	--------------

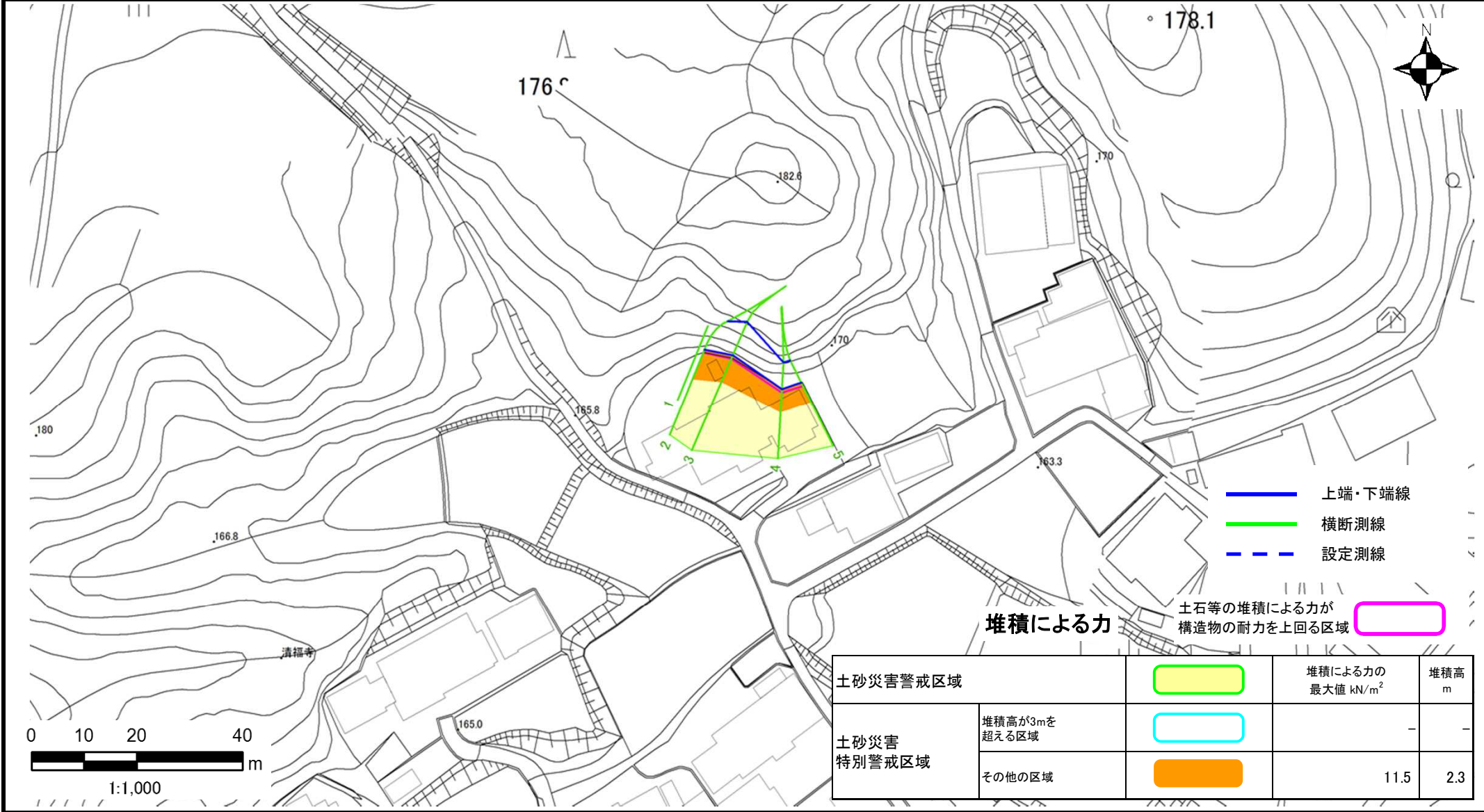


土砂災害警戒区域等設定図

様式 4-2

調書作成日 平成30年3月23日

箇所番号	II-3422	箇所名	伴中山(14)	所在地	滋賀県甲賀市水口町伴中山
------	---------	-----	---------	-----	--------------



- 上端・下端線
- 横断測線
- 設定測線

堆積による力 土石等の堆積による力が
構造物の耐力を上回る区域

土砂災害警戒区域		堆積による力の 最大値 kN/m ²	堆積高 m
土砂災害 特別警戒区域	堆積高が3mを 超える区域		-
	その他の区域		11.5 2.3