

土砂災害特別警戒区域

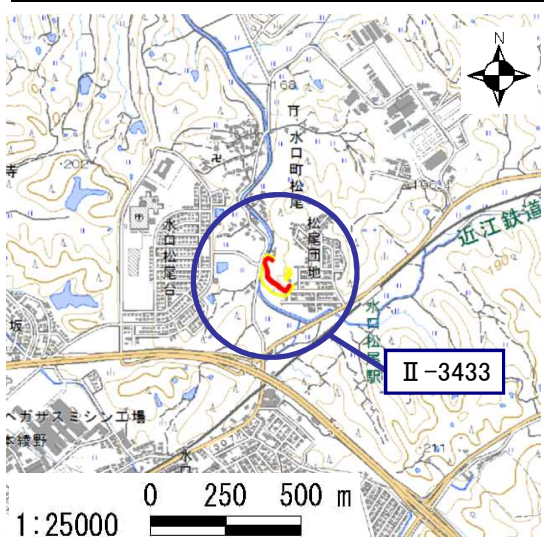
告示年月日	平成 31 年 3 月 15 日
告示番号	滋賀県告示第 138 号

土砂災害警戒区域

告示年月日	平成 31 年 3 月 15 日
告示番号	滋賀県告示第 133 号

土砂災害警戒区域・土砂災害特別警戒区域 区域図

土砂災害警戒区域・土砂災害特別警戒区域 位置図



この地図は、国土地理院発行の数値地図25000(地図画像)を複製したものである。

自然現象の種類	急傾斜地の崩壊
区域番号	II-3433
区域の名称	松尾(7)
区域の所在地	滋賀県甲賀市水口町松尾・水口

土砂災害警戒区域	
土砂災害特別警戒区域	



○ この区域図は、空中写真測量による地形図に、実測による区域図を投影したものであり、一部異なって見える場合があります。詳しくは、土木事務所にお尋ねください。

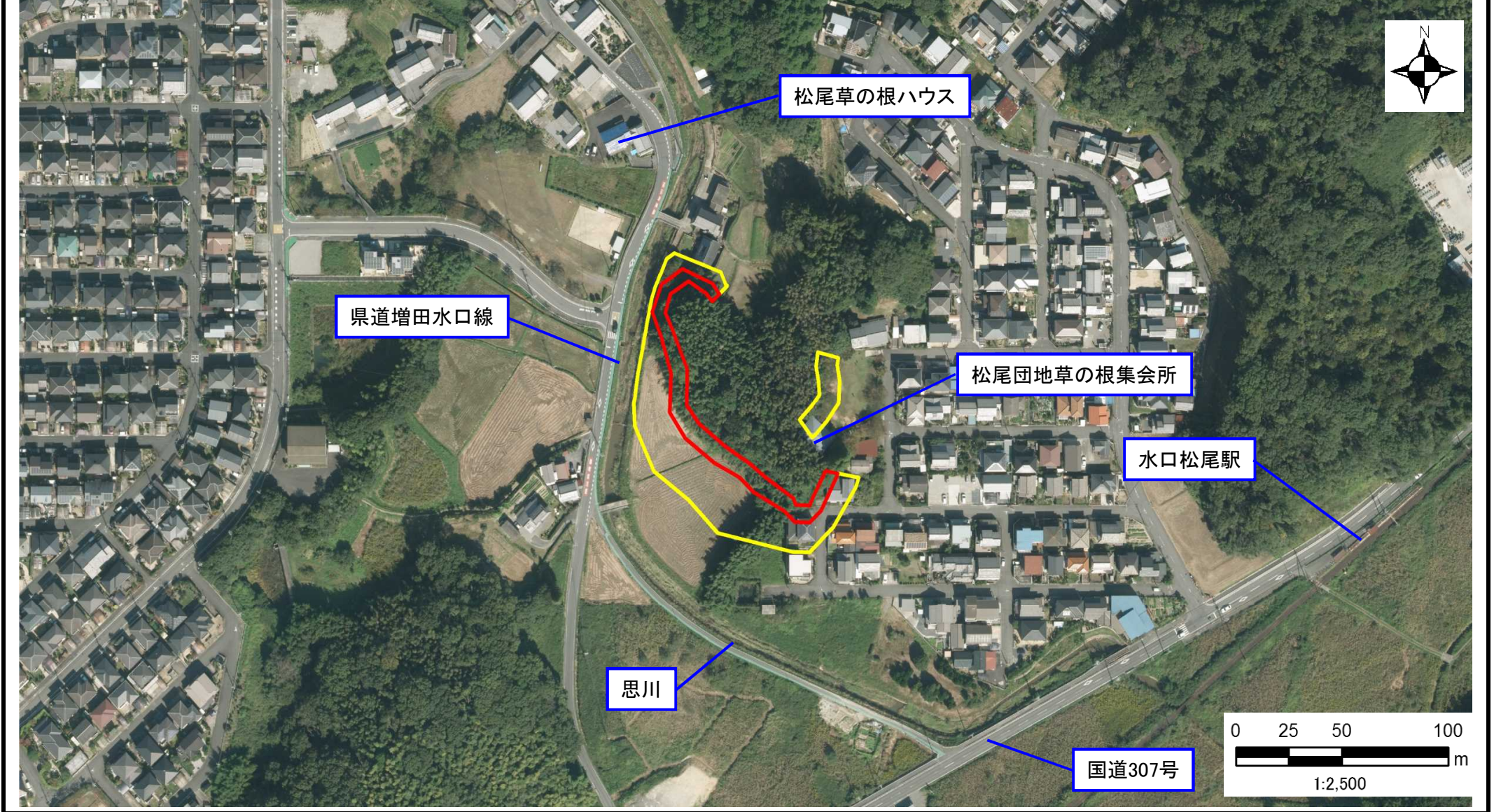
土砂災害警戒区域等設定図(オルソ画像)

様式 2

調書作成日

平成30年3月23日

箇所番号	II-3433	箇所名	松尾(7)	所在地	滋賀県甲賀市水口町松尾・水口
------	---------	-----	-------	-----	----------------

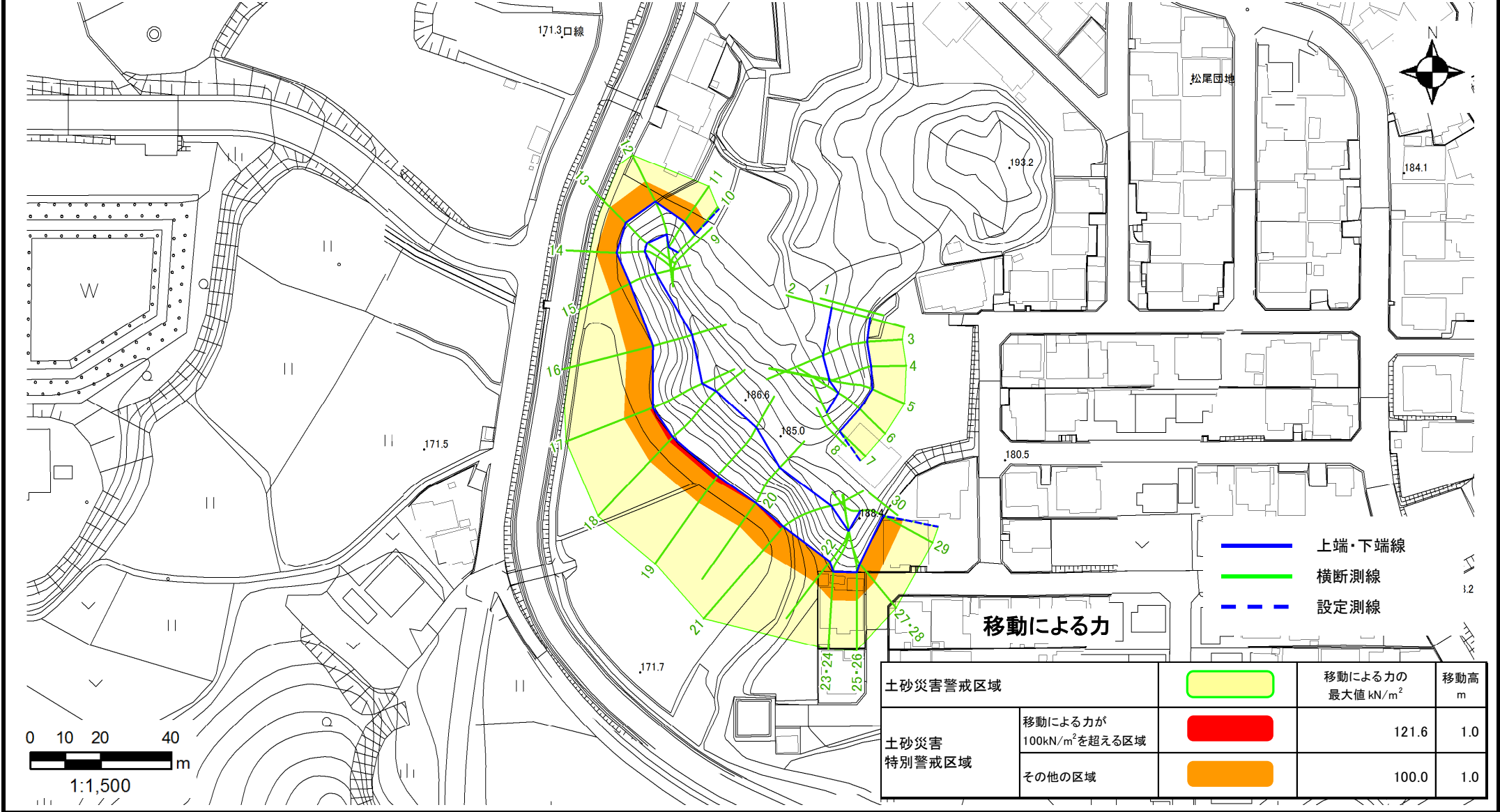


土砂災害警戒区域等設定図

様式 4-1

調書作成日 平成30年3月23日

箇所番号	II-3433	箇所名	松尾(7)	所在地	滋賀県甲賀市水口町松尾・水口
------	---------	-----	-------	-----	----------------



移動による力

土砂災害警戒区域	移動による力の最大値 kN/m^2	移動高 m
土砂災害特別警戒区域	移動による力が 100kN/m^2 を超える区域	121.6
	その他の区域	100.0

土砂災害警戒区域等設定図

様式 4-2

調査作成日

平成30年3月23日

