

土砂災害特別警戒区域

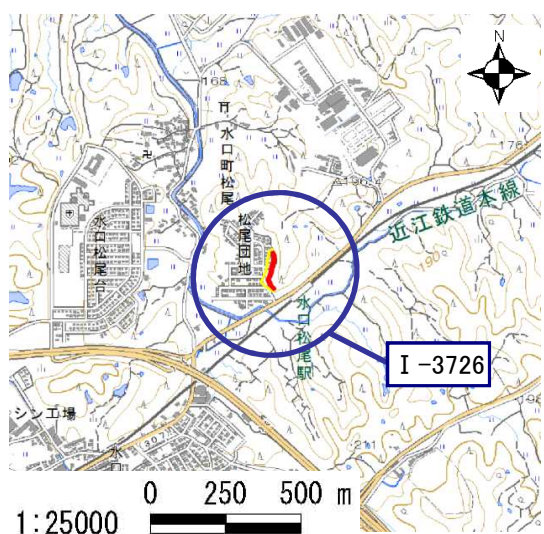
告示年月日	平成 31年 3月 15日
告示番号	滋賀県告示第 138 号

土砂災害警戒区域

告示年月日	平成 31年 3月 15日
告示番号	滋賀県告示第 133 号

土砂災害警戒区域・土砂災害特別警戒区域 区域図

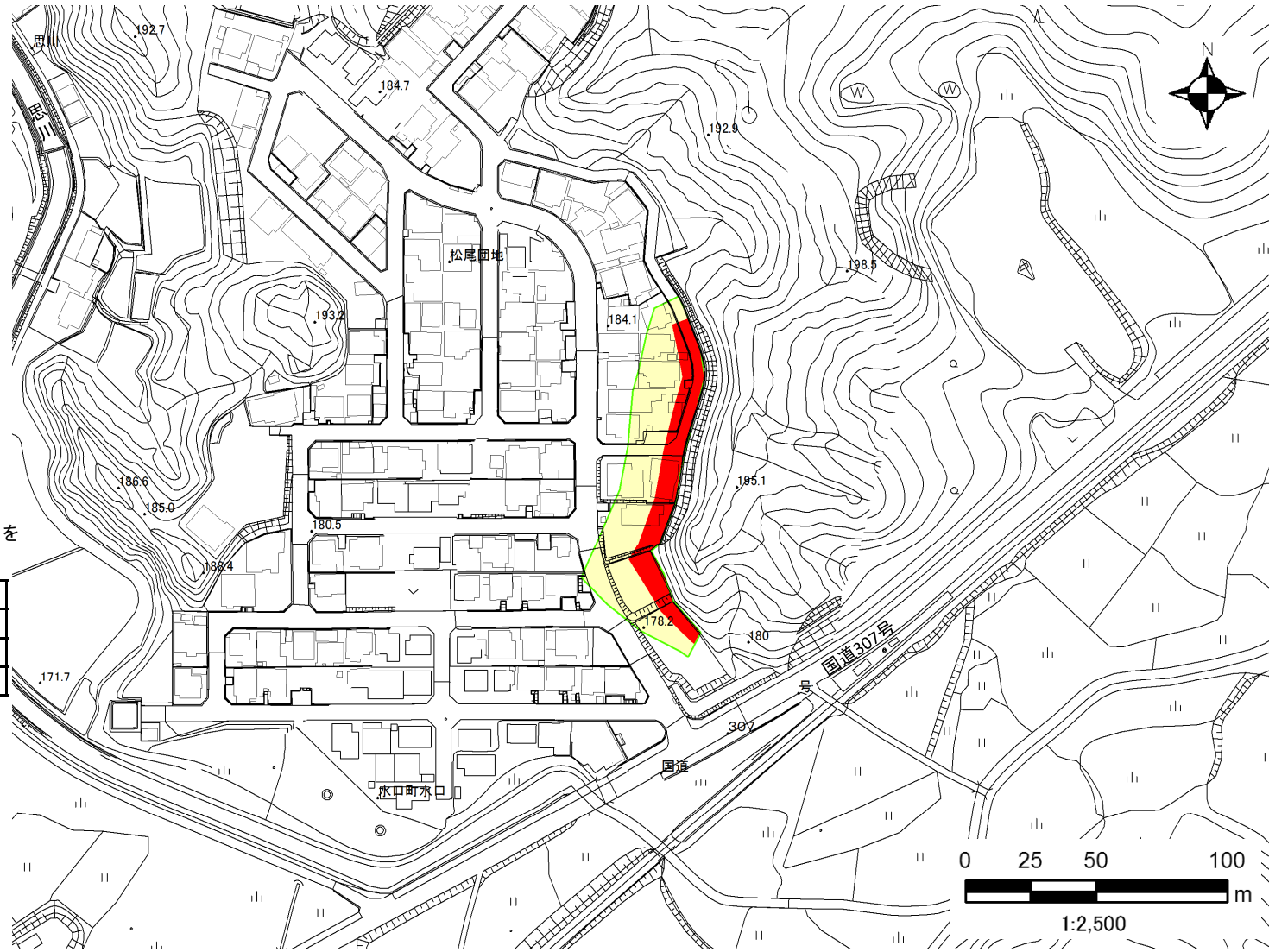
土砂災害警戒区域・土砂災害特別警戒区域 位置図



・この地図は、国土地理院発行の数値地図25000(地図画像)を複製したものである。

自然現象の種類	急傾斜地の崩壊
区域番号	I-3726
区域の名称	松尾(5)
区域の所在地	滋賀県甲賀市水口町松尾・水口

土砂災害警戒区域	
土砂災害特別警戒区域	



○ この区域図は、空中写真測量による地形図に、実測による区域図を投影したものであり、一部異なって見える場合があります。詳しくは、土木事務所にお尋ねください。

土砂災害警戒区域等設定図(オルソ画像)

様式 2

調書作成日

平成30年3月23日

箇所番号

I-3726

箇所名

松尾(5)

所在地

滋賀県甲賀市水口町松尾・水口

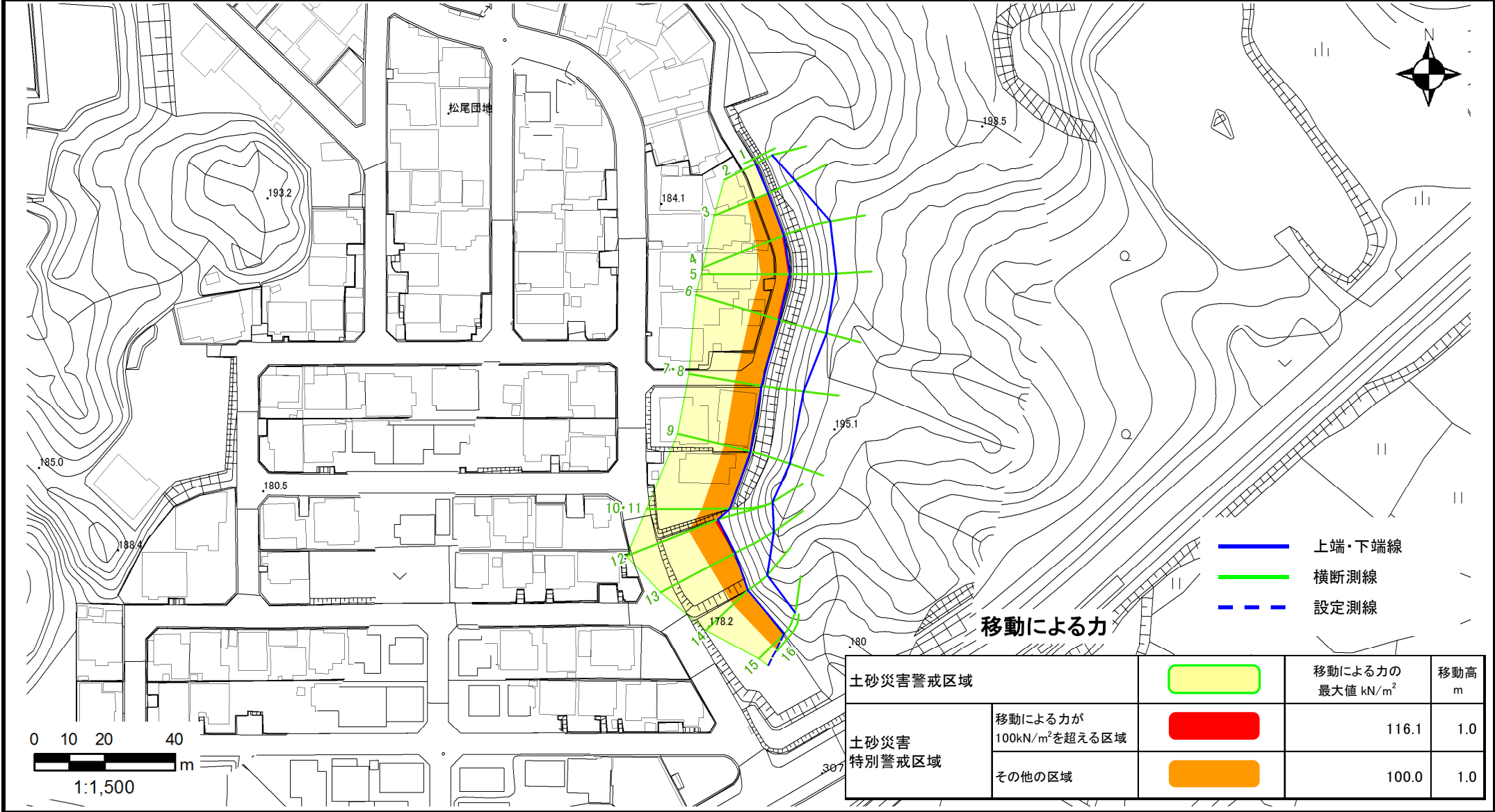


土砂災害警戒区域等設定図

様式 4-1

調書作成日 平成30年3月23日

箇所番号	I-3726	箇所名	松尾(5)	所在地	滋賀県甲賀市水口町松尾・水口
------	--------	-----	-------	-----	----------------



移動による力

- 上端・下端線
- 横断測線
- - - 設定測線

土砂災害警戒区域		移動による力の最大値 kN/m^2		移動高 m	
土砂災害特別警戒区域	移動による力が 100kN/m^2 を超える区域		116.1	1.0	
	その他の区域		100.0	1.0	

土砂災害警戒区域等設定図

様式 4-2

調査作成日

平成30年3月23日

