

土砂災害特別警戒区域

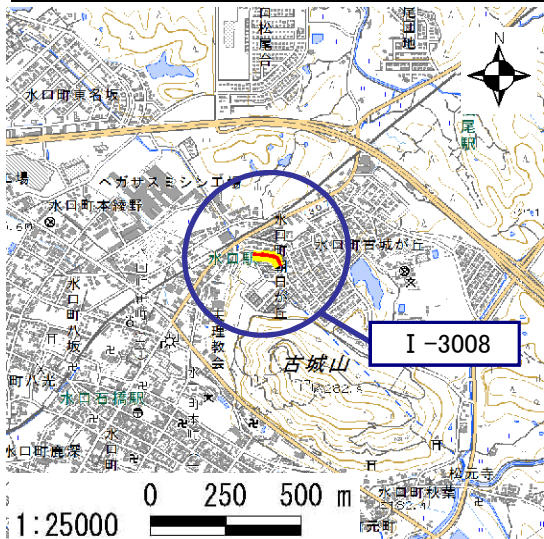
告示年月日	平成 31 年 3 月 15 日
告示番号	滋賀県告示第 138 号

土砂災害警戒区域

告示年月日	平成 31 年 3 月 15 日
告示番号	滋賀県告示第 133 号

土砂災害警戒区域・土砂災害特別警戒区域 区域図

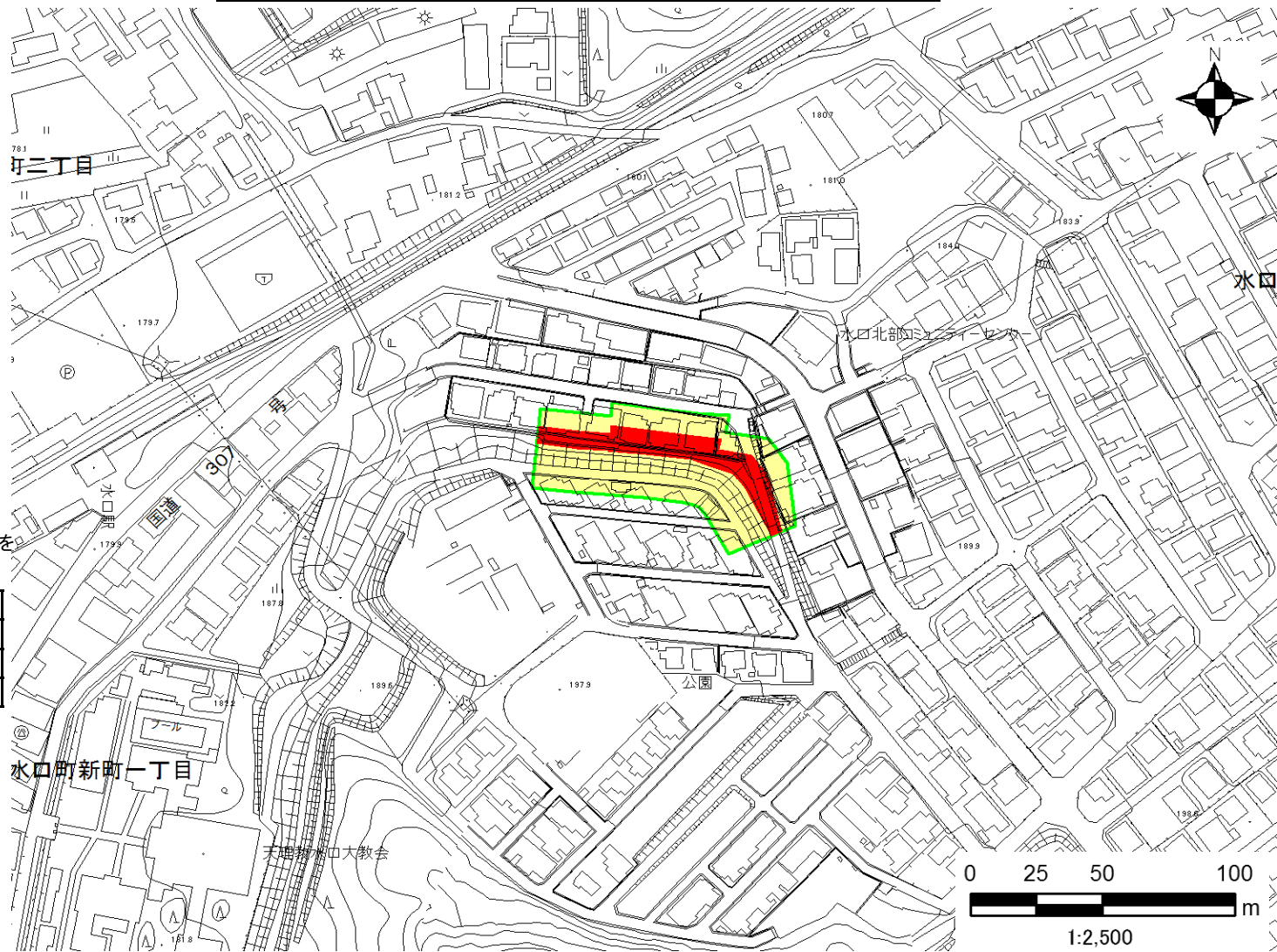
土砂災害警戒区域・土砂災害特別警戒区域 位置図



この地図は、国土地理院発行の数値地図25000(地図画像)を複製したものである。

自然現象の種類	急傾斜地の崩壊
区域番号	I-3008
区域の名称	朝日が丘
区域の所在地	滋賀県甲賀市水口町朝日が丘

土砂災害警戒区域	
土砂災害特別警戒区域	



○ この区域図は、空中写真測量による地形図に、実測による区域図を投影したものであり、一部異なって見える場合があります。詳しくは、土木事務所にお尋ねください。

土砂災害警戒区域等設定図(オルソ画像)

様式 2

調査作成日

平成30年3月23日

箇所番号

I-3008

箇所名

朝日が丘

所在地

滋賀県甲賀市水口町朝日が丘

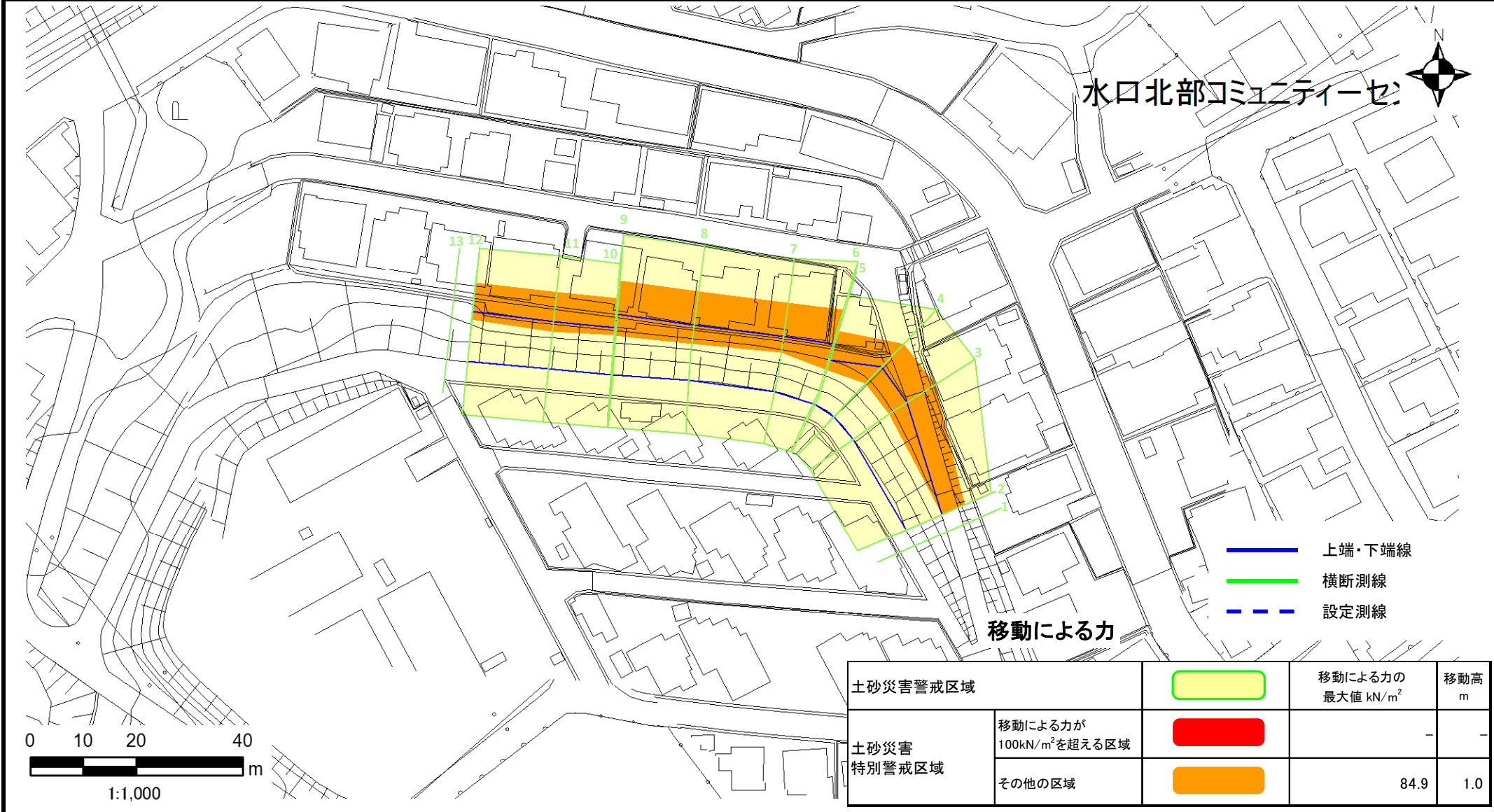


土砂災害警戒区域等設定図

様式 4-1

調書作成日 平成30年3月23日

箇所番号	I-3008	箇所名	朝日が丘	所在地	滋賀県甲賀市水口町朝日が丘
------	--------	-----	------	-----	---------------



水口北部コミュニティセンター

移動による力

- 上端・下端線
- 横断測線
- - - 設定測線

土砂災害警戒区域			移動による力の 最大値 kN/m ²	移動高 m
土砂災害 特別警戒区域	移動による力が 100kN/m ² を超える区域		-	-
	その他の区域		84.9	1.0

土砂災害警戒区域等設定図

様式 4-2

調書作成日

平成30年3月23日

箇所番号	I-3008	箇所名	朝日が丘	所在地	滋賀県甲賀市水口町朝日が丘
------	--------	-----	------	-----	---------------

