

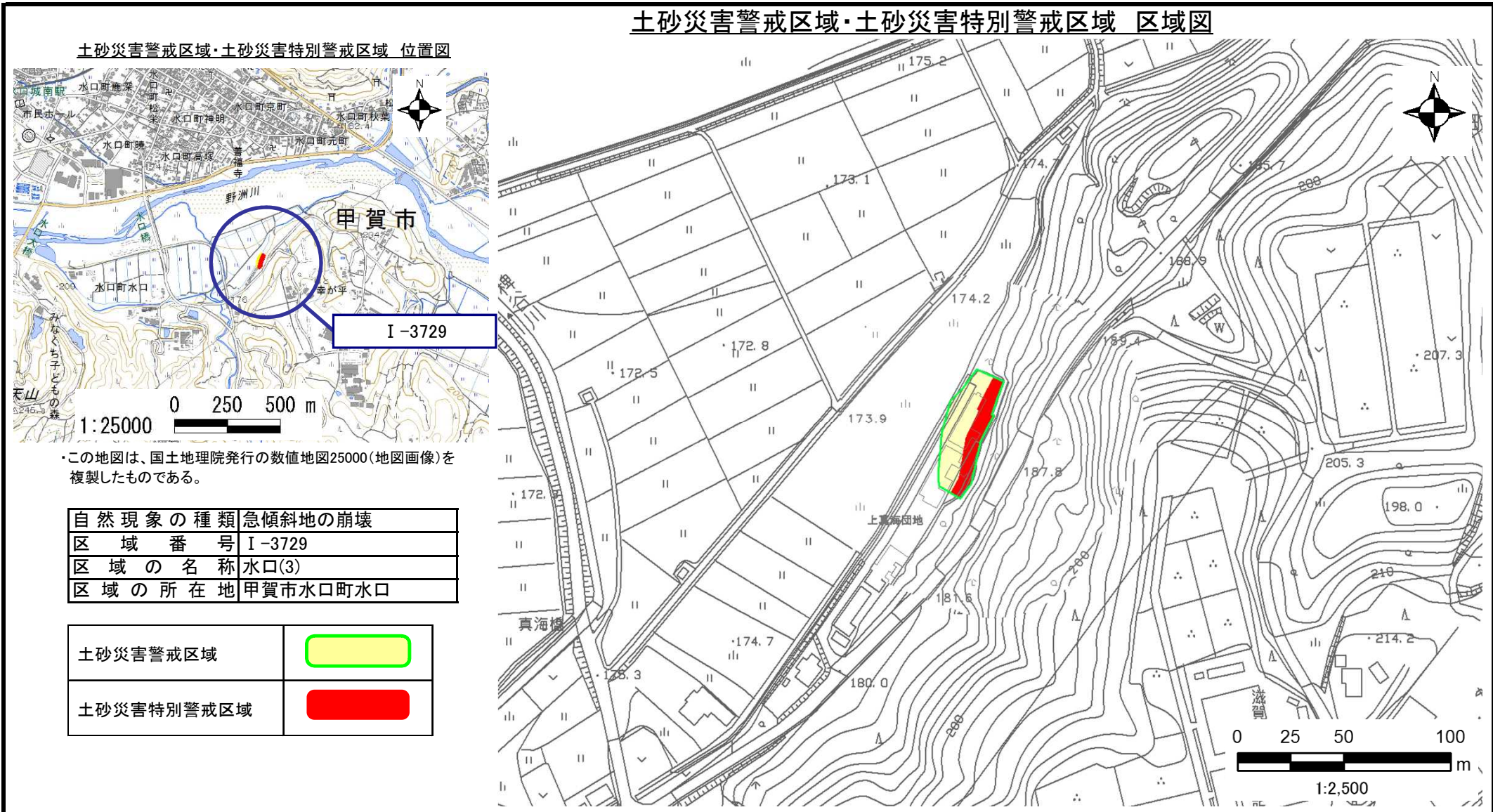
土砂災害特別警戒区域

告示年月日	平成 31年 3月 15日
告示番号	滋賀県告示第 138 号

土砂災害警戒区域

告示年月日	平成 31年 3月 15日
告示番号	滋賀県告示第 133 号

土砂災害警戒区域・土砂災害特別警戒区域 区域図



○ この区域図は、空中写真測量による地形図に、実測による区域図を投影したものであり、一部異なって見える場合があります。詳しくは、土木事務所にお尋ねください。

土砂災害警戒区域等設定図(オルソ画像)

様式 2

調書作成日

平成30年3月23日

箇所番号

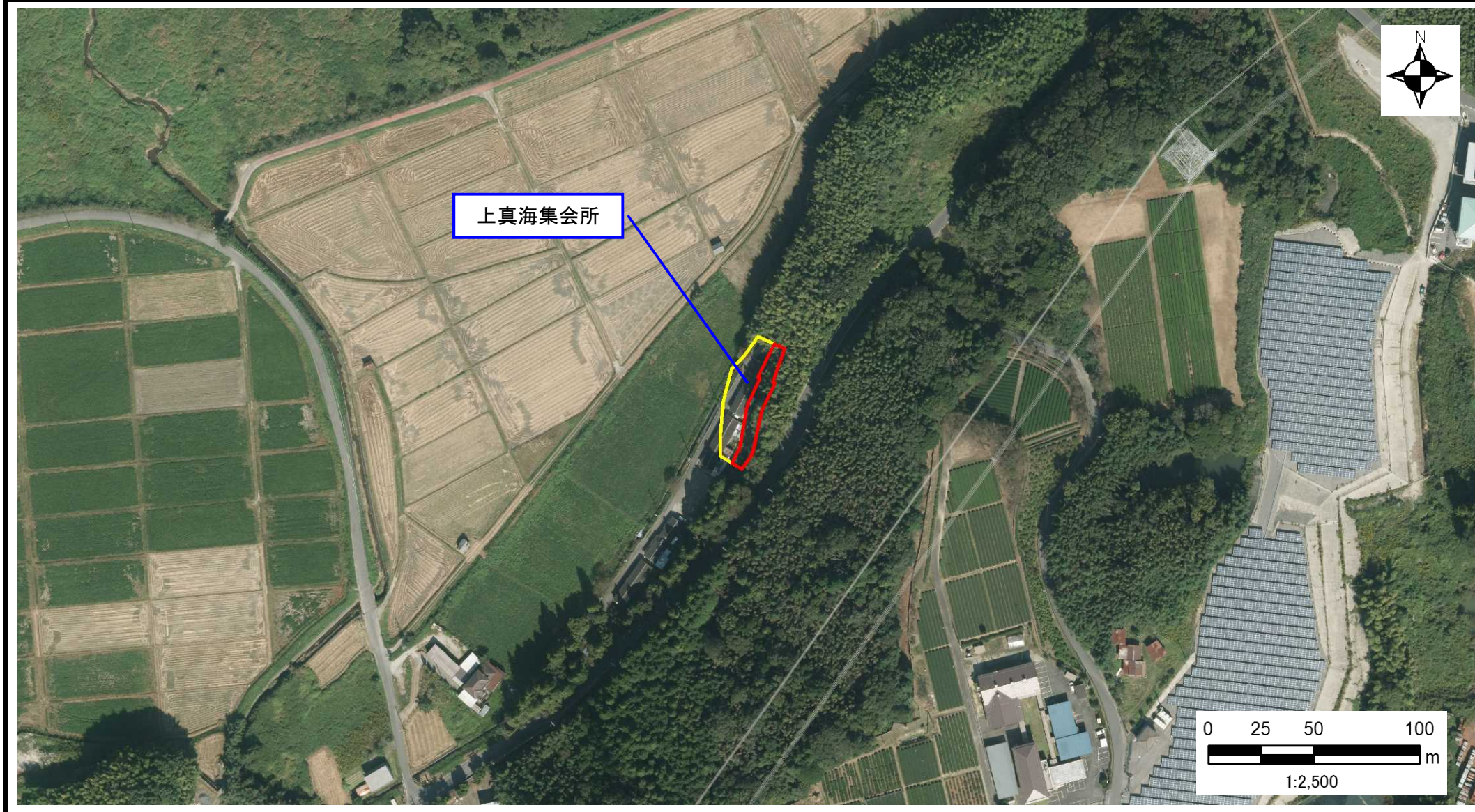
I-3729

箇所名

水口(3)

所在地

甲賀市水口町水口

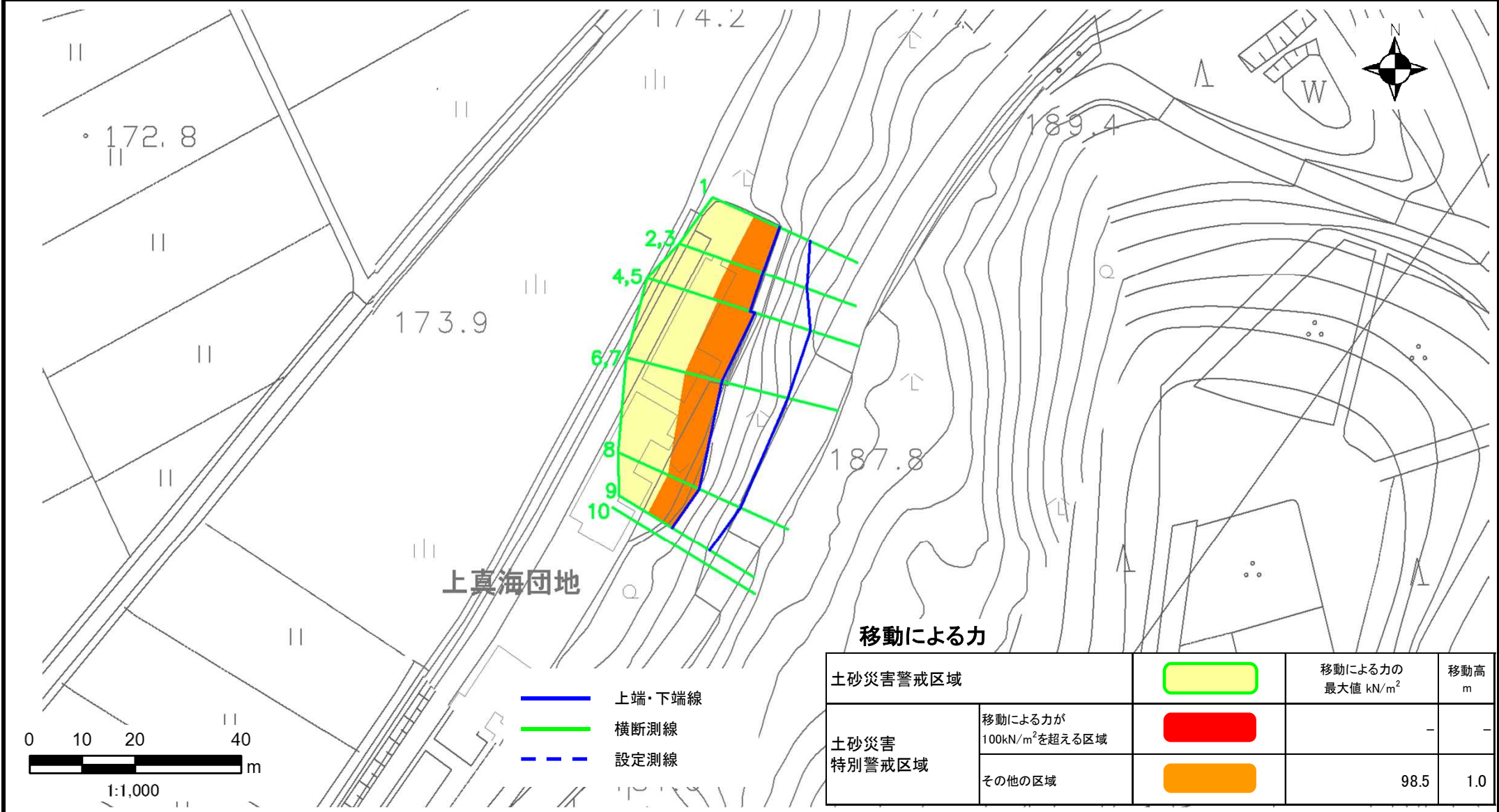


土砂災害警戒区域等設定図

様式 4-1

調書作成日 平成30年3月23日

箇所番号	I-3729	箇所名	水口(3)	所在地	甲賀市水口町水口
------	--------	-----	-------	-----	----------

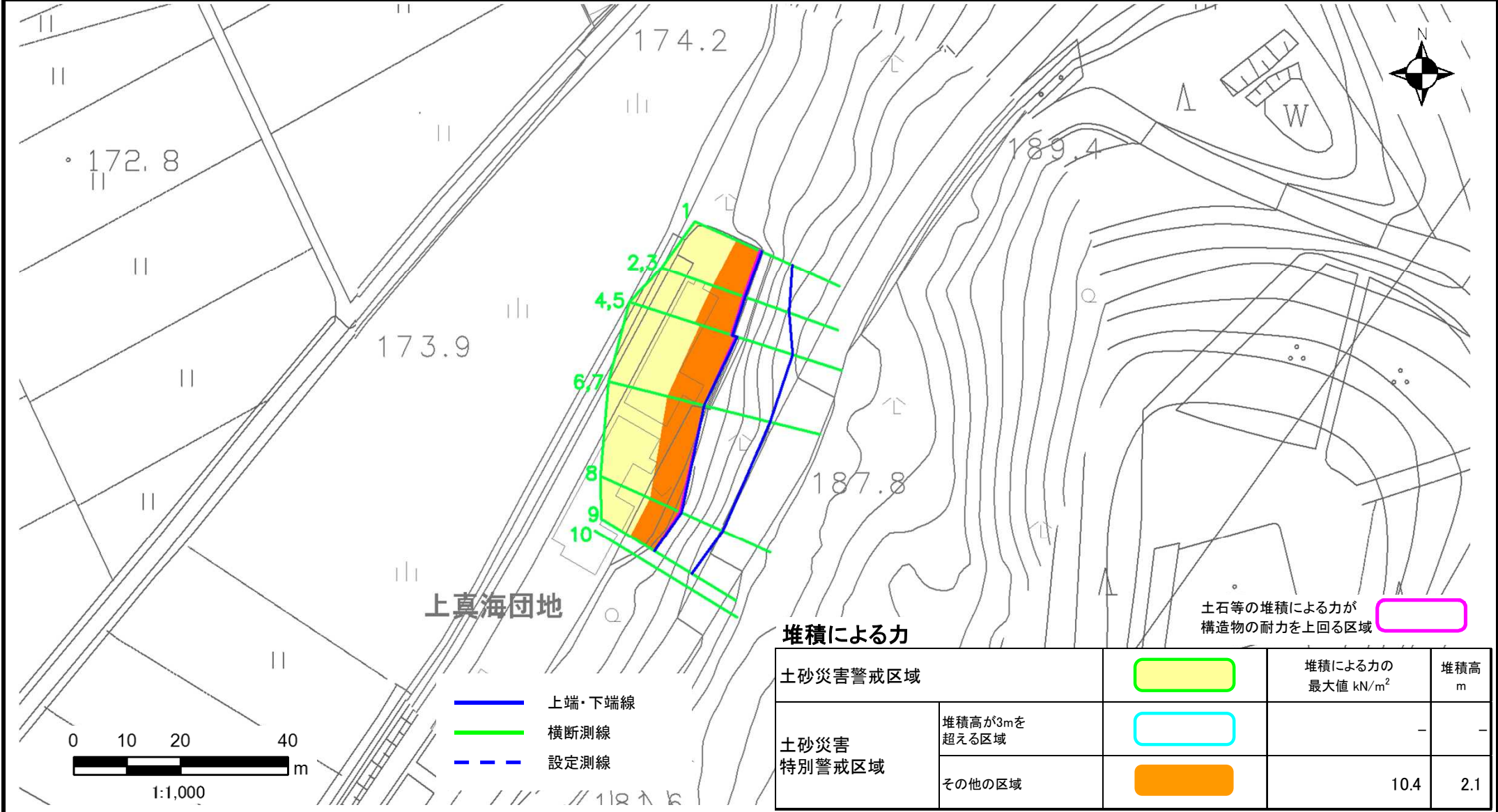


土砂災害警戒区域等設定図

様式 4-2

調書作成日 平成30年3月23日

箇所番号	I-3729	箇所名	水口(3)	所在地	甲賀市水口町水口
------	--------	-----	-------	-----	----------



上真海団地

土石等の堆積による力が
構造物の耐力を上回る区域

堆積による力

土砂災害警戒区域		堆積による力の 最大値 kN/m ²	堆積高 m
土砂災害 特別警戒区域	堆積高が3mを 超える区域	-	-
	その他の区域	10.4	2.1

- 上端・下端線
- 横断測線
- - - 設定測線