

土砂災害特別警戒区域

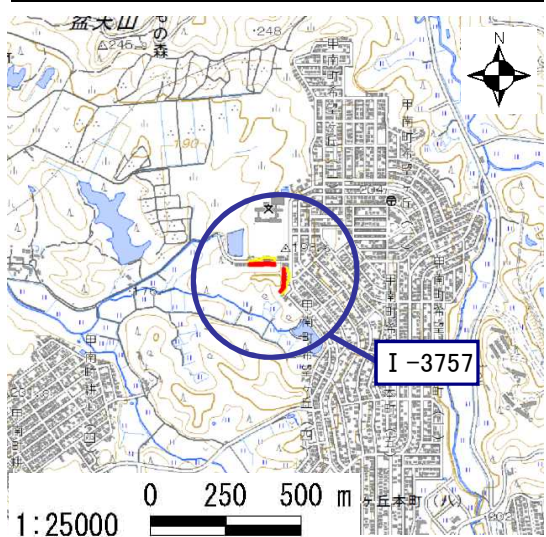
告示年月日	平成 31 年 3 月 15 日
告示番号	滋賀県告示第 137 号

土砂災害警戒区域

告示年月日	平成 31 年 3 月 15 日
告示番号	滋賀県告示第 132 号

土砂災害警戒区域・土砂災害特別警戒区域 区域図

土砂災害警戒区域・土砂災害特別警戒区域 位置図



この地図は、国土地理院発行の数値地図25000(地図画像)を複製したものである。

自然現象の種類	急傾斜地の崩壊
区域番号	I-3757
区域の名称	希望ヶ丘(2)
区域の所在地	滋賀県甲賀市甲南町希望ヶ丘3丁目・希望ヶ丘4丁目

土砂災害警戒区域	
土砂災害特別警戒区域	



○ この区域図は、空中写真測量による地形図に、実測による区域図を投影したものであり、一部異なって見える場合があります。詳しくは、土木事務所にお尋ねください。

# 土砂災害警戒区域等設定図(オルソ画像)

様式 2

調書作成日

平成30年3月23日

箇所番号

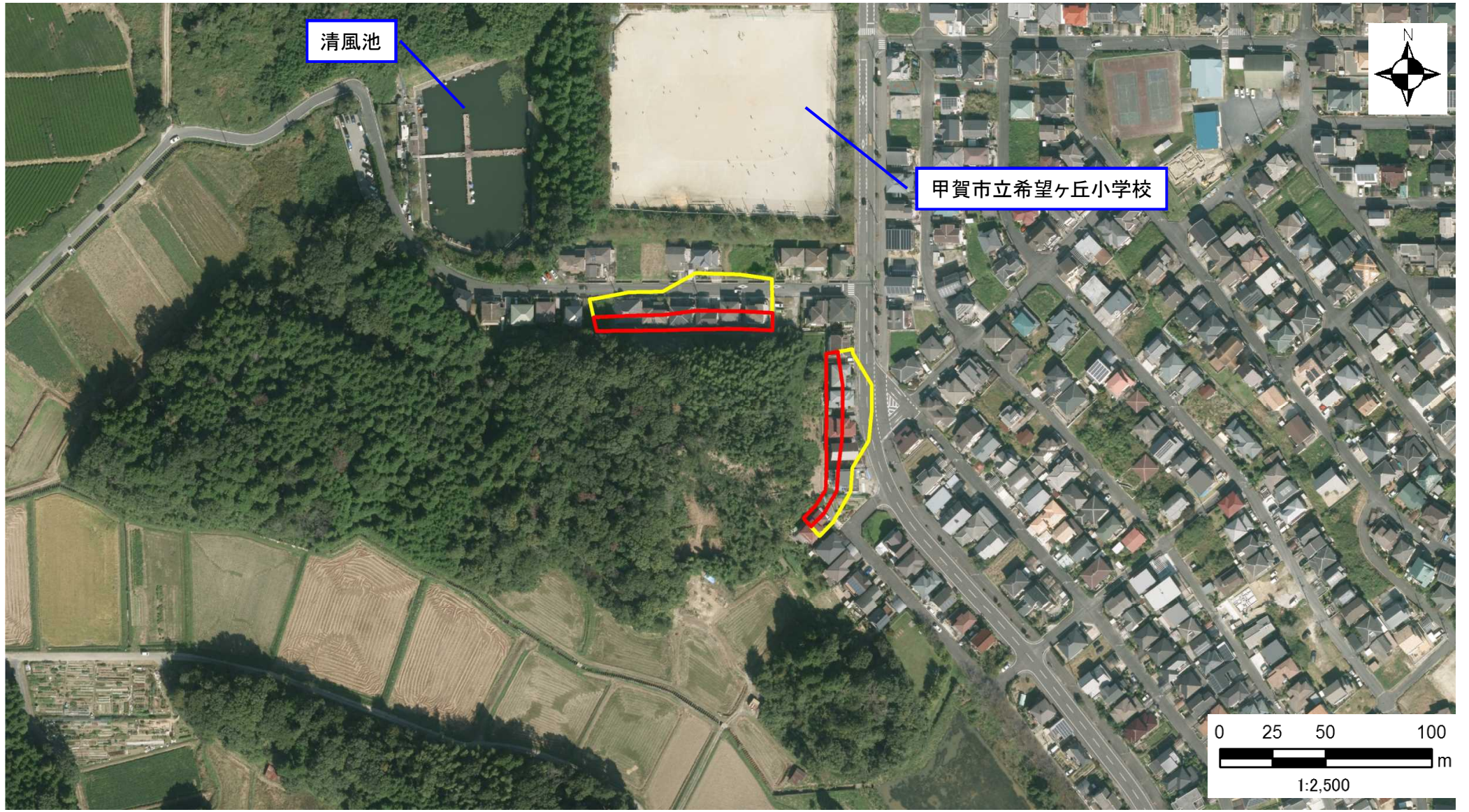
I-3757

箇所名

希望ヶ丘(2)

所在地

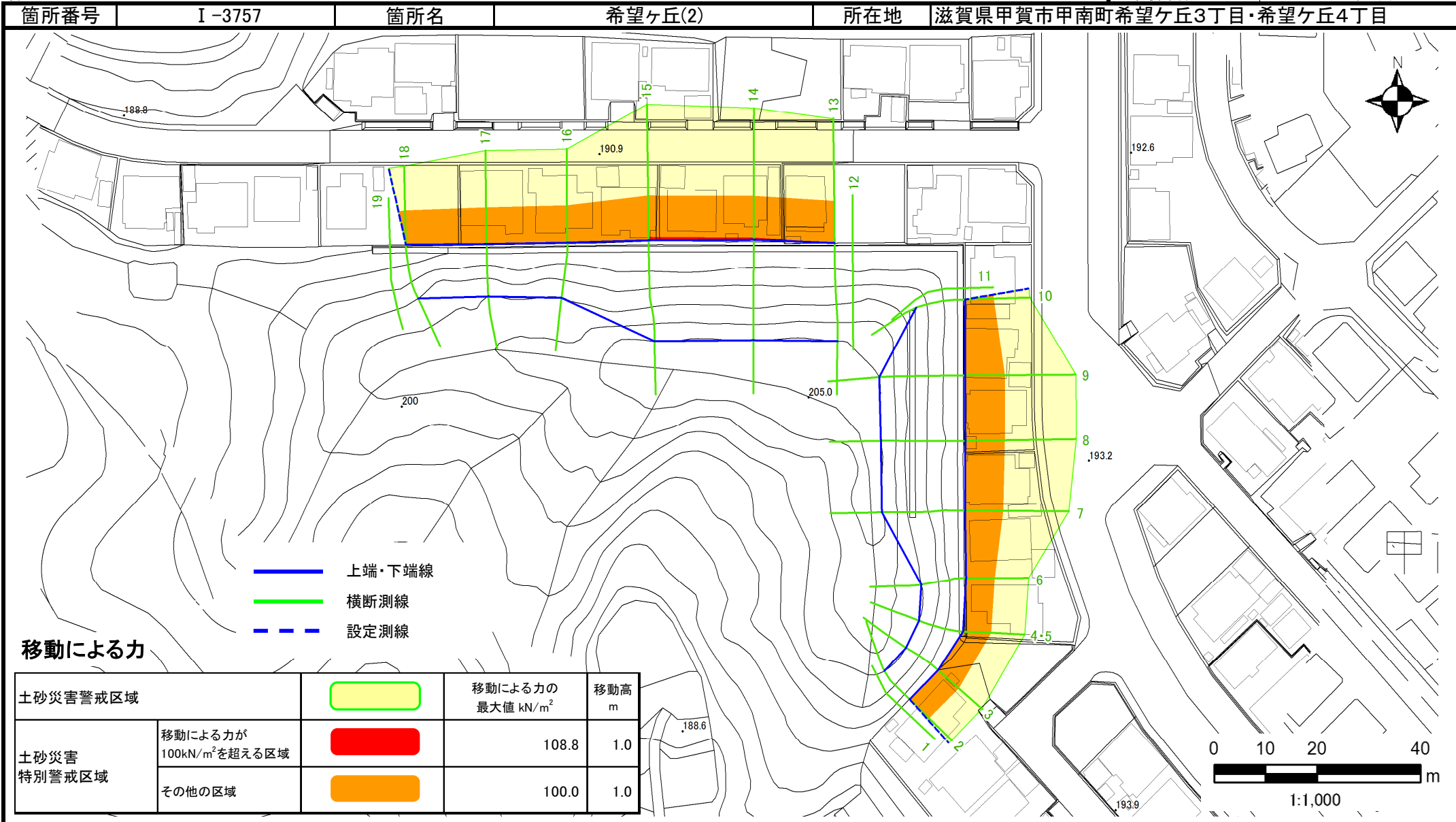
滋賀県甲賀市甲南町希望ヶ丘3丁目・希望ヶ丘4丁目



# 土砂災害警戒区域等設定図

様式 4-1

調書作成日 平成30年3月23日



# 土砂災害警戒区域等設定図

様式 4-2

調書作成日 平成30年3月23日

