

土砂災害特別警戒区域

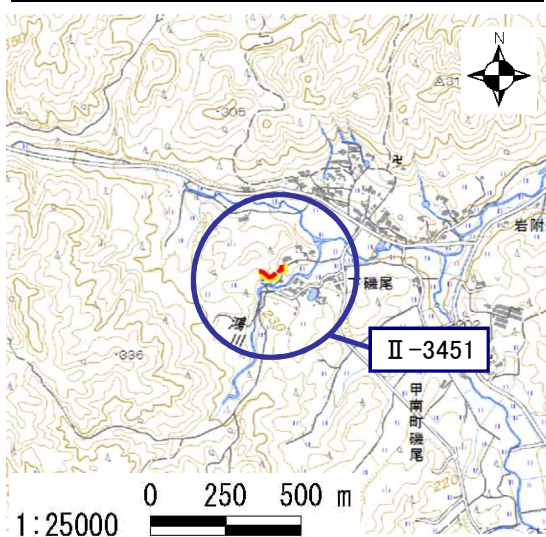
告示年月日	平成 31 年 3 月 15 日
告示番号	滋賀県告示第 137 号

土砂災害警戒区域

告示年月日	平成 31 年 3 月 15 日
告示番号	滋賀県告示第 132 号

土砂災害警戒区域・土砂災害特別警戒区域 区域図

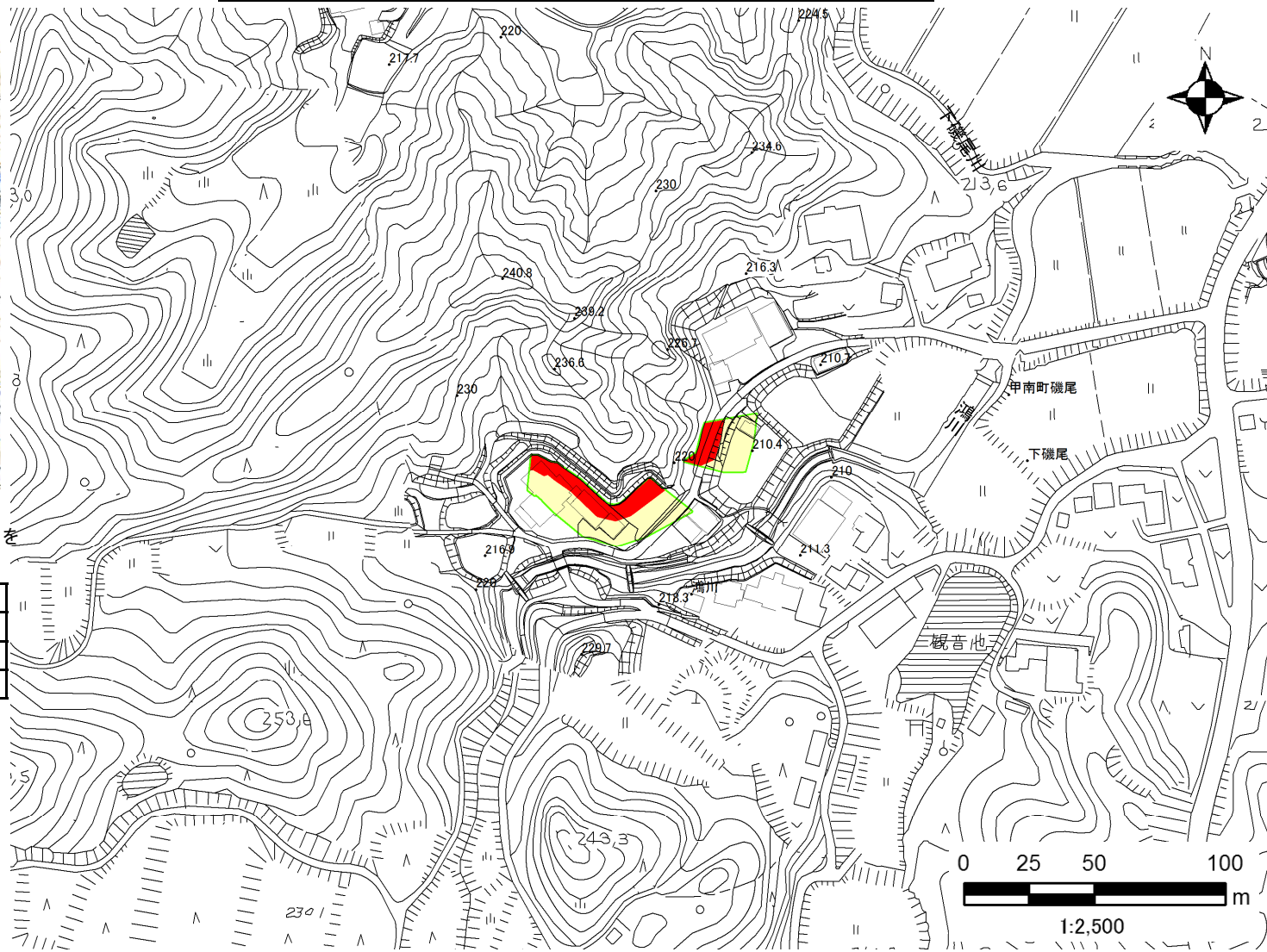
土砂災害警戒区域・土砂災害特別警戒区域 位置図



・この地図は、国土地理院発行の数値地図25000(地図画像)を複製したものである。

自然現象の種類	急傾斜地の崩壊
区域番号	II-3451
区域の名称	下磯尾(10)
区域の所在地	滋賀県甲賀市甲南町磯尾

土砂災害警戒区域	
土砂災害特別警戒区域	



○ この区域図は、空中写真測量による地形図に、実測による区域図を投影したものであり、一部異なって見える場合があります。詳しくは、土木事務所にお尋ねください。

土砂災害警戒区域等設定図(オルソ画像)

様式 2

調書作成日

平成30年3月23日

箇所番号

II-3451

箇所名

下磯尾(10)

所在地

滋賀県甲賀市甲南町磯尾

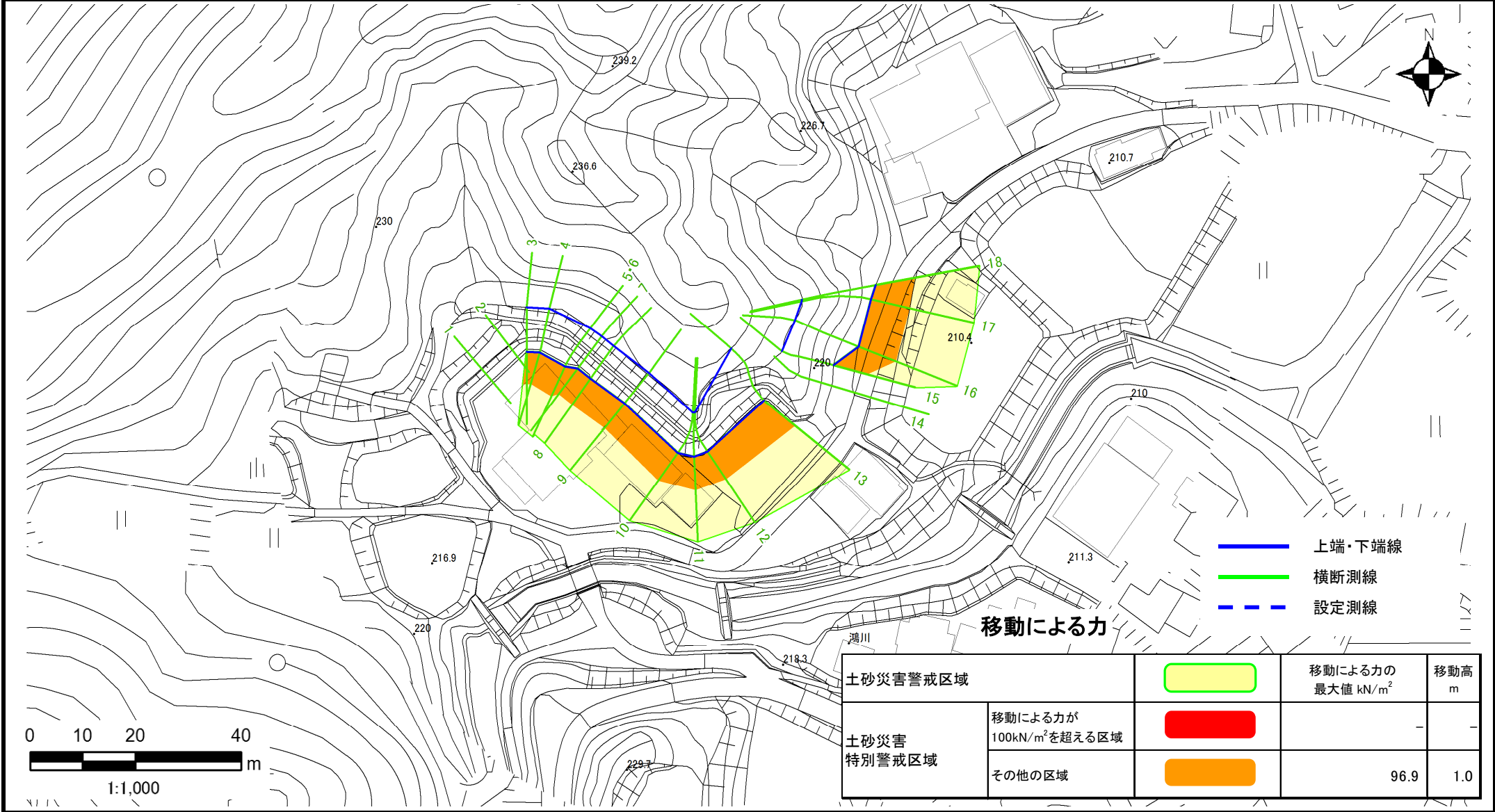


土砂災害警戒区域等設定図

様式 4-1

調書作成日 平成30年3月23日

箇所番号	II-3451	箇所名	下磯尾(10)	所在地	滋賀県甲賀市甲南町磯尾
------	---------	-----	---------	-----	-------------



移動による力

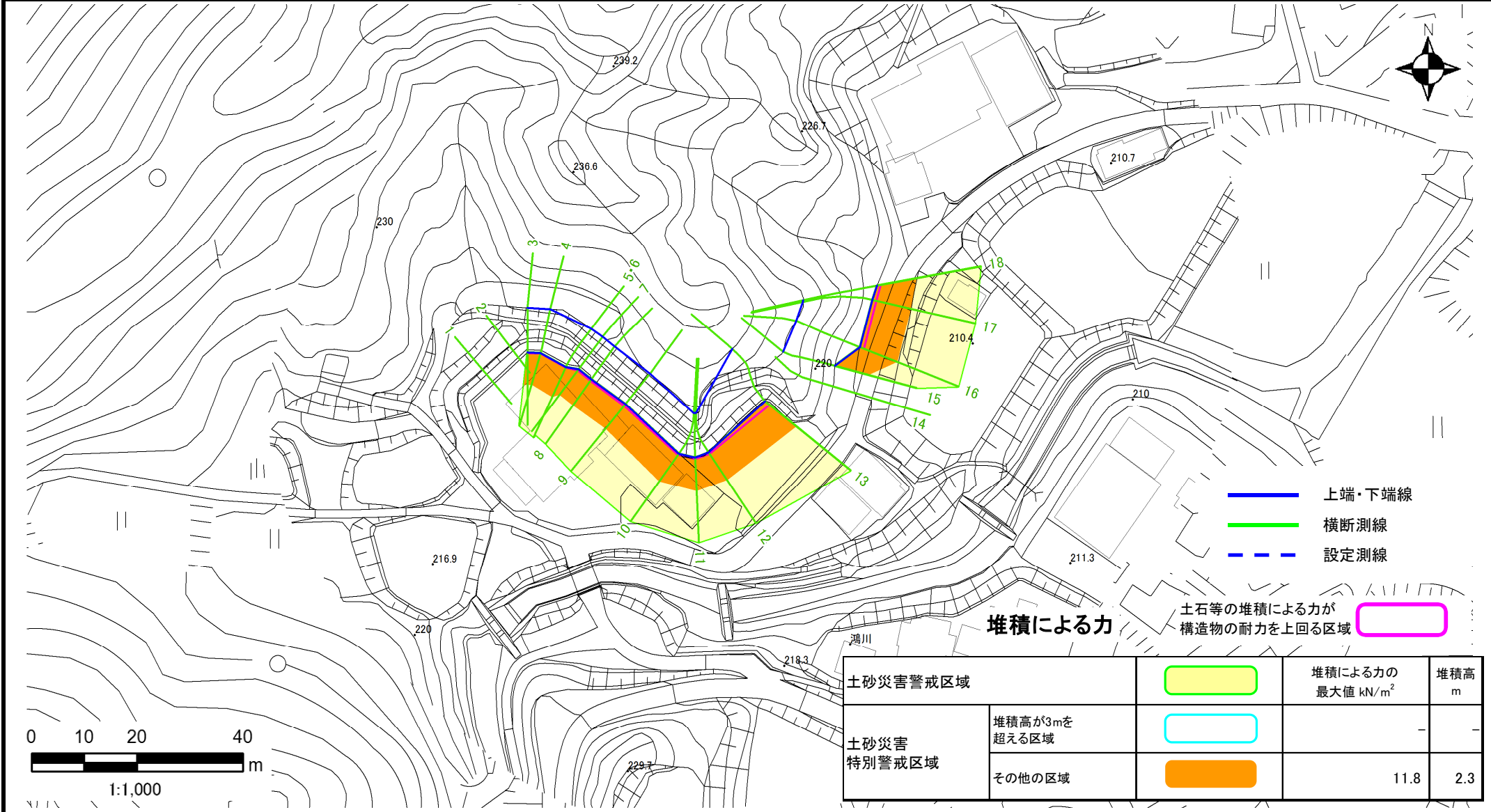
土砂災害警戒区域		移動による力の 最大値 kN/m^2	移動高 m
土砂災害 特別警戒区域		移動による力が 100kN/m^2 を超える区域	-
		その他の区域	96.9 1.0

土砂災害警戒区域等設定図

様式 4-2

調書作成日 平成30年3月23日

箇所番号	II-3451	箇所名	下磯尾(10)	所在地	滋賀県甲賀市甲南町磯尾
------	---------	-----	---------	-----	-------------



堆積による力

土石等の堆積による力が
構造物の耐力を上回る区域

土砂災害警戒区域	堆積による力の 最大値 kN/m^2	堆積高 m
堆積高が3mを 超える区域		
その他の区域	11.8	2.3