

土砂災害特別警戒区域

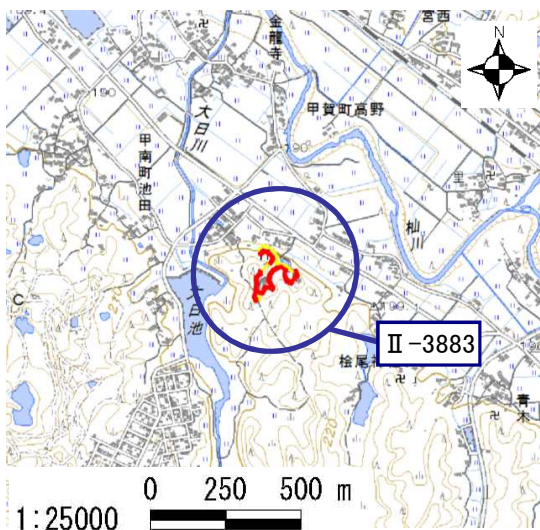
告示年月日	平成 31 年 3 月 15 日
告示番号	滋賀県告示第 137 号

土砂災害警戒区域

告示年月日	平成 31 年 3 月 15 日
告示番号	滋賀県告示第 132 号

土砂災害警戒区域・土砂災害特別警戒区域 区域図

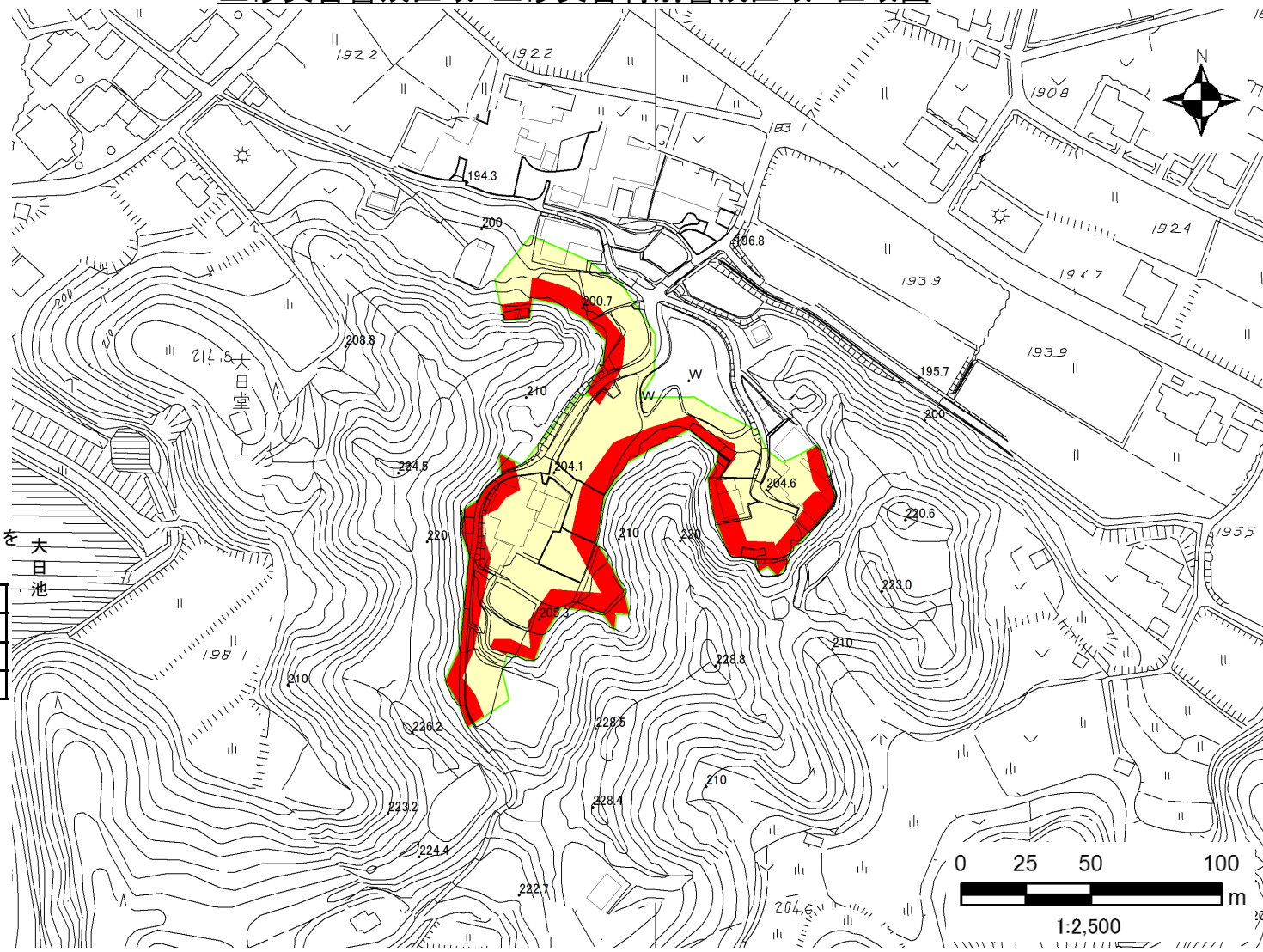
土砂災害警戒区域・土砂災害特別警戒区域 位置図



この地図は、国土地理院発行の数値地図25000(地図画像)を複製したものである。

自然現象の種類	急傾斜地の崩壊
区域番号	II-3883
区域の名称	池田(3)
区域の所在地	滋賀県甲賀市甲南町池田

土砂災害警戒区域	
土砂災害特別警戒区域	



○ この区域図は、空中写真測量による地形図に、実測による区域図を投影したものであり、一部異なって見える場合があります。詳しくは、土木事務所にお尋ねください。

土砂災害警戒区域等設定図(オルソ画像)

様式 2

調査作成日

平成30年3月23日

箇所番号

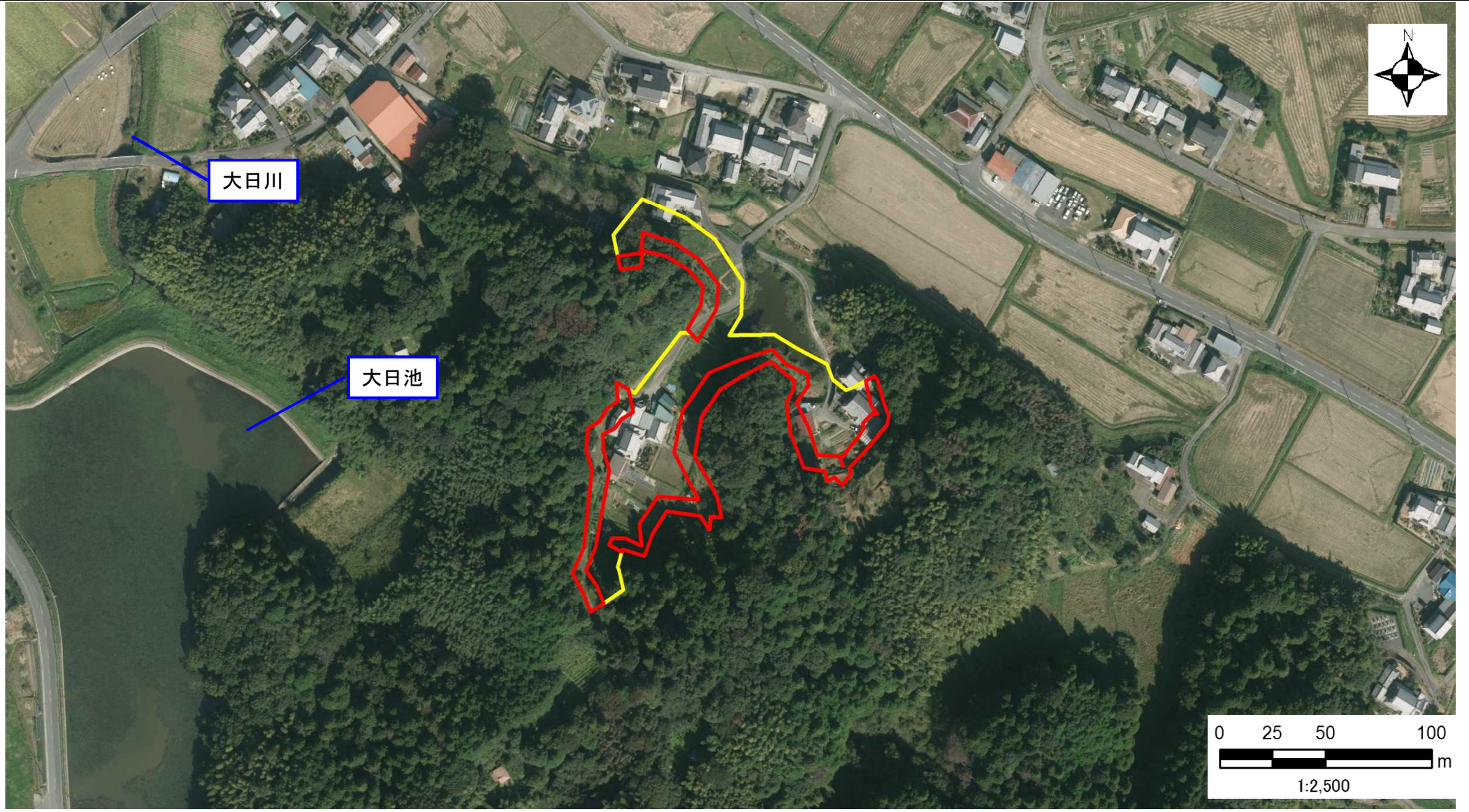
II-3883

箇所名

池田(3)

所在地

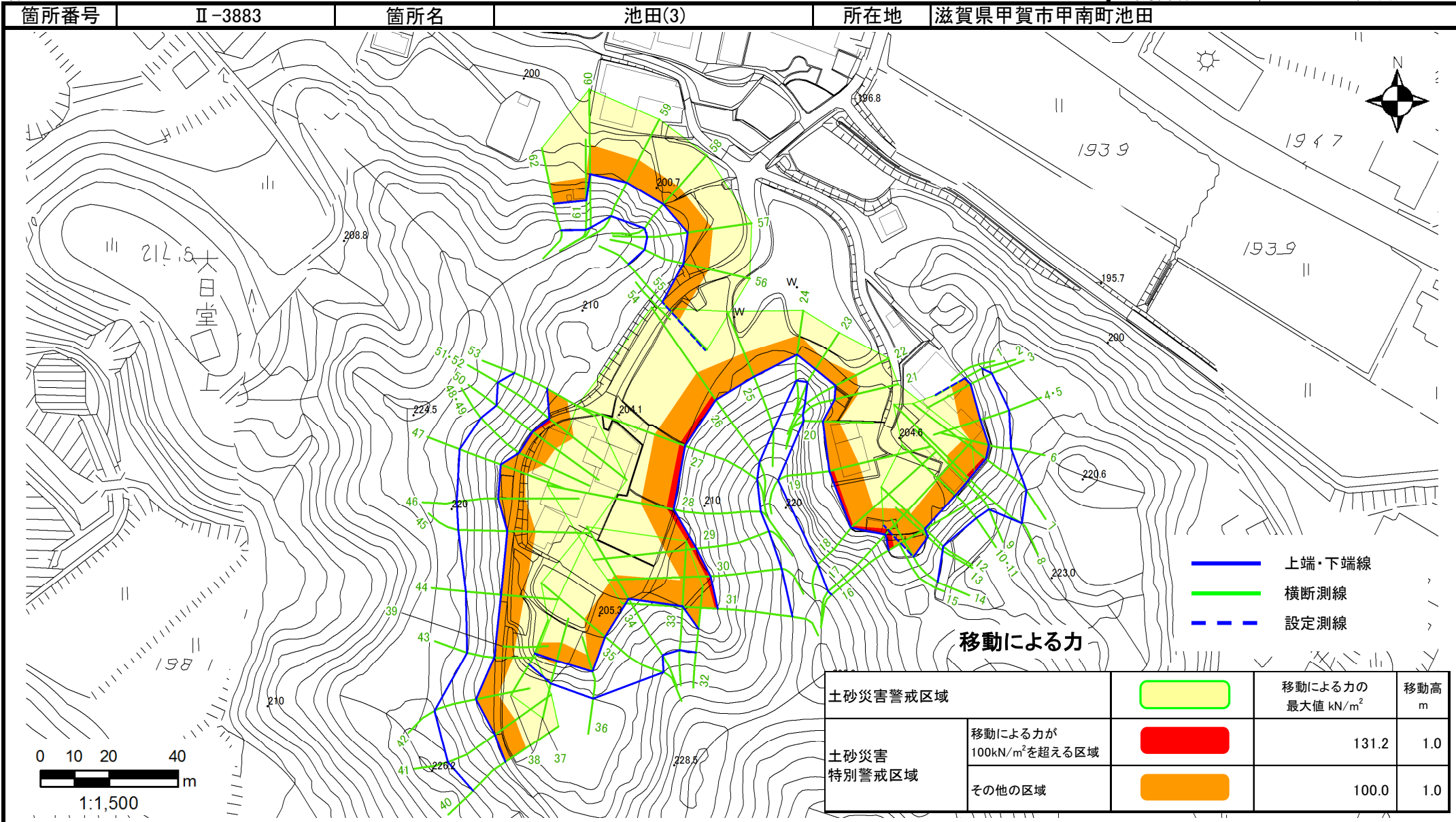
滋賀県甲賀市甲南町池田



土砂災害警戒区域等設定図

様式 4-1

調書作成日 平成30年3月23日

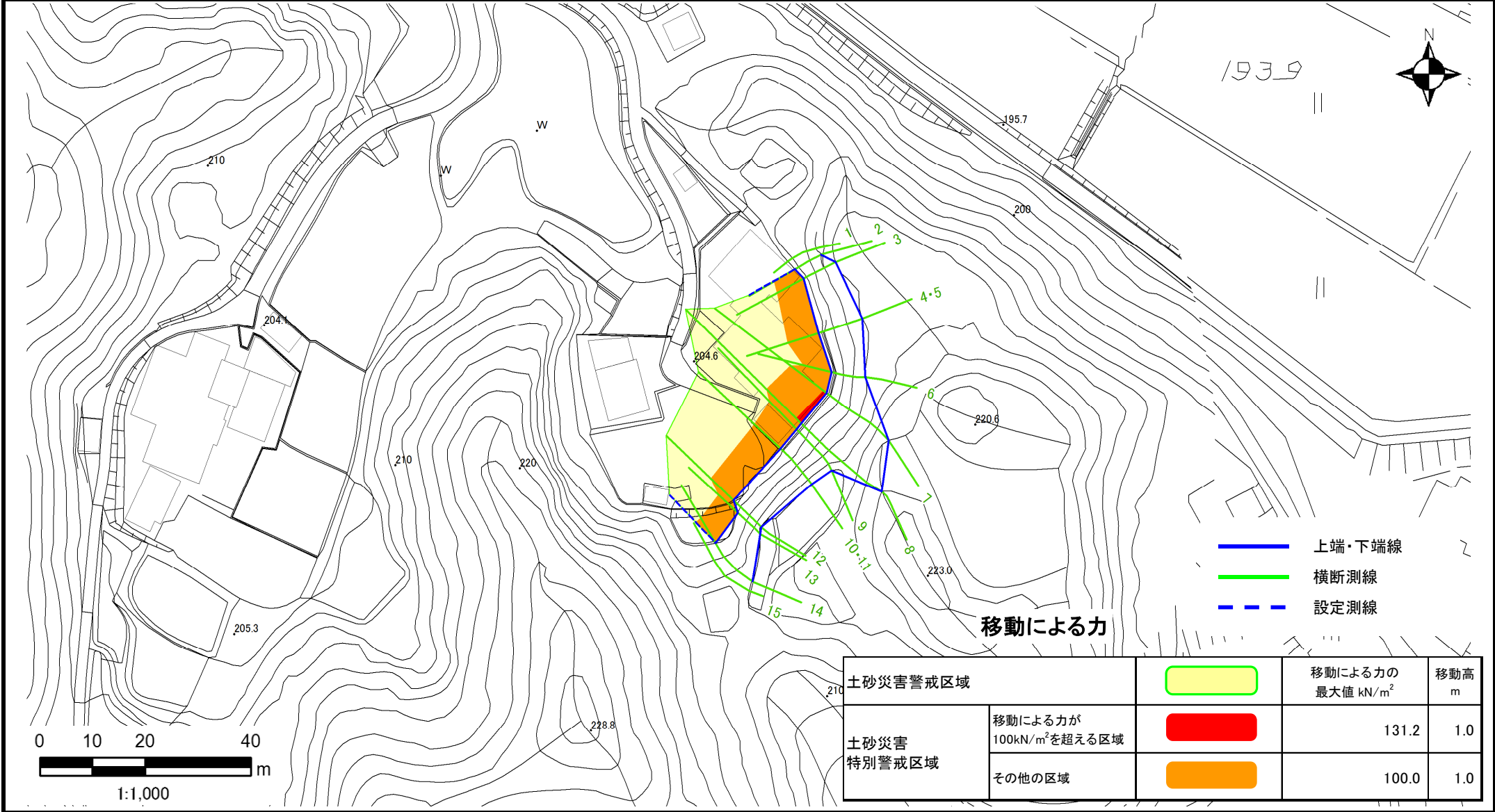


土砂災害警戒区域等設定図

様式 4-1

調書作成日 平成30年3月23日

箇所番号	II-3883	箇所名	池田(3)	所在地	滋賀県甲賀市甲南町池田
------	---------	-----	-------	-----	-------------



- 上端・下端線
- 横断測線
- - - 設定測線

移動による力

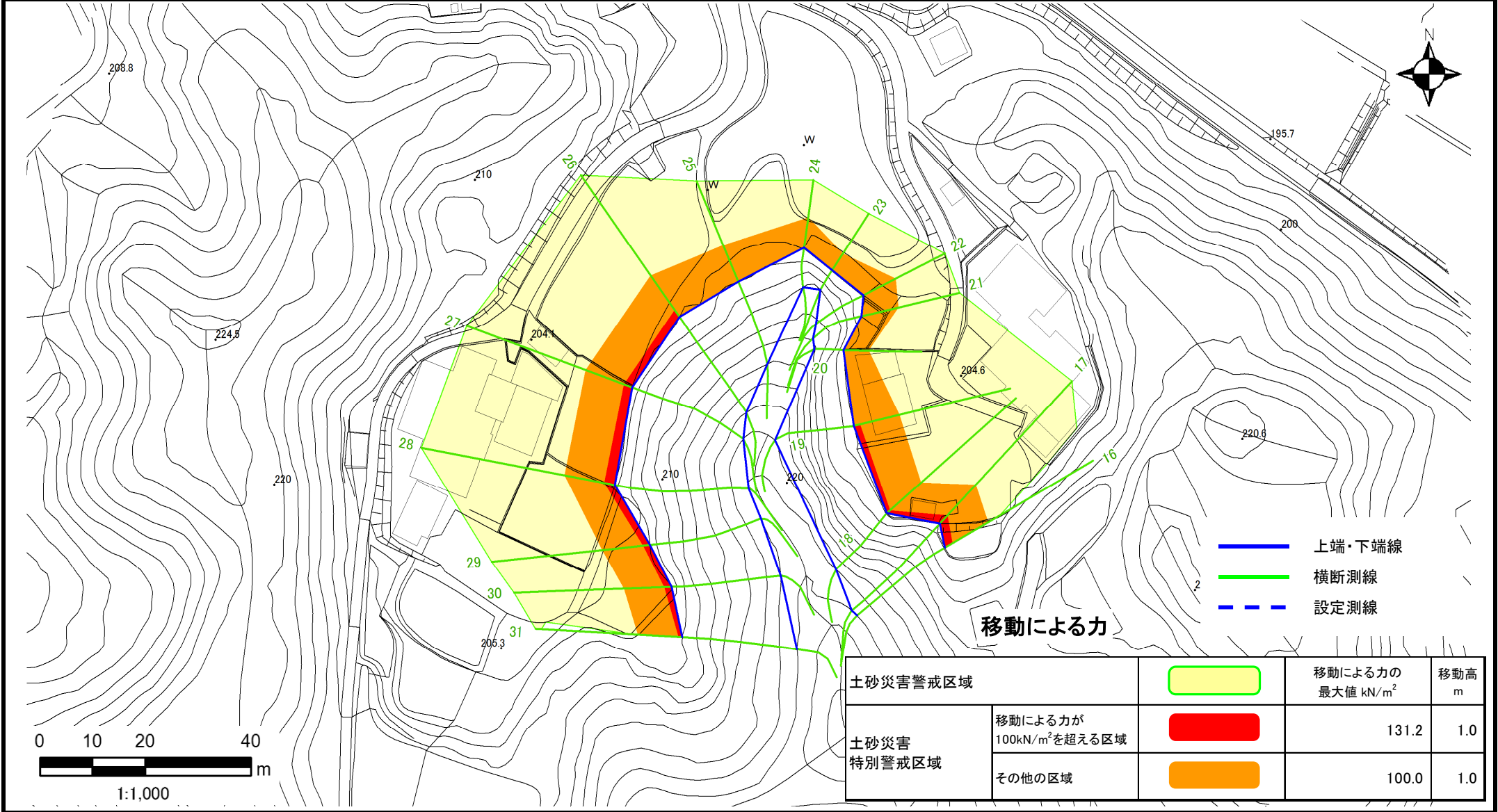
土砂災害警戒区域		移動による力の 最大値 kN/m ²		移動高 m
土砂災害 特別警戒区域		移動による力が 100kN/m ² を超える区域	131.2	1.0
		その他の区域	100.0	1.0

土砂災害警戒区域等設定図

様式 4-1

調書作成日 平成30年3月23日

箇所番号	II-3883	箇所名	池田(3)	所在地	滋賀県甲賀市甲南町池田
------	---------	-----	-------	-----	-------------

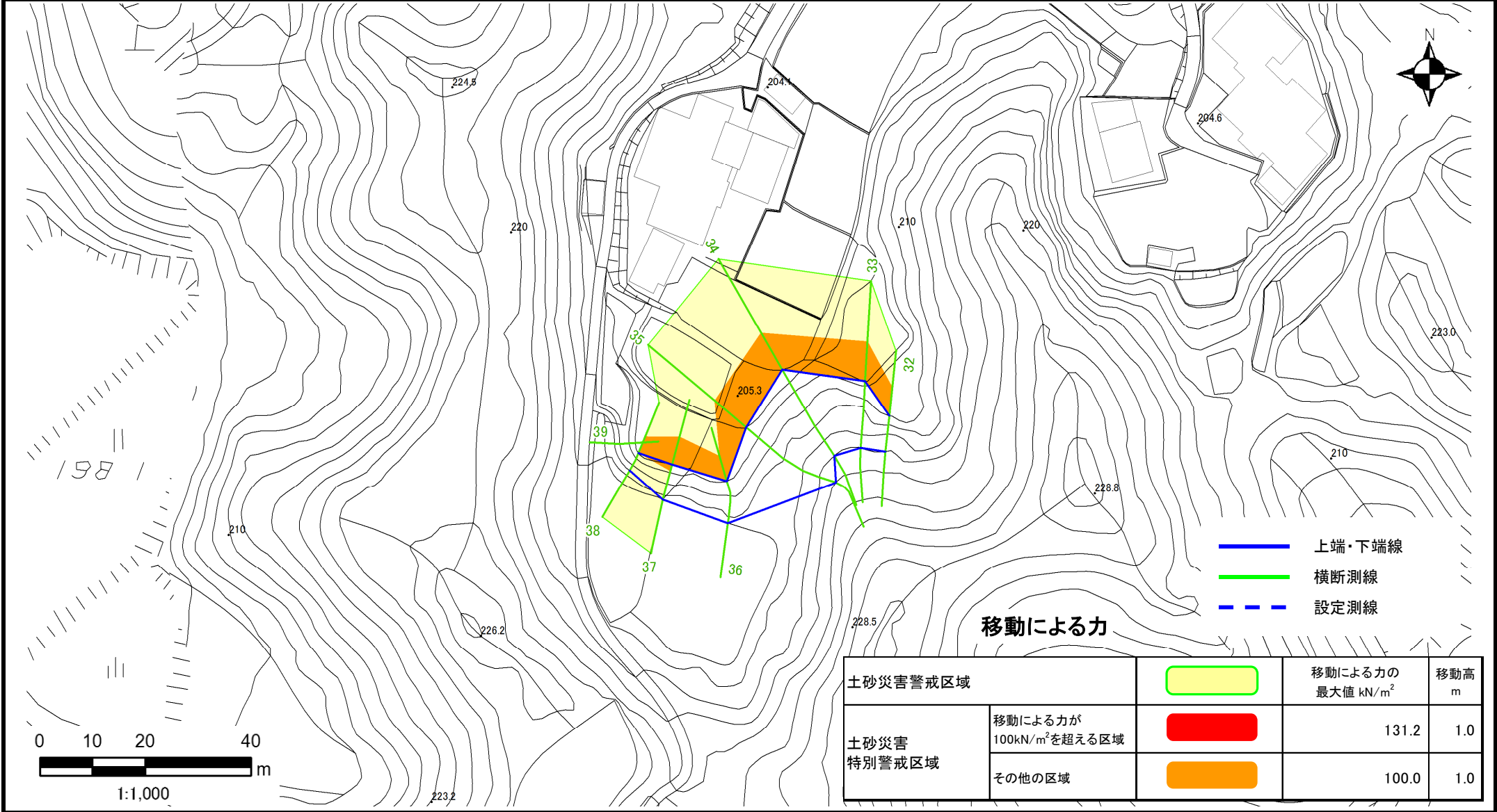


土砂災害警戒区域等設定図

様式 4-1

調書作成日 平成30年3月23日

箇所番号	II-3883	箇所名	池田(3)	所在地	滋賀県甲賀市甲南町池田
------	---------	-----	-------	-----	-------------



- 上端・下端線
- 横断測線
- - - 設定測線

移動による力

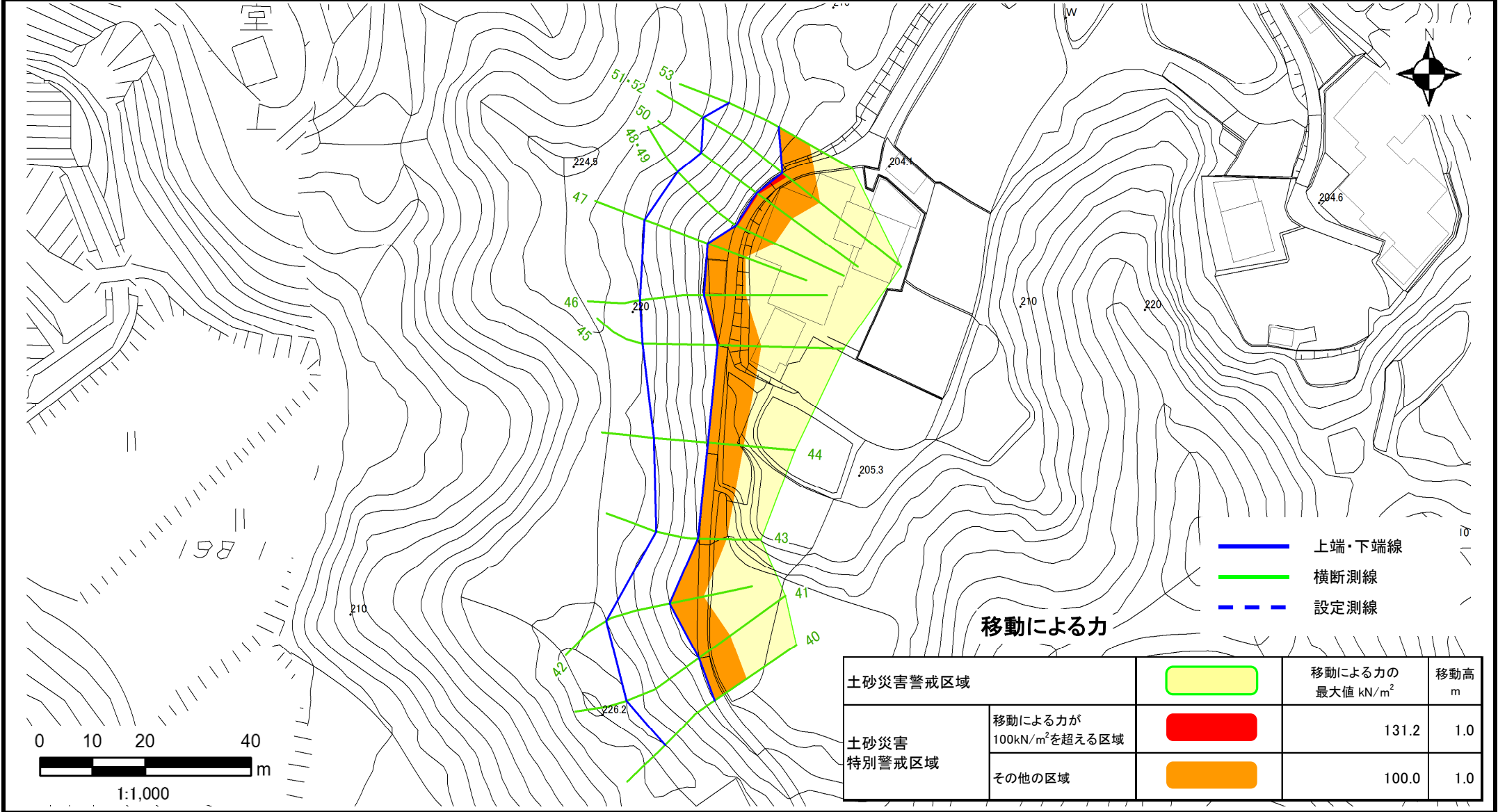
土砂災害警戒区域		移動による力の 最大値 kN/m ²	移動高 m
土砂災害 特別警戒区域	移動による力が 100kN/m ² を超える区域		131.2 1.0
	その他の区域		100.0 1.0

土砂災害警戒区域等設定図

様式 4-1

調書作成日 平成30年3月23日

箇所番号	II-3883	箇所名	池田(3)	所在地	滋賀県甲賀市甲南町池田
------	---------	-----	-------	-----	-------------



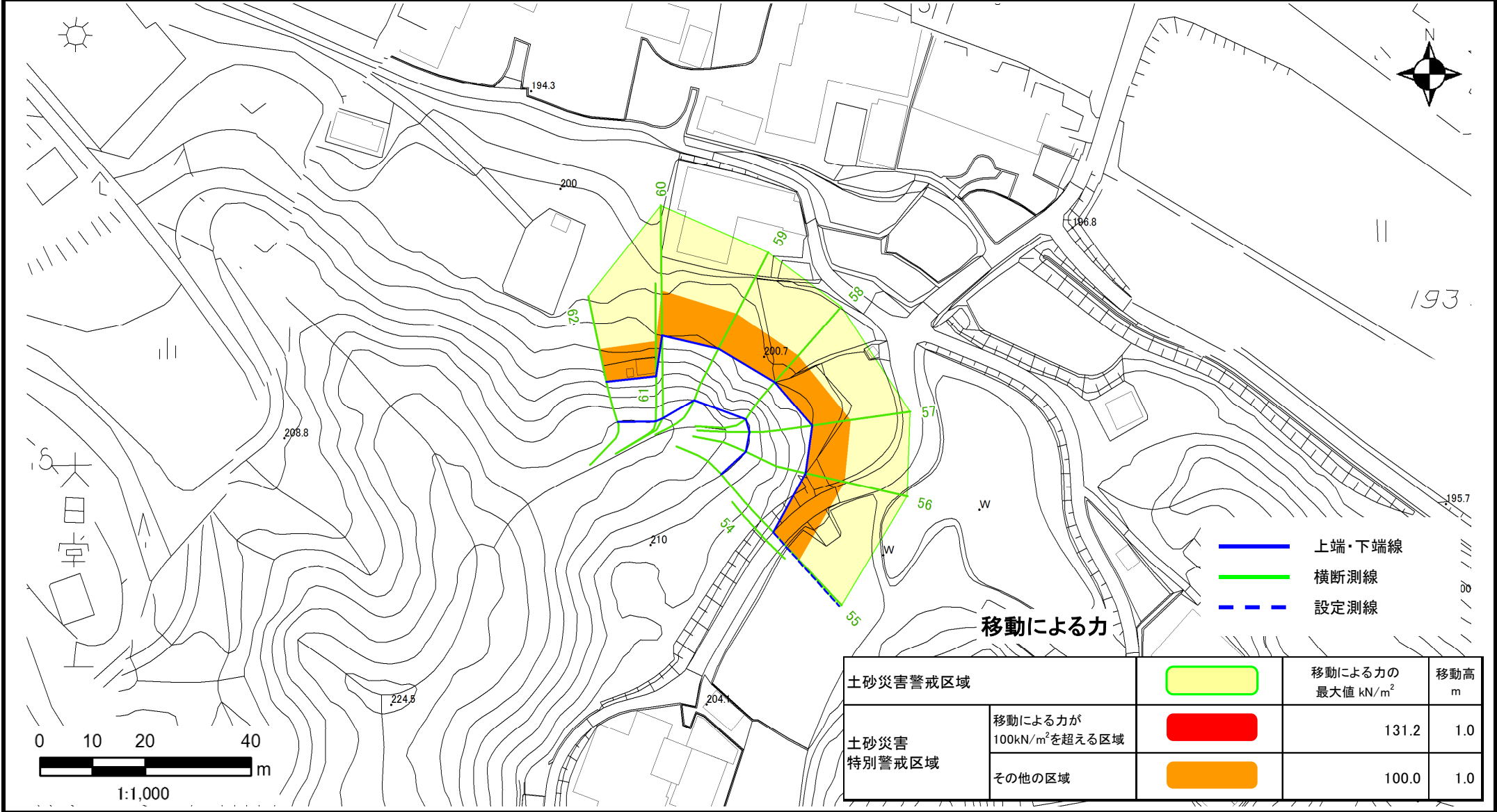
土砂災害警戒区域		移動による力の 最大値 kN/m ²	移動高 m
土砂災害 特別警戒区域	移動による力が 100kN/m ² を超える区域	131.2	1.0
	その他の区域	100.0	1.0

土砂災害警戒区域等設定図

様式 4-1

調書作成日 平成30年3月23日

箇所番号	II-3883	箇所名	池田(3)	所在地	滋賀県甲賀市甲南町池田
------	---------	-----	-------	-----	-------------

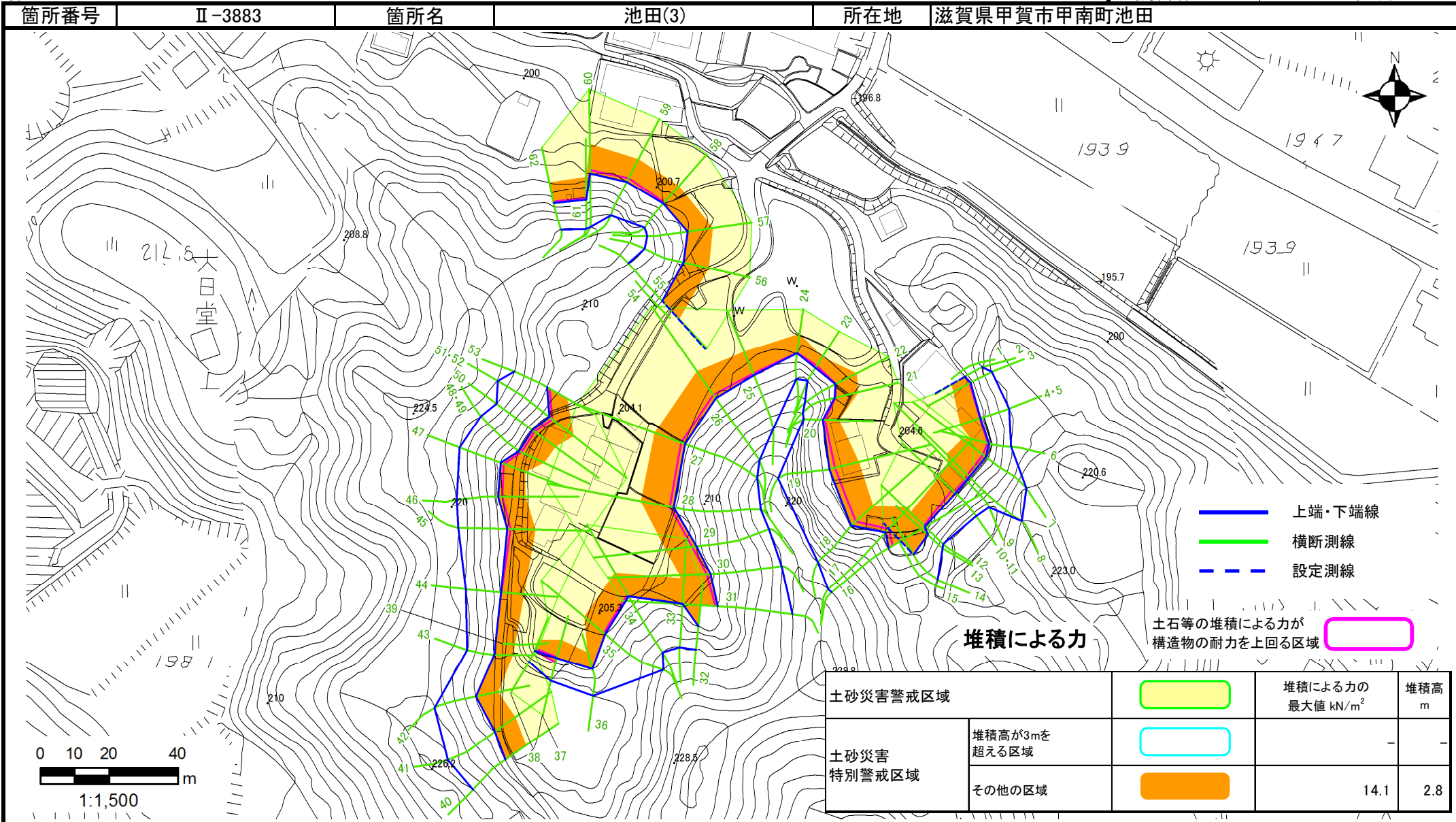


土砂災害警戒区域等設定図

様式 4-2

調書作成日

平成30年3月23日

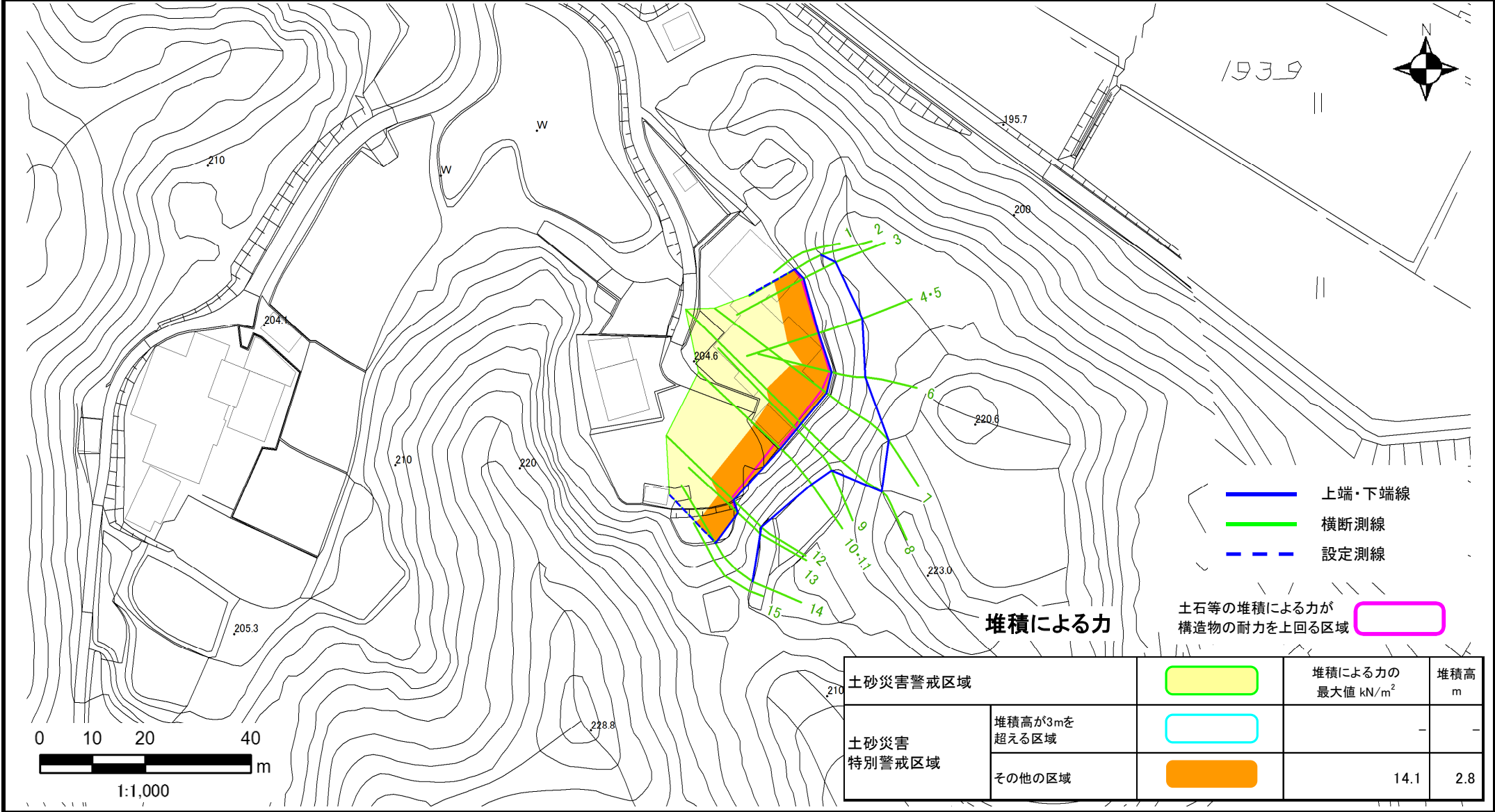


土砂災害警戒区域等設定図

様式 4-2

調書作成日 平成30年3月23日

箇所番号	II-3883	箇所名	池田(3)	所在地	滋賀県甲賀市甲南町池田
------	---------	-----	-------	-----	-------------



堆積による力

土石等の堆積による力が構造物の耐力を上回る区域

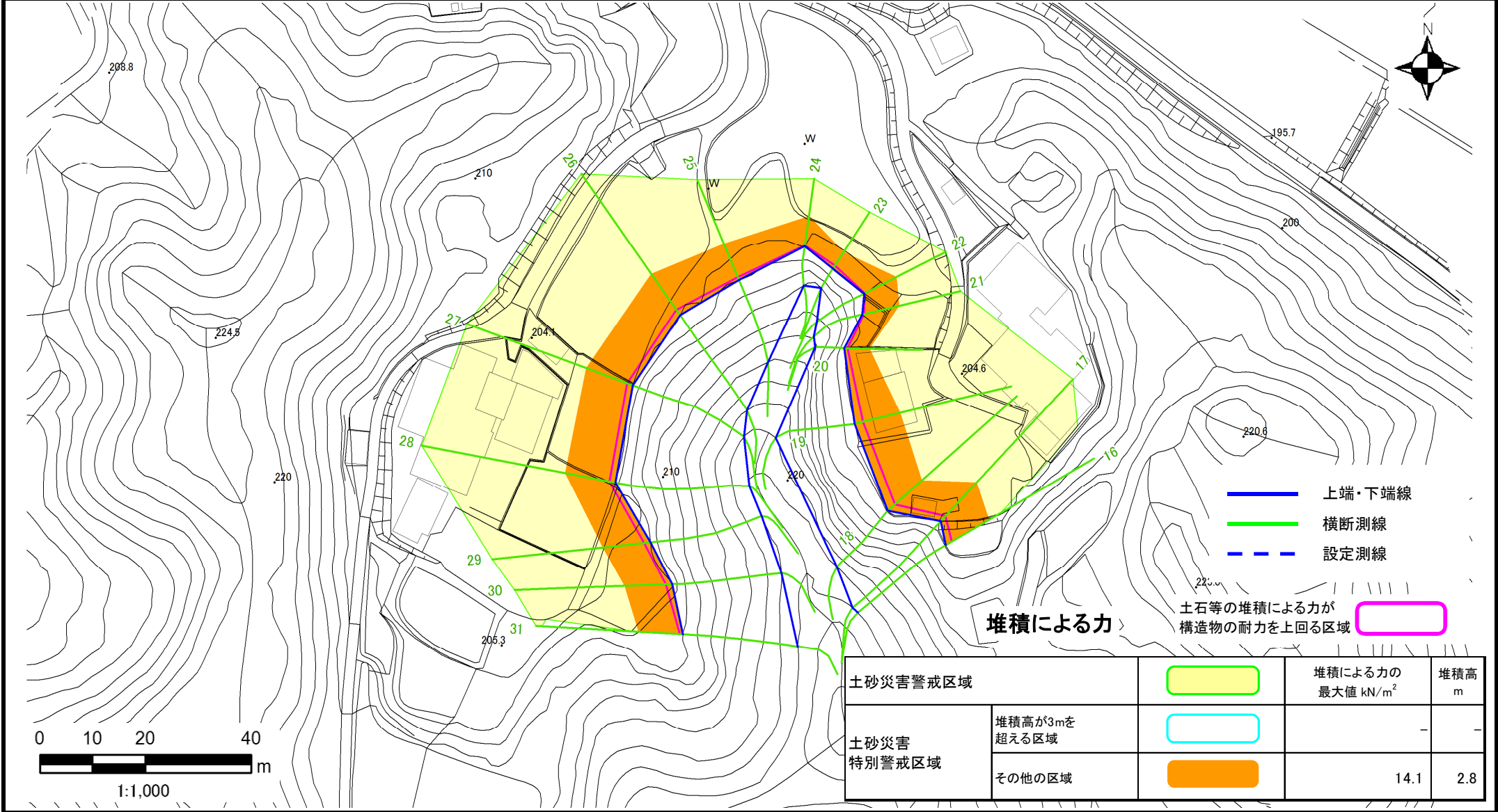
土砂災害警戒区域		堆積による力の最大値 kN/m^2	堆積高 m
土砂災害特別警戒区域	堆積高が3mを超える区域		-
	その他の区域	14.1	2.8

土砂災害警戒区域等設定図

様式 4-2

調書作成日 平成30年3月23日

箇所番号 II-3883 箇所名 池田(3) 所在地 滋賀県甲賀市甲南町池田



堆積による力

土石等の堆積による力が
構造物の耐力を上回る区域

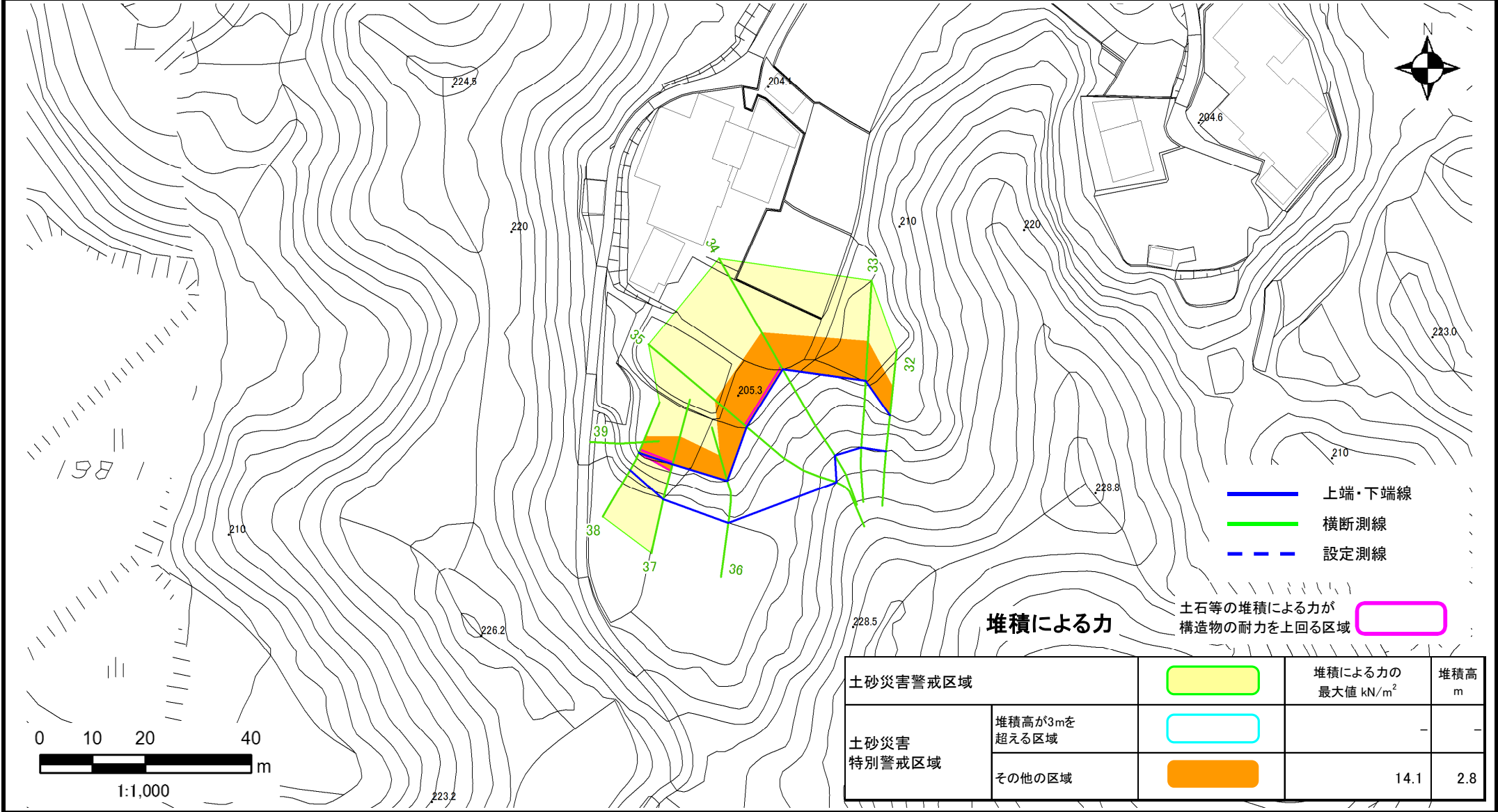
土砂災害警戒区域	堆積による力の 最大値 kN/m ²	堆積高 m
土砂災害 特別警戒区域	14.1	2.8
堆積高が3mを 超える区域	-	-
その他の区域	-	-

土砂災害警戒区域等設定図

様式 4-2

調書作成日 平成30年3月23日

箇所番号	II-3883	箇所名	池田(3)	所在地	滋賀県甲賀市甲南町池田
------	---------	-----	-------	-----	-------------



堆積による力

土石等の堆積による力が
構造物の耐力を上回る区域

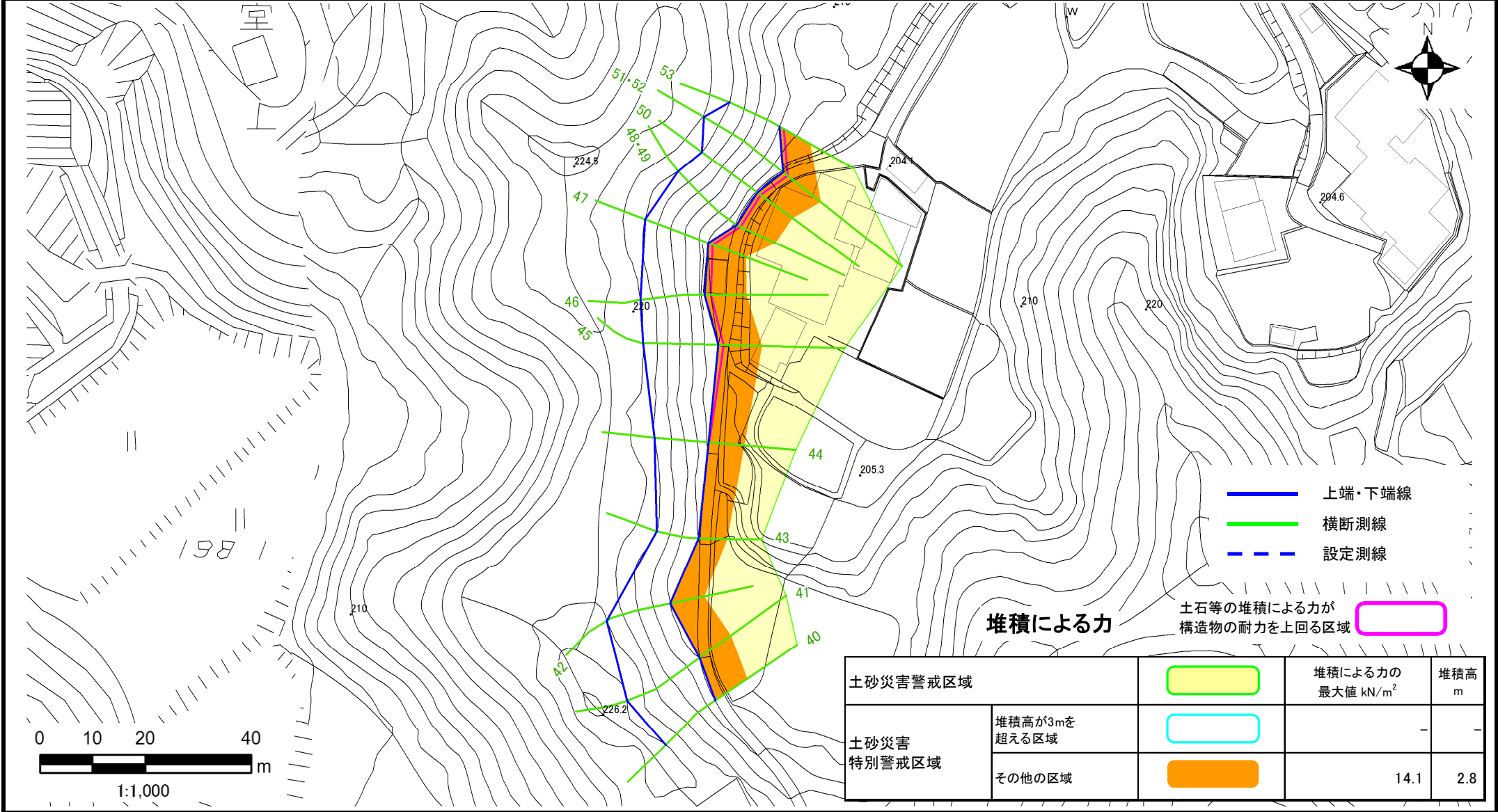
土砂災害警戒区域		堆積による力の 最大値 kN/m^2	堆積高 m
土砂災害 特別警戒区域	堆積高が3mを 超える区域		-
	その他の区域	14.1	2.8

土砂災害警戒区域等設定図

様式 4-2

調書作成日 平成30年3月23日

箇所番号 II-3883 箇所名 池田(3) 所在地 滋賀県甲賀市甲南町池田



- 上端・下端線
- 横断測線
- - - 設定測線

堆積による力

土石等の堆積による力が
構造物の耐力を上回る区域

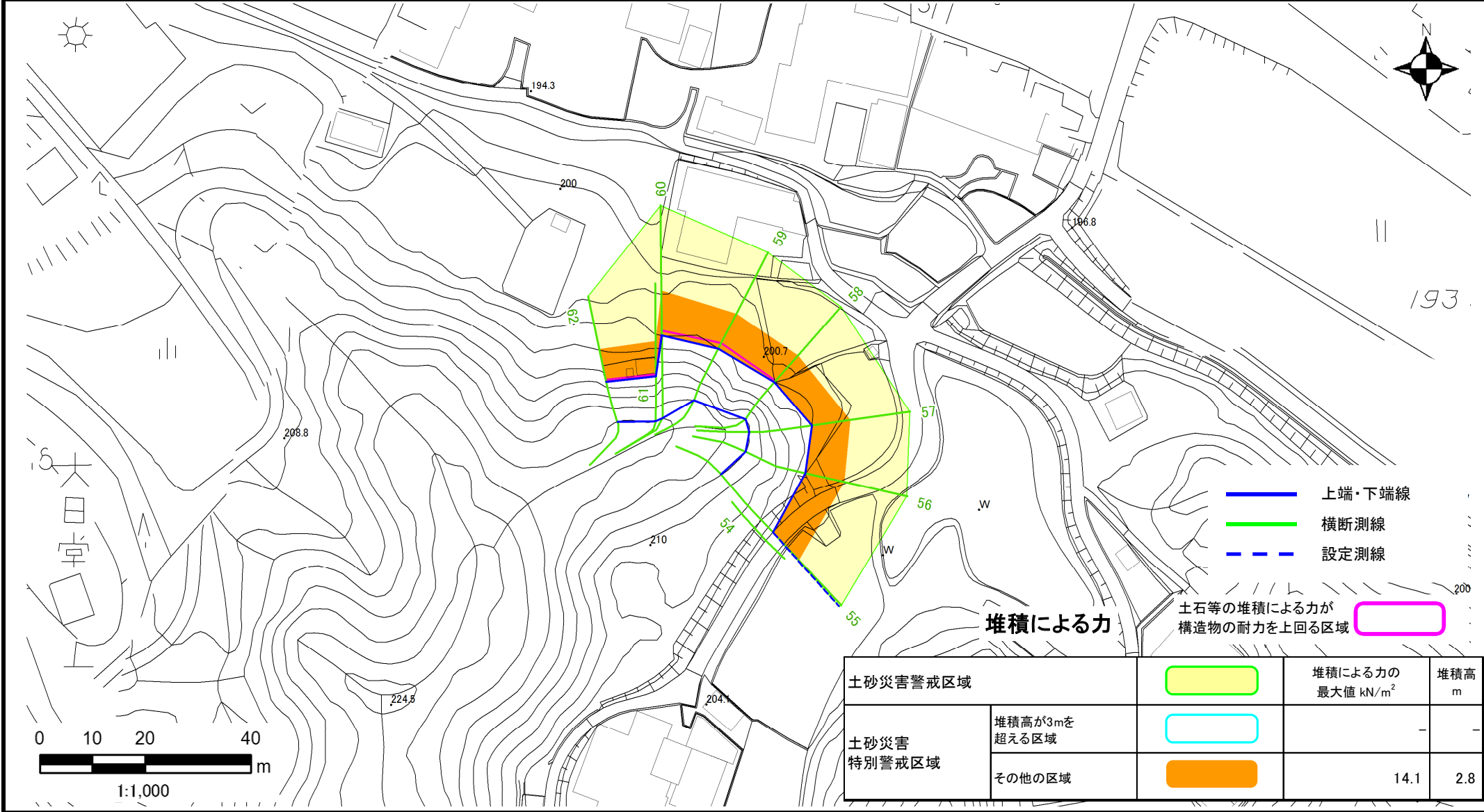
土砂災害警戒区域			堆積による力の 最大値 kN/m ²	堆積高 m
土砂災害 特別警戒区域	堆積高が3mを 超える区域			-
	その他の区域		14.1	2.8

土砂災害警戒区域等設定図

様式 4-2

調書作成日 平成30年3月23日

箇所番号	II-3883	箇所名	池田(3)	所在地	滋賀県甲賀市甲南町池田
------	---------	-----	-------	-----	-------------



堆積による力

土石等の堆積による力が
構造物の耐力を上回る区域

土砂災害警戒区域		堆積による力の 最大値 kN/m^2	堆積高 m
土砂災害 特別警戒区域			-
		14.1	2.8