

土砂災害特別警戒区域

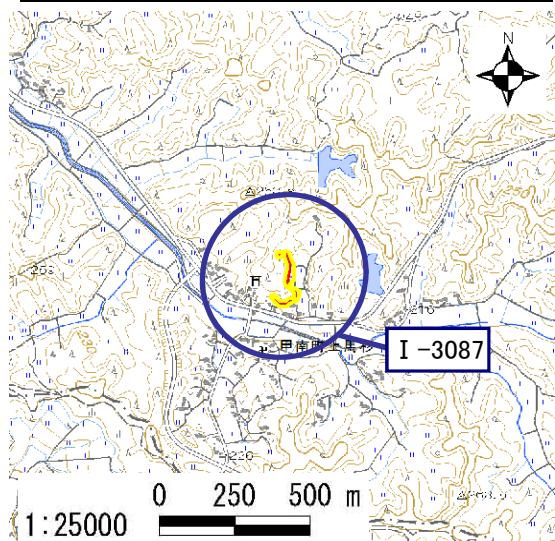
告示年月日	平成 31 年 3 月 15 日
告示番号	滋賀県告示第 137 号

土砂災害警戒区域

告示年月日	平成 31 年 3 月 15 日
告示番号	滋賀県告示第 132 号

土砂災害警戒区域・土砂災害特別警戒区域 区域図

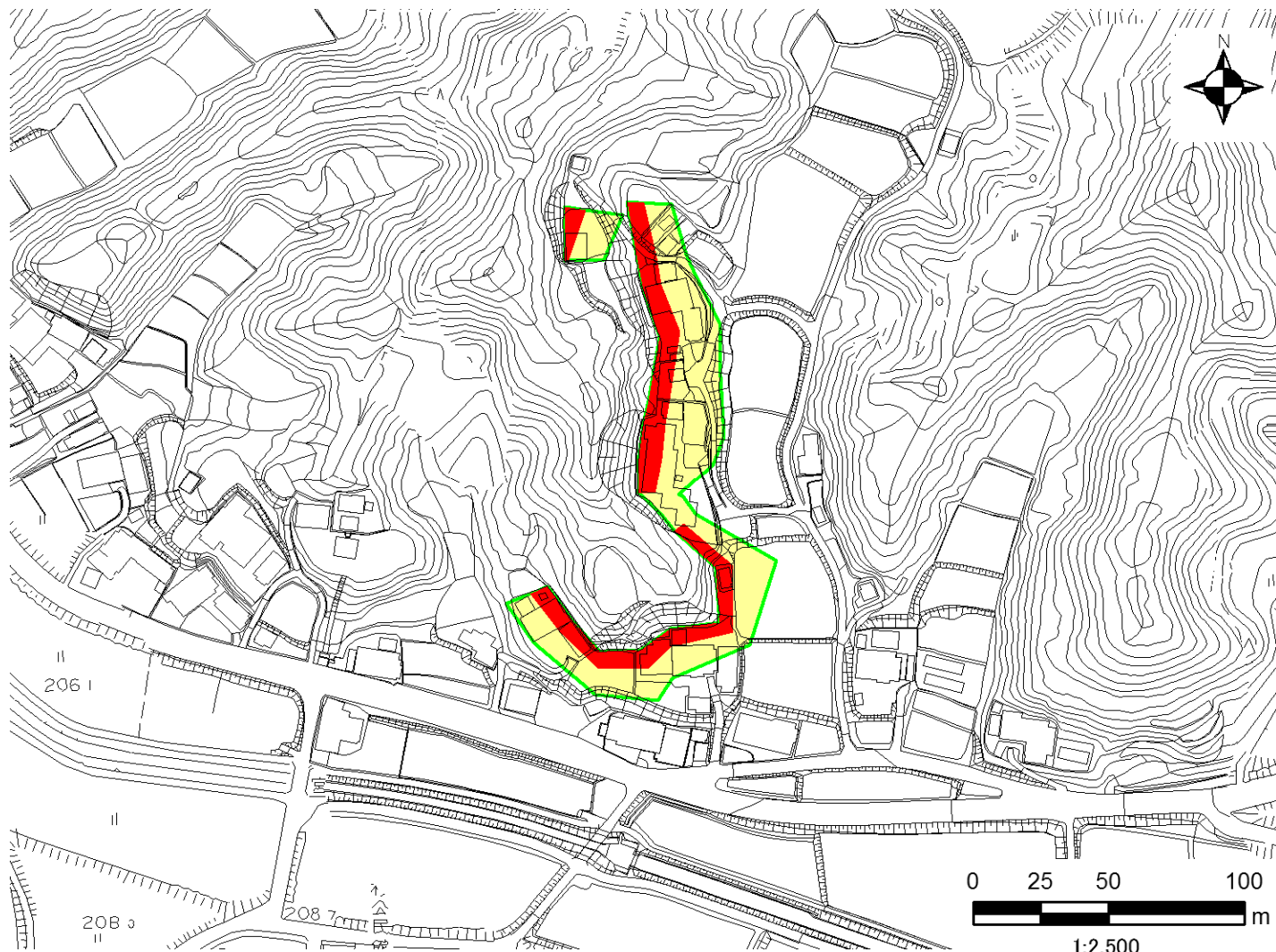
土砂災害警戒区域・土砂災害特別警戒区域 位置図



・この地図は、国土地理院発行の数値地図25000(地図画像)を複製したものである。

自然現象の種類	急傾斜地の崩壊
区域番号	I-3087
区域の名称	上馬杉(2)
区域の所在地	滋賀県甲賀市甲南町上馬杉

土砂災害警戒区域	
土砂災害特別警戒区域	



○ この区域図は、空中写真測量による地形図に、実測による区域図を投影したものであり、一部異なって見える場合があります。詳しくは、土木事務所にお尋ねください。

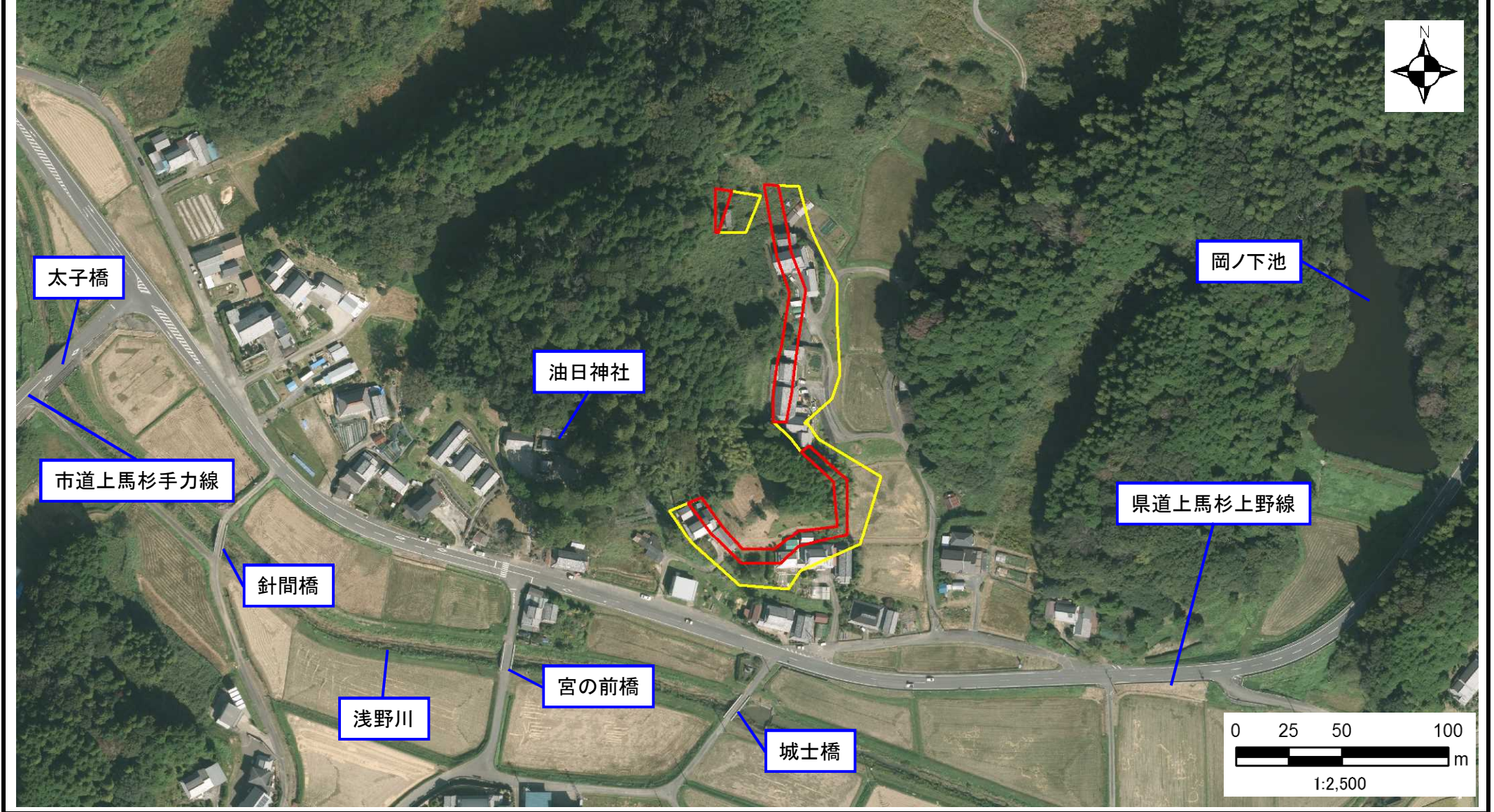
# 土砂災害警戒区域等設定図(オルソ画像)

様式 2

調書作成日

平成30年3月23日

箇所番号	I-3087	箇所名	上馬杉(2)	所在地	滋賀県甲賀市甲南町上馬杉
------	--------	-----	--------	-----	--------------

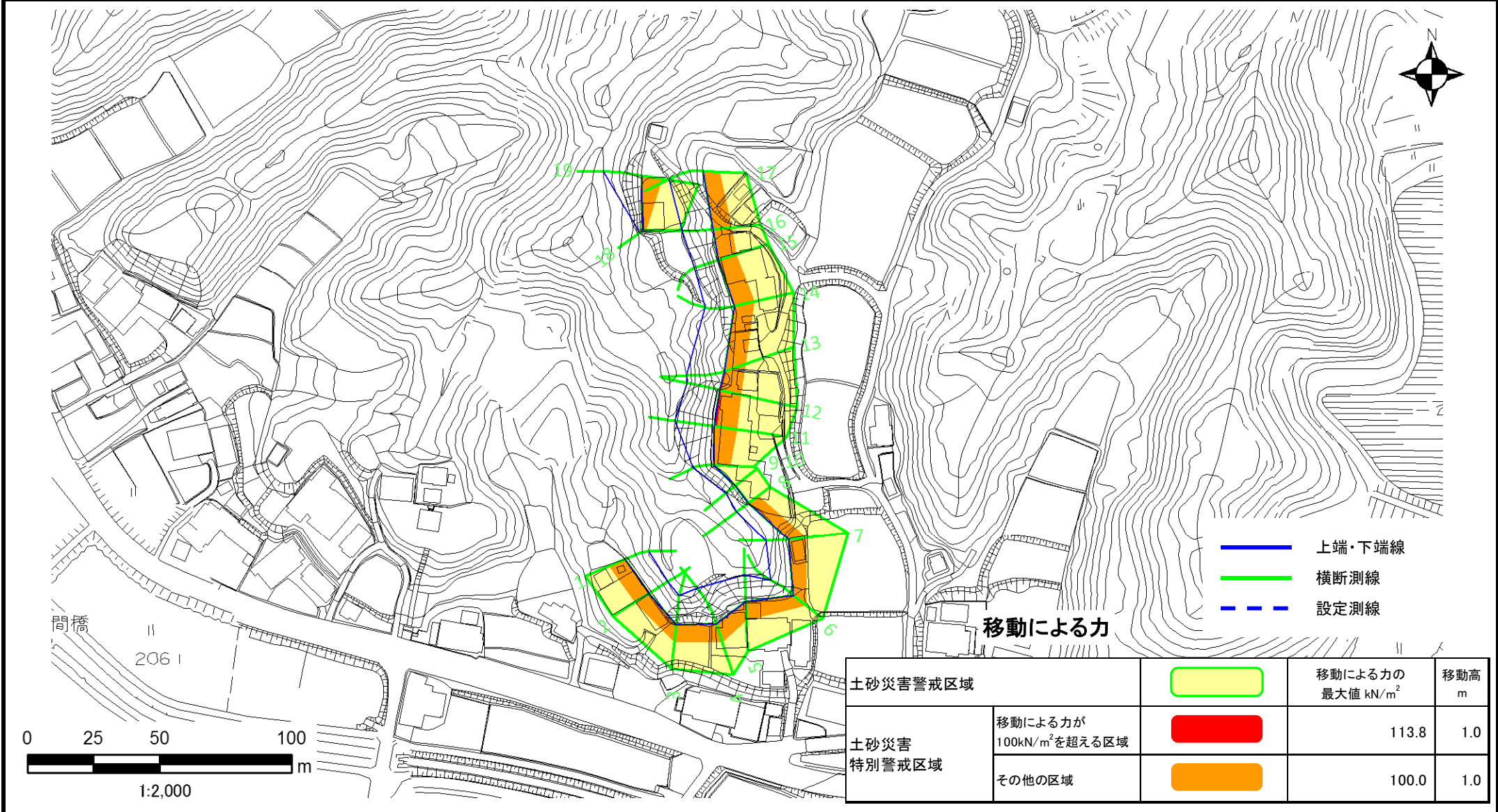


# 土砂災害警戒区域等設定図

様式 4-1

調書作成日 平成30年3月23日

箇所番号	I-3087	箇所名	上馬杉(2)	所在地	滋賀県甲賀市甲南町上馬杉
------	--------	-----	--------	-----	--------------



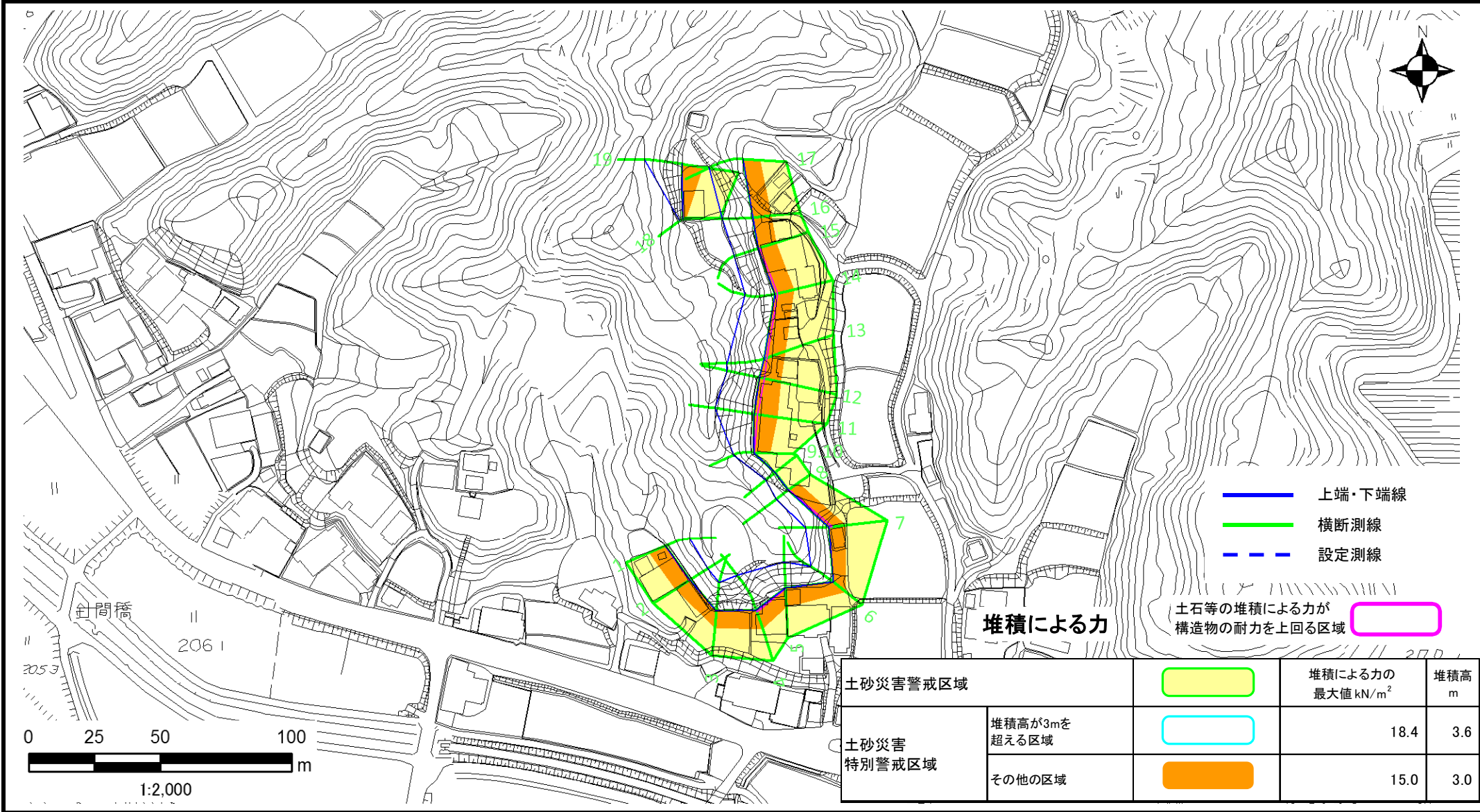
# 土砂災害警戒区域等設定図

様式 4-2

調書作成日

平成30年3月23日

箇所番号	I-3087	箇所名	上馬杉(2)	所在地	滋賀県甲賀市甲南町上馬杉
------	--------	-----	--------	-----	--------------



- 上端・下端線
- 横断測線
- - - 設定測線

堆積による力

土石等の堆積による力が  
構造物の耐力を上回る区域  

土砂災害警戒区域		<span style="background-color: yellow; border: 1px solid black; border-radius: 10px; width: 20px; height: 10px; display: inline-block;"></span>	堆積による力の 最大値 kN/m <sup>2</sup>	堆積高 m
土砂災害 特別警戒区域	堆積高が3mを 超える区域	<span style="border: 1px solid cyan; border-radius: 10px; width: 20px; height: 10px; display: inline-block;"></span>	18.4	3.6
	その他の区域	<span style="background-color: orange; border: 1px solid black; border-radius: 10px; width: 20px; height: 10px; display: inline-block;"></span>	15.0	3.0