

土砂災害特別警戒区域

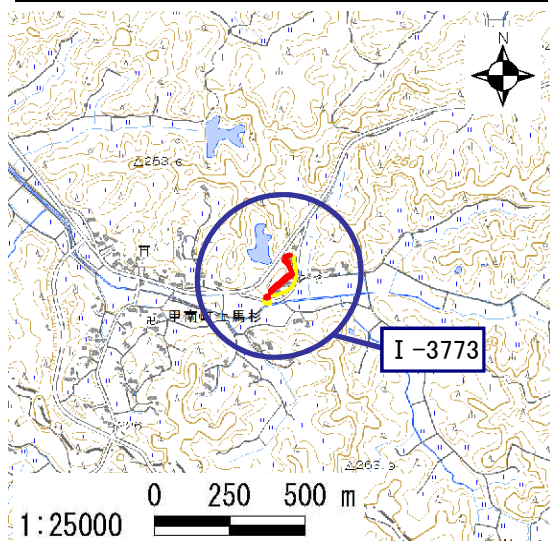
告示年月日	平成 31年 3月 15日
告示番号	滋賀県告示第 137号

土砂災害警戒区域

告示年月日	平成 31年 3月 15日
告示番号	滋賀県告示第 132号

土砂災害警戒区域・土砂災害特別警戒区域 区域図

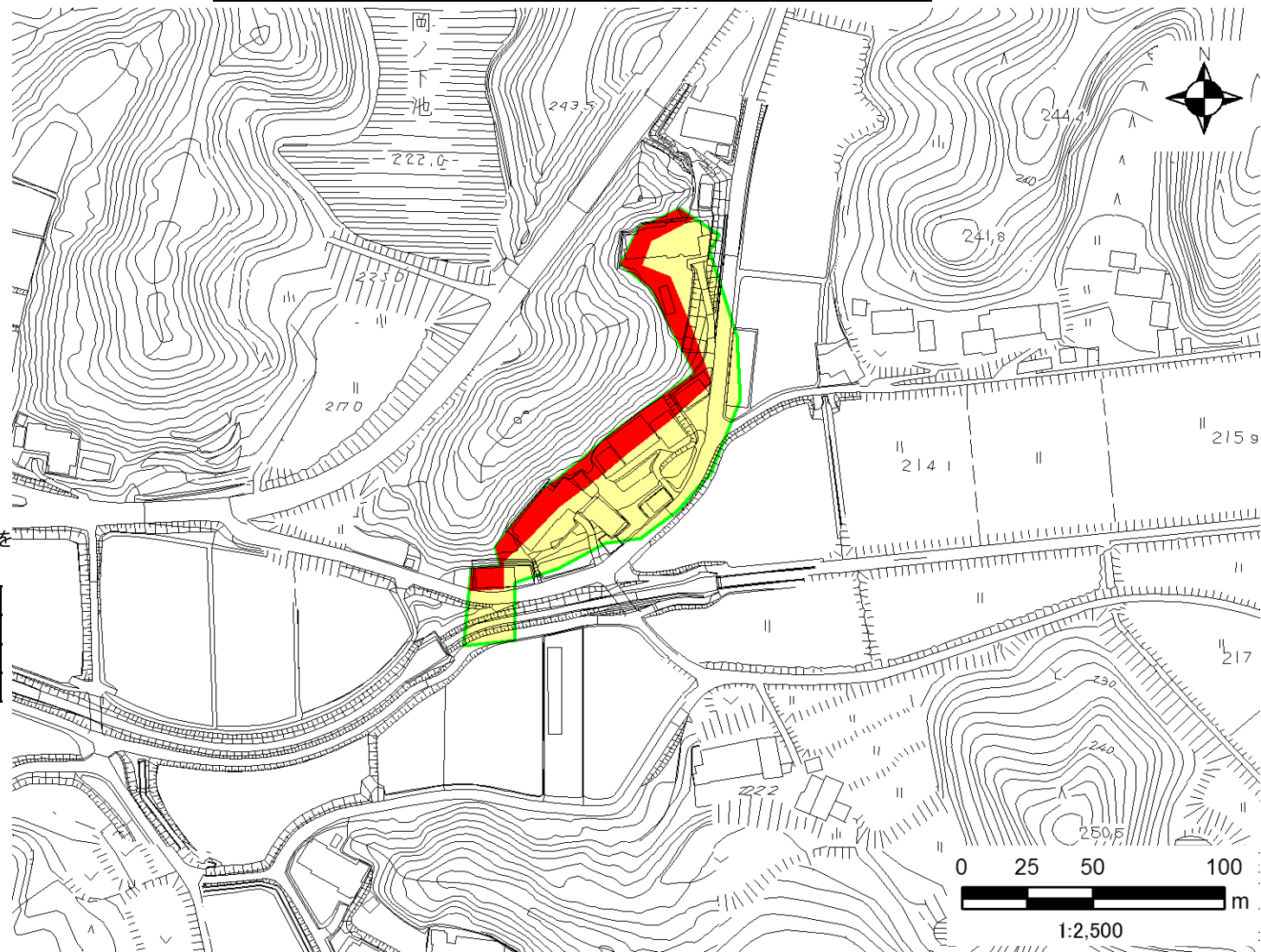
土砂災害警戒区域・土砂災害特別警戒区域 位置図



・この地図は、国土地理院発行の数値地図25000(地図画像)を複製したものである。

自然現象の種類	急傾斜地の崩壊
区域番号	I-3773
区域の名称	上馬杉(8)
区域の所在地	滋賀県甲賀市甲南町上馬杉

土砂災害警戒区域	
土砂災害特別警戒区域	



○ この区域図は、空中写真測量による地形図に、実測による区域図を投影したものであり、一部異なって見える場合があります。詳しくは、土木事務所にお尋ねください。

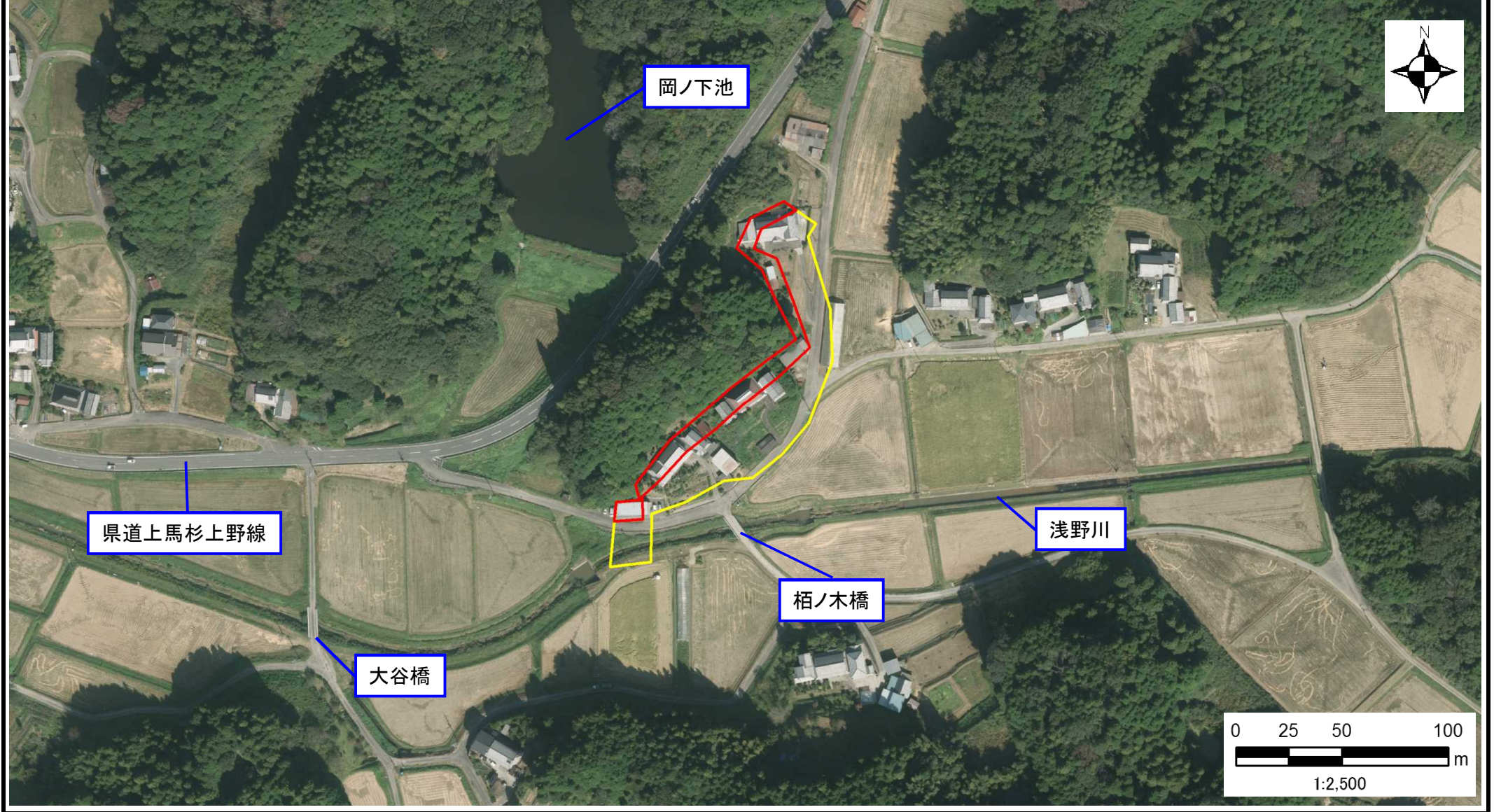
土砂災害警戒区域等設定図(オルソ画像)

様式 2

調書作成日

平成30年3月23日

箇所番号	I-3773	箇所名	上馬杉(8)	所在地	滋賀県甲賀市甲南町上馬杉
------	--------	-----	--------	-----	--------------

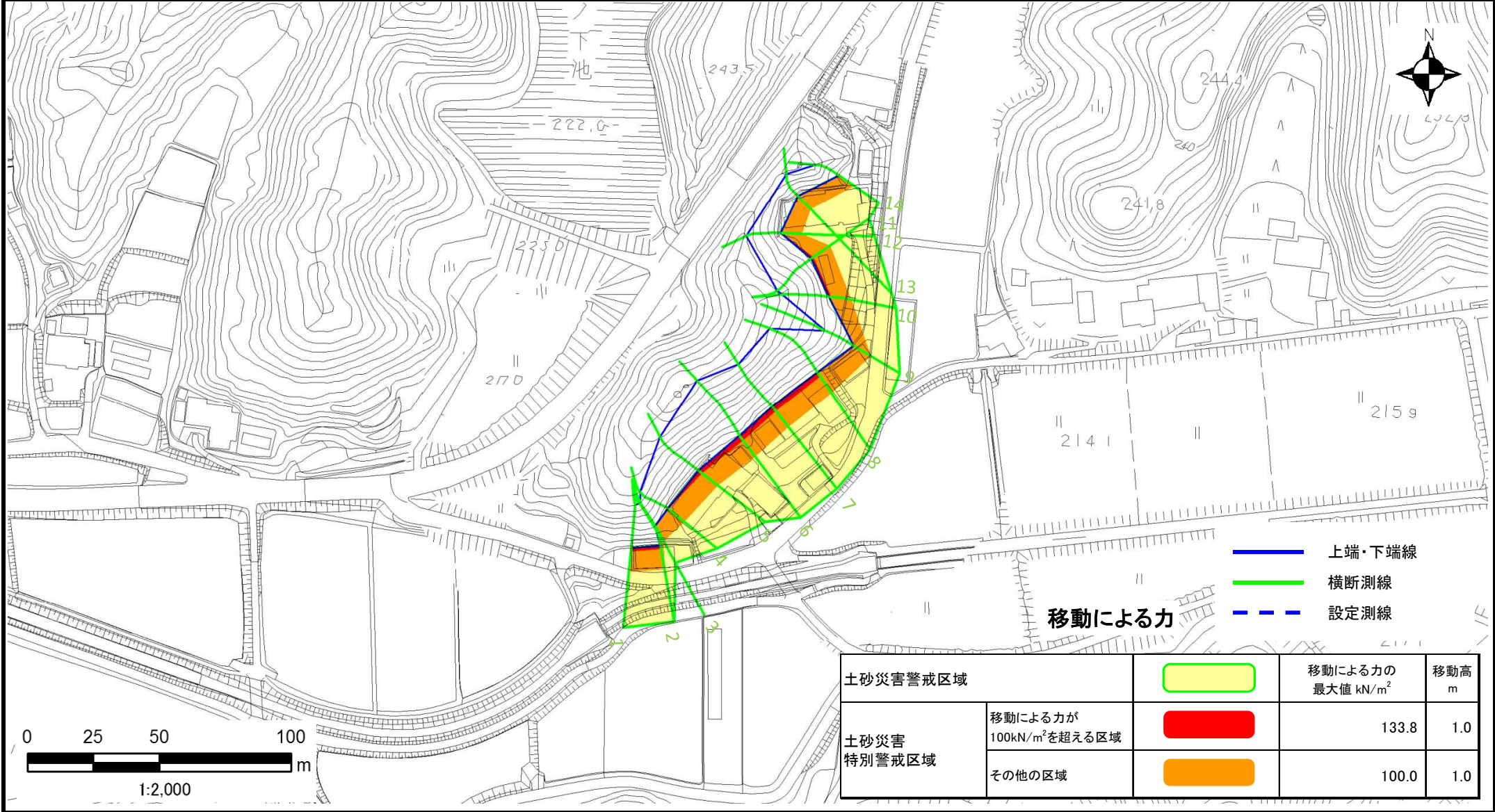


土砂災害警戒区域等設定図

様式 4-1

調書作成日 平成30年3月23日

箇所番号	I-3773	箇所名	上馬杉(8)	所在地	滋賀県甲賀市甲南町上馬杉
------	--------	-----	--------	-----	--------------



移動による力

- 上端・下端線
- 横断測線
- - - 設定測線

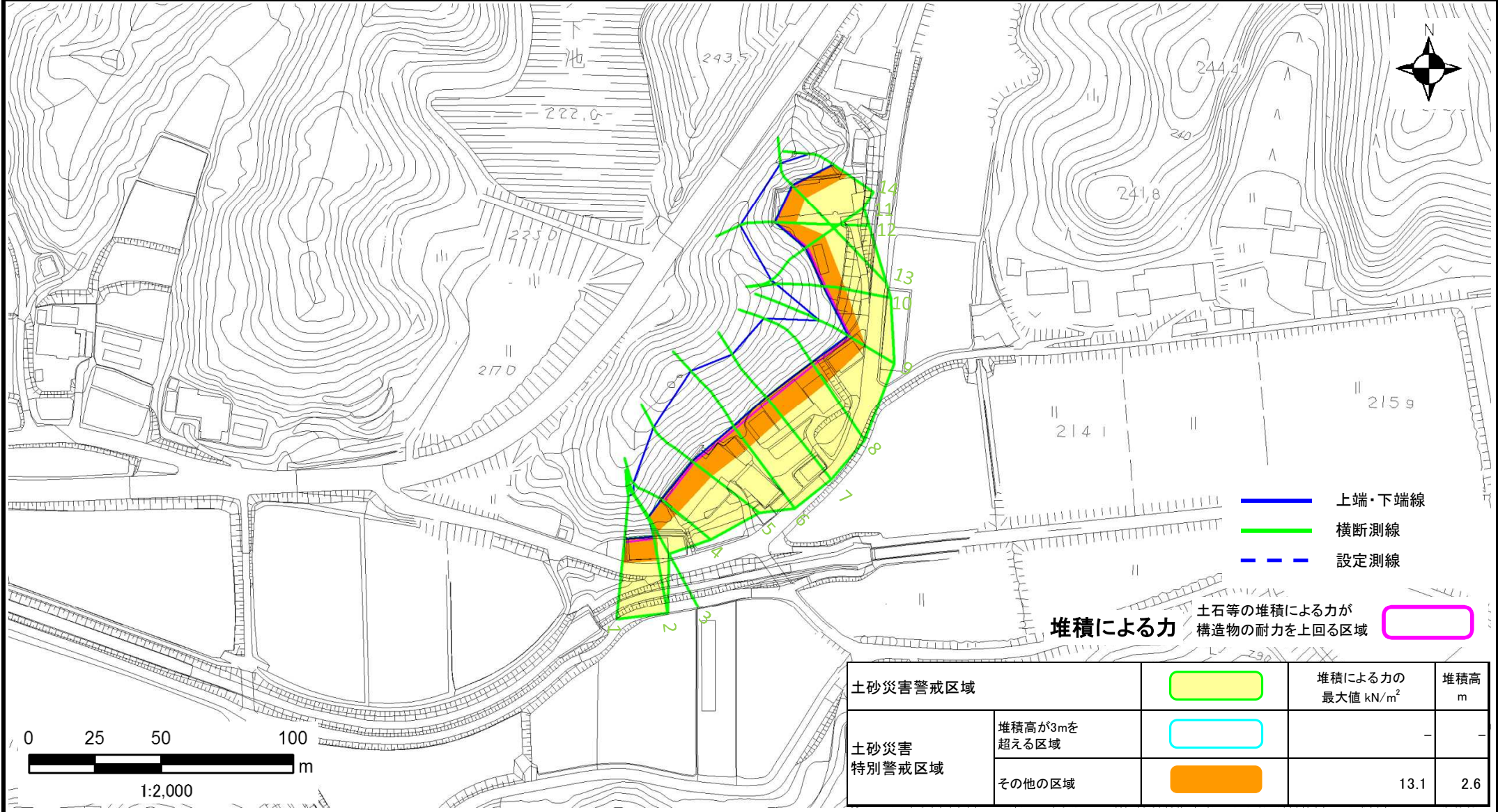
土砂災害警戒区域	移動による力の最大値 kN/m ²	移動高 m
土砂災害特別警戒区域	133.8	1.0
その他の区域	100.0	1.0

土砂災害警戒区域等設定図

様式 4-2

調書作成日 平成30年3月23日

箇所番号	I-3773	箇所名	上馬杉(8)	所在地	滋賀県甲賀市甲南町上馬杉
------	--------	-----	--------	-----	--------------



土砂災害警戒区域		堆積による力の最大値 kN/m^2	堆積高 m
土砂災害特別警戒区域	堆積高が3mを超える区域	-	-
	その他の区域	13.1	2.6