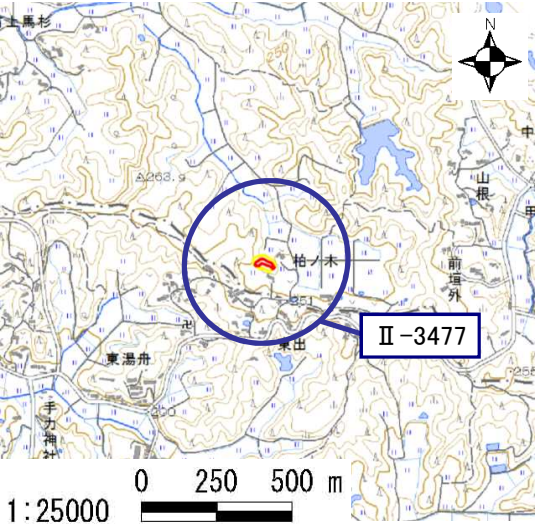


土砂災害特別警戒区域		土砂災害警戒区域	
告示年月日	平成 31 年 3 月 15 日	告示年月日	平成 31 年 3 月 15 日
告示番号	滋賀県告示第 137 号	告示番号	滋賀県告示第 132 号

土砂災害警戒区域・土砂災害特別警戒区域 区域図

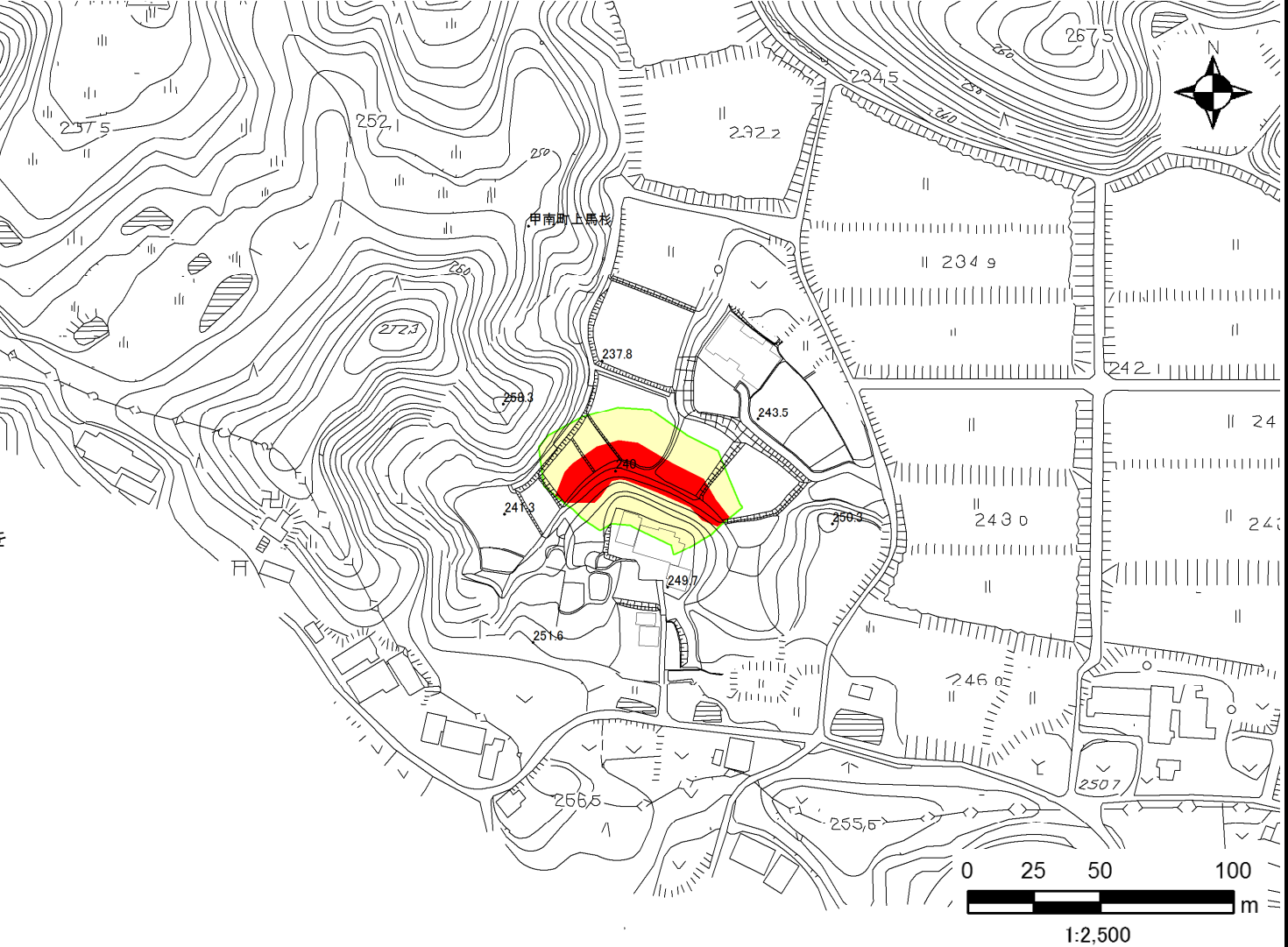
土砂災害警戒区域・土砂災害特別警戒区域 位置図



・この地図は、国土地理院発行の数値地図25000(地図画像)を複製したものである。

自然現象の種類	急傾斜地の崩壊
区域番号	Ⅱ-3477
区域の名称	上馬杉(17)
区域の所在地	滋賀県甲賀市甲南町上馬杉

土砂災害警戒区域	
土砂災害特別警戒区域	



○ この区域図は、空中写真測量による地形図に、実測による区域図を投影したものであり、一部異なって見える場合があります。  
詳しくは、土木事務所にお尋ねください。



# 土砂災害警戒区域等設定図(オルソ画像)

様式 2

調書作成日

平成30年3月23日

箇所番号

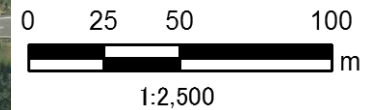
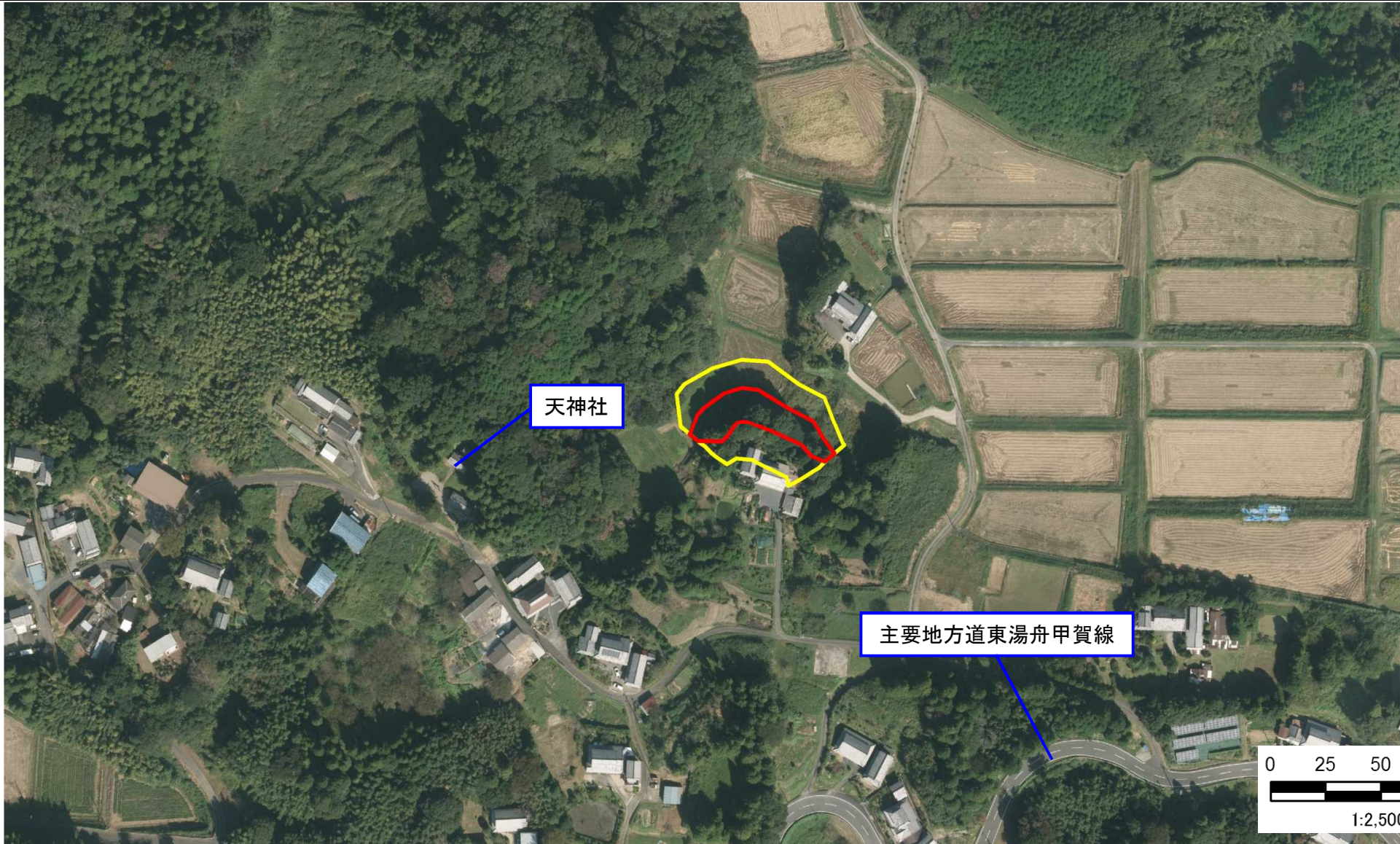
Ⅱ-3477

箇所名

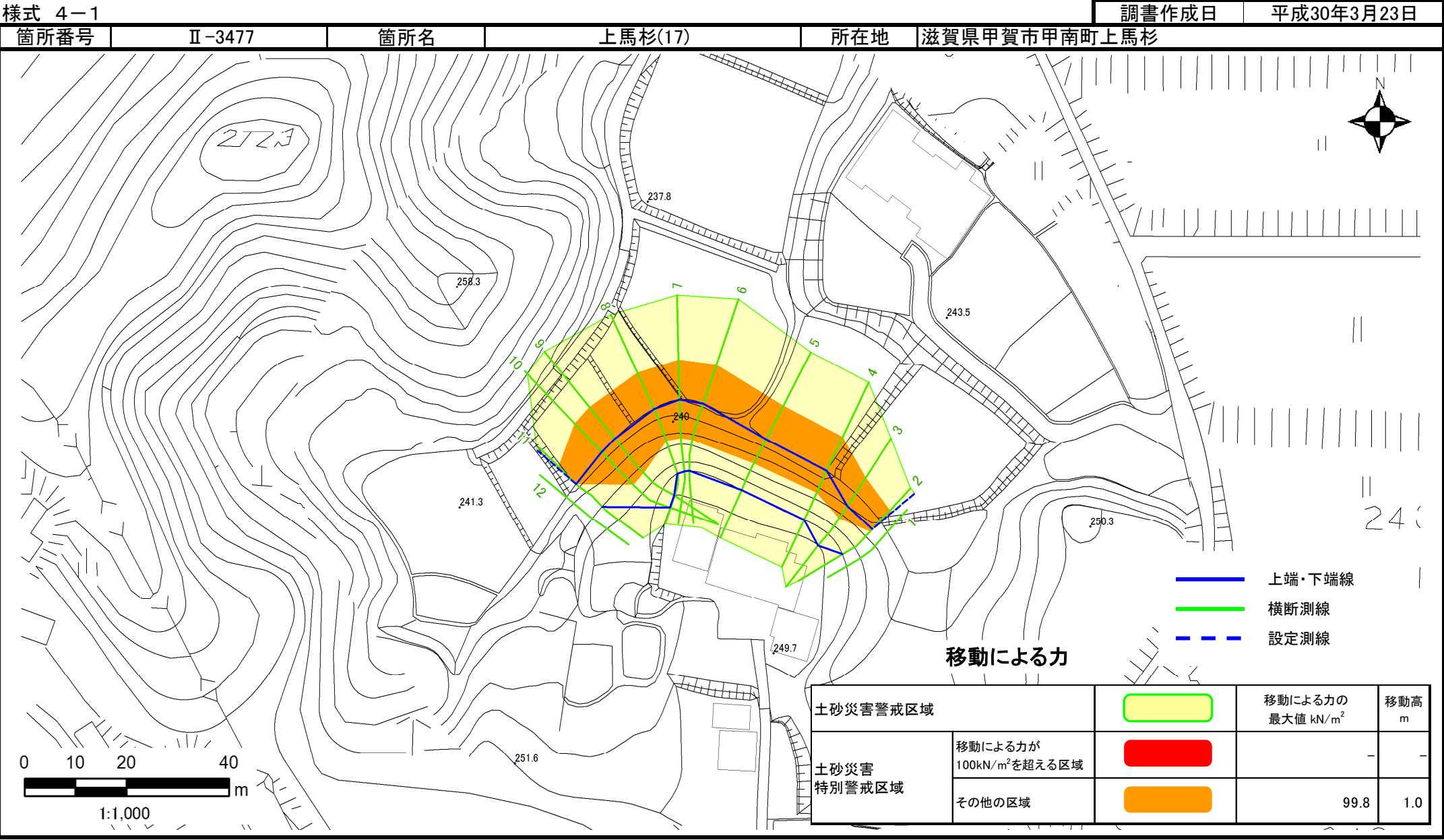
上馬杉(17)

所在地

滋賀県甲賀市甲南町上馬杉



# 土砂災害警戒区域等設定図





# 土砂災害警戒区域等設定図

