

土砂災害特別警戒区域

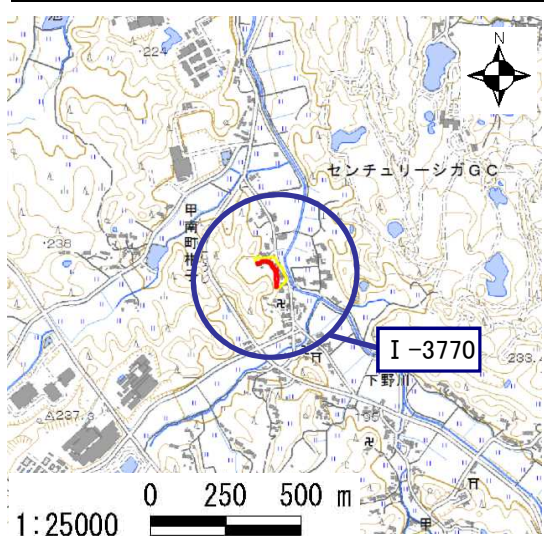
告示年月日	平成 31 年 3 月 15 日
告示番号	滋賀県告示第 137 号

土砂災害警戒区域

告示年月日	平成 31 年 3 月 15 日
告示番号	滋賀県告示第 132 号

土砂災害警戒区域・土砂災害特別警戒区域 区域図

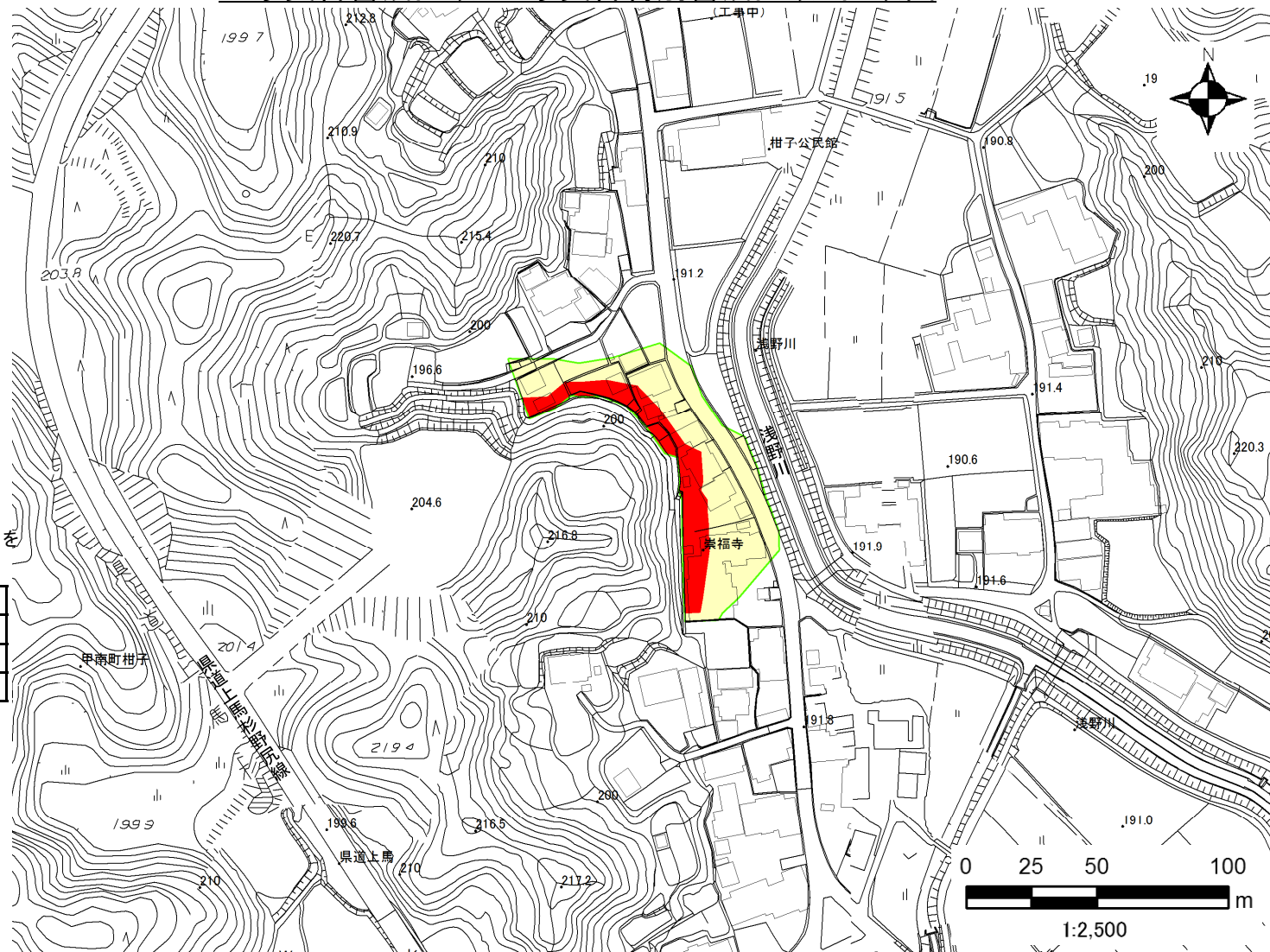
土砂災害警戒区域・土砂災害特別警戒区域 位置図



この地図は、国土地理院発行の数値地図25000(地図画像)を複製したものである。

自然現象の種類	急傾斜地の崩壊
区域番号	I-3770
区域の名称	柑子(3)
区域の所在地	滋賀県甲賀市甲南町柑子

土砂災害警戒区域	
土砂災害特別警戒区域	



○ この区域図は、空中写真測量による地形図に、実測による区域図を投影したものであり、一部異なって見える場合があります。詳しくは、土木事務所にお尋ねください。

土砂災害警戒区域等設定図(オルソ画像)

様式 2

調書作成日

平成30年3月23日

箇所番号	I-3770	箇所名	柑子(3)	所在地	滋賀県甲賀市甲南町柑子
------	--------	-----	-------	-----	-------------

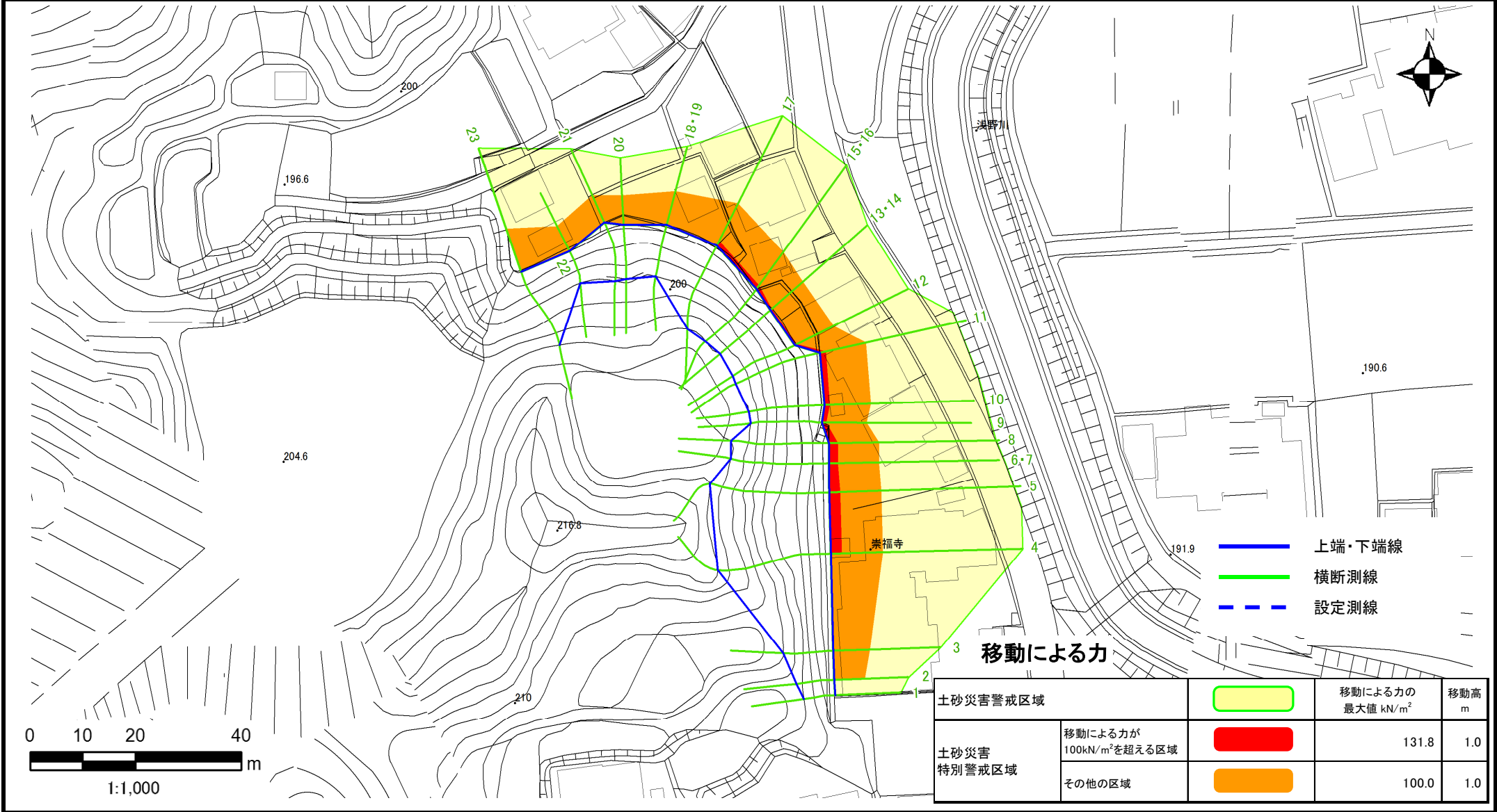


土砂災害警戒区域等設定図

様式 4-1

調書作成日 平成30年3月23日

箇所番号	I-3770	箇所名	柑子(3)	所在地	滋賀県甲賀市甲南町柑子
------	--------	-----	-------	-----	-------------



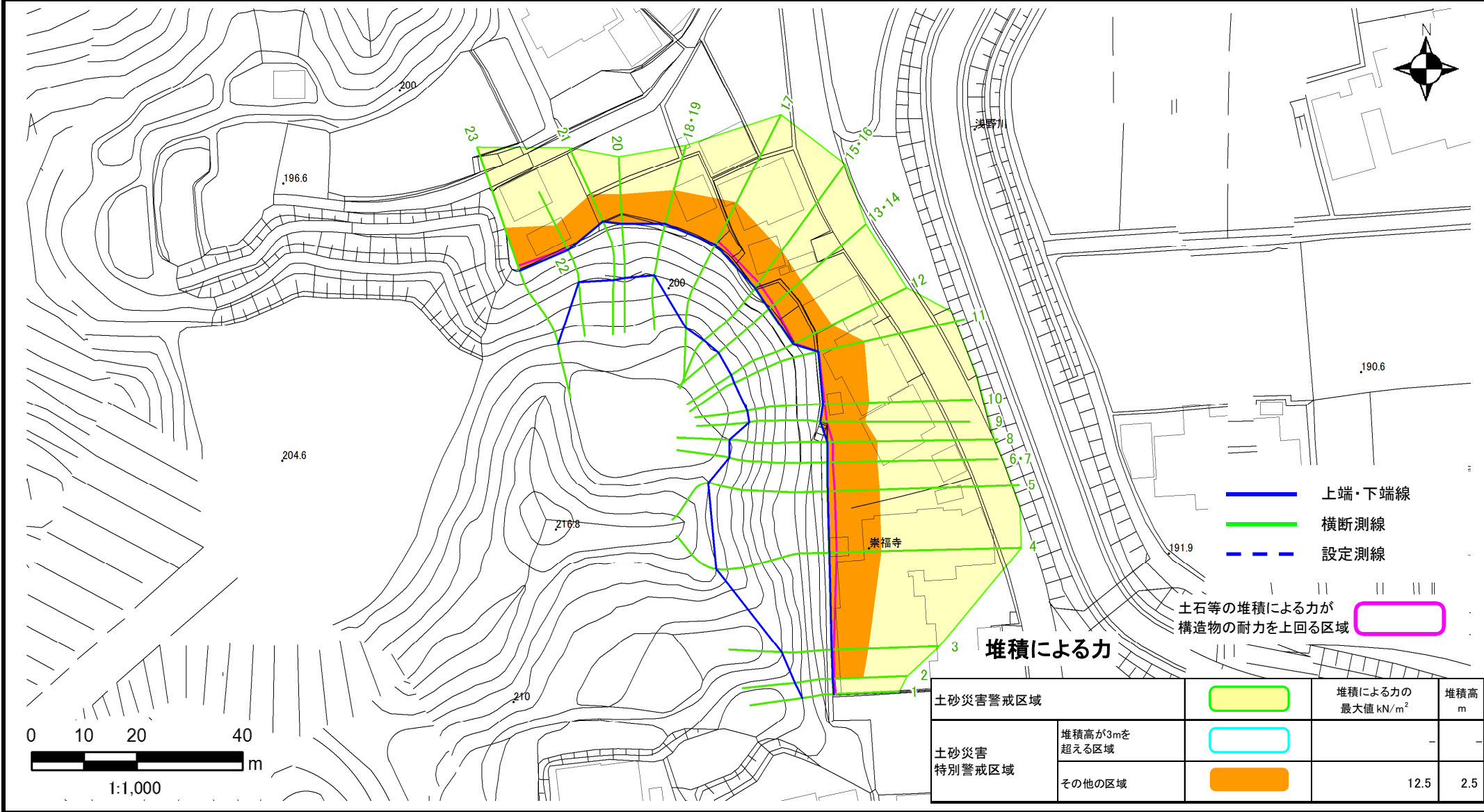
		—	上端・下端線
		—	横断測線
		- - -	設定測線
			移動による力
土砂災害警戒区域			移動による力の最大値 kN/m ²
土砂災害特別警戒区域	移動による力が100kN/m ² を超える区域		131.8
	その他の区域		100.0
			移動高 m
			1.0
			1.0

土砂災害警戒区域等設定図

様式 4-2

調書作成日 平成30年3月23日

箇所番号	I-3770	箇所名	柑子(3)	所在地	滋賀県甲賀市甲南町柑子
------	--------	-----	-------	-----	-------------



土砂災害警戒区域		堆積による力の最大値 kN/m^2	堆積高 m
土砂災害特別警戒区域	堆積高が3mを超える区域		
	その他の区域	12.5	2.5