

土砂災害特別警戒区域

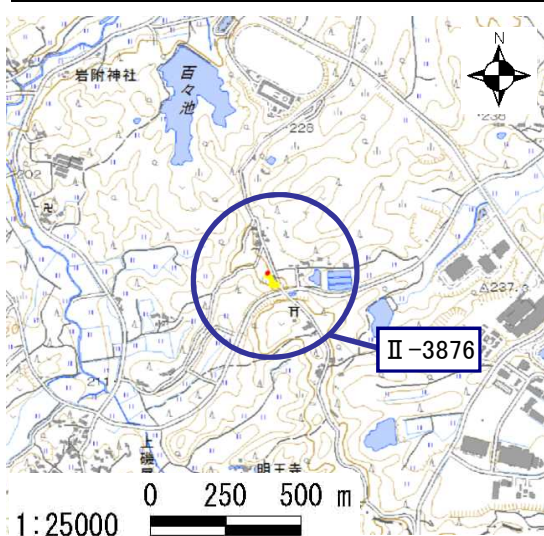
告示年月日	平成 31年 3月 15日
告示番号	滋賀県告示第 137号

土砂災害警戒区域

告示年月日	平成 31年 3月 15日
告示番号	滋賀県告示第 132号

土砂災害警戒区域・土砂災害特別警戒区域 区域図

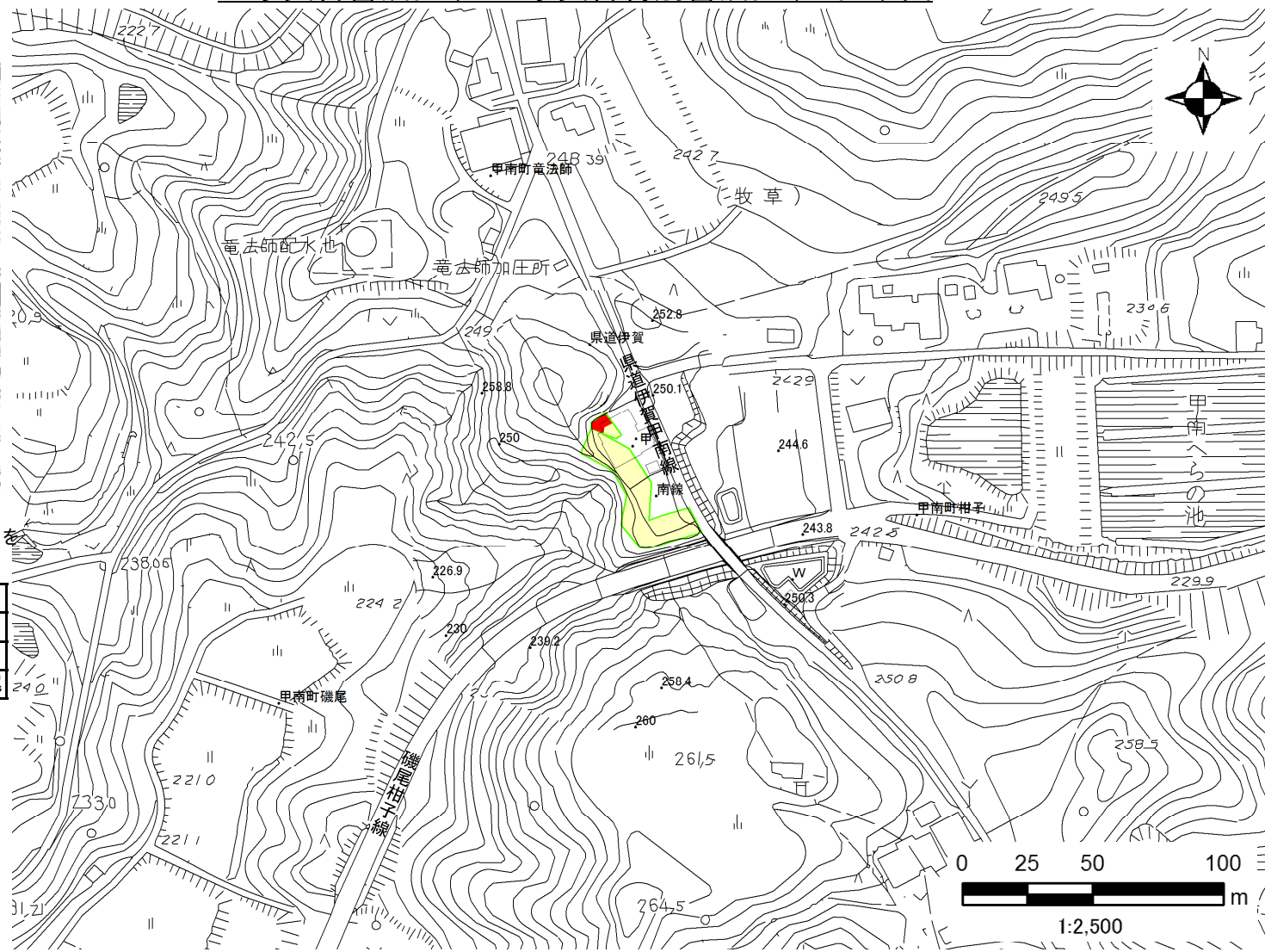
土砂災害警戒区域・土砂災害特別警戒区域 位置図



この地図は、国土地理院発行の数値地図25000(地図画像)を複製したものである。

自然現象の種類	急傾斜地の崩壊
区域番号	II-3876
区域の名称	柑子(6)
区域の所在地	滋賀県甲賀市甲南町柑子・磯尾

土砂災害警戒区域	
土砂災害特別警戒区域	



○ この区域図は、空中写真測量による地形図に、実測による区域図を投影したものであり、一部異なって見える場合があります。詳しくは、土木事務所にお尋ねください。

土砂災害警戒区域等設定図(オルソ画像)

様式 2

調査作成日

平成30年3月23日

箇所番号	II-3876	箇所名	柑子(6)	所在地	滋賀県甲賀市甲南町柑子・磯尾
------	---------	-----	-------	-----	----------------

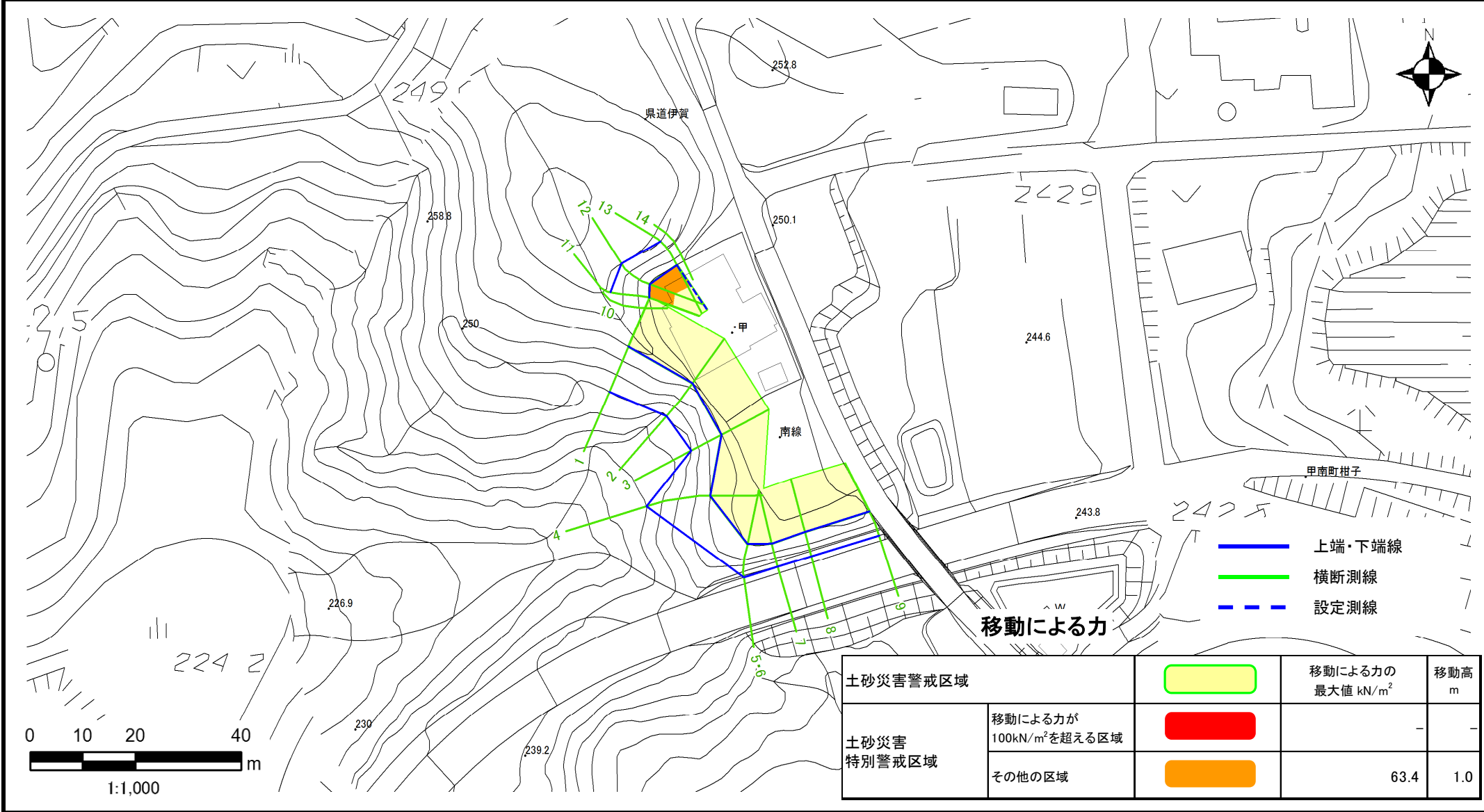


土砂災害警戒区域等設定図

様式 4-1

調書作成日 平成30年3月23日

箇所番号	II-3876	箇所名	柑子(6)	所在地	滋賀県甲賀市甲南町柑子・磯尾
------	---------	-----	-------	-----	----------------



土砂災害警戒区域		移動による力の 最大値 kN/m ²	移動高 m
土砂災害 特別警戒区域	移動による力が 100kN/m ² を超える区域		-
	その他の区域	63.4	1.0

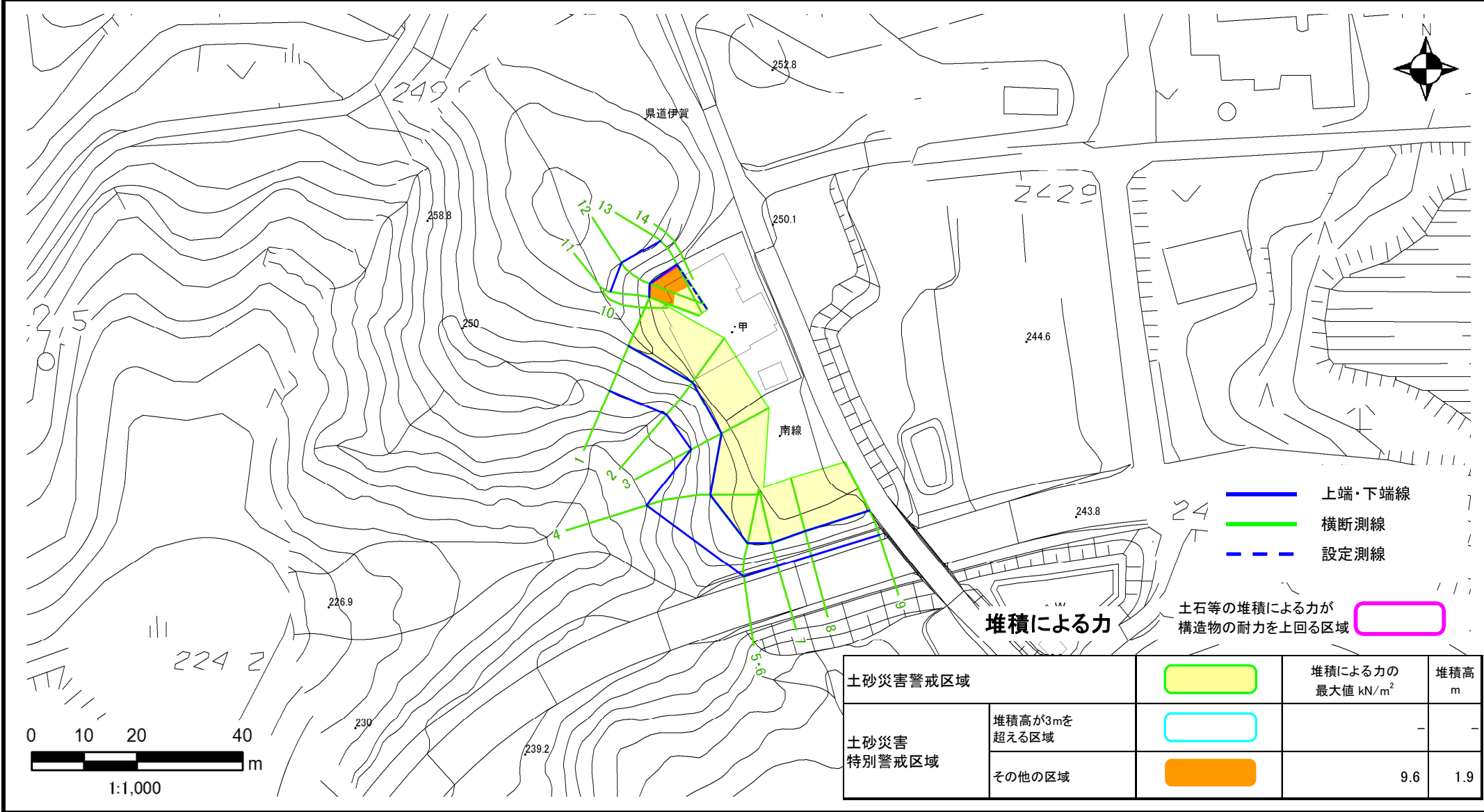
土砂災害警戒区域等設定図

様式 4-2

調書作成日

平成30年3月23日

箇所番号	II-3876	箇所名	柑子(6)	所在地	滋賀県甲賀市甲南町柑子・磯尾
------	---------	-----	-------	-----	----------------



堆積による力

土石等の堆積による力が
構造物の耐力を上回る区域

土砂災害警戒区域		堆積による力の 最大値 kN/m ²	堆積高 m
土砂災害 特別警戒区域			
		9.6	1.9