

土砂災害特別警戒区域

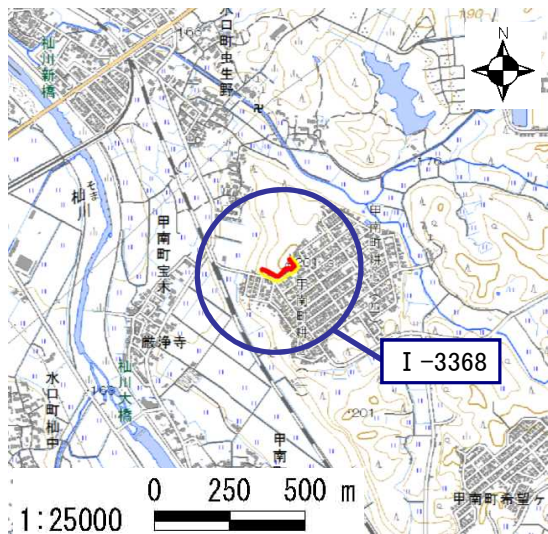
告示年月日	平成 31 年 3 月 15 日
告示番号	滋賀県告示第 137 号

土砂災害警戒区域

告示年月日	平成 31 年 3 月 15 日
告示番号	滋賀県告示第 132 号

土砂災害警戒区域・土砂災害特別警戒区域 区域図

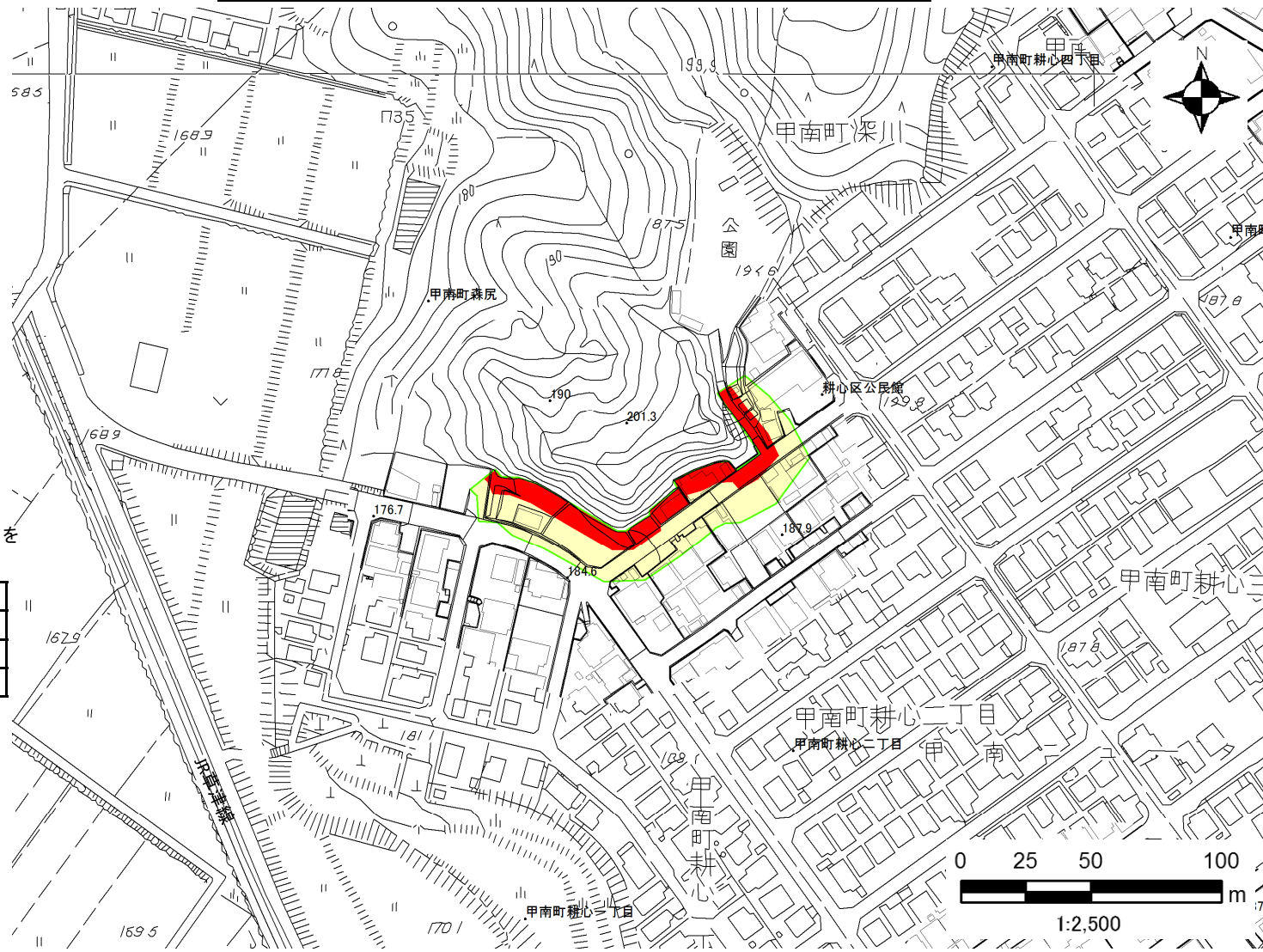
土砂災害警戒区域・土砂災害特別警戒区域 位置図



・この地図は、国土地理院発行の数値地図25000(地図画像)を複製したものである。

自然現象の種類	急傾斜地の崩壊
区域番号	I-3368
区域の名称	耕心(3)
区域の所在地	滋賀県甲賀市甲南町耕心2丁目

土砂災害警戒区域	
土砂災害特別警戒区域	



○ この区域図は、空中写真測量による地形図に、実測による区域図を投影したものであり、一部異なって見える場合があります。  
 詳しくは、土木事務所にお尋ねください。

# 土砂災害警戒区域等設定図(オルソ画像)

様式 2

調書作成日

平成30年3月23日

箇所番号

I-3368

箇所名

耕心(3)

所在地

滋賀県甲賀市甲南町耕心2丁目

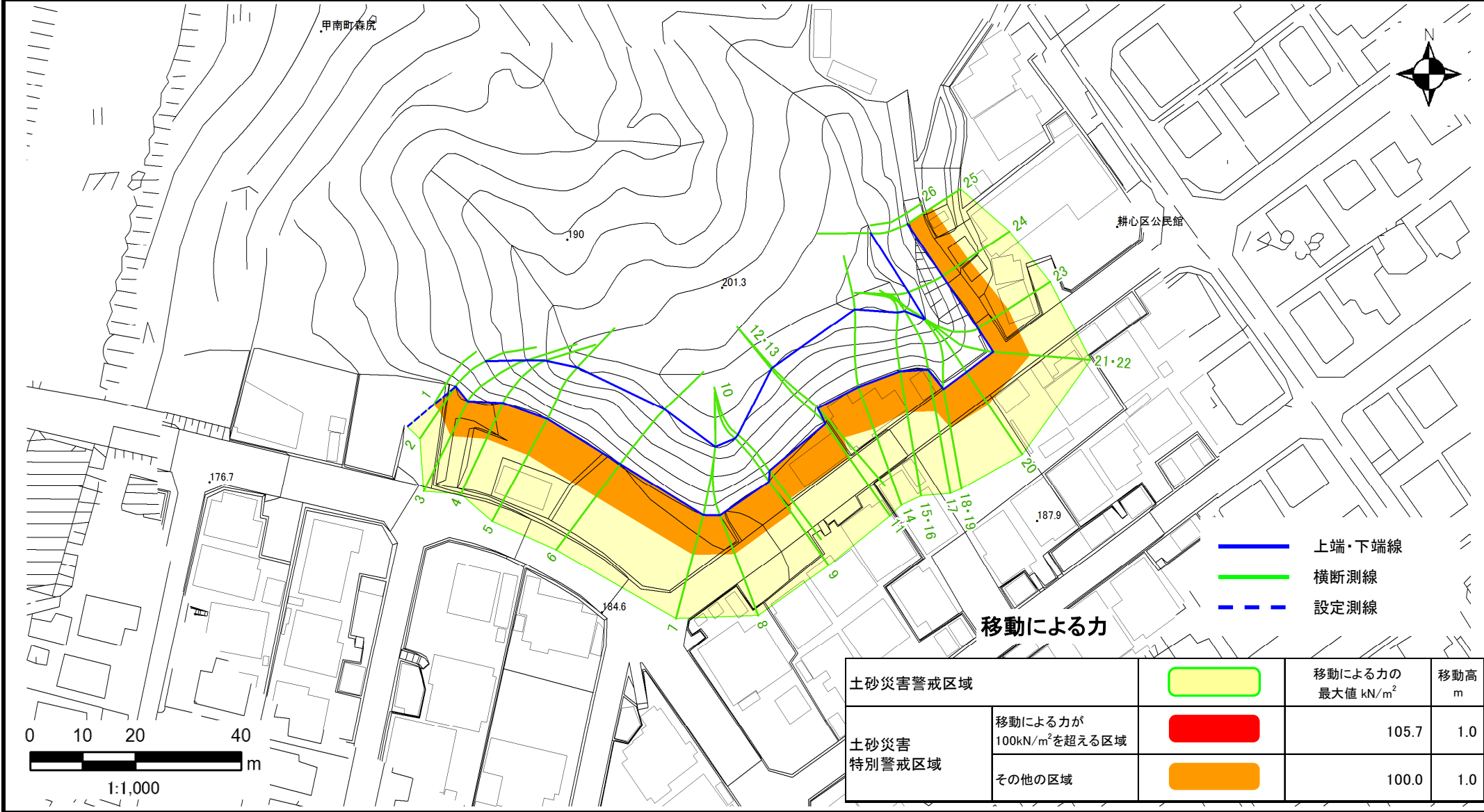


# 土砂災害警戒区域等設定図

様式 4-1

調書作成日 平成30年3月23日

箇所番号	I-3368	箇所名	耕心(3)	所在地	滋賀県甲賀市甲南町耕心2丁目
------	--------	-----	-------	-----	----------------



土砂災害警戒区域		移動による力の 最大値 $\text{kN/m}^2$	移動高 m
土砂災害 特別警戒区域	移動による力が $100\text{kN/m}^2$ を超える区域	105.7	1.0
	その他の区域	100.0	1.0

# 土砂災害警戒区域等設定図

様式 4-2

調書作成日

平成30年3月23日

箇所番号	I-3368	箇所名	耕心(3)	所在地	滋賀県甲賀市甲南町耕心2丁目
------	--------	-----	-------	-----	----------------

