

土砂災害特別警戒区域

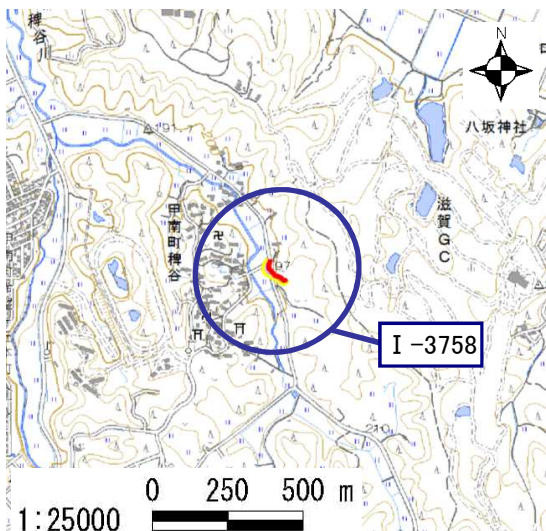
告示年月日	平成 31年 3月 15日
告示番号	滋賀県告示第 137号

土砂災害警戒区域

告示年月日	平成 31年 3月 15日
告示番号	滋賀県告示第 132号

土砂災害警戒区域・土砂災害特別警戒区域 区域図

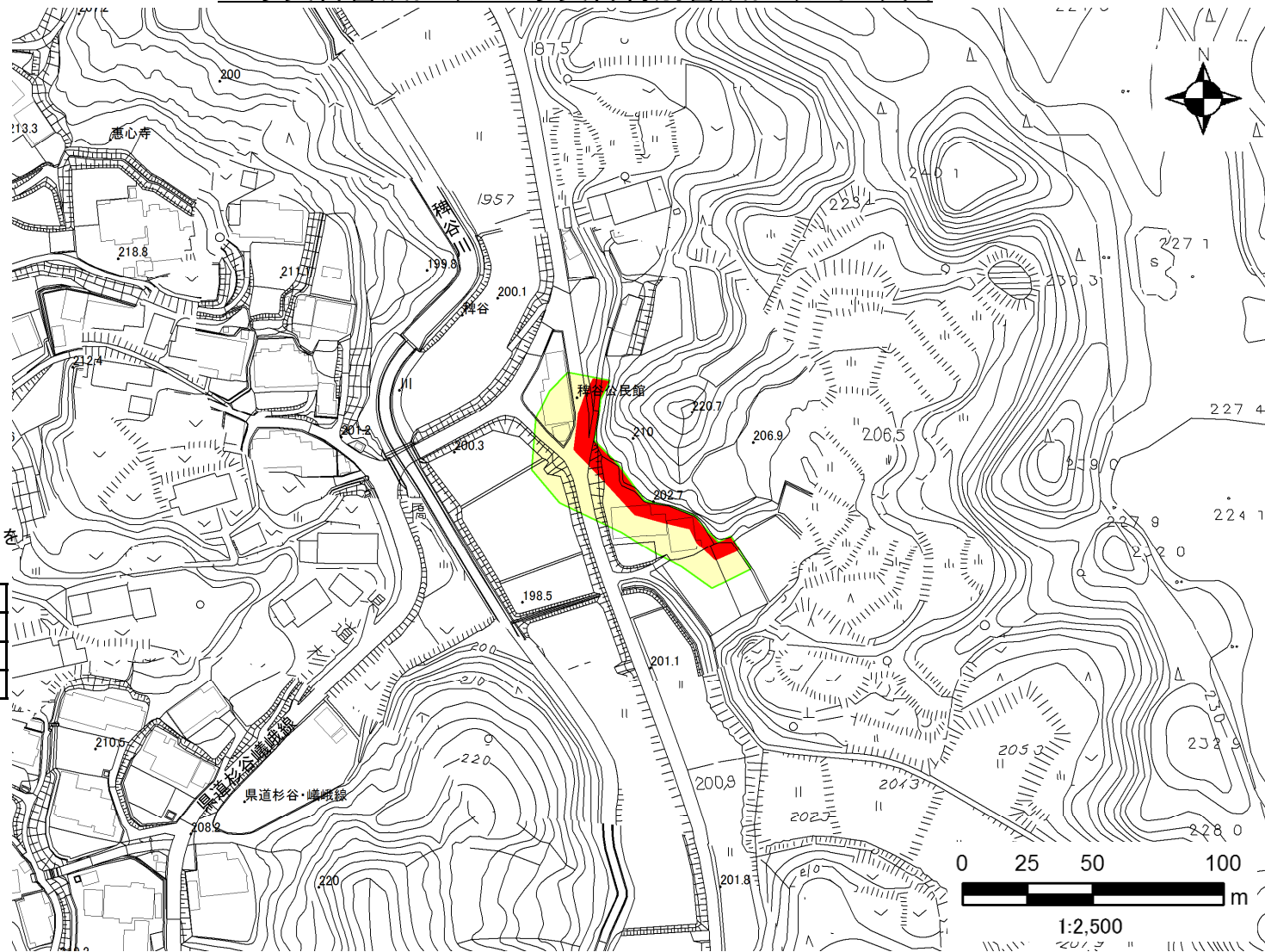
土砂災害警戒区域・土砂災害特別警戒区域 位置図



この地図は、国土地理院発行の数値地図25000(地図画像)を複製したものである。

自然現象の種類	急傾斜地の崩壊
区域番号	I-3758
区域の名称	稗谷(7)
区域の所在地	滋賀県甲賀市甲南町稗谷

土砂災害警戒区域	
土砂災害特別警戒区域	



○ この区域図は、空中写真測量による地形図に、実測による区域図を投影したものであり、一部異なって見える場合があります。詳しくは、土木事務所にお尋ねください。

土砂災害警戒区域等設定図(オルソ画像)

様式 2

調書作成日

平成30年3月23日

箇所番号

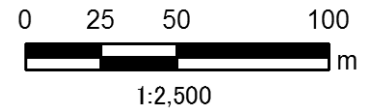
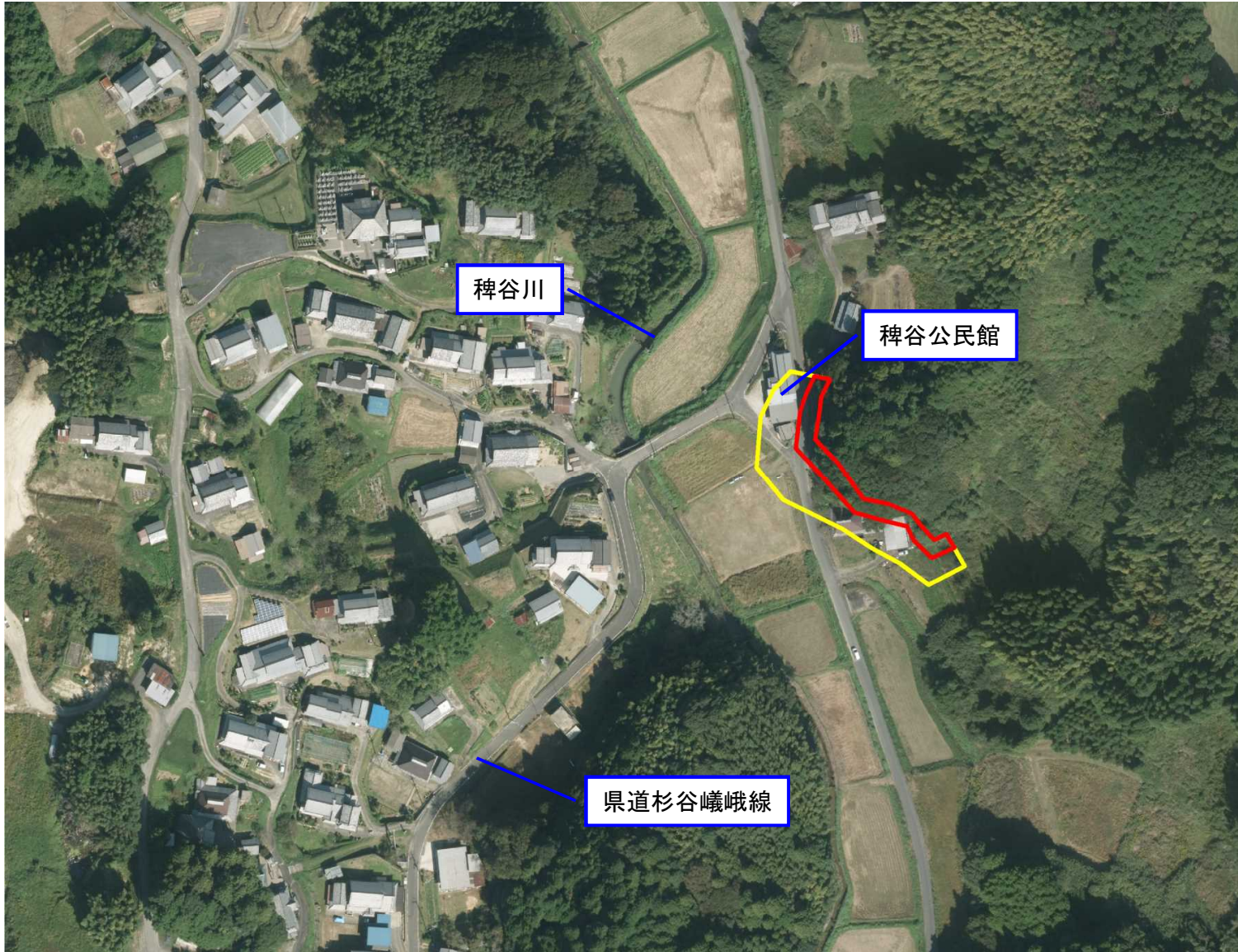
I-3758

箇所名

稗谷(7)

所在地

滋賀県甲賀市甲南町稗谷

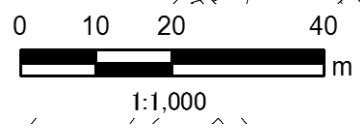
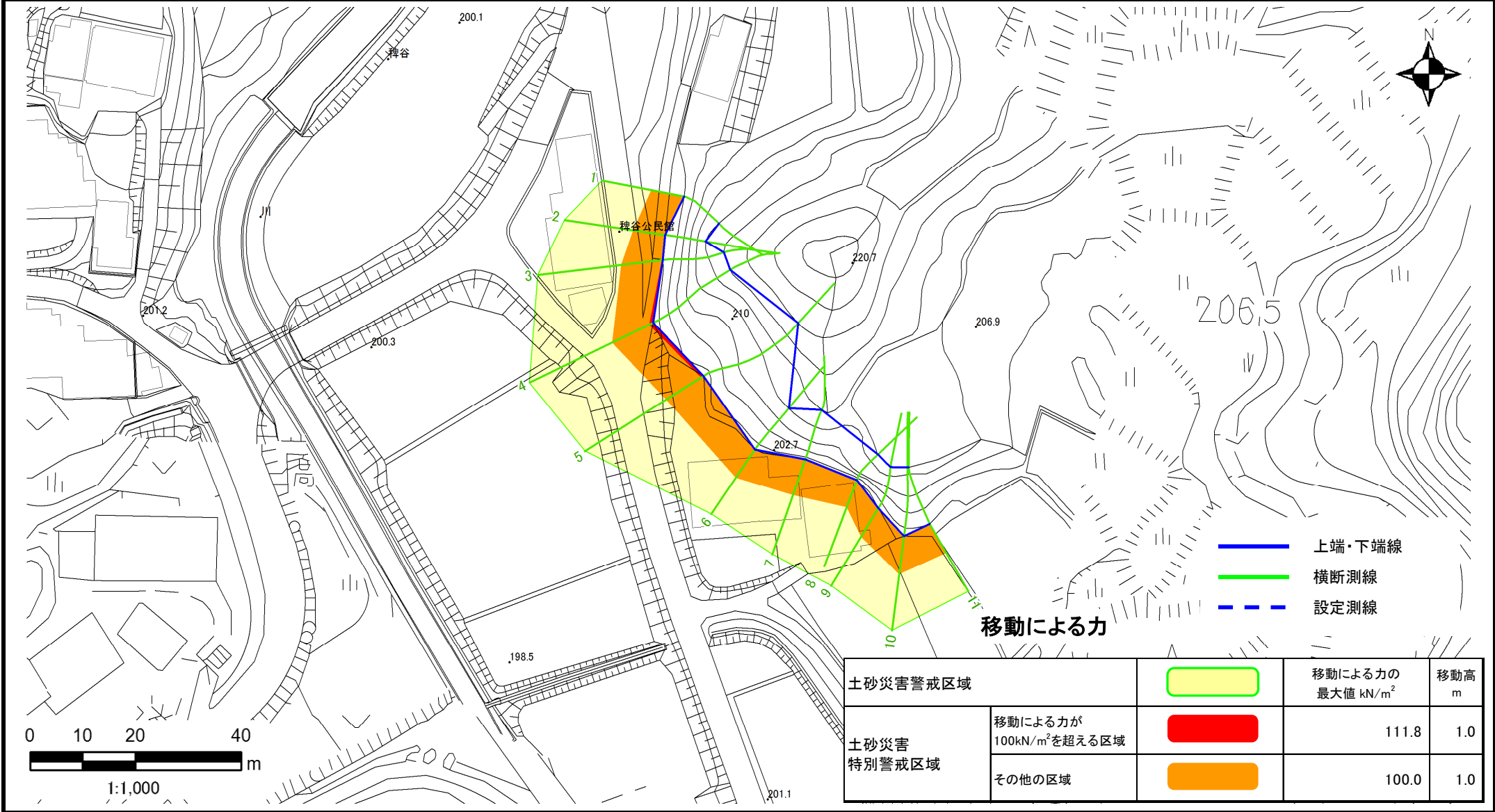


土砂災害警戒区域等設定図

様式 4-1

調書作成日 平成30年3月23日

箇所番号	I-3758	箇所名	稗谷(7)	所在地	滋賀県甲賀市甲南町稗谷
------	--------	-----	-------	-----	-------------



土砂災害警戒区域等設定図

様式 4-2

調査作成日

平成30年3月23日

