

土砂災害特別警戒区域

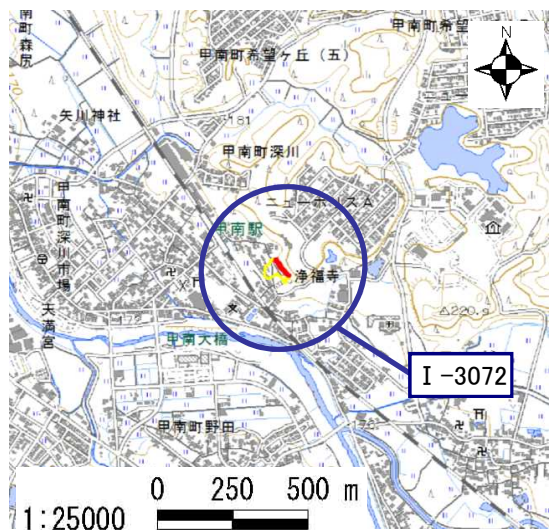
| | |
|-------|------------------|
| 告示年月日 | 平成 31 年 3 月 15 日 |
| 告示番号 | 滋賀県告示第 137 号 |

土砂災害警戒区域

| | |
|-------|------------------|
| 告示年月日 | 平成 31 年 3 月 15 日 |
| 告示番号 | 滋賀県告示第 132 号 |

土砂災害警戒区域・土砂災害特別警戒区域 区域図

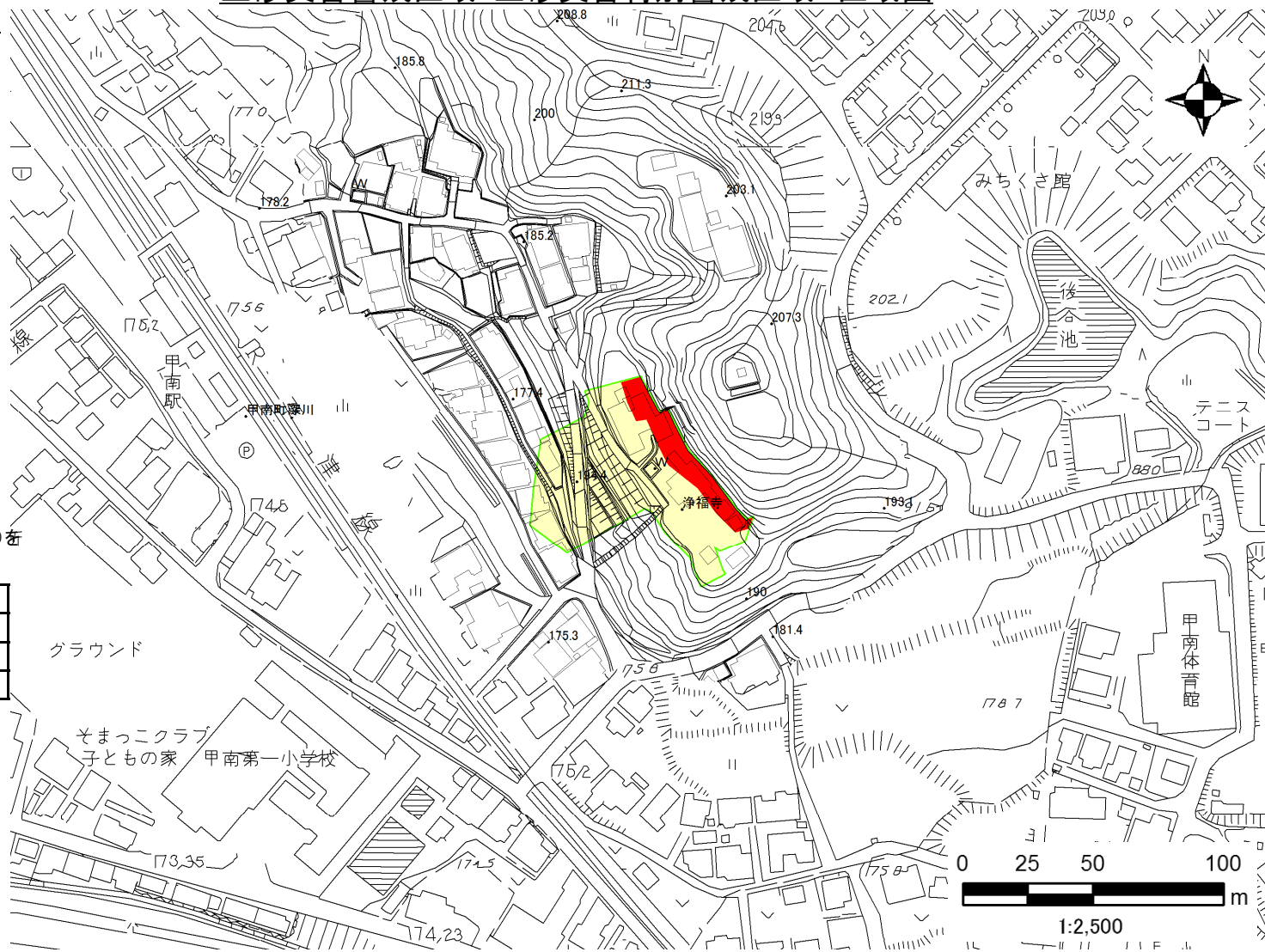
土砂災害警戒区域・土砂災害特別警戒区域 位置図



・この地図は、国土地理院発行の数値地図25000(地図画像)を複製したものである。

| | |
|---------|-------------|
| 自然現象の種類 | 急傾斜地の崩壊 |
| 区域番号 | I-3072 |
| 区域の名称 | 深川 |
| 区域の所在地 | 滋賀県甲賀市甲南町深川 |

| | |
|------------|--|
| 土砂災害警戒区域 | |
| 土砂災害特別警戒区域 | |



○ この区域図は、空中写真測量による地形図に、実測による区域図を投影したものであり、一部異なって見える場合があります。詳しくは、土木事務所にお尋ねください。

土砂災害警戒区域等設定図(オルソ画像)

様式 2

調書作成日

平成30年3月23日

箇所番号

I-3072

箇所名

深川

所在地

滋賀県甲賀市甲南町深川

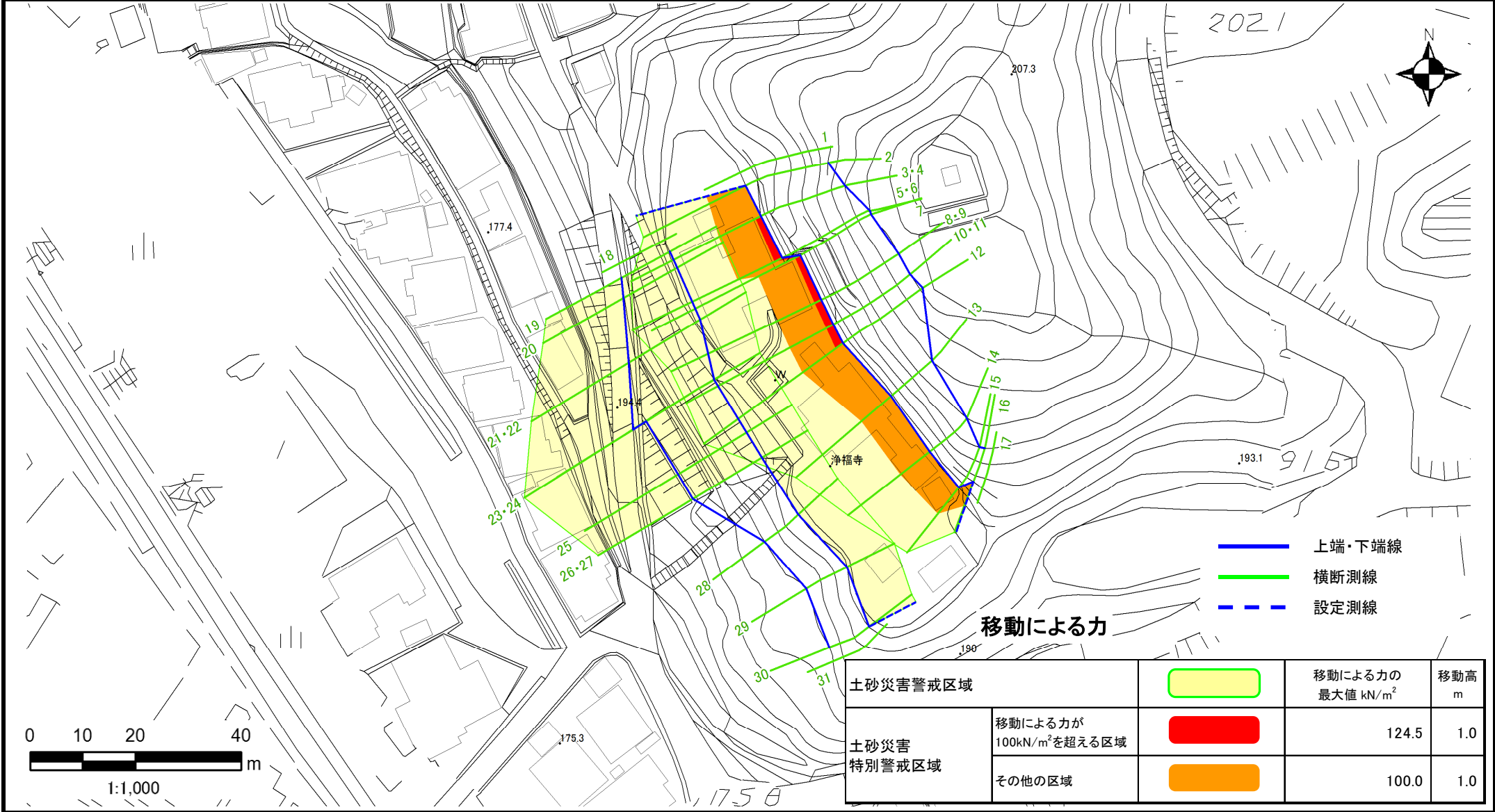


土砂災害警戒区域等設定図

様式 4-1

調書作成日 平成30年3月23日

| | | | | | |
|------|--------|-----|----|-----|-------------|
| 箇所番号 | I-3072 | 箇所名 | 深川 | 所在地 | 滋賀県甲賀市甲南町深川 |
|------|--------|-----|----|-----|-------------|

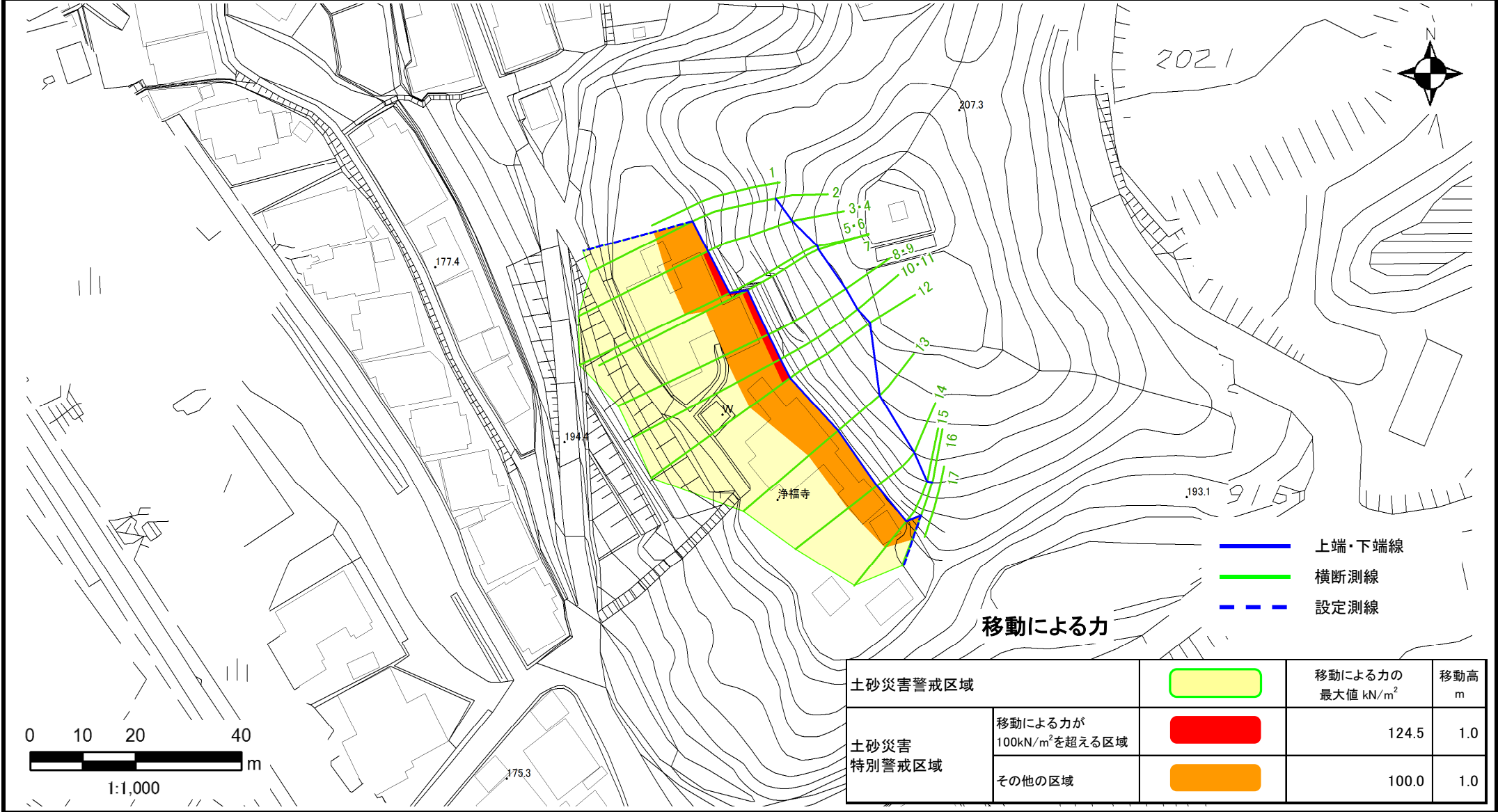


土砂災害警戒区域等設定図

様式 4-1

調書作成日 平成30年3月23日

| | | | | | |
|------|--------|-----|----|-----|-------------|
| 箇所番号 | I-3072 | 箇所名 | 深川 | 所在地 | 滋賀県甲賀市甲南町深川 |
|------|--------|-----|----|-----|-------------|

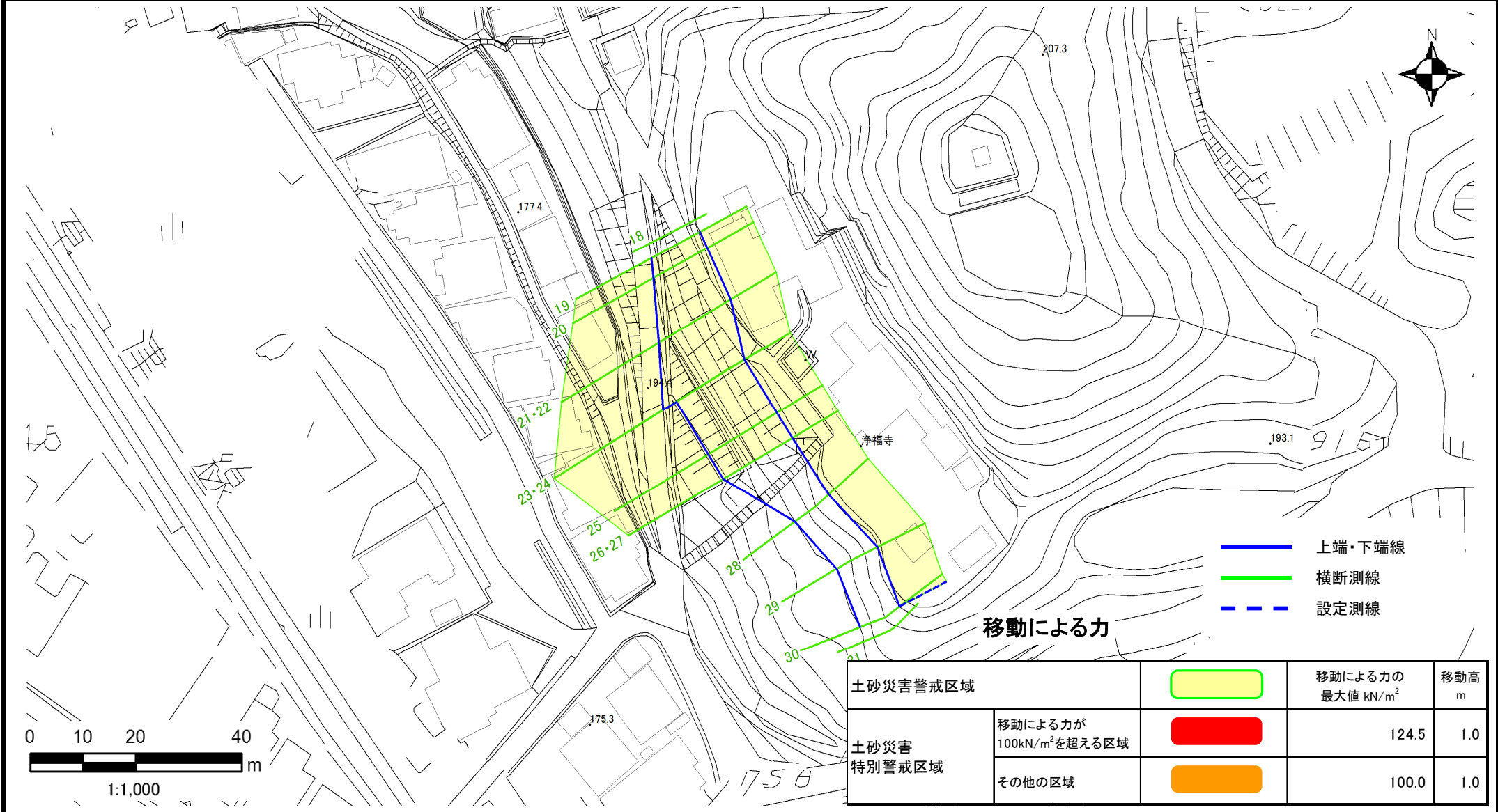


土砂災害警戒区域等設定図

様式 4-1

調書作成日 平成30年3月23日

| | | | | | |
|------|--------|-----|----|-----|-------------|
| 箇所番号 | I-3072 | 箇所名 | 深川 | 所在地 | 滋賀県甲賀市甲南町深川 |
|------|--------|-----|----|-----|-------------|



- 上端・下端線
- 横断測線
- - - 設定測線

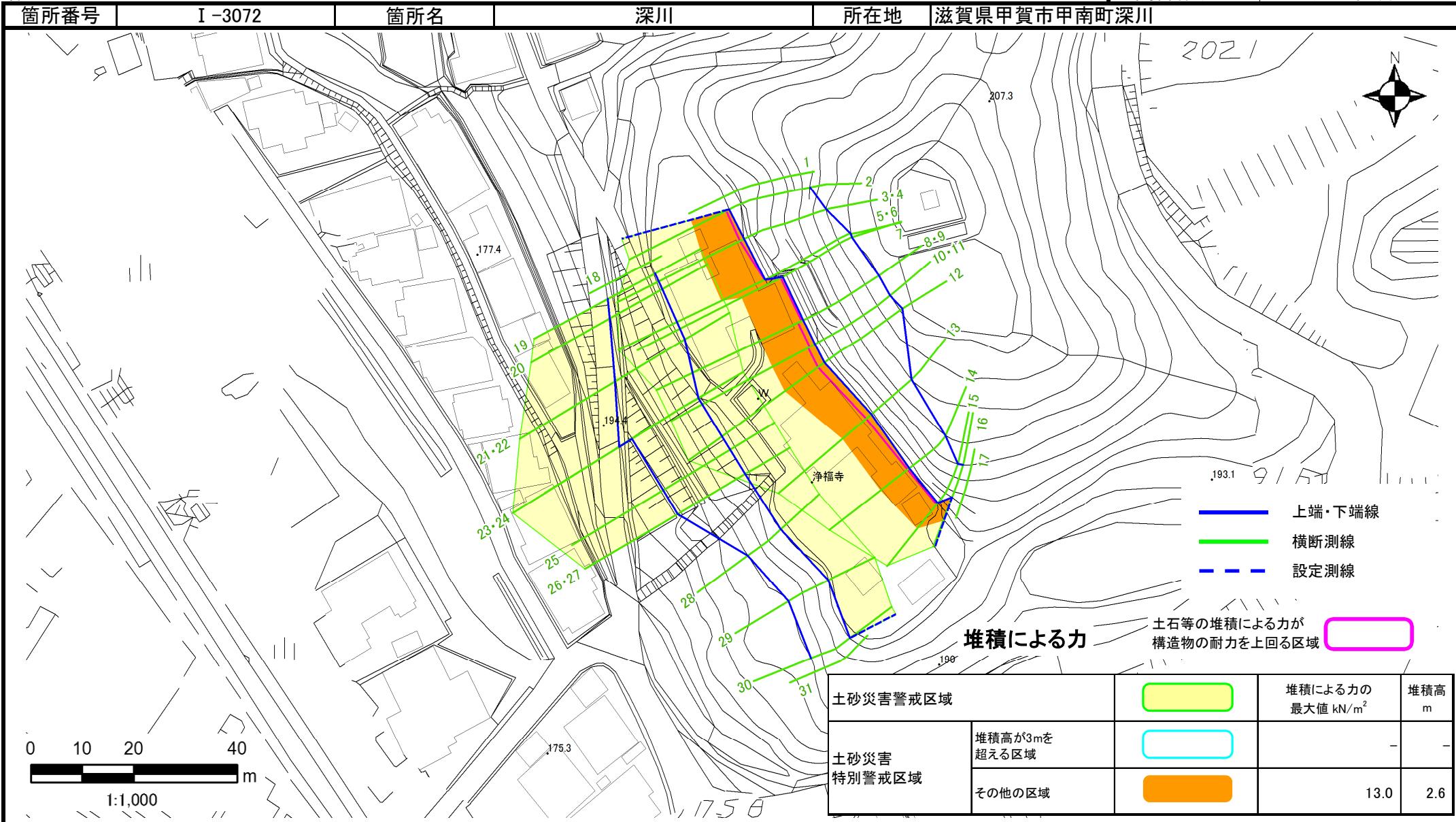
移動による力

| 土砂災害警戒区域 | | 移動による力の 最大値 kN/m^2 | 移動高 m |
|----------------|--------------------------------------|--------------------------------|----------|
| 土砂災害 特別警戒区域 | 移動による力が 100kN/m^2 を超える区域 | 124.5 | 1.0 |
| | その他の区域 | 100.0 | 1.0 |

土砂災害警戒区域等設定図

様式 4-2

調書作成日 平成30年3月23日



土砂災害警戒区域等設定図

様式 4-2

調書作成日 平成30年3月23日

| | | | | | |
|------|--------|-----|----|-----|-------------|
| 箇所番号 | I-3072 | 箇所名 | 深川 | 所在地 | 滋賀県甲賀市甲南町深川 |
|------|--------|-----|----|-----|-------------|

