

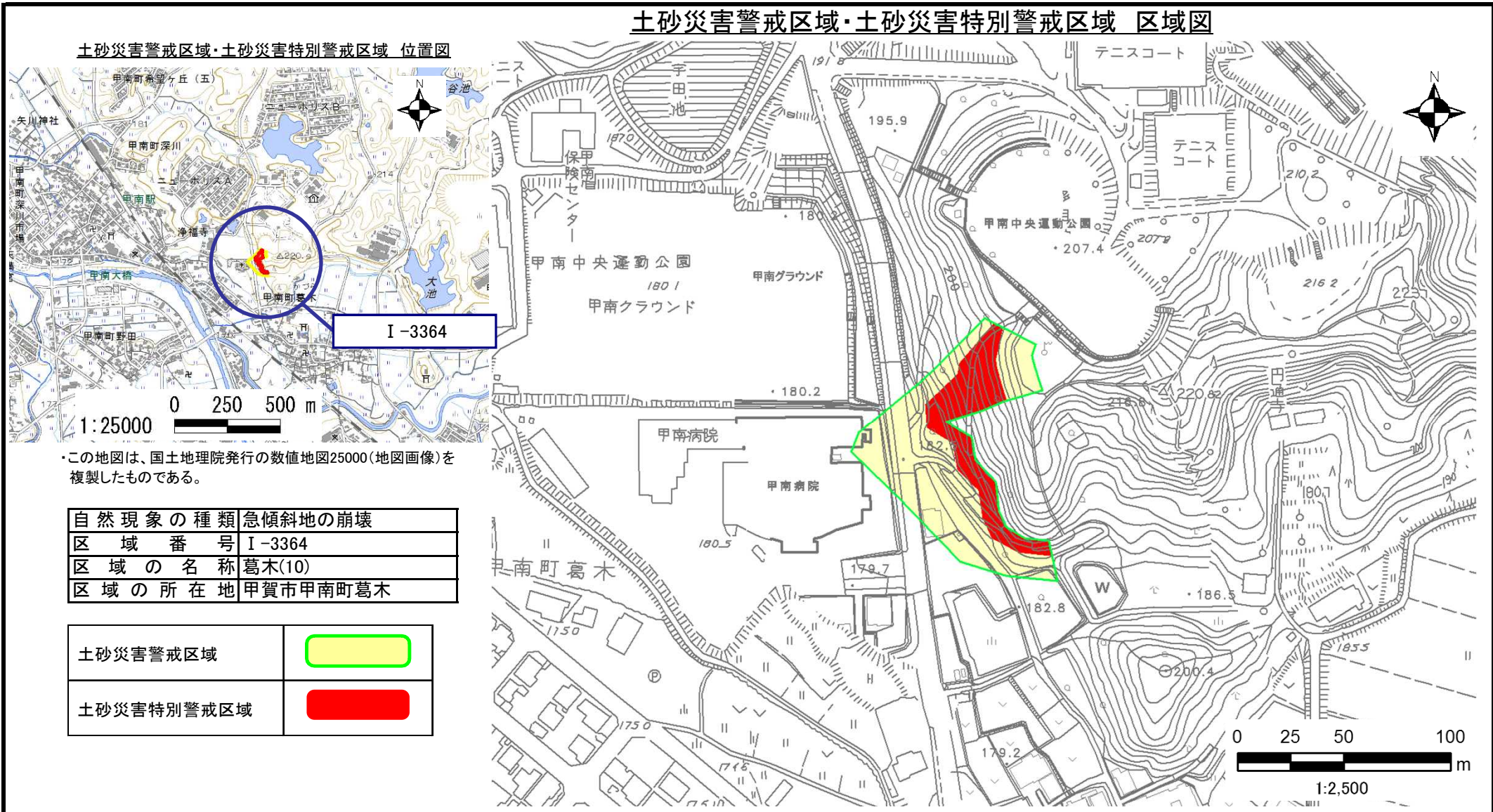
土砂災害特別警戒区域

告示年月日	平成 31年 3月 15日
告示番号	滋賀県告示第 137号

土砂災害警戒区域

告示年月日	平成 31年 3月 15日
告示番号	滋賀県告示第 132号

土砂災害警戒区域・土砂災害特別警戒区域 区域図



土砂災害警戒区域・土砂災害特別警戒区域 位置図

この地図は、国土地理院発行の数値地図25000(地図画像)を複製したものである。

自然現象の種類	急傾斜地の崩壊
区域番号	I-3364
区域の名称	葛木(10)
区域の所在地	甲賀市甲南町葛木

土砂災害警戒区域	
土砂災害特別警戒区域	

○ この区域図は、空中写真測量による地形図に、実測による区域図を投影したものであり、一部異なって見える場合があります。詳しくは、土木事務所にお尋ねください。



# 土砂災害警戒区域等設定図(オルソ画像)

様式 2

調書作成日

平成30年3月23日

箇所番号

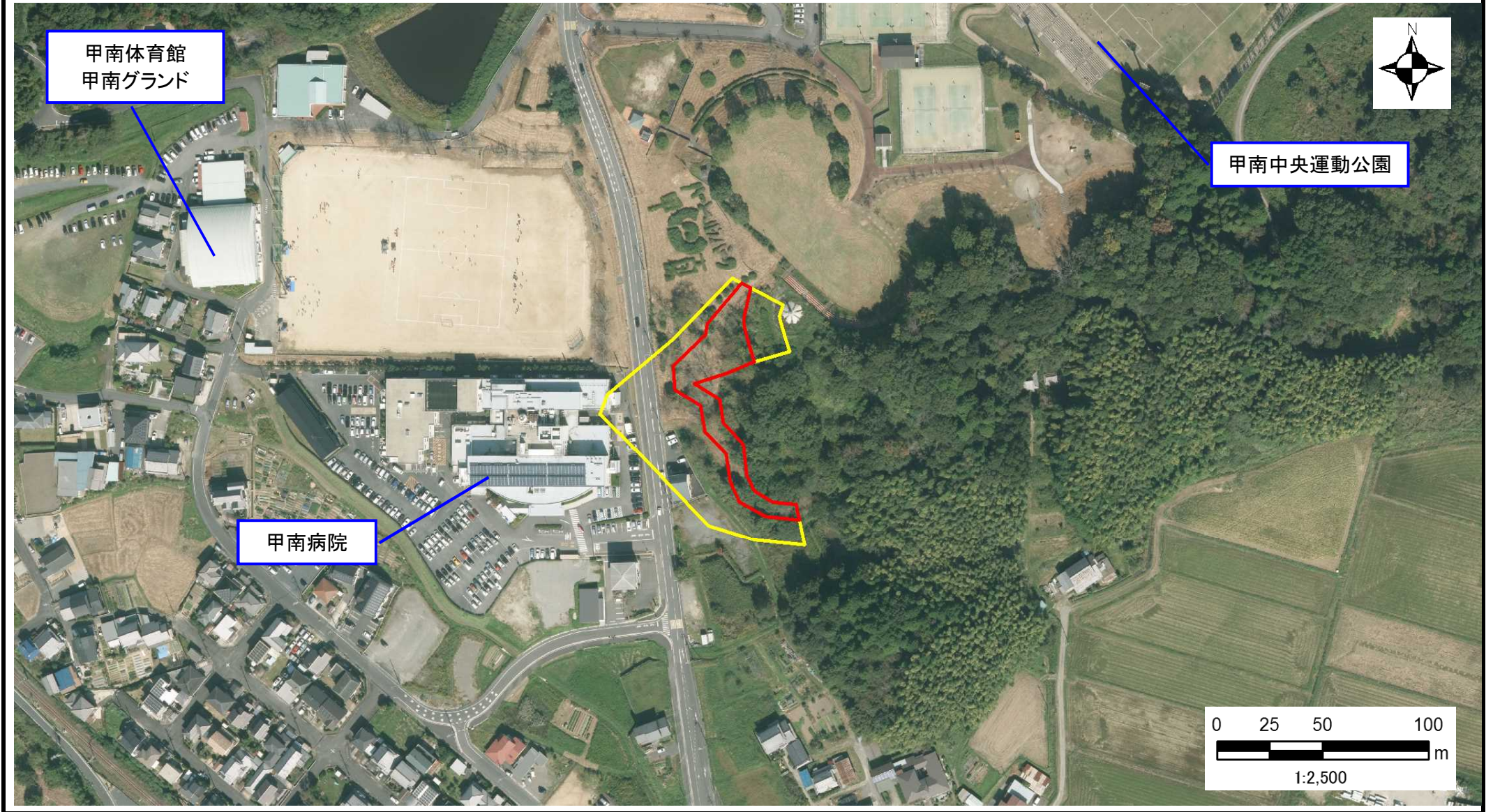
I-3364

箇所名

葛木(10)

所在地

甲賀市甲南町葛木



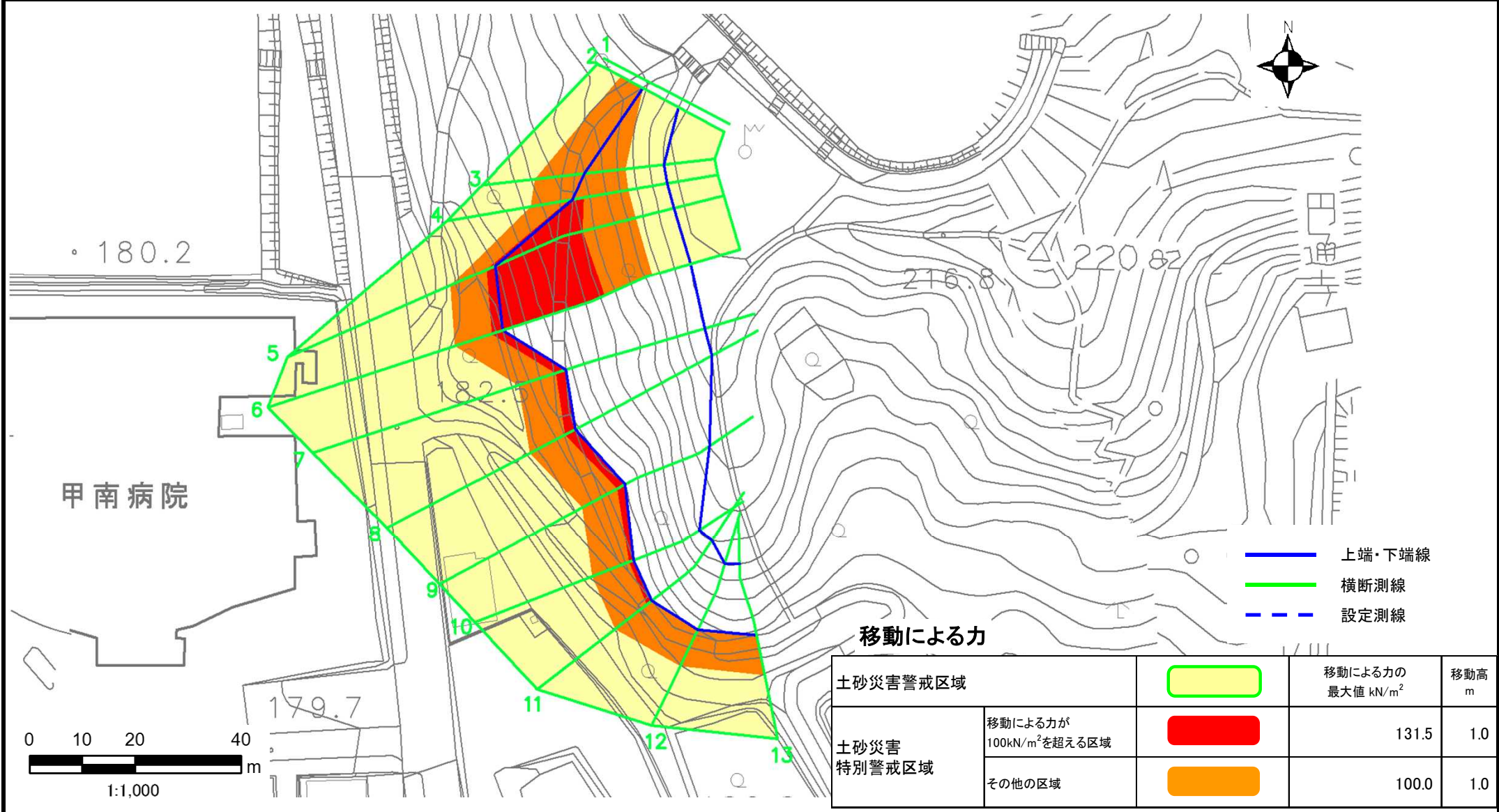


# 土砂災害警戒区域等設定図

様式 4-1

調書作成日 平成30年3月23日

箇所番号	I-3364	箇所名	葛木(10)	所在地	甲賀市甲南町葛木
------	--------	-----	--------	-----	----------



移動による力

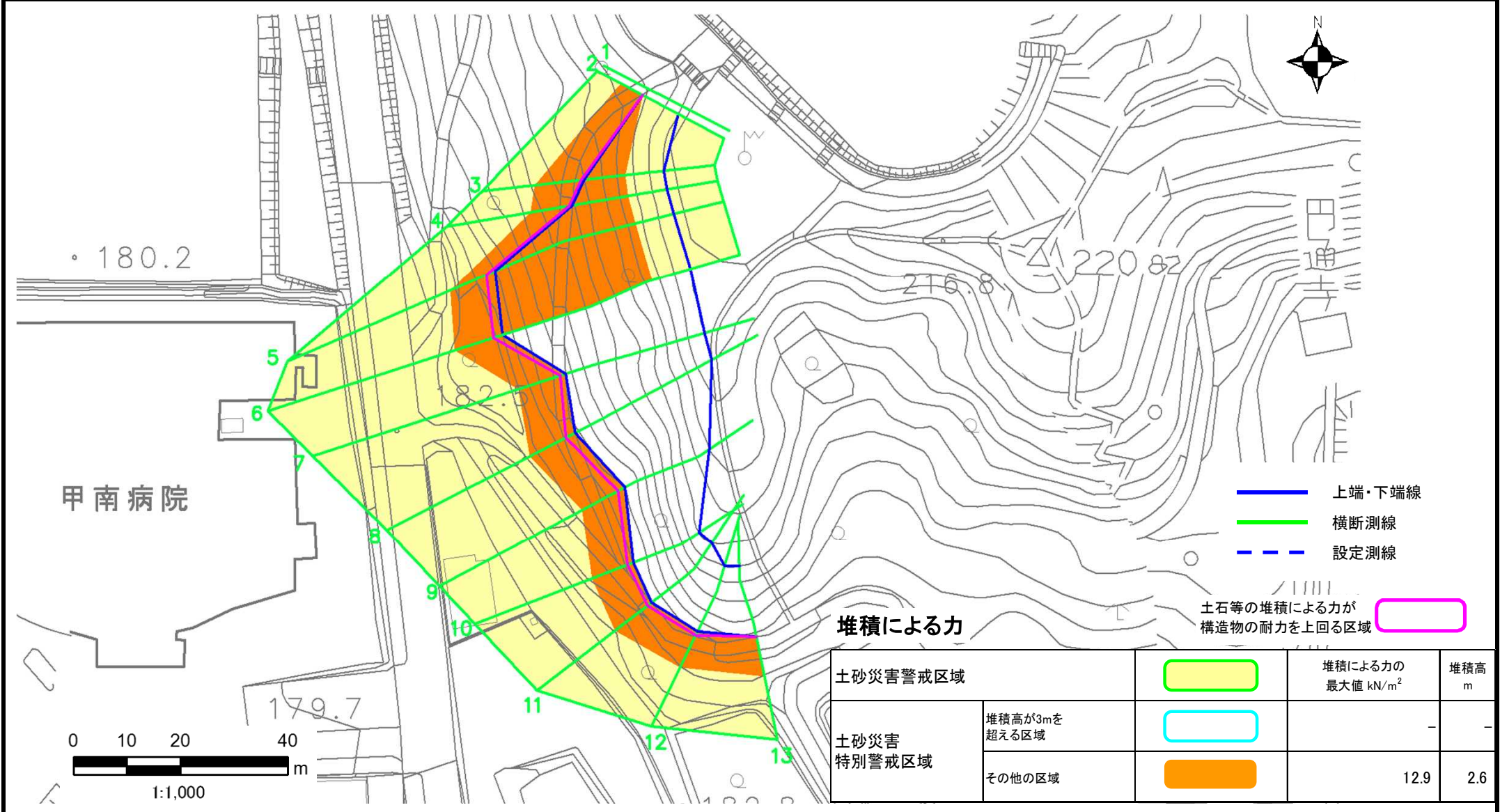
土砂災害警戒区域		移動による力の 最大値 kN/m <sup>2</sup>	移動高 m
土砂災害 特別警戒区域	移動による力が 100kN/m <sup>2</sup> を超える区域	131.5	1.0
	その他の区域	100.0	1.0

# 土砂災害警戒区域等設定図

様式 4-2

調書作成日 平成30年3月23日

箇所番号	I-3364	箇所名	葛木(10)	所在地	甲賀市甲南町葛木
------	--------	-----	--------	-----	----------



## 堆積による力

土石等の堆積による力が  
構造物の耐力を上回る区域

土砂災害警戒区域		堆積による力の 最大値 $\text{kN/m}^2$	堆積高 m
土砂災害 特別警戒区域	堆積高が3mを 超える区域		-
	その他の区域	12.9	2.6