



土砂災害警戒区域・土砂災害特別警戒区域 区域図

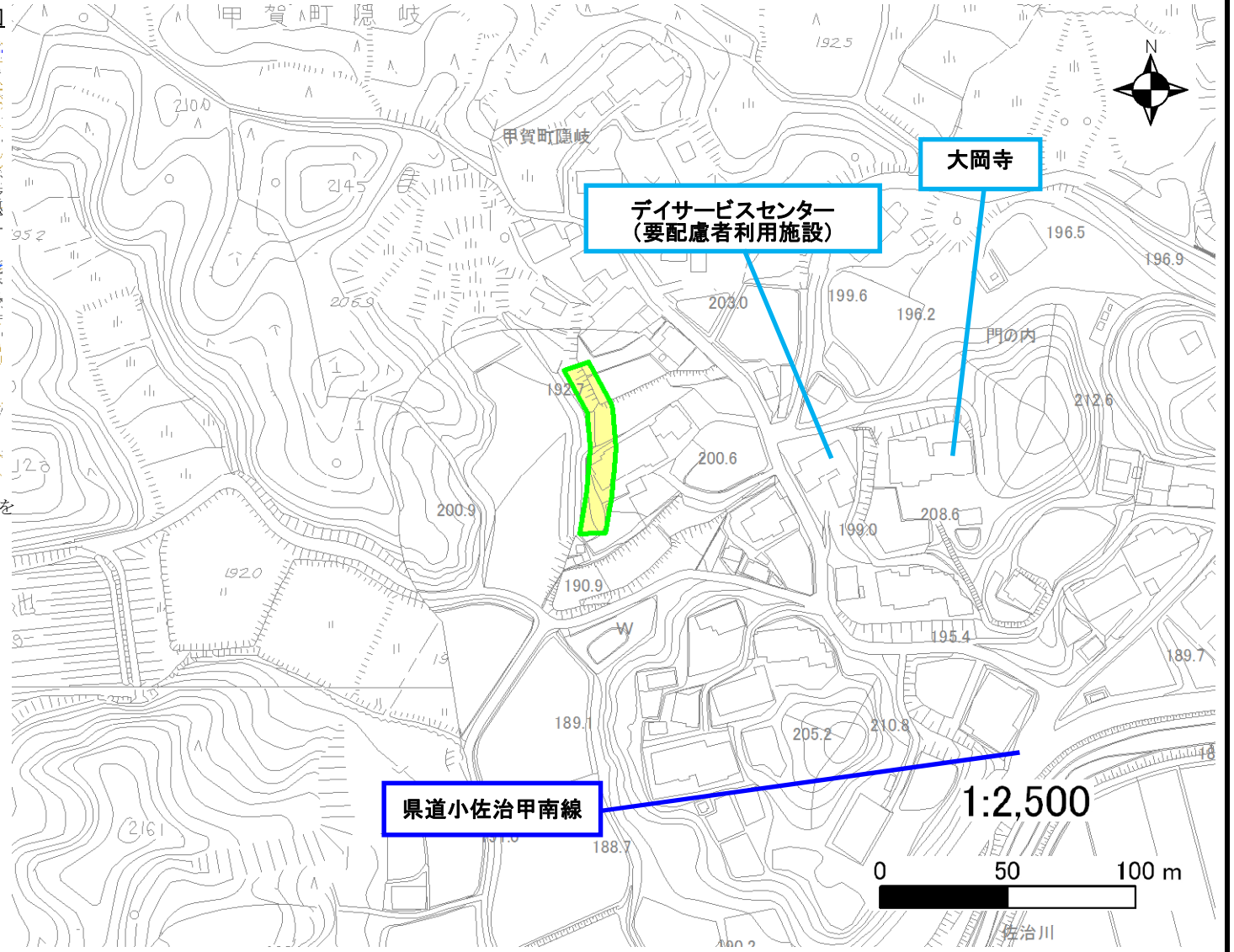
土砂災害警戒区域・土砂災害特別警戒区域 位置図



・この地図は、国土地理院発行の数値地図25000(地図画像)を複製したものである。

自然現象の種類	急傾斜地の崩壊
区域番号	II-3315
区域の名称	隠岐(14)
区域の所在地	滋賀県甲賀市甲賀町隠岐

土砂災害警戒区域	
土砂災害特別警戒区域	



○ この区域図は、空中写真測量による地形図に、実測による区域図を投影したものであり、一部異なって見える場合があります。詳しくは、土木事務所にお尋ねください。

# 土砂災害警戒区域等設定図(オルソ画像)

様式 2

調書作成日

平成30年3月23日

箇所番号

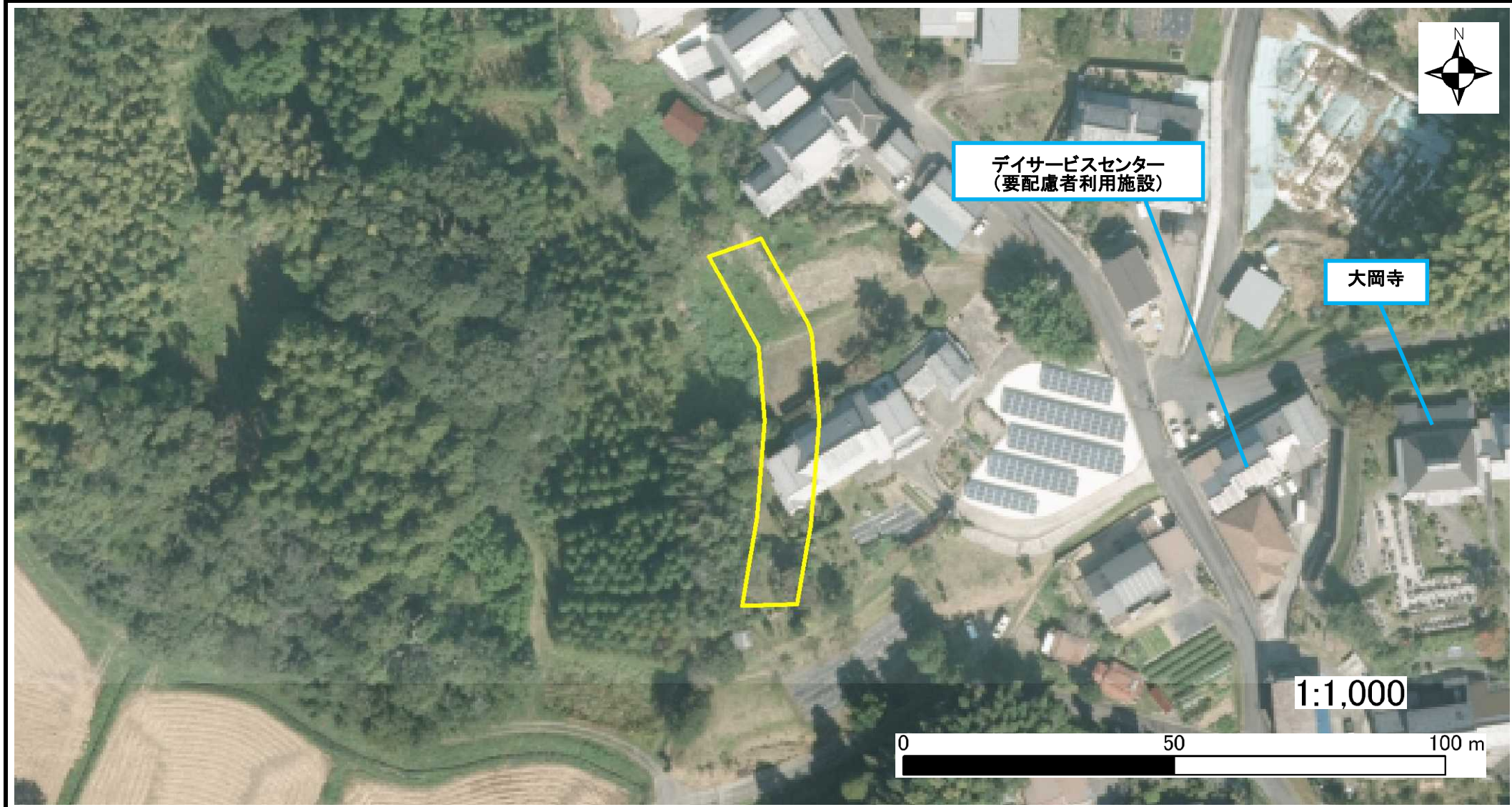
II-3315

箇所名

隠岐(14)

所在地

滋賀県甲賀市甲賀町隠岐

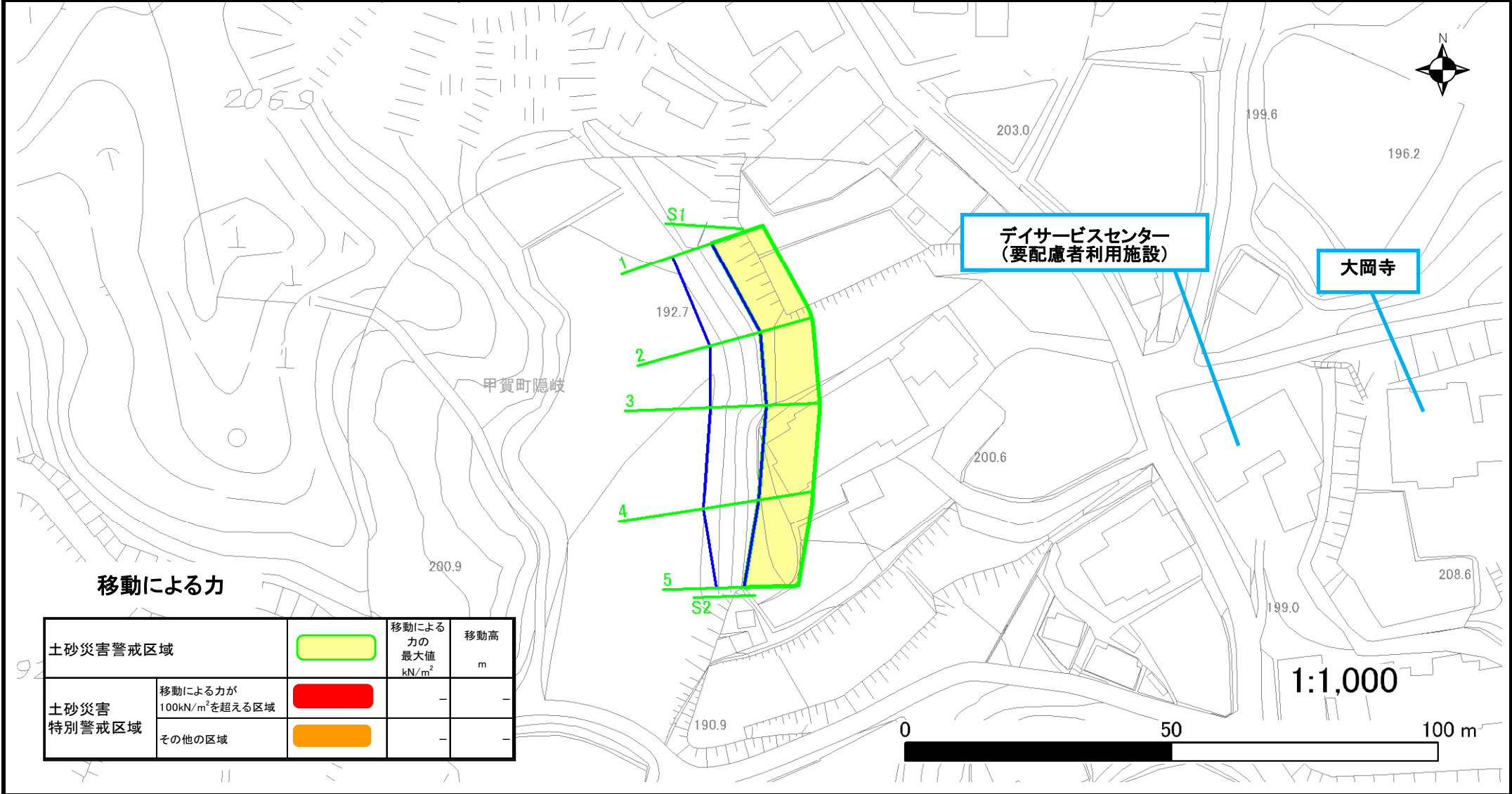


# 土砂災害警戒区域等設定図

様式 4-1

調書作成日 平成30年3月23日

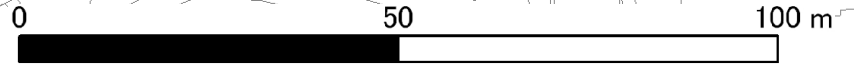
箇所番号	II-3315	箇所名	隠岐(14)	所在地	滋賀県甲賀市甲賀町隠岐
------	---------	-----	--------	-----	-------------



移動による力

土砂災害警戒区域		移動による力の最大値 kN/m <sup>2</sup>	移動高 m
土砂災害特別警戒区域	移動による力が100kN/m <sup>2</sup> を超える区域		-
	その他の区域		-

1:1,000



# 土砂災害警戒区域等設定図

様式 4-2

調書作成日

平成30年3月23日

箇所番号

II-3315

箇所名

隠岐(14)

所在地

滋賀県甲賀市甲賀町隠岐

