

土砂災害特別警戒区域

告示年月日	平成 31 年 3 月 1 日
告示番号	滋賀県告示第 110 号

土砂災害警戒区域

告示年月日	平成 31 年 3 月 1 日
告示番号	滋賀県告示第 109 号

土砂災害警戒区域・土砂災害特別警戒区域 位置図

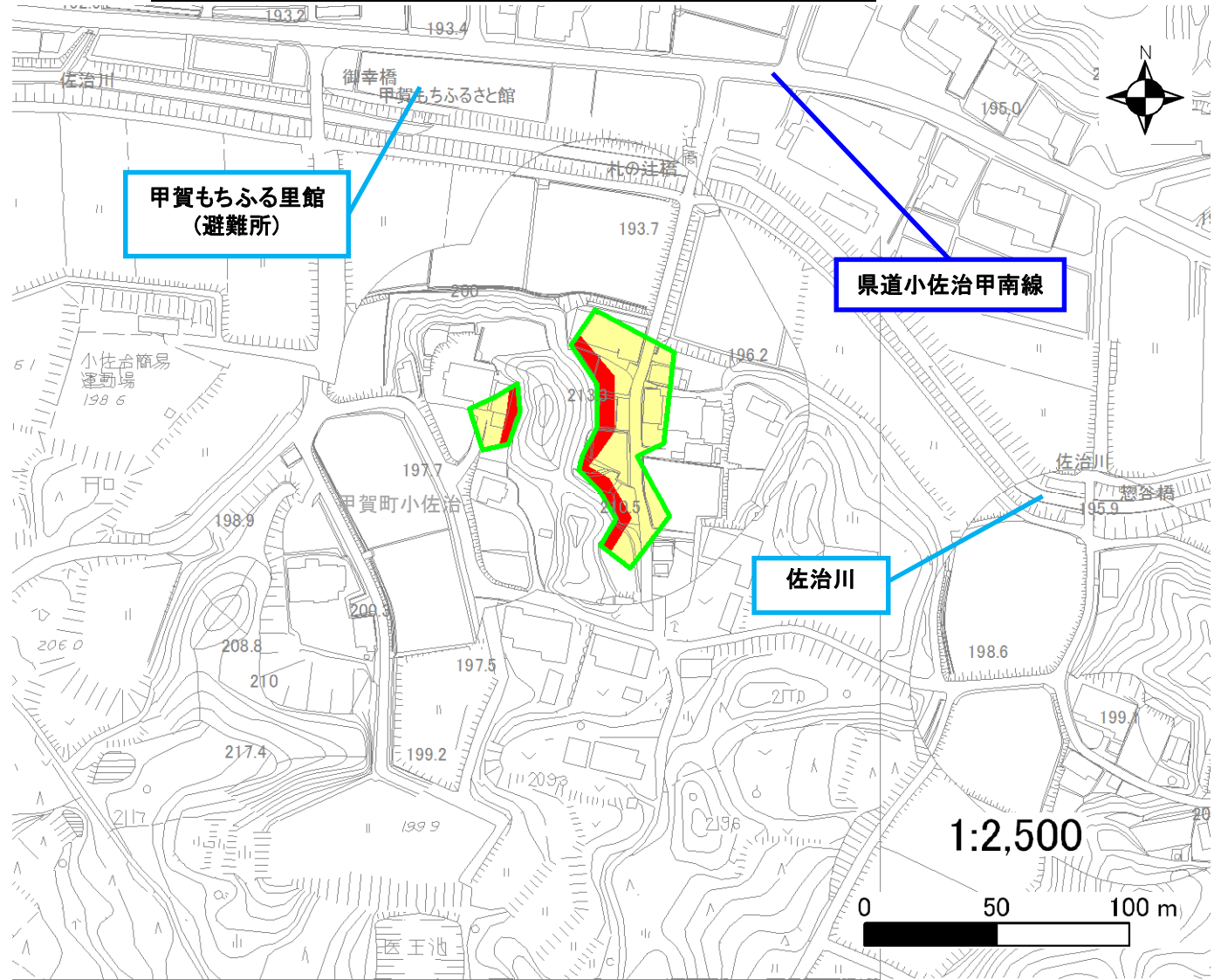


・この地図は、国土地理院発行の数値地図25000(地図画像)を複製したものである。

自然現象の種類	急傾斜地の崩壊
区域番号	I-3313
区域の名称	小佐治(22)
区域の所在地	滋賀県甲賀市甲賀町小佐治

土砂災害警戒区域	
土砂災害特別警戒区域	

土砂災害警戒区域・土砂災害特別警戒区域 区域図



○ この区域図は、空中写真測量による地形図に、実測による区域図を投影したものであり、一部異なって見える場合があります。詳しくは、土木事務所にお尋ねください。

# 土砂災害警戒区域等設定図(オルソ画像)

様式 2

調書作成日

平成30年3月23日

箇所番号

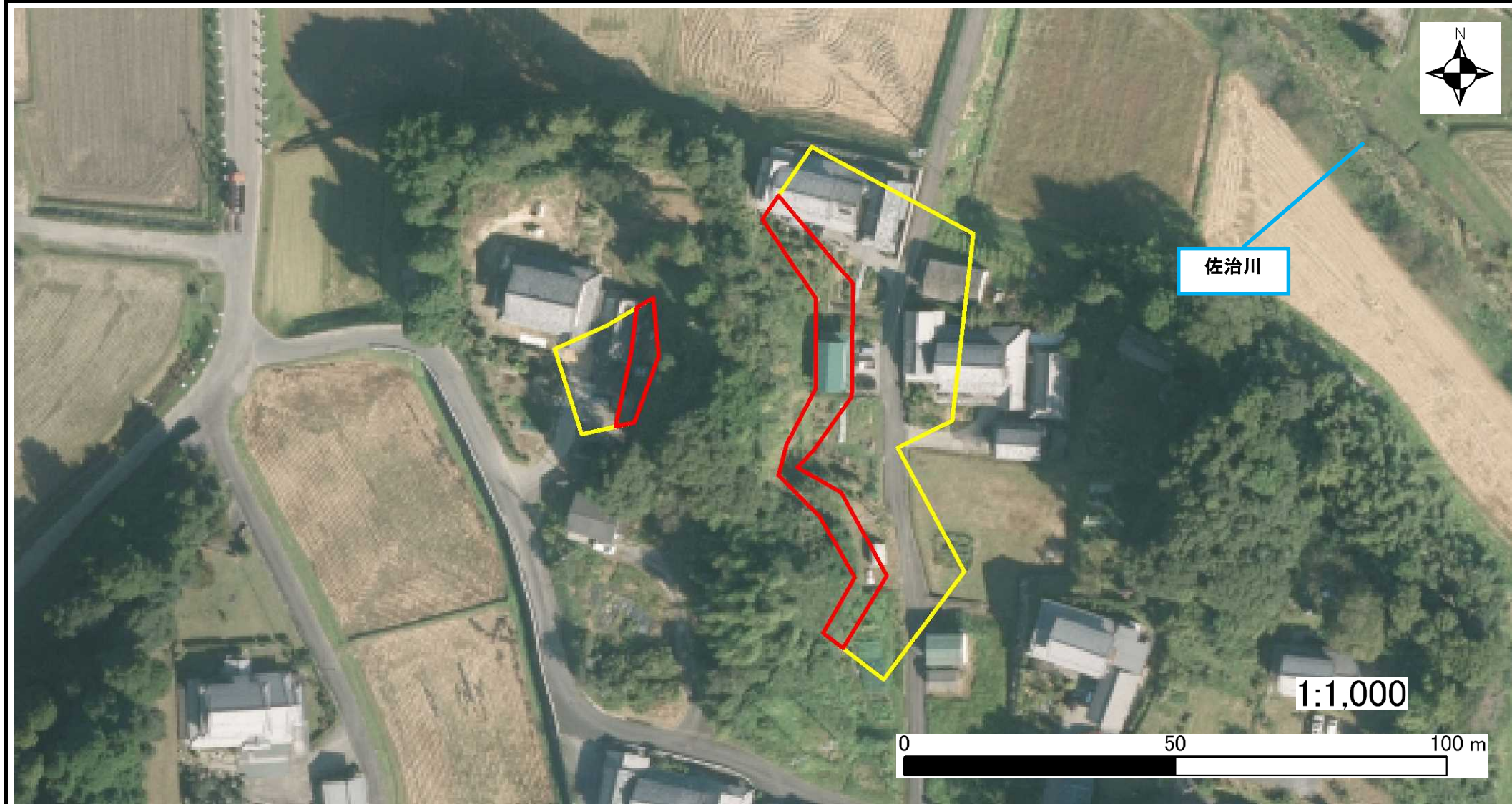
I-3313

箇所名

小佐治(22)

所在地

滋賀県甲賀市甲賀町小佐治



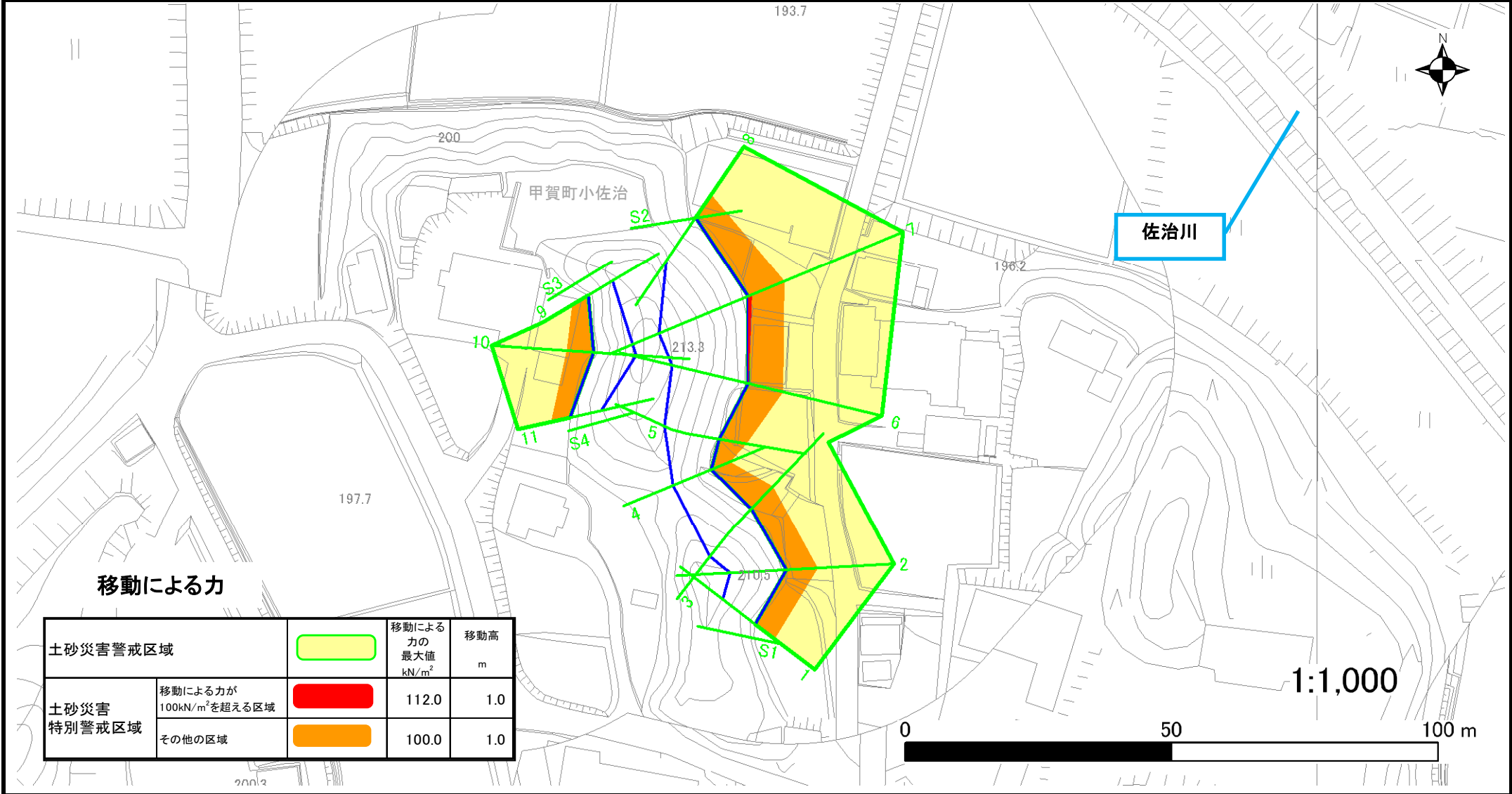
# 土砂災害警戒区域等設定図

様式 4-1

調査作成日

平成30年3月23日

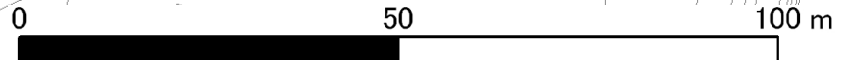
箇所番号	I-3313	箇所名	小佐治(22)	所在地	滋賀県甲賀市甲賀町小佐治
------	--------	-----	---------	-----	--------------



## 移動による力

土砂災害警戒区域		移動による力の最大値 kN/m <sup>2</sup>	移動高 m
土砂災害特別警戒区域	移動による力が100kN/m <sup>2</sup> を超える区域	112.0	1.0
	その他の区域	100.0	1.0

1:1,000



# 土砂災害警戒区域等設定図

様式 4-2

調書作成日

平成30年3月23日

箇所番号

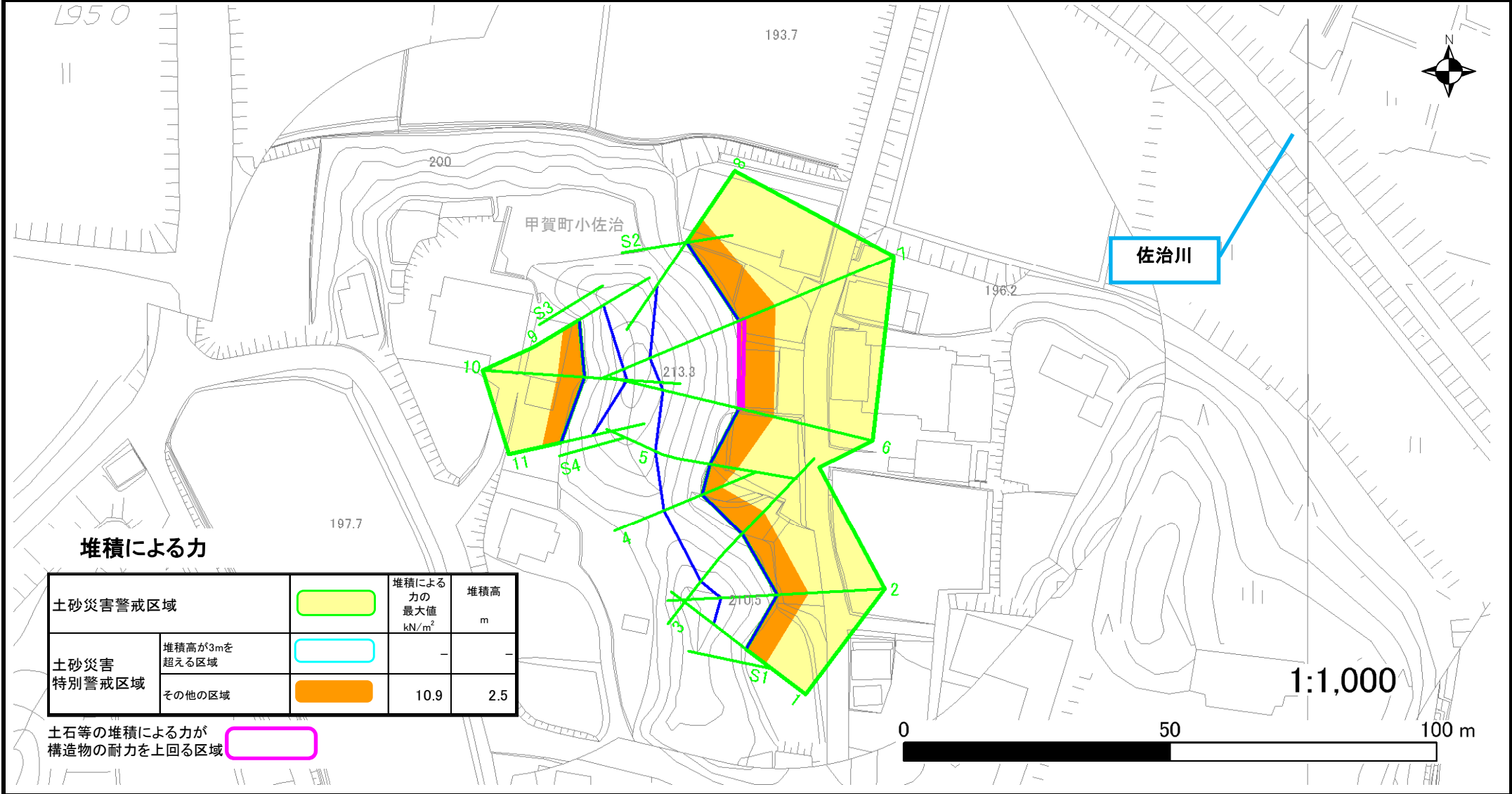
I-3313

箇所名

小佐治(22)

所在地

滋賀県甲賀市甲賀町小佐治



## 堆積による力

土砂災害警戒区域		堆積による力の最大値 kN/m <sup>2</sup>	堆積高 m
土砂災害特別警戒区域	堆積高が3mを超える区域	-	-
	その他の区域	10.9	2.5

土石等の堆積による力が  
構造物の耐力を上回る区域

