

土砂災害特別警戒区域

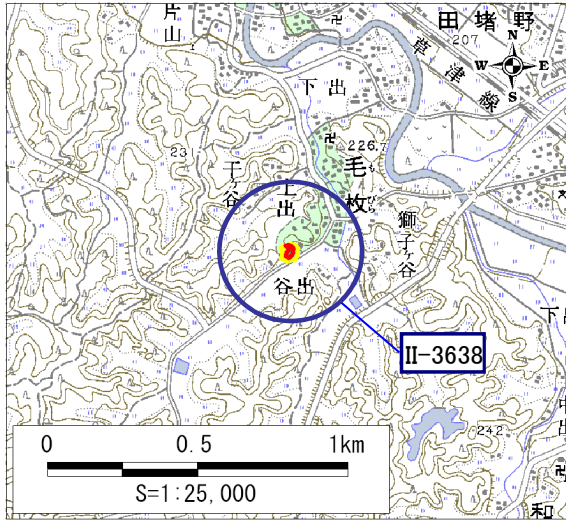
告示年月日	平成 31 年 3 月 1 日
告示番号	滋賀県告示第 110 号

土砂災害警戒区域

告示年月日	平成 31 年 3 月 1 日
告示番号	滋賀県告示第 109 号



土砂災害警戒区域・土砂災害特別警戒区域 区域図

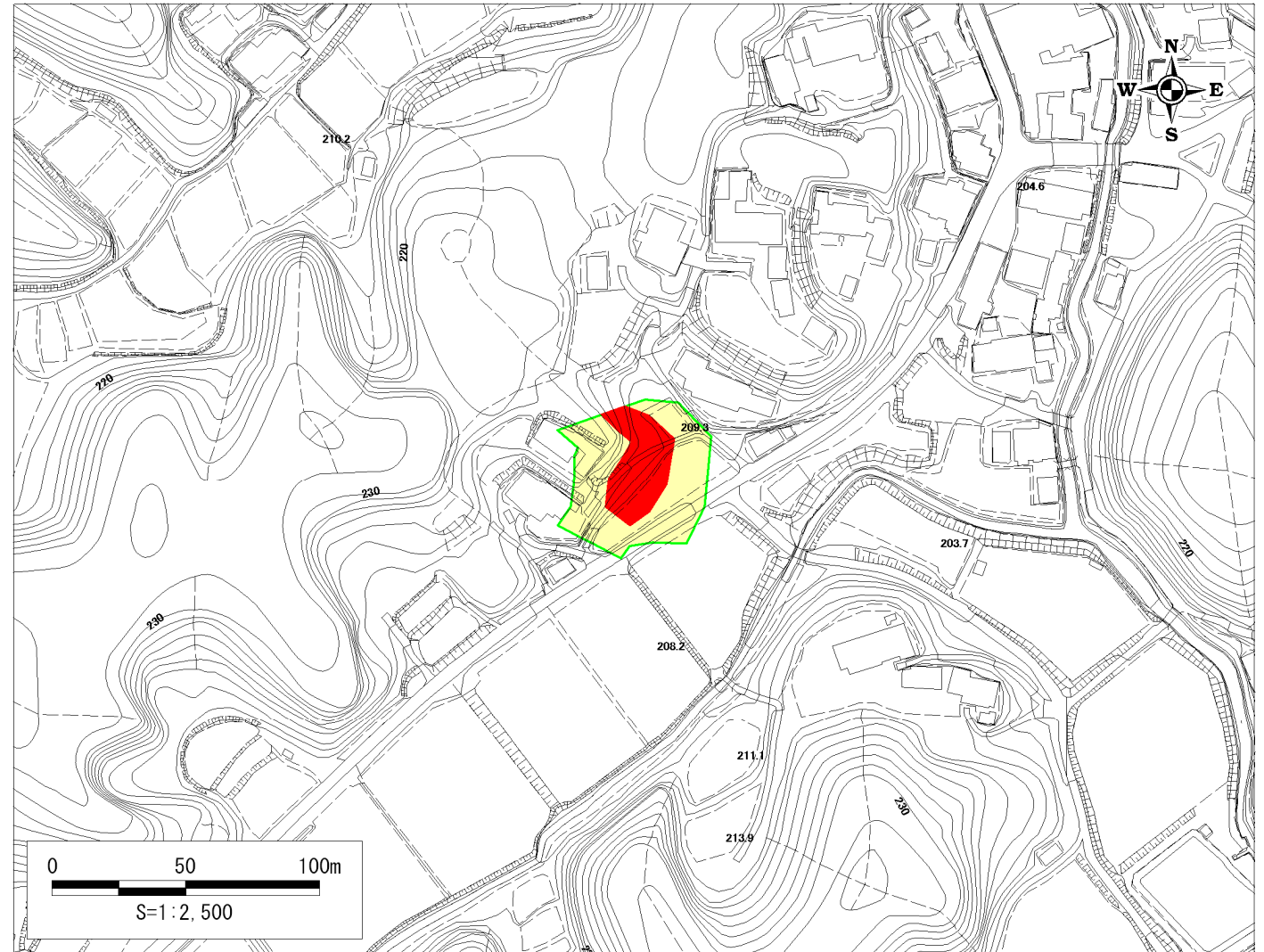
土砂災害警戒区域・土砂災害特別警戒区域 位置図



・この地図は、国土地理院発行の数値地図25000(地図画像)を複製したものである。

自然現象の種類	急傾斜地の崩壊
箇所番号	II-3638
箇所名	毛枚(14)
所在地	甲賀市甲賀町毛枚

土砂災害警戒区域	
土砂災害特別警戒区域	



○ この区域図は、空中写真測量による地形図に、実測による区域図を投影したものであり、一部異なって見える場合があります。詳しくは、土木事務所にお尋ねください。

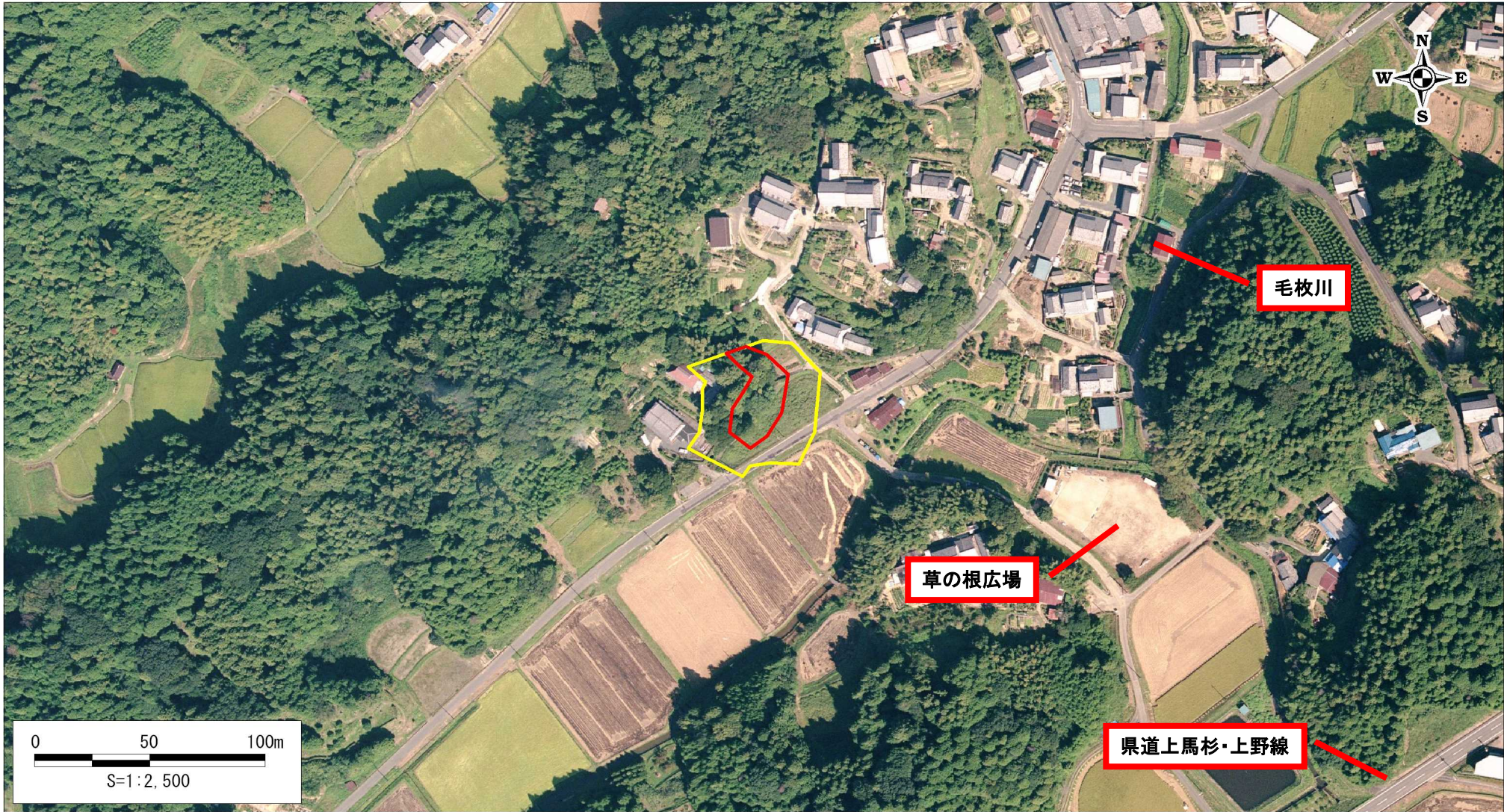
土砂災害警戒区域等設定図(オルソ画像)

様式 2

調書作成日

平成22年3月10日

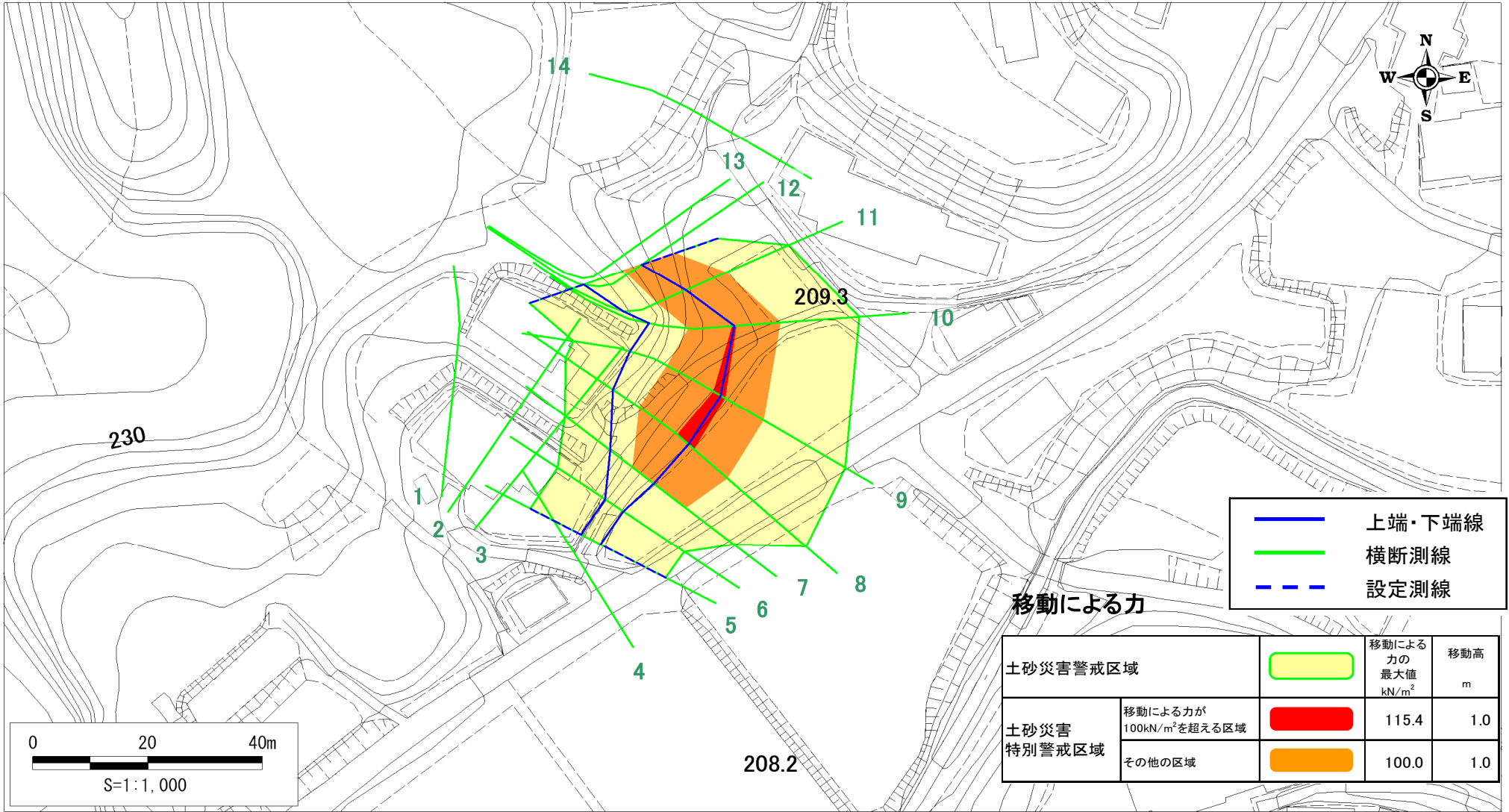
箇所番号	II-3638	箇所名	毛枚(14)	所在地	甲賀市甲賀町毛枚
------	---------	-----	--------	-----	----------



土砂災害警戒区域等設定図

様式 4-1

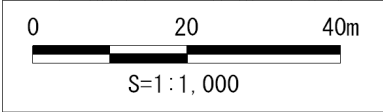
箇所番号	II-3638	箇所名	毛枚(14)	所在地	甲賀市甲賀町毛枚
------	---------	-----	--------	-----	----------



— 上端・下端線
— 横断測線
- - - 設定測線

移動による力

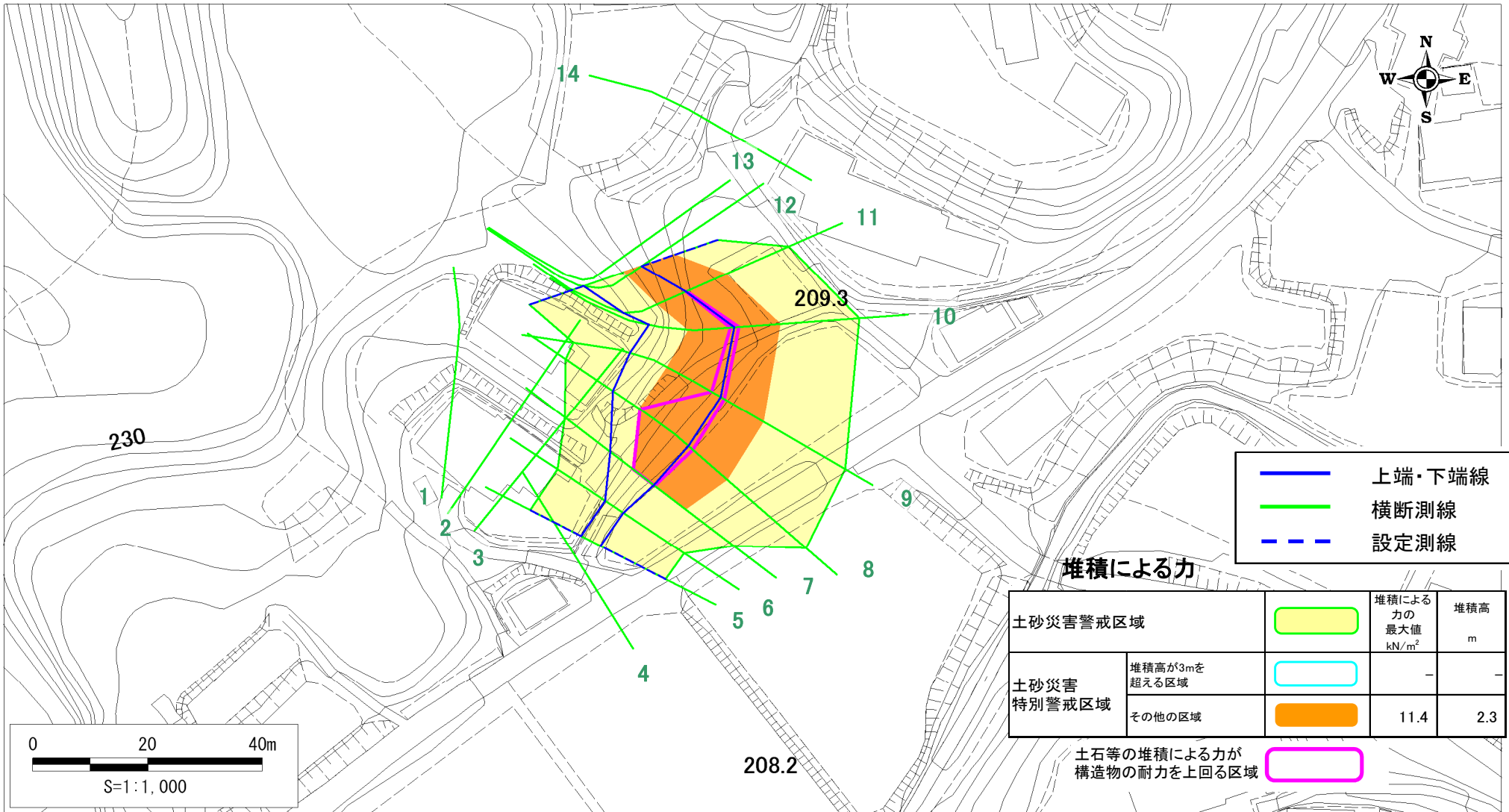
土砂災害警戒区域		[Yellow Box]	移動による力の最大値 kN/m ²	移動高 m
土砂災害特別警戒区域	移動による力が100kN/m ² を超える区域	[Red Box]	115.4	1.0
	その他の区域	[Orange Box]	100.0	1.0



土砂災害警戒区域等設定図

様式 4-2

箇所番号	II-3638	箇所名	毛枚(14)	所在地	甲賀市甲賀町毛枚
------	---------	-----	--------	-----	----------



	上端・下端線
	横断測線
	設定測線

堆積による力

土砂災害警戒区域		堆積による力の最大値 kN/m ²	堆積高 m
土砂災害特別警戒区域	堆積高が3mを超える区域	-	-
	その他の区域	11.4	2.3

土石等の堆積による力が構造物の耐力を上回る区域

