

土砂災害特別警戒区域

告示年月日 平成 31 年 3 月 1 日

告示番号 滋賀県告示第 110 号

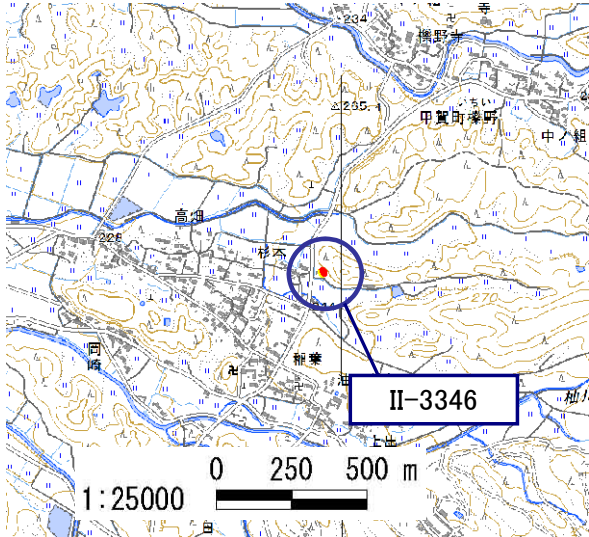
土砂災害警戒区域

告示年月日 平成 31 年 3 月 1 日

告示番号 滋賀県告示第 109 号

土砂災害警戒区域・土砂災害特別警戒区域 区域図

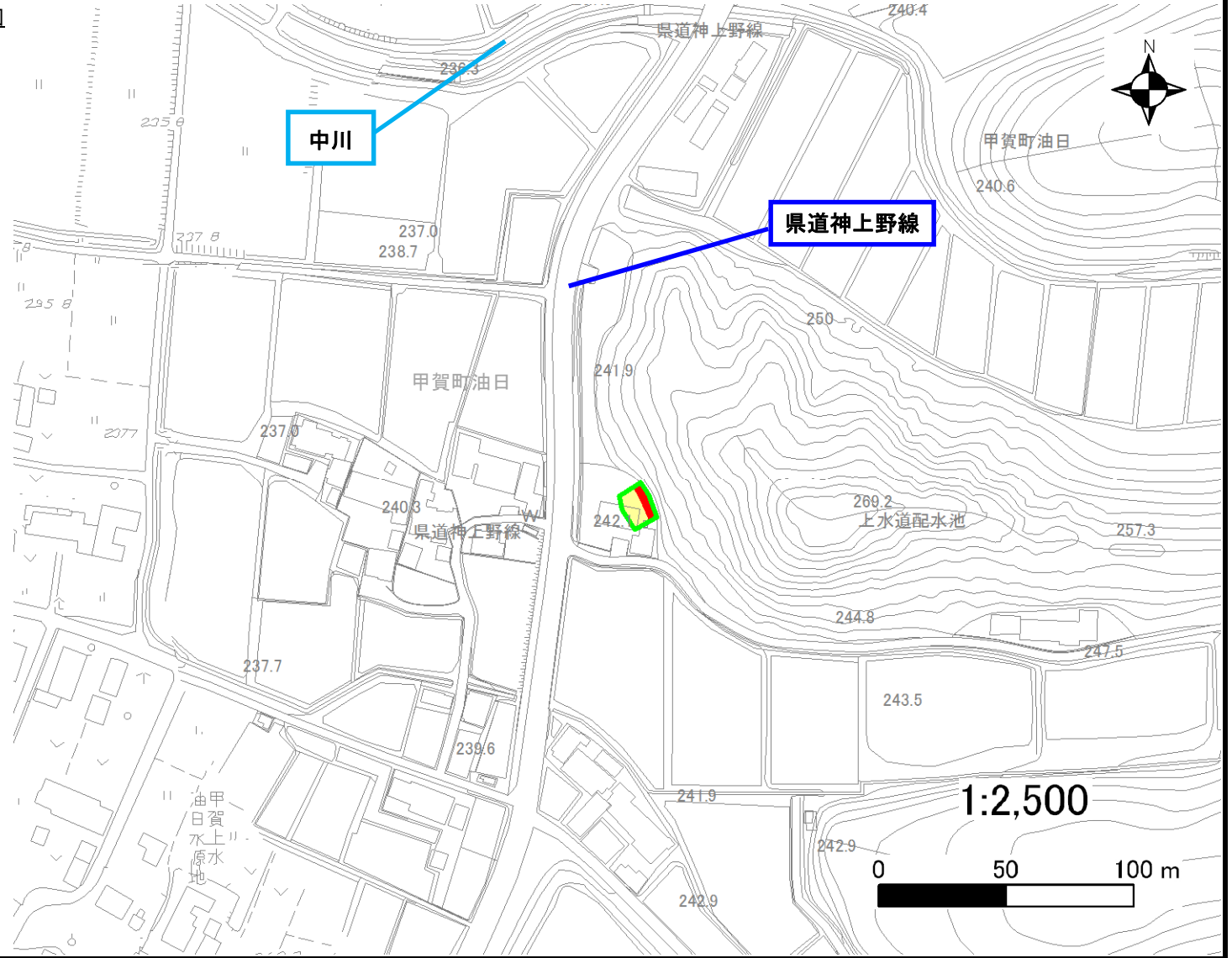
土砂災害警戒区域・土砂災害特別警戒区域 位置図



・この地図は、国土地理院発行の数値地図25000(地図画像)を複製したものである。

|         |             |
|---------|-------------|
| 自然現象の種類 | 急傾斜地の崩壊     |
| 区域番号    | II-3346     |
| 区域の名称   | 油日(11)      |
| 区域の所在地  | 滋賀県甲賀市甲賀町油日 |

|            |  |
|------------|--|
| 土砂災害警戒区域   |  |
| 土砂災害特別警戒区域 |  |



○ この区域図は、空中写真測量による地形図に、実測による区域図を投影したものであり、一部異なって見える場合があります。詳しくは、土木事務所にお尋ねください。

# 土砂災害警戒区域等設定図(オルソ画像)

様式 2

調書作成日

平成30年3月23日

箇所番号

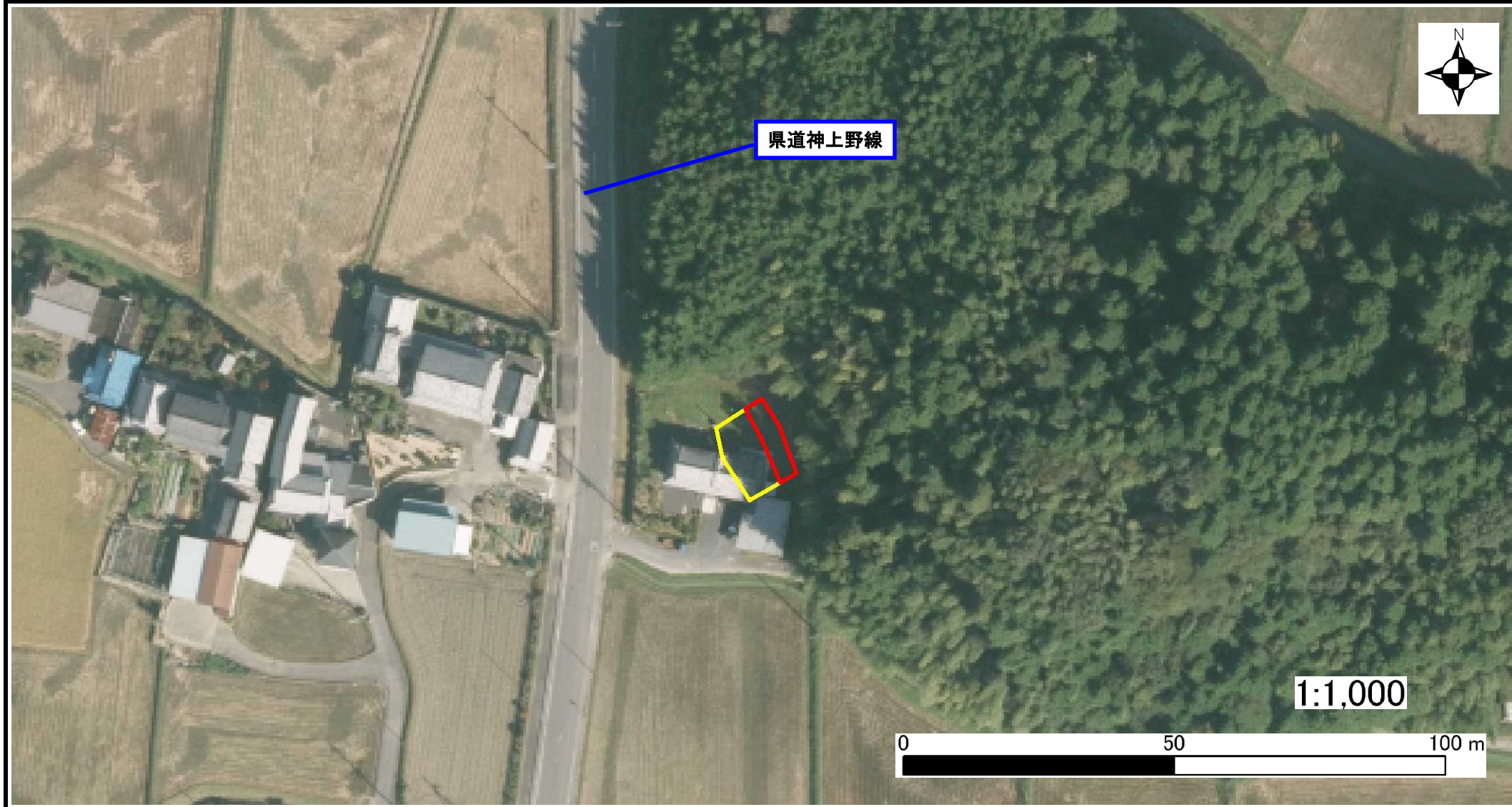
II-3346

箇所名

油日(11)

所在地

滋賀県甲賀市甲賀町油日



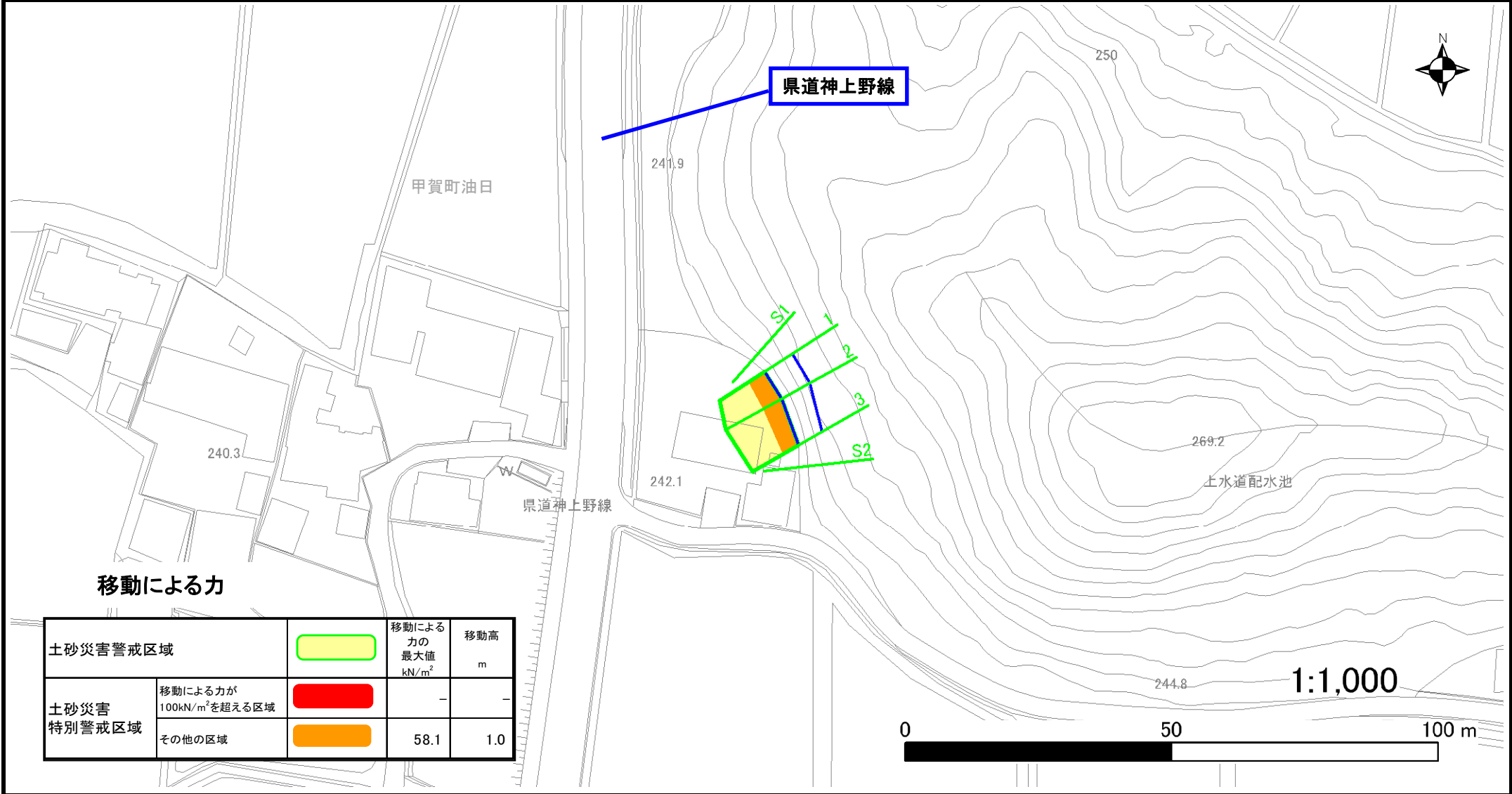
# 土砂災害警戒区域等設定図

様式 4-1

調書作成日

平成30年3月23日

|      |         |     |        |     |             |
|------|---------|-----|--------|-----|-------------|
| 箇所番号 | II-3346 | 箇所名 | 油日(11) | 所在地 | 滋賀県甲賀市甲賀町油日 |
|------|---------|-----|--------|-----|-------------|



## 移動による力

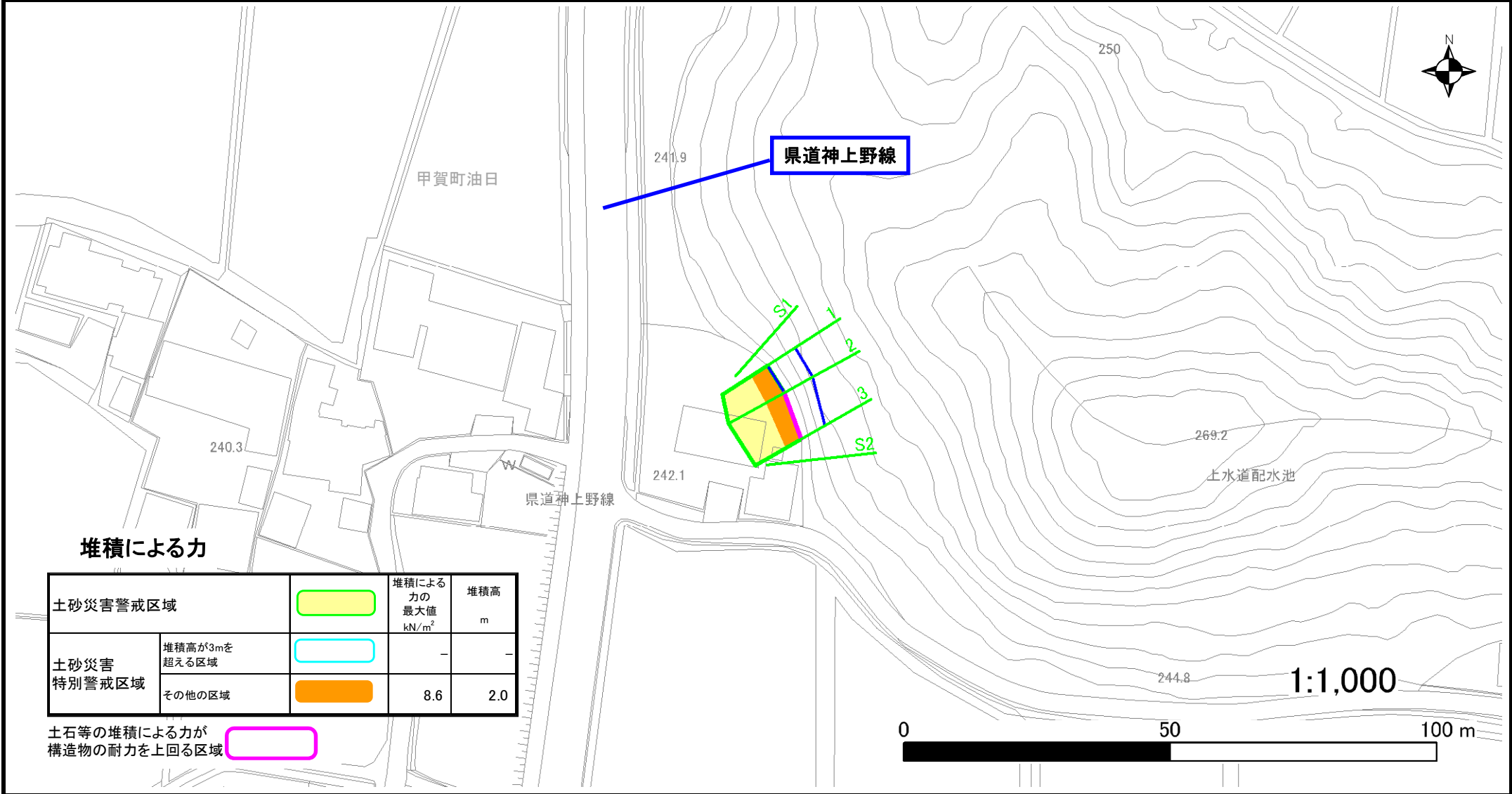
| 土砂災害警戒区域 |                                    | 移動による力の最大値<br>kN/m <sup>2</sup> | 移動高<br>m |
|----------|------------------------------------|---------------------------------|----------|
|          | 移動による力が100kN/m <sup>2</sup> を超える区域 | 58.1                            | 1.0      |
|          | その他の区域                             | -                               | -        |

# 土砂災害警戒区域等設定図

様式 4-2

調書作成日 平成30年3月23日

箇所番号 II-3346 箇所名 油日(11) 所在地 滋賀県甲賀市甲賀町油日



## 堆積による力

| 土砂災害警戒区域   |              | 堆積による力の最大値<br>kN/m <sup>2</sup> | 堆積高<br>m |
|------------|--------------|---------------------------------|----------|
| 土砂災害特別警戒区域 | 堆積高が3mを超える区域 | -                               | -        |
|            | その他の区域       | 8.6                             | 2.0      |

土石等の堆積による力が構造物の耐力を上回る区域