

土砂災害特別警戒区域

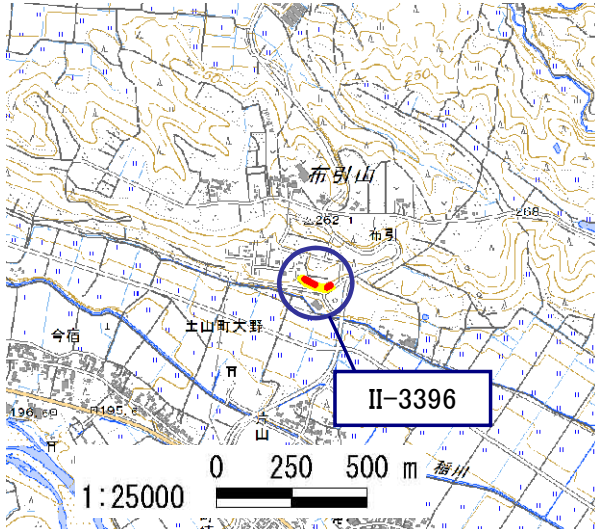
告示年月日	平成 31 年 2 月 22 日
告示番号	滋賀県告示第 93 号

土砂災害警戒区域

告示年月日	平成 31 年 2 月 22 日
告示番号	滋賀県告示第 92 号

土砂災害警戒区域・土砂災害特別警戒区域 区域図

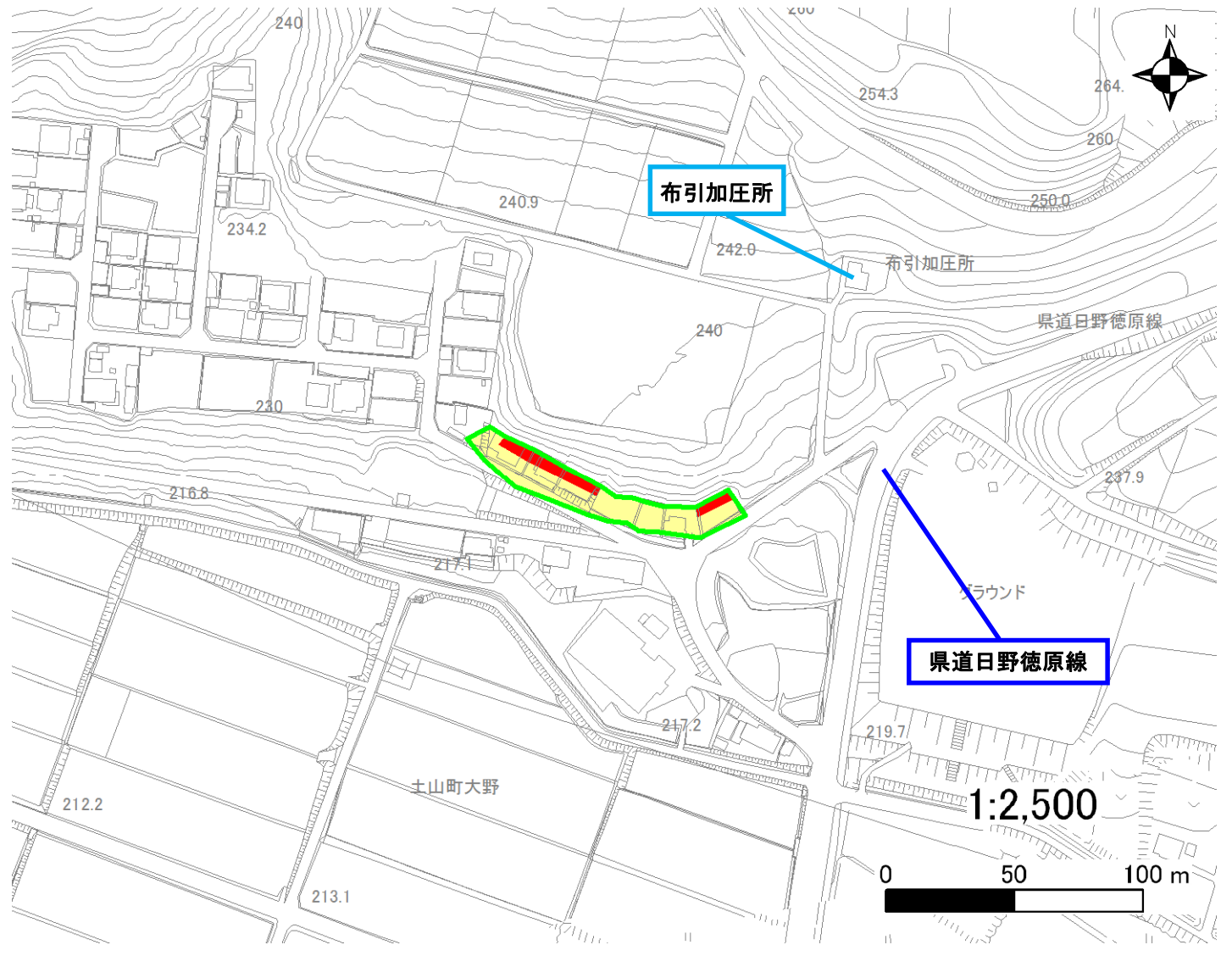
土砂災害警戒区域・土砂災害特別警戒区域 位置図



・この地図は、国土地理院発行の数値地図25000(地図画像)を複製したものである。

自然現象の種類	急傾斜地の崩壊
区域番号	II-3396
区域の名称	大野(3)
区域の所在地	滋賀県甲賀市土山町大野

土砂災害警戒区域	
土砂災害特別警戒区域	



○ この区域図は、空中写真測量による地形図に、実測による区域図を投影したものであり、一部異なって見える場合があります。詳しくは、土木事務所にお尋ねください。

土砂災害警戒区域等設定図(オルソ画像)

様式 2

調書作成日

平成30年3月23日

箇所番号

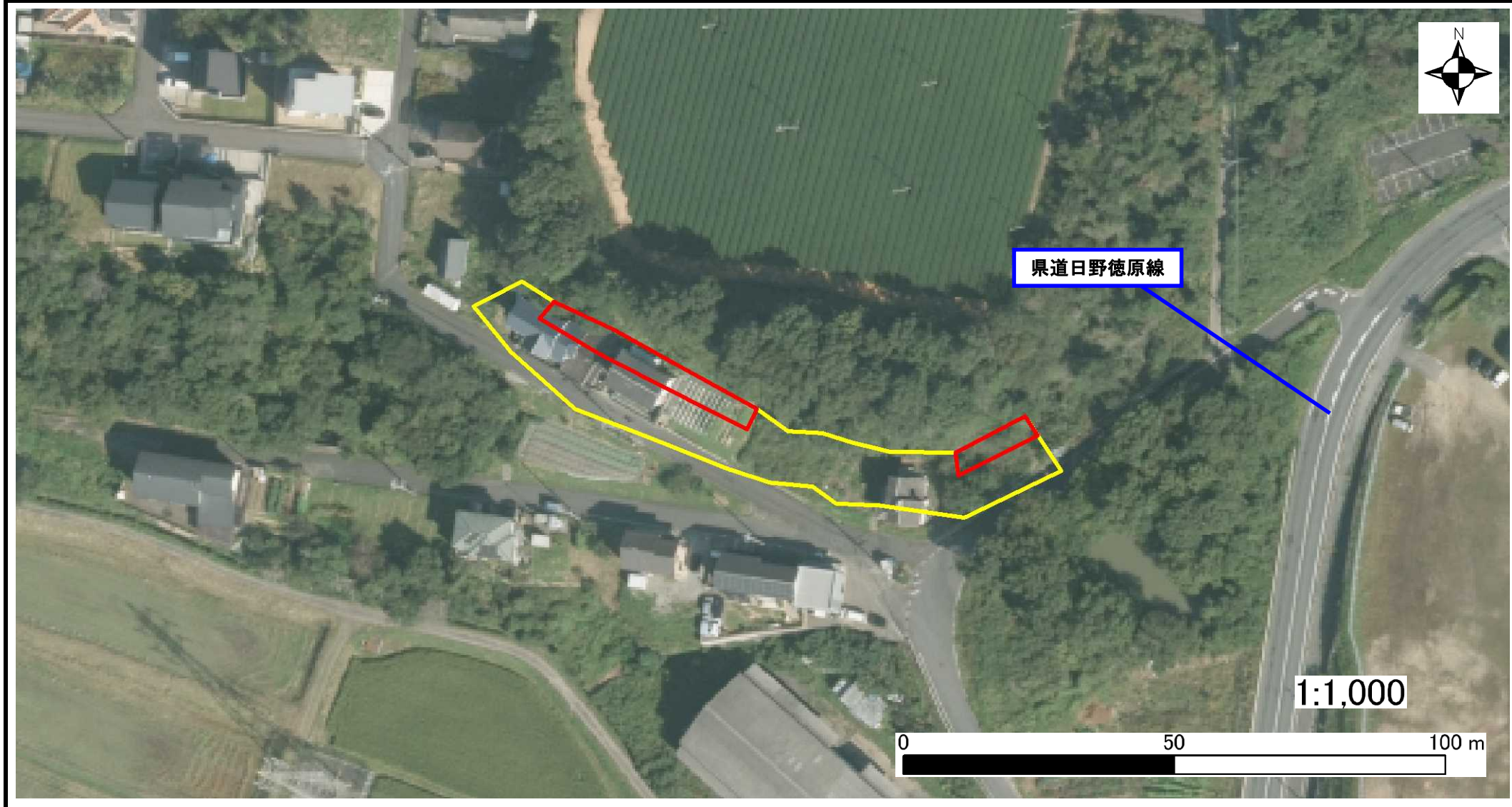
II-3396

箇所名

大野(3)

所在地

滋賀県甲賀市土山町大野

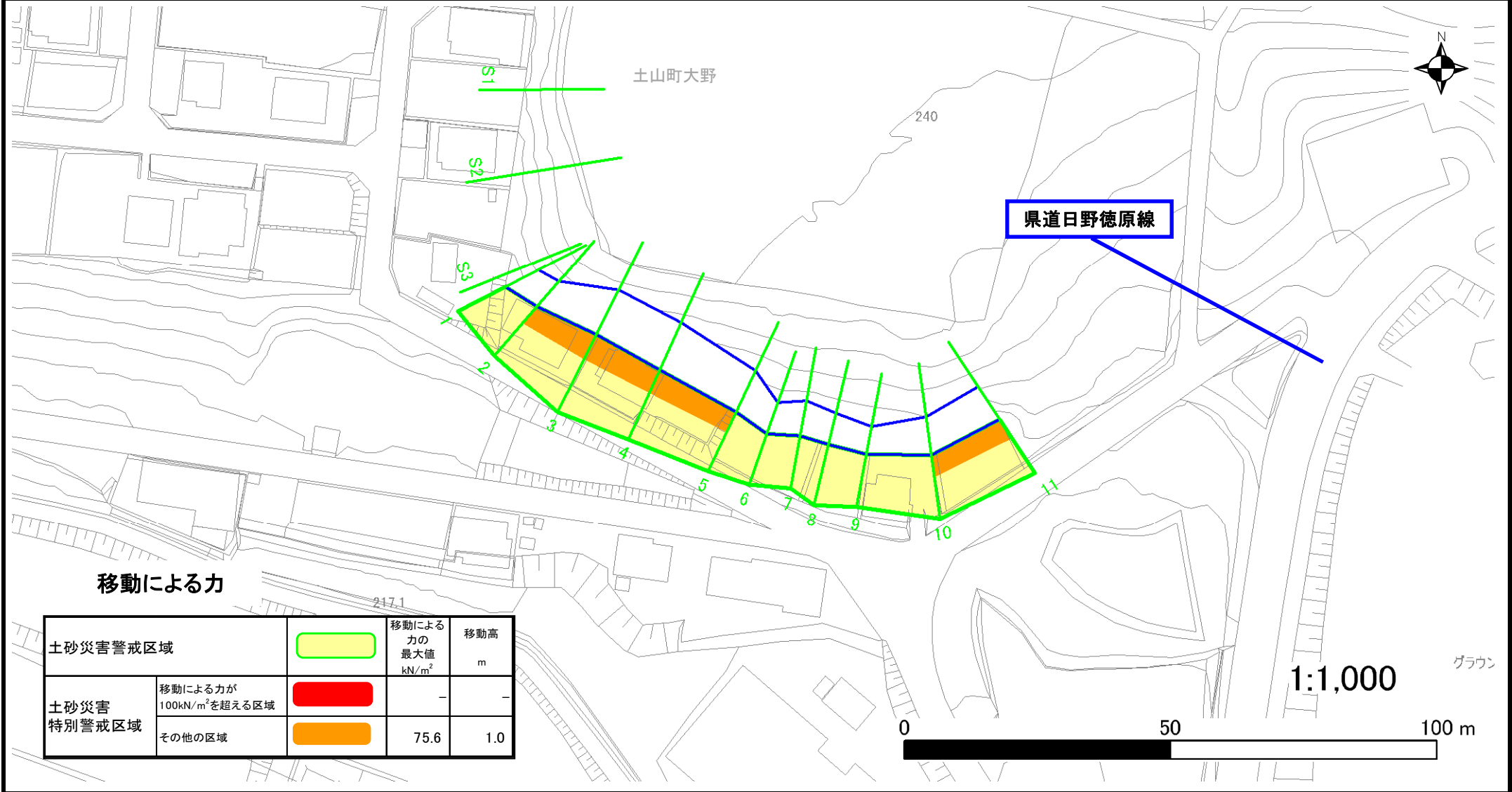


土砂災害警戒区域等設定図

様式 4-1

調書作成日 平成30年3月23日

箇所番号	II-3396	箇所名	大野(3)	所在地	滋賀県甲賀市土山町大野
------	---------	-----	-------	-----	-------------



土砂災害警戒区域等設定図

様式 4-2

調書作成日

平成30年3月23日

箇所番号

II-3396

箇所名

大野(3)

所在地

滋賀県甲賀市土山町大野

