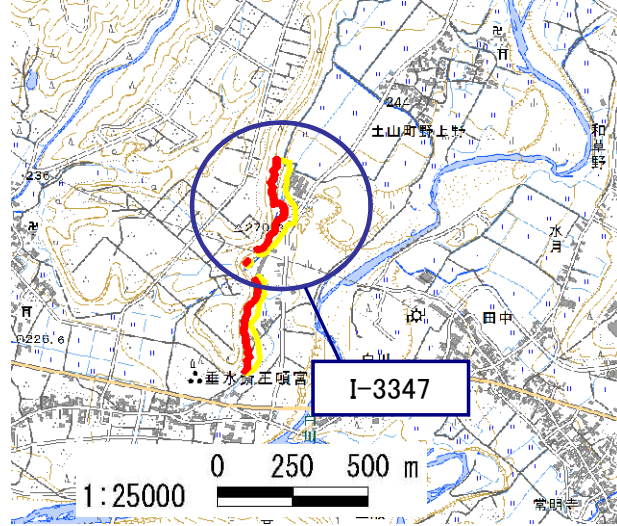
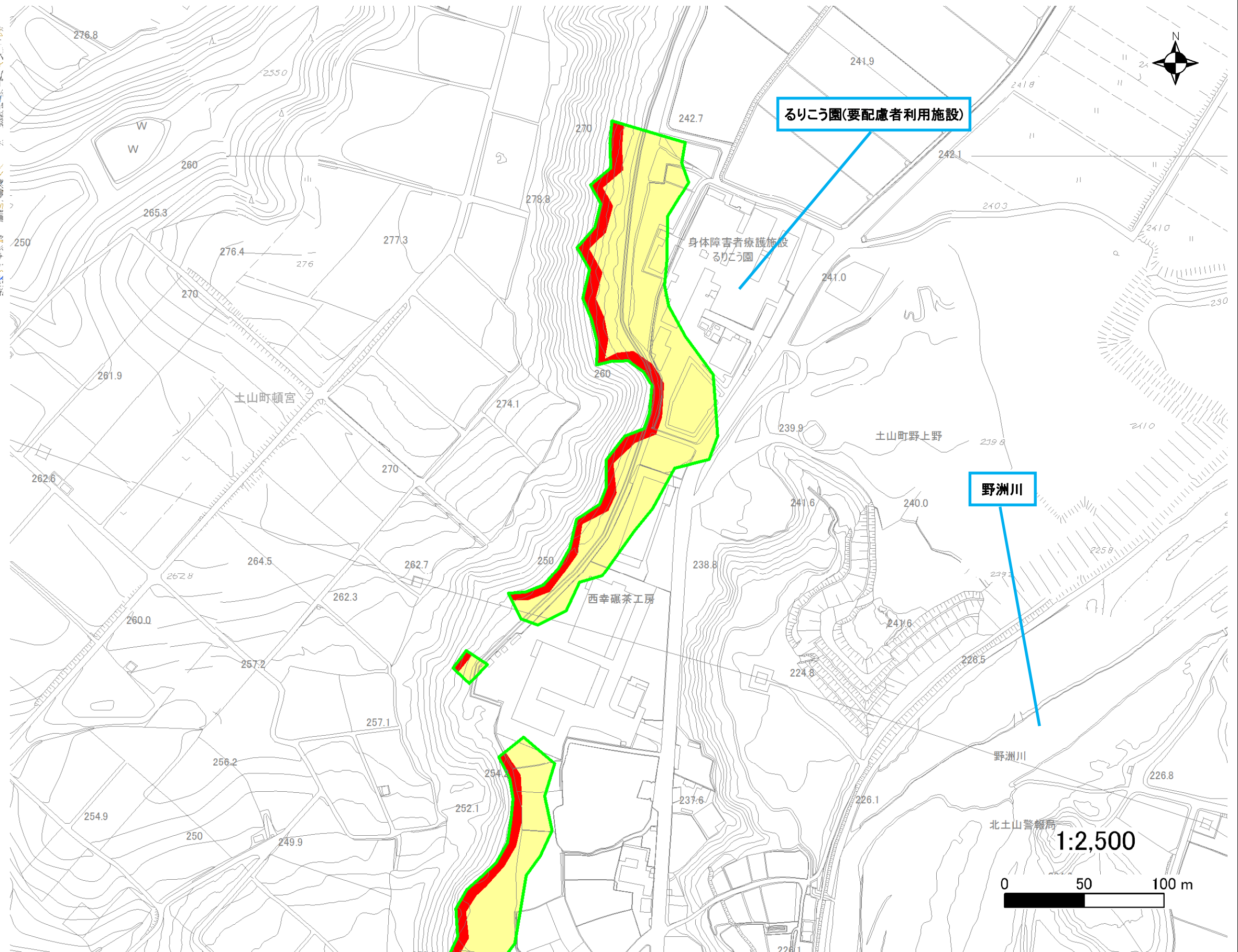


土砂災害警戒区域・土砂災害特別警戒区域 区域図

土砂災害警戒区域・土砂災害特別警戒区域 位置図



この地図は、国土地理院発行の数値地図25000(地図画像)を複製したものである。



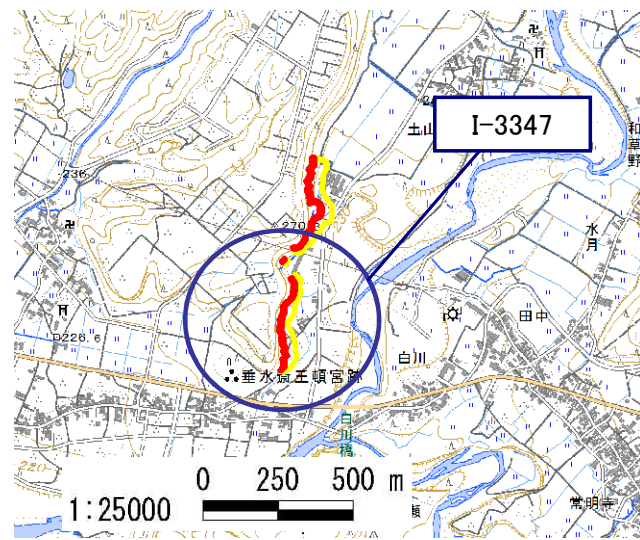
自然現象の種類	急傾斜地の崩壊
区域番号	I-3347
区域の名称	野上野(2)
区域の所在地	滋賀県甲賀市土山町野上野・前野・頓宮

土砂災害警戒区域	
土砂災害特別警戒区域	

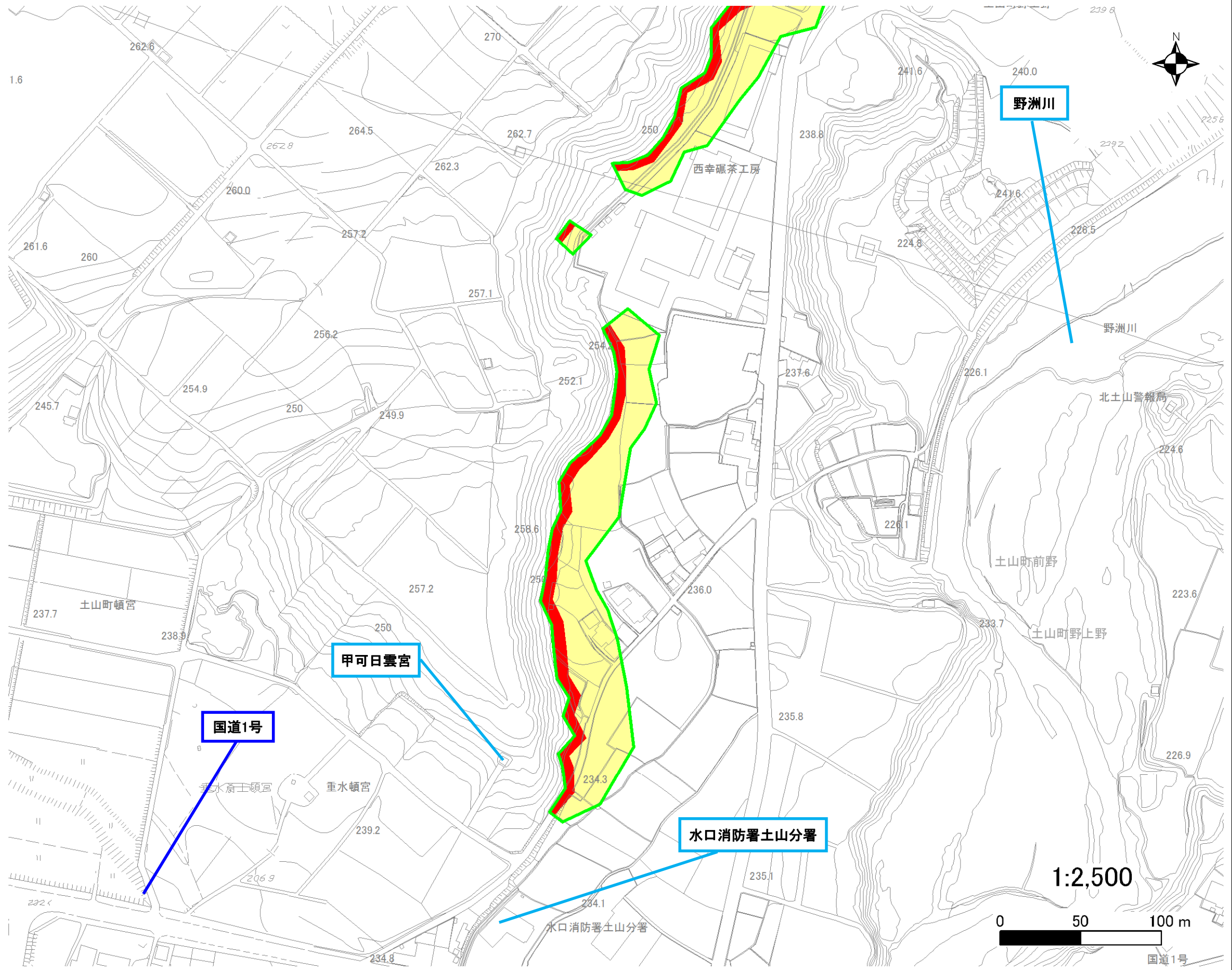
○ この区域図は、空中写真測量による地形図に、実測による区域図を投影したものであり、一部異なって見える場合があります。詳しくは、土木事務所にお尋ねください。

土砂災害警戒区域・土砂災害特別警戒区域 区域図

土砂災害警戒区域・土砂災害特別警戒区域 位置図



この地図は、国土地理院発行の数値地図25000(地図画像)を複製したものである。



自然現象の種類	急傾斜地の崩壊
区域番号	I-3347
区域の名称	野上野(2)
区域の所在地	滋賀県甲賀市土山町野上野・前野・頓宮

土砂災害警戒区域	
土砂災害特別警戒区域	

○ この区域図は、空中写真測量による地形図に、実測による区域図を投影したものであり、一部異なって見える場合があります。詳しくは、土木事務所にお尋ねください。

土砂災害警戒区域等設定図(オルソ画像)

様式 2

調書作成日

平成30年3月23日

箇所番号

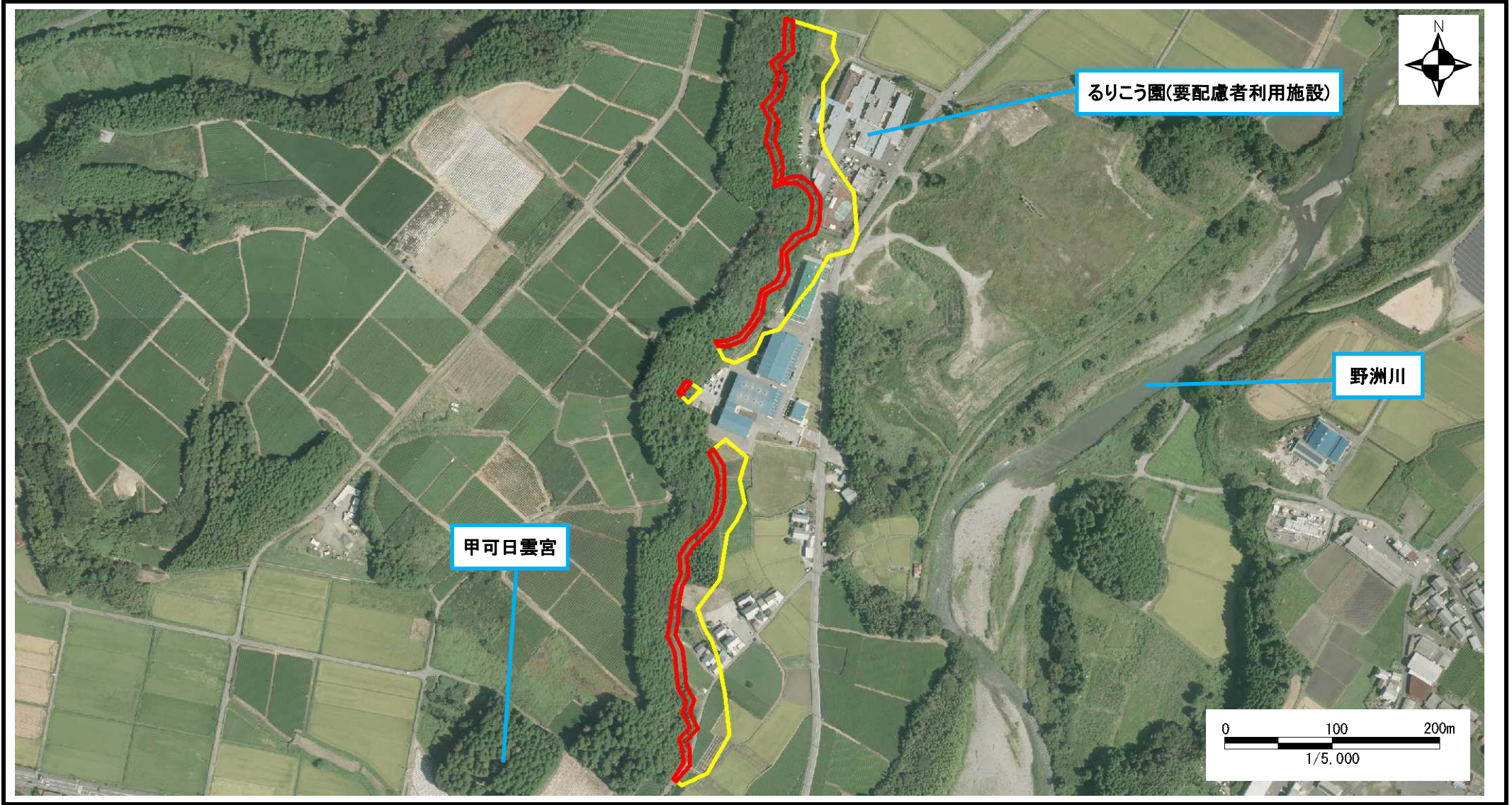
I-3347

箇所名

野上野(2)

所在地

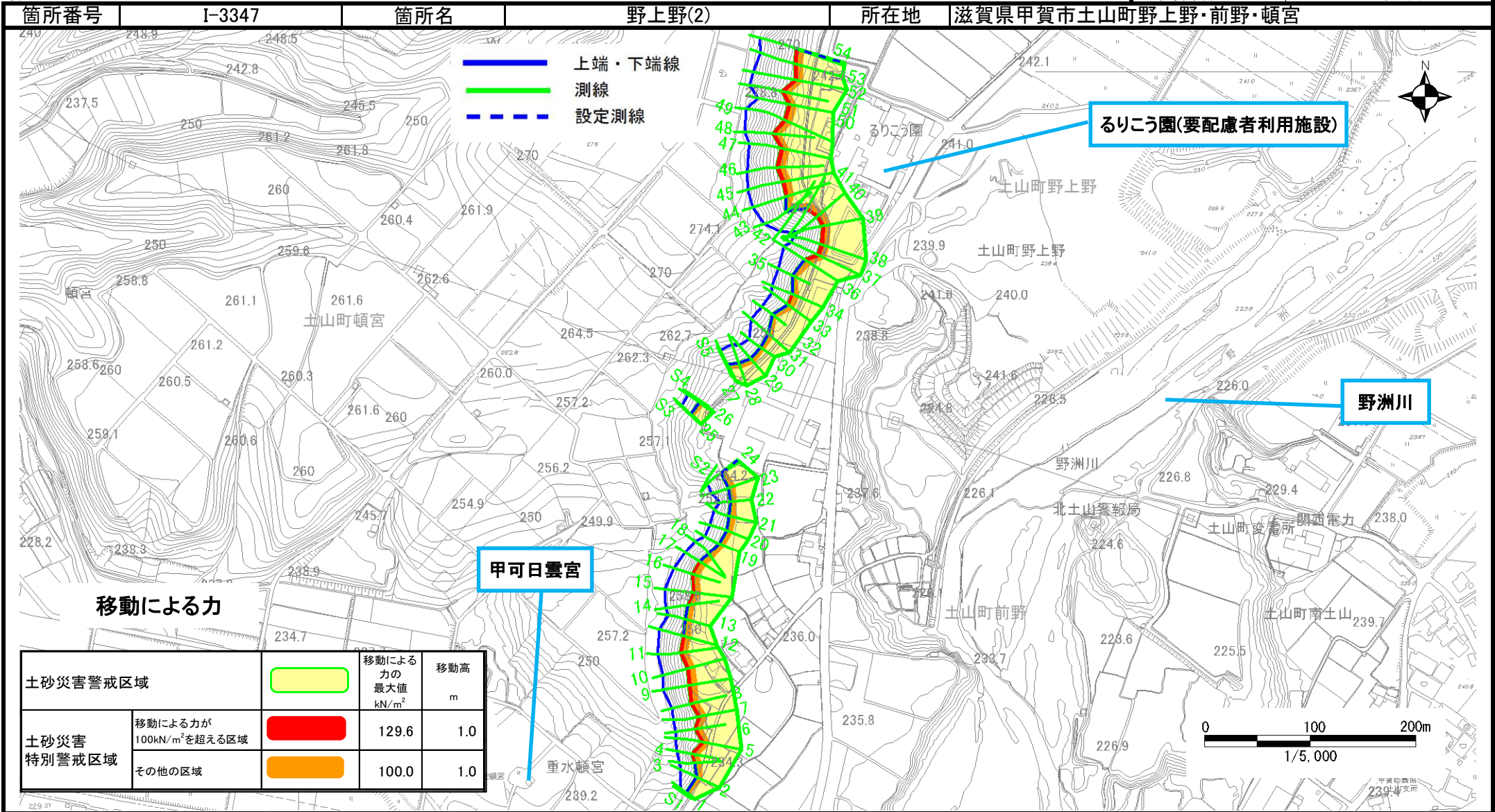
滋賀県甲賀市土山町野上野・前野・頓宮



土砂災害警戒区域等設定図

様式 4-1

調書作成日 平成30年3月23日



土砂災害警戒区域等設定図

様式 4-2

調書作成日 平成30年3月23日

