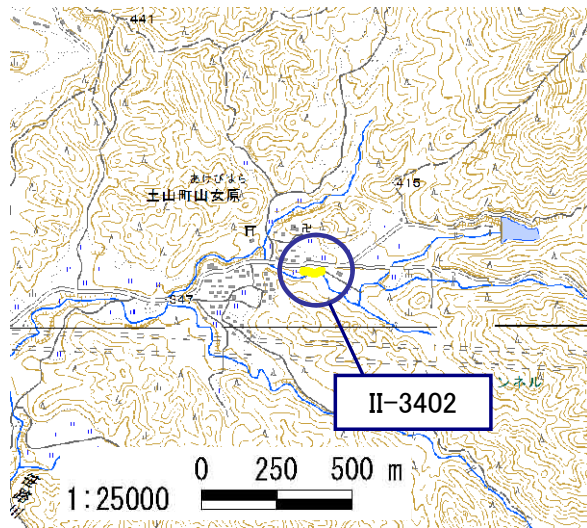


土砂災害警戒区域・土砂災害特別警戒区域 区域図

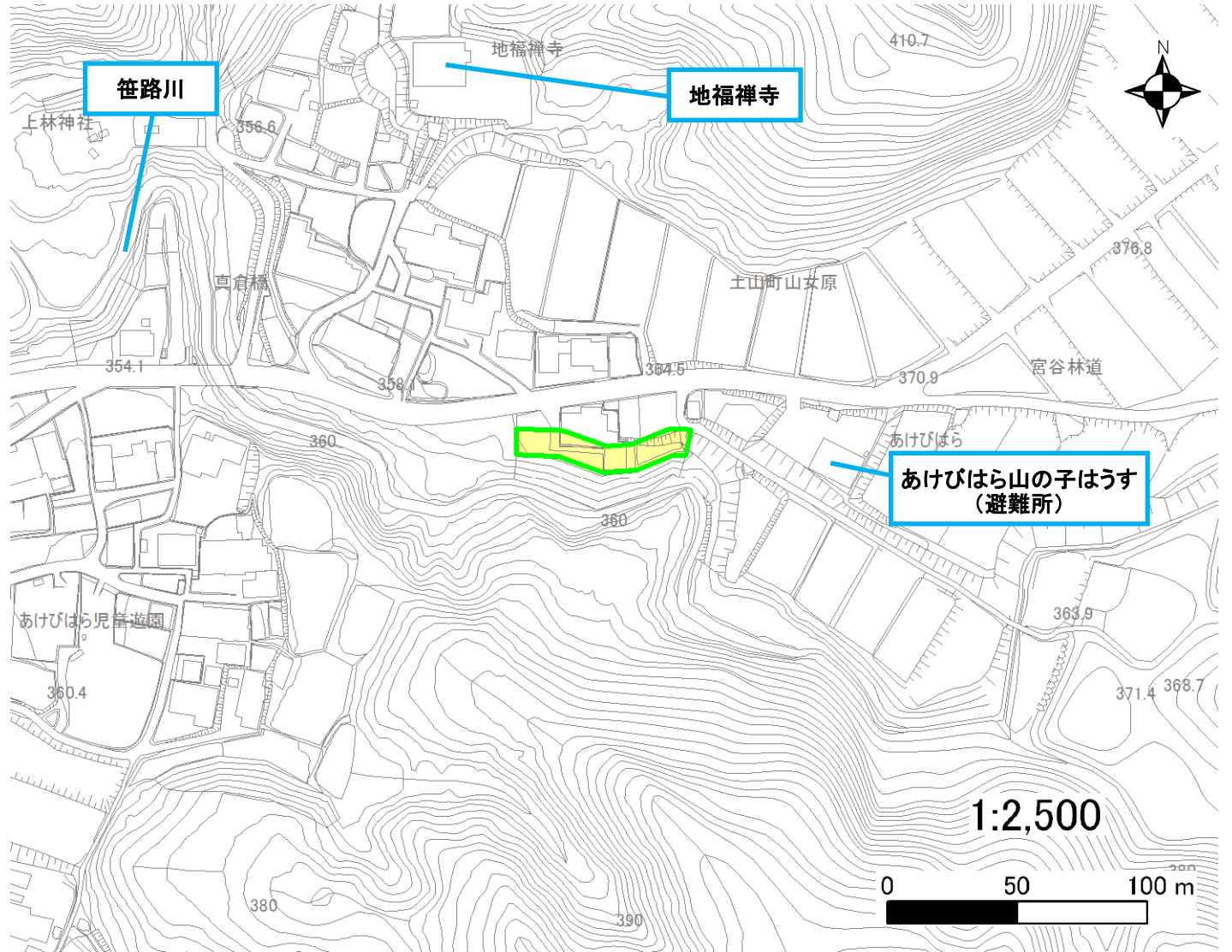
土砂災害警戒区域・土砂災害特別警戒区域 位置図



・この地図は、国土地理院発行の数値地図25000(地図画像)を複製したものである。

| | |
|---------|--------------|
| 自然現象の種類 | 急傾斜地の崩壊 |
| 区域番号 | II-3402 |
| 区域の名称 | 山女原(4) |
| 区域の所在地 | 滋賀県甲賀市土山町山女原 |

| | |
|------------|--|
| 土砂災害警戒区域 | |
| 土砂災害特別警戒区域 | |



○ この区域図は、空中写真測量による地形図に、実測による区域図を投影したものであり、一部異なって見える場合があります。詳しくは、土木事務所にお尋ねください。

土砂災害警戒区域等設定図(オルソ画像)

様式 2

調書作成日

平成30年3月23日

箇所番号

II-3402

箇所名

山女原(4)

所在地

滋賀県甲賀市土山町山女原



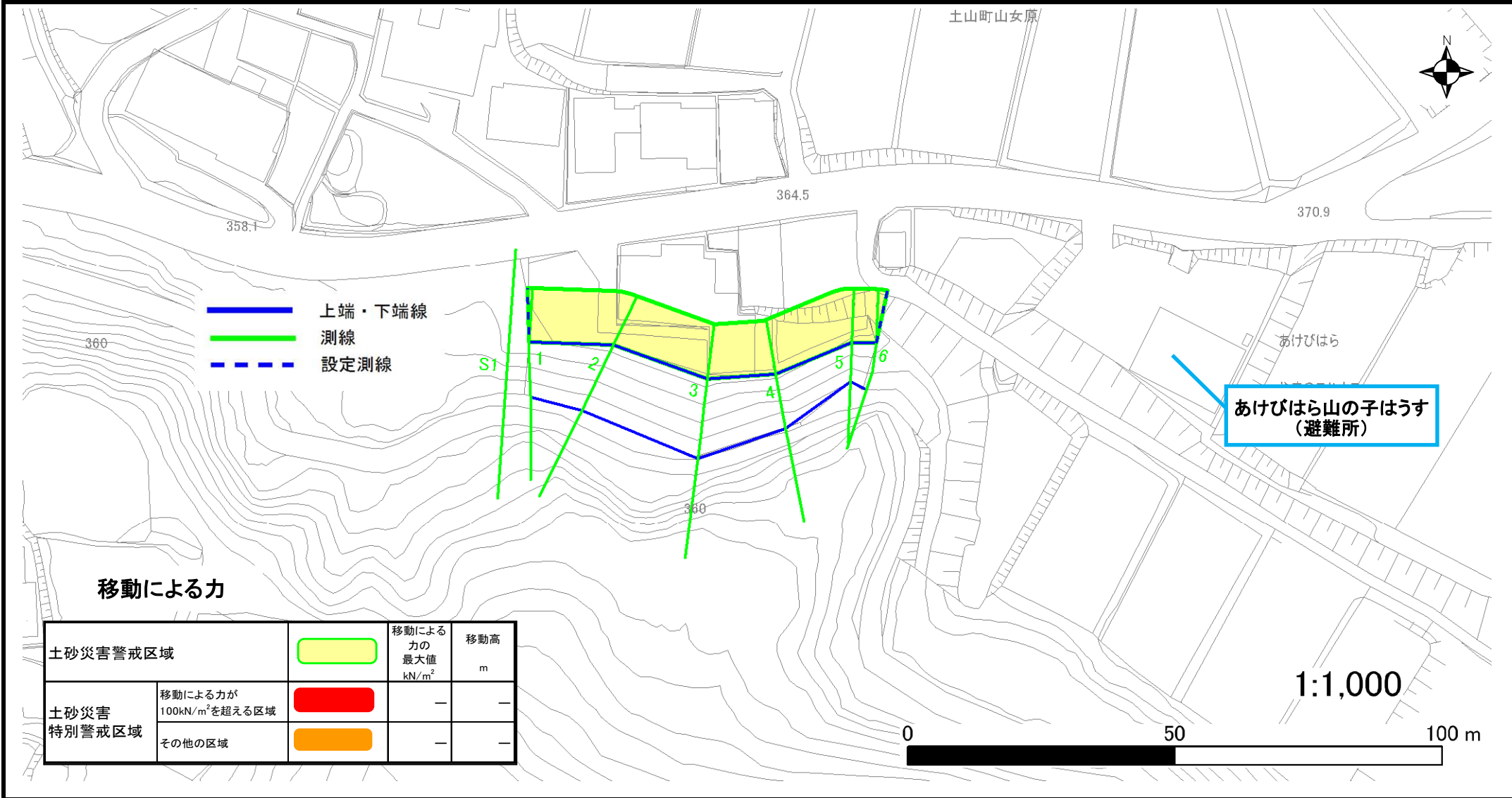
土砂災害警戒区域等設定図

様式 4-1

調書作成日

平成30年3月23日

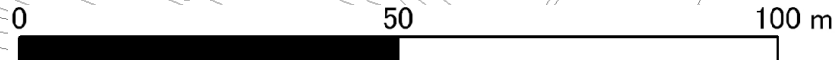
| | | | | | |
|------|---------|-----|--------|-----|--------------|
| 箇所番号 | II-3402 | 箇所名 | 山女原(4) | 所在地 | 滋賀県甲賀市土山町山女原 |
|------|---------|-----|--------|-----|--------------|



移動による力

| 土砂災害警戒区域 | | 移動による力の最大値 kN/m ² | 移動高 m |
|----------|------------------------------------|---------------------------------|----------|
| | 移動による力が100kN/m ² を超える区域 | — | — |
| | その他の区域 | — | — |

1:1,000



土砂災害警戒区域等設定図

様式 4-2

調書作成日

平成30年3月23日

| | | | | | |
|------|---------|-----|--------|-----|--------------|
| 箇所番号 | II-3402 | 箇所名 | 山女原(4) | 所在地 | 滋賀県甲賀市土山町山女原 |
|------|---------|-----|--------|-----|--------------|

