

土砂災害特別警戒区域

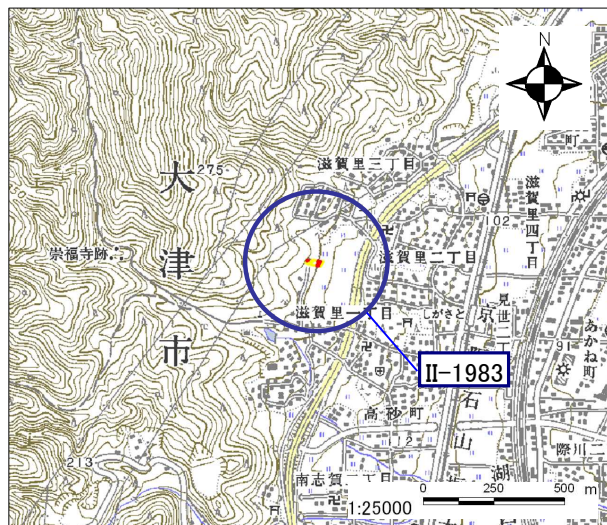
|       |                  |
|-------|------------------|
| 告示年月日 | 平成 24 年 3 月 30 日 |
| 告示番号  | 滋賀県告示第 170 号     |

土砂災害警戒区域

|       |                  |
|-------|------------------|
| 告示年月日 | 平成 24 年 3 月 30 日 |
| 告示番号  | 滋賀県告示第 164 号     |

土砂災害警戒区域・土砂災害特別警戒区域 区域図

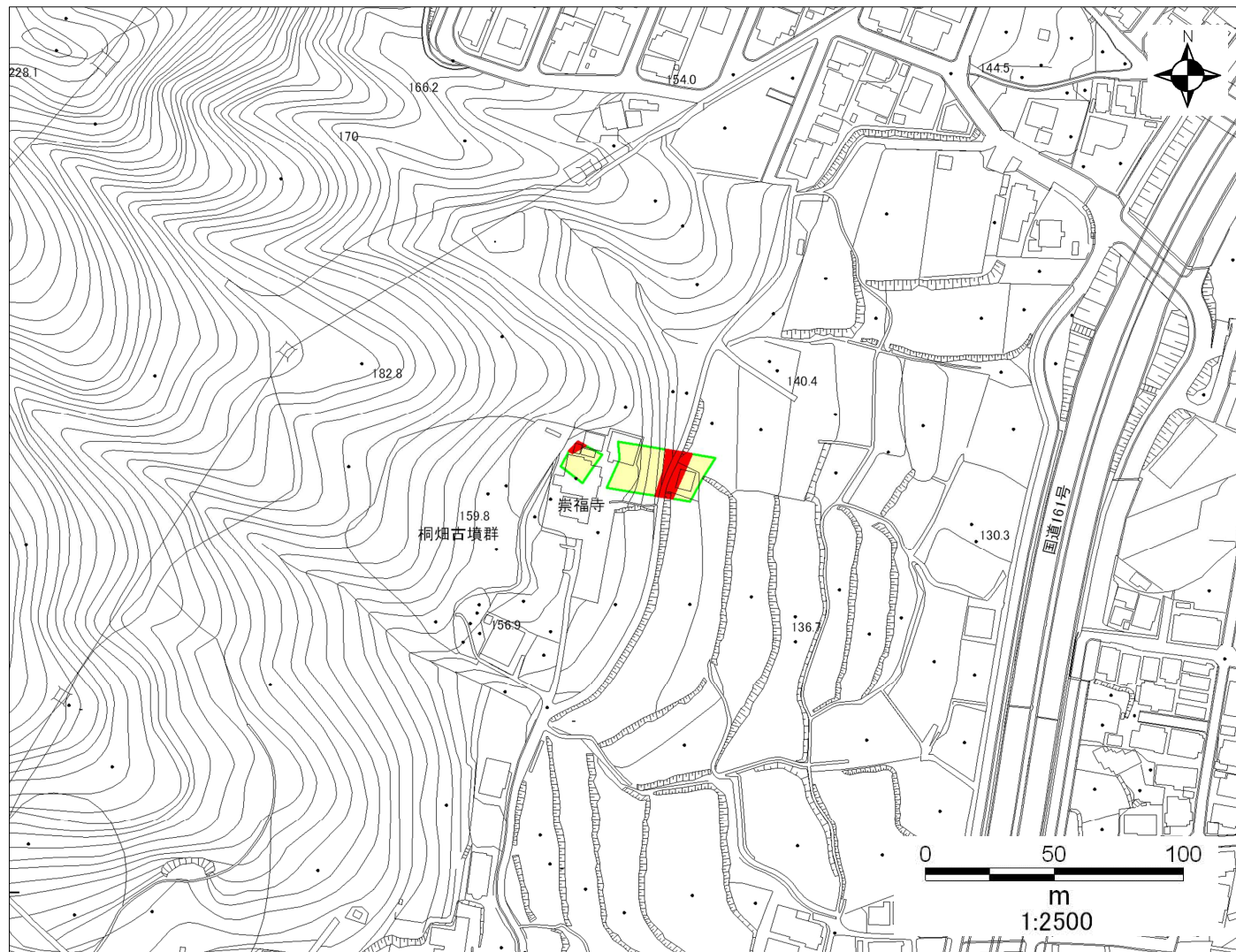
土砂災害警戒区域・土砂災害特別警戒区域 位置図



・この地図は、国土地理院発行の数値地図25000(地図画像)を複製したものである。

|         |           |
|---------|-----------|
| 自然現象の種類 | 急傾斜地の崩壊   |
| 箇所番号    | II-1983   |
| 箇所名     | 唐崎-14     |
| 所在地     | 大津市滋賀里一丁目 |

|            |  |
|------------|--|
| 土砂災害警戒区域   |  |
| 土砂災害特別警戒区域 |  |



○ この区域図は、空中写真測量による地形図に、実測による区域図を投影したものであり、一部異なって見える場合があります。詳しくは、土木事務所にお尋ねください。

# 土砂災害警戒区域等設定図(オルソ画像)

様式 2

調書作成日

平成21年6月30日

箇所番号

II-1983

箇所名

唐崎-14

所在地

大津市滋賀里一丁目

