

土砂災害特別警戒区域

告示年月日 平成 23 年 3 月 25 日

告示番号 滋賀県告示第 150 号

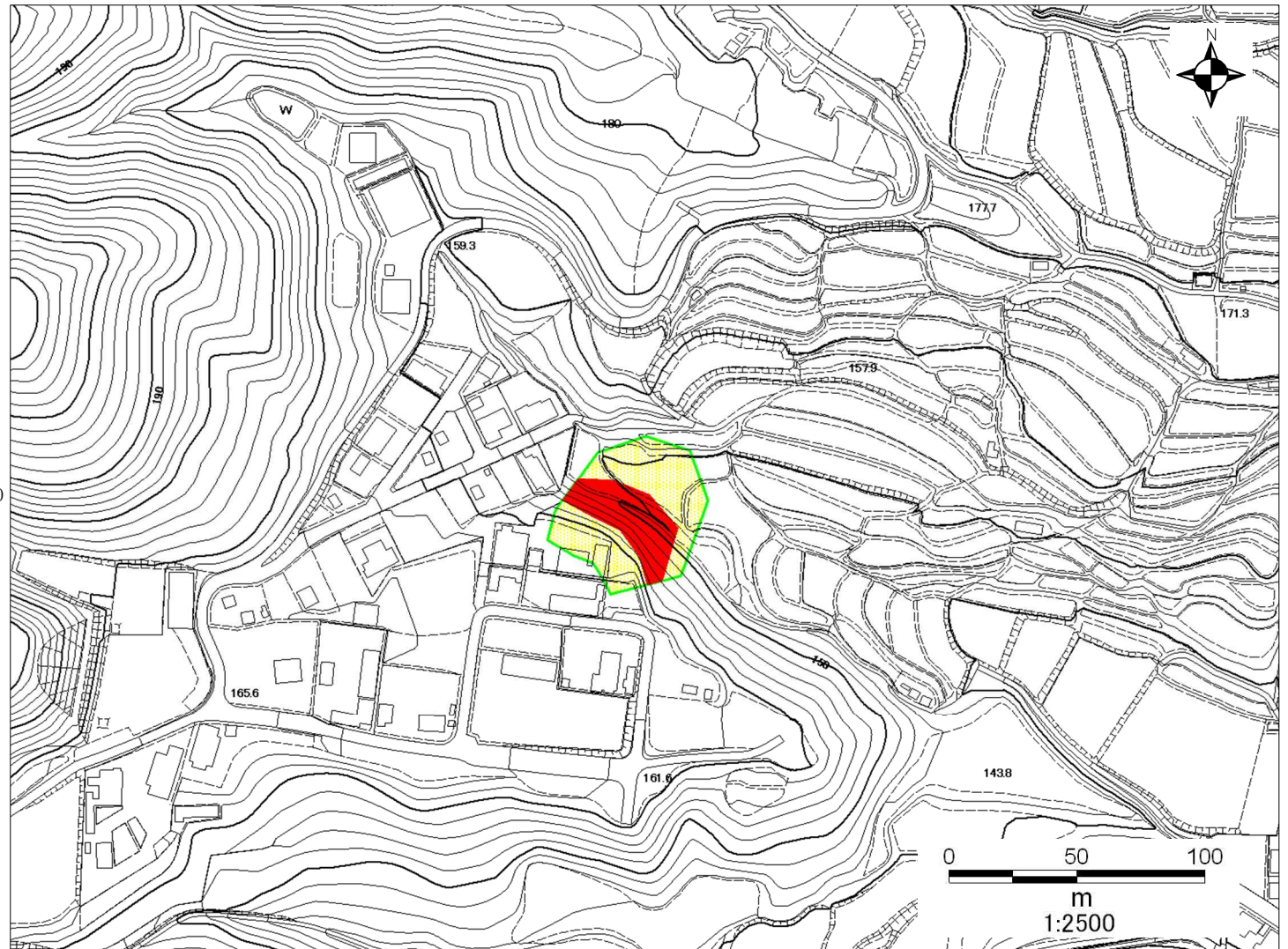
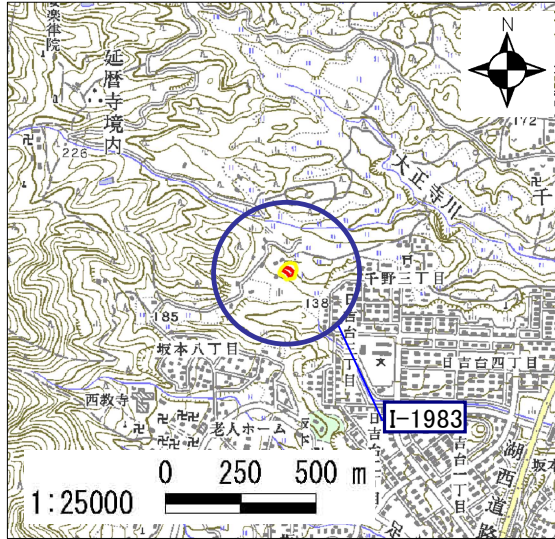
土砂災害警戒区域

告示年月日 平成 23 年 3 月 25 日

告示番号 滋賀県告示第 141 号



土砂災害警戒区域・土砂災害特別警戒区域 区域図

土砂災害警戒区域・土砂災害特別警戒区域 位置図



この地図は、国土地理院長の承認を得て、同院発行の数値地図25000 (地図画像)を複製したものである。(承認番号 平19総複、第138号)

自然現象の種類	急傾斜地の崩壊
箇所番号	I-1983
箇所名	坂本02
所在地	大津市坂本本町、千野3丁目

土砂災害警戒区域	
土砂災害特別警戒区域	

土砂災害警戒区域等設定図(オルソ画像)

様式 2

調書作成日

平成20年5月30日

箇所番号

I-1983

箇所名

坂本02

所在地

大津市坂本本町、千野3丁目

